



STÁTNÍ ZDRAVOTNÍ ÚSTAV

## Očekávané výsledky EHK-569 - bakteriologická diagnostika

Zásilka odeslána dne 21.5.2008. Termín oznámení výsledků dne po 13.6.2008. V zásilce expedováno 114 lahvíček každého vzorku. Kontrola před expedicí - 6 lahvíček každého vzorku.

### Vzorek 1

Izolát z abscesu v místě zubního implantátu.

*Micromonas micros*



A.

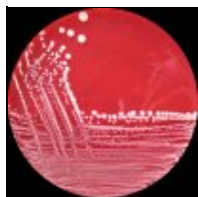
A. Columbia agar, anaerobně, 36°C, 48h.

---

### Vzorek 2

Bronchoalveolární laváž od 40 letého pacienta po transplantaci kostní dřeně.

*Rhodococcus equi*



A.

A. Columbia agar, aerobně, 36°C, 48h.

---

### Vzorek 3

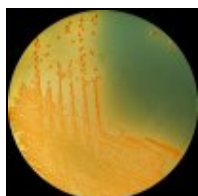
Stolice od 25 letého pacienta s vodnatým průjmem vzniklým po návratu z dovolené.

*Vibrio cholerae non O1*

Vzorek dále obsahoval: *Escherichia coli*, *Enterococcus faecalis*



STÁTNÍ ZDRAVOTNÍ ÚSTAV



A. B. .

A. TCŽS agar, aerobně, 36°C, 18h.

B. MacConkey agar, aerobně, 36°C, 18h. Kolonie *Vibrio cholerae* non O1 označeny šipkou.

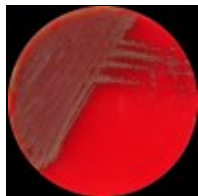
---

#### Vzorek 4

Izolát z hemokultury od 20 letého pacienta alergického na peniciliny.

*Streptococcus pneumoniae*

Určit signifikantního patogena a vyšetřit citlivost k těmto antibiotikům: erytromycin (ERY), klindamycin (CLI), ko-trimoxazol (COT).



A.

A. Columbia agar, aerobně, 36°C, 18h, CO<sub>2</sub>.

Rozmezí inhibičních zón naměřené v NRL pro antibiotika (disková difuzní metoda, MH agar s 5% ovčí krve, 3 měření, 36°C, 20 h, aerobně):

ERY<sub>(15mg)</sub>: 8 - 9 mm; CLI<sub>(2mg)</sub>: 21 - 22 mm (D-test negativní); COT<sub>(25mg)</sub>: 21 - 21 mm.

Hodnoty MIC naměřené v NRL pro antibiotika (3 měření, mikrodiluční metoda, MH bujón s 3% lyzátem koňské krve, 36°C, 20 h, aerobně):

ERY: >2 - >2 mg/l; CLI: 0,25 - 0,25 mg/l COT: 8 - 8 mg/l

**Kmen je rezistentní k erytromycinu a citlivý ke klindamycinu a ko-trimoxazolu.**

---



STÁTNÍ ZDRAVOTNÍ ÚSTAV

## Vzorek 5

### *Staphylococcus aureus*

Vyšetřit citlivost k těmto antibiotikům: erytromycin (ERY), klindamycin (CLI), ko-trimoxazol (COT).

Rozmezí inhičních zón naměřené v NRL pro antibiotika (disková difuzní metoda, MH agar, 3 měření, 36°C, 18 h, aerobně):

ERY<sub>(15mg)</sub>: 28 - 28 mm; CLI<sub>(2mg)</sub>: 28 - 28 mm; COT<sub>(25mg)</sub>: 29 - 30 mm.

Hodnoty MIC naměřené v NRL pro antibiotika (3 měření, mikrodiluční metoda, MH bujon, 36°C, 18 h, aerobně):

ERY: 0,063 - 0,125 mg/l; CLI: 0,125 - 0,125 mg/l (D test negativní); COT: 1 - 1 mg/l

**Kmen je citlivý k erytromycinu, ke klindamycinu i ko-trimoxazolu.**

---

---