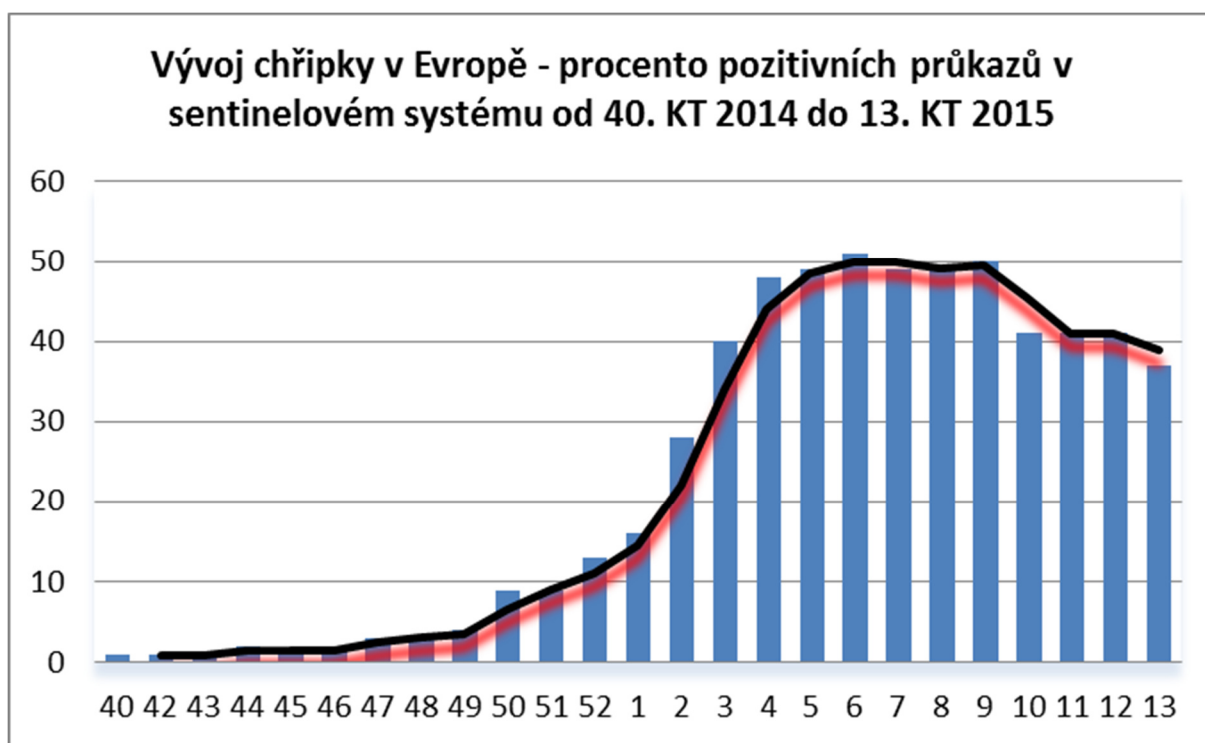


**Situace v ČR:**

Od předchozího KT nedošlo k významným změnám, chřipka je stále prokazována, nyní více chřipka typu B. Z hlediska bližšího dourčení se jedná variantu Yamagata – vakcinální prototyp. Linii Victoria, která není součástí vakcíny, jsme u nás zatím nezachytili. Záchytnost v NRL dosahuje cca 40% (vesměs chřipka typu B), celkově pak za všechny hlásící laboratoře 20%. V tomto ohledu jsou naše výsledky porovnatelné s evropskými daty

**Situace v Evropě:**

Procento pozitivních záchytů nad 10% je evidováno již od 51. KT 2014 a pokles je **velmi pozvolný**. I v Evropě, stejně jako v ČR, převažuje chřipka typu B.



Upraveno z dat [www.flunewseurope.org](http://www.flunewseurope.org)

MUDr Martina Havlíčková