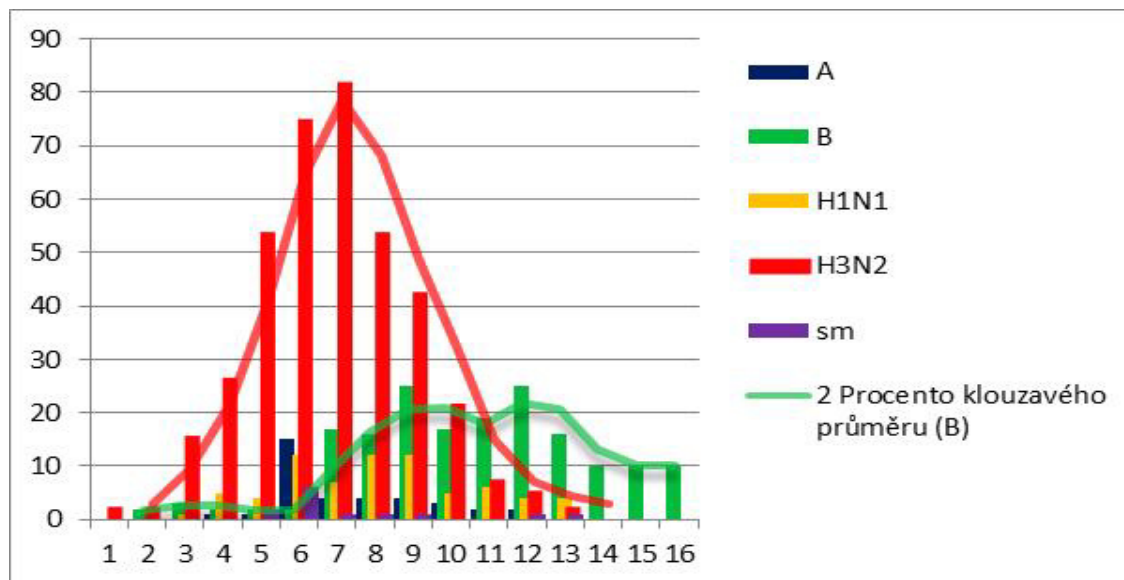


**Situace v ČR:**

Je epidemiologicky klidná, nemocnost odpovídá sezóně, nicméně mírná cirkulace chřipky typu B pokračuje, jak vyplývá jak z vlastních dat NRL, tak i z celorepublikového shrnutí v tabulce. Chřipka B tvoří mírnou, ale zřetelnou vlnu částečně se překrývající s výskytem chřipky A, zejména H3. Cirkulace subtypu A/H1N1 s poměrně malou četností víceméně konstantně doprovází celou epidemickou vlnu. Letos jsem několikrát zachytili i smíšenou infekci způsobenou virem chřipky A a B, event. subtypem A/H1 a A/H3 dohromady. Nyní dominující typ B představuje vakcinální prototyp.

Ministerstvo zdravotnictví eviduje k dnešnímu dni 218 těžkých průběhů a 51 úmrtí na chřipku.

Dynamika výskytu jednotlivých typů a subtypů chřipkového viru od 1. do 16. KT 2015.



Sestaveno ze sentinelových i nesentinelových dat NRL pro chřipku SZU. Předběžné údaje.

MUDr Martina Havlíčková