

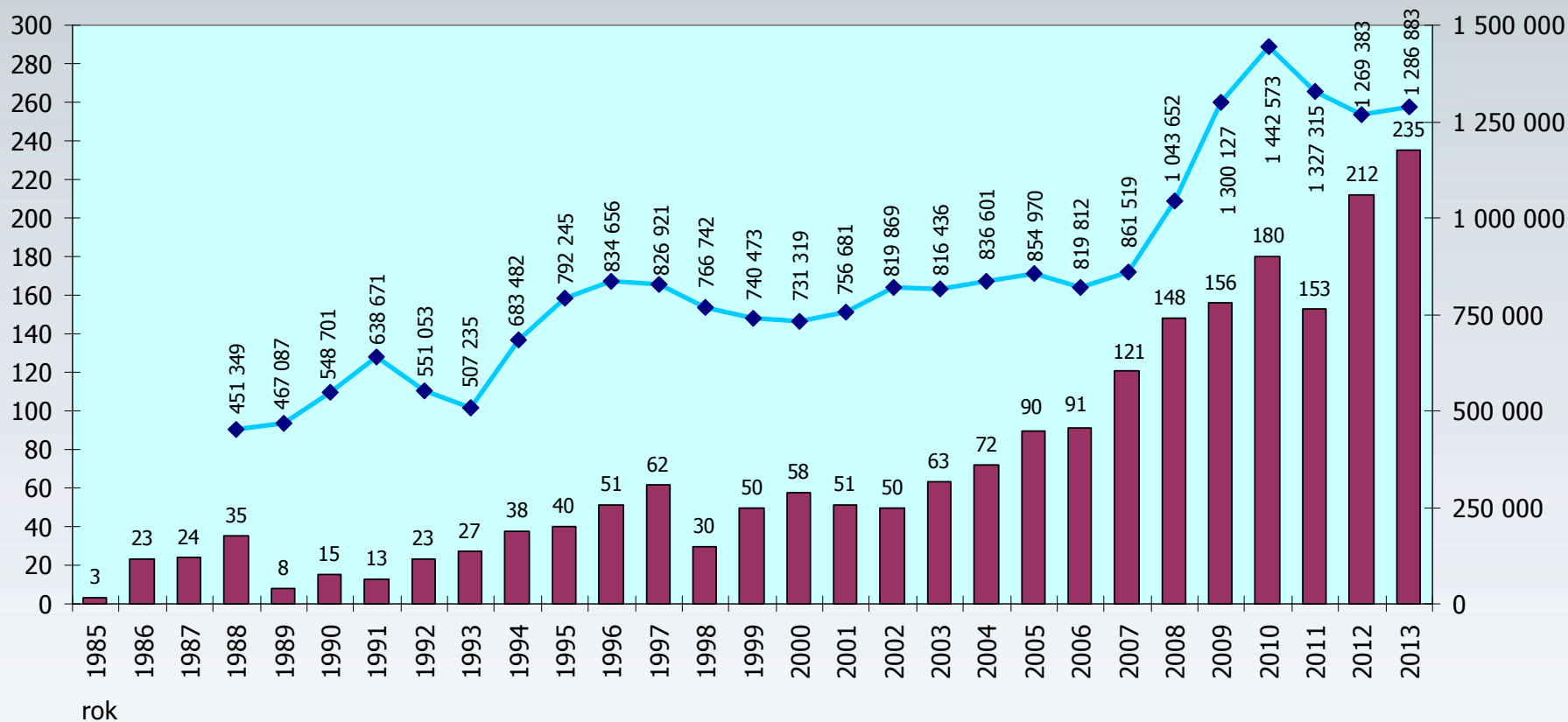
POČET VYŠETŘENÍ A POČET HIV+ V ČESKÉ REPUBLICĚ

v jednotlivých letech

(jen občané ČR a cizinci s trvalým pobytem)

Absolutní údaje ke dni

31.12.2013



Počet pozitivních případů

Počet vyšetření

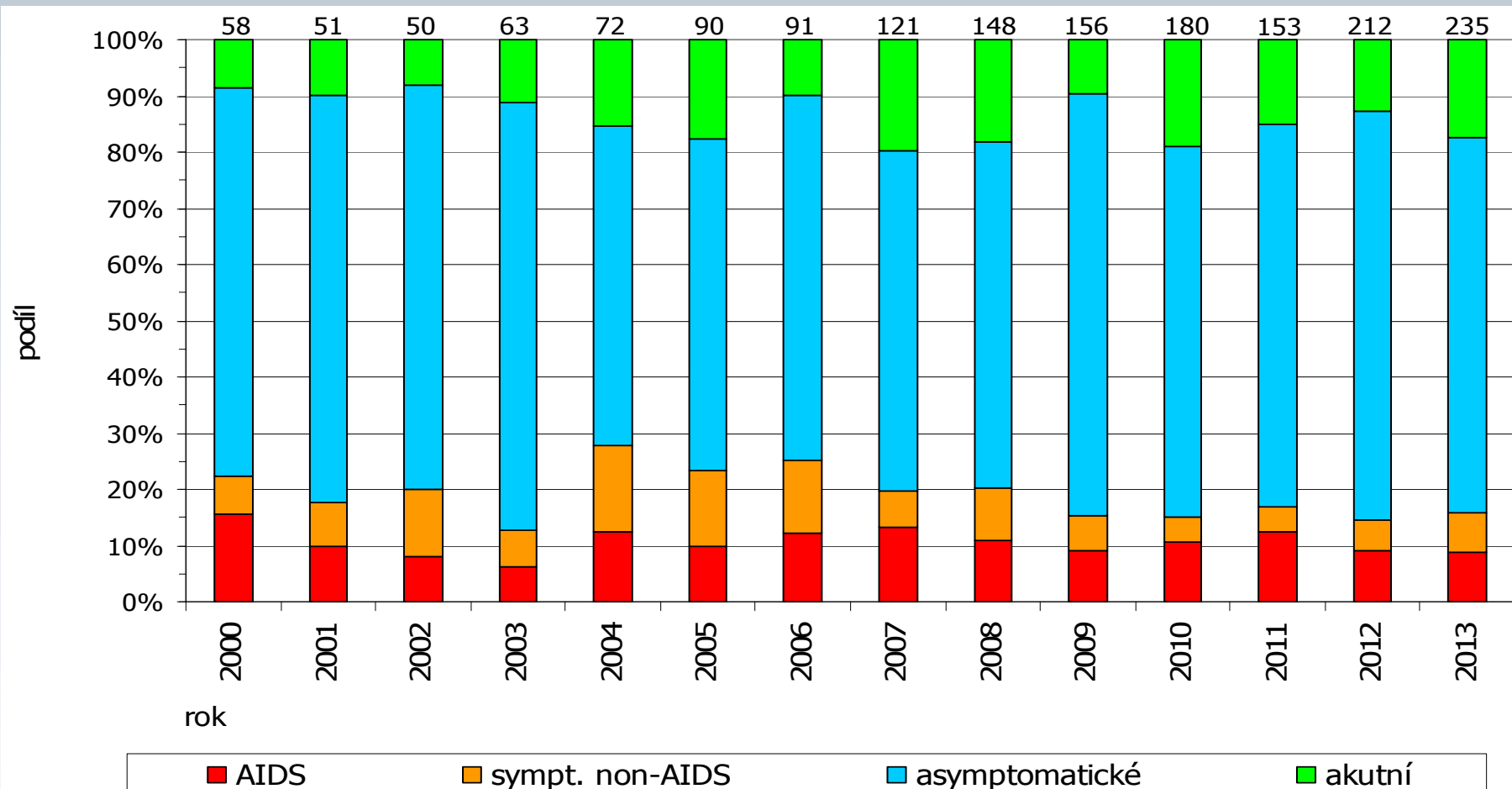
NOVÉ PŘÍPADY HIV V ČESKÉ REPUBLICĚ

PODLE STADIA V DOBĚ ZÁCHYTU

(občané ČR a cizinci s trvalým pobytem)

Relativní zastoupení v období

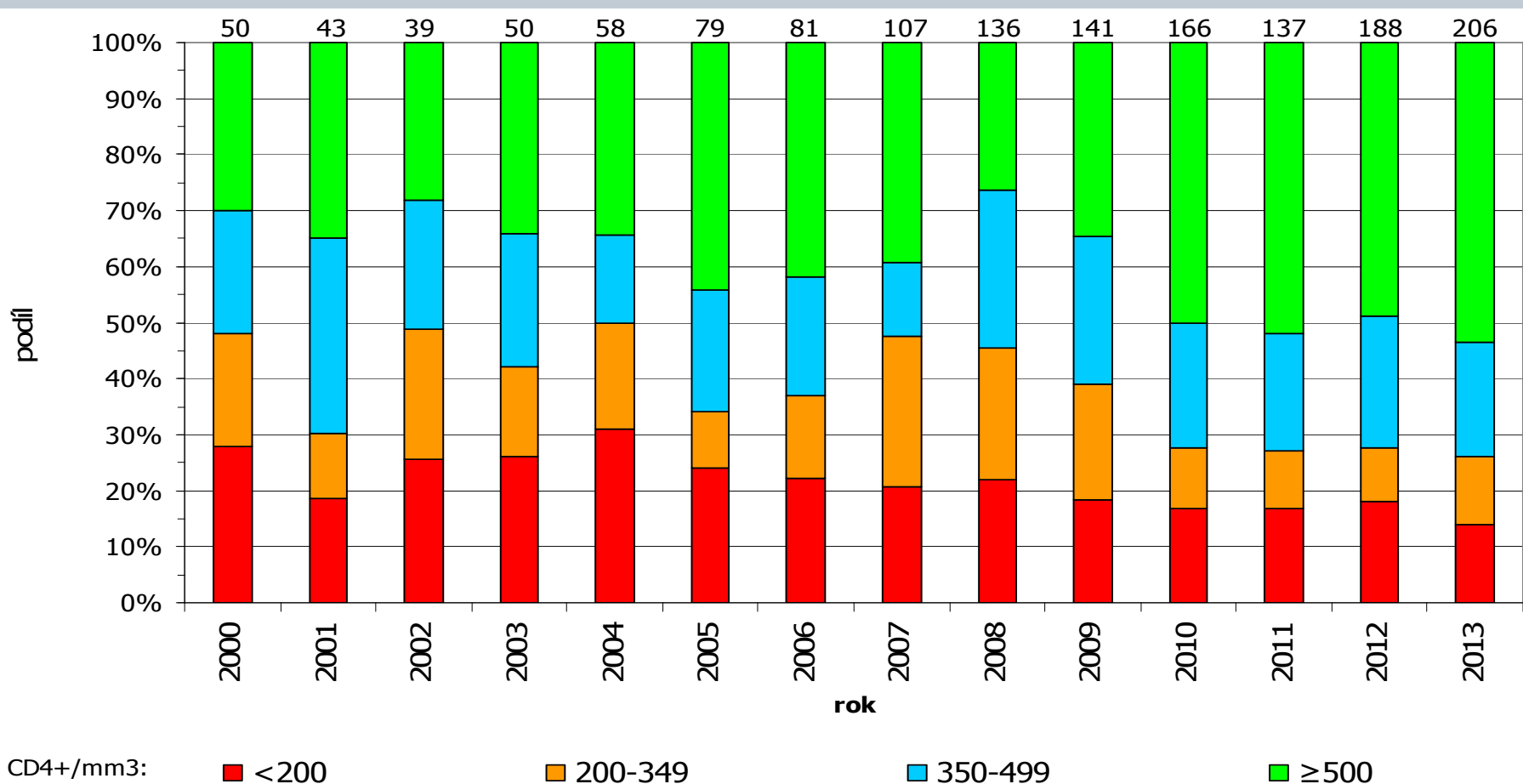
1.1.2000 - 31.12.2013



ROZDĚLENÍ HIV+ PŘÍPADŮ PODLE POČTU CD4+ T-LYMFOCYTŮ V DOBĚ DIAGNÓZY HIV

(občané ČR a cizinci s trvalým pobytem, u nichž je hodnota k dispozici)

Údaje za období
1.1.2000 - 31.12.2013

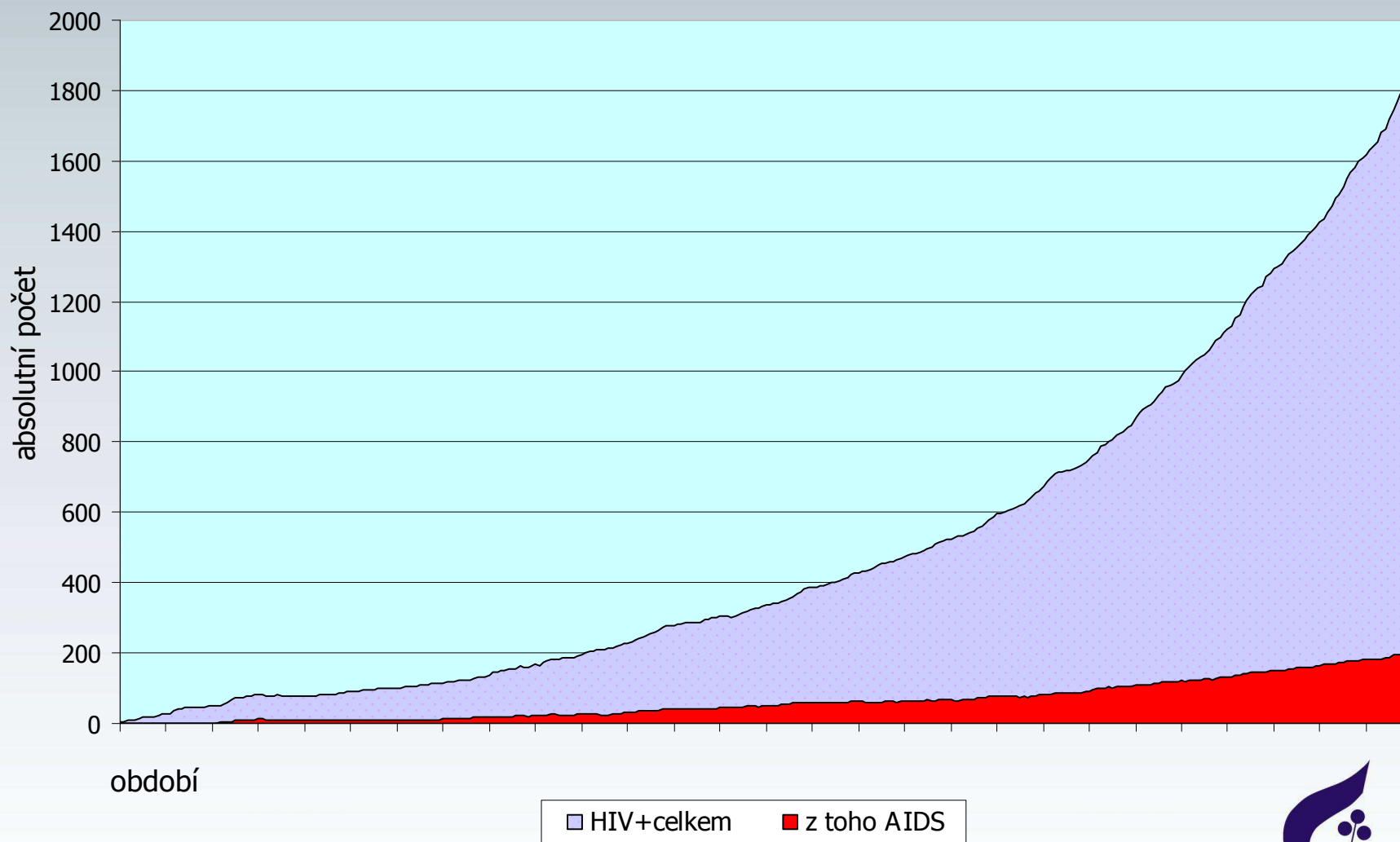


OSOBY ŽIJÍCÍ S HIV/AIDS V ČESKÉ REPUBLICE

(občané ČR a cizinci s trvalým pobytem)

Měsíční údaje ke dni

31.12.2013

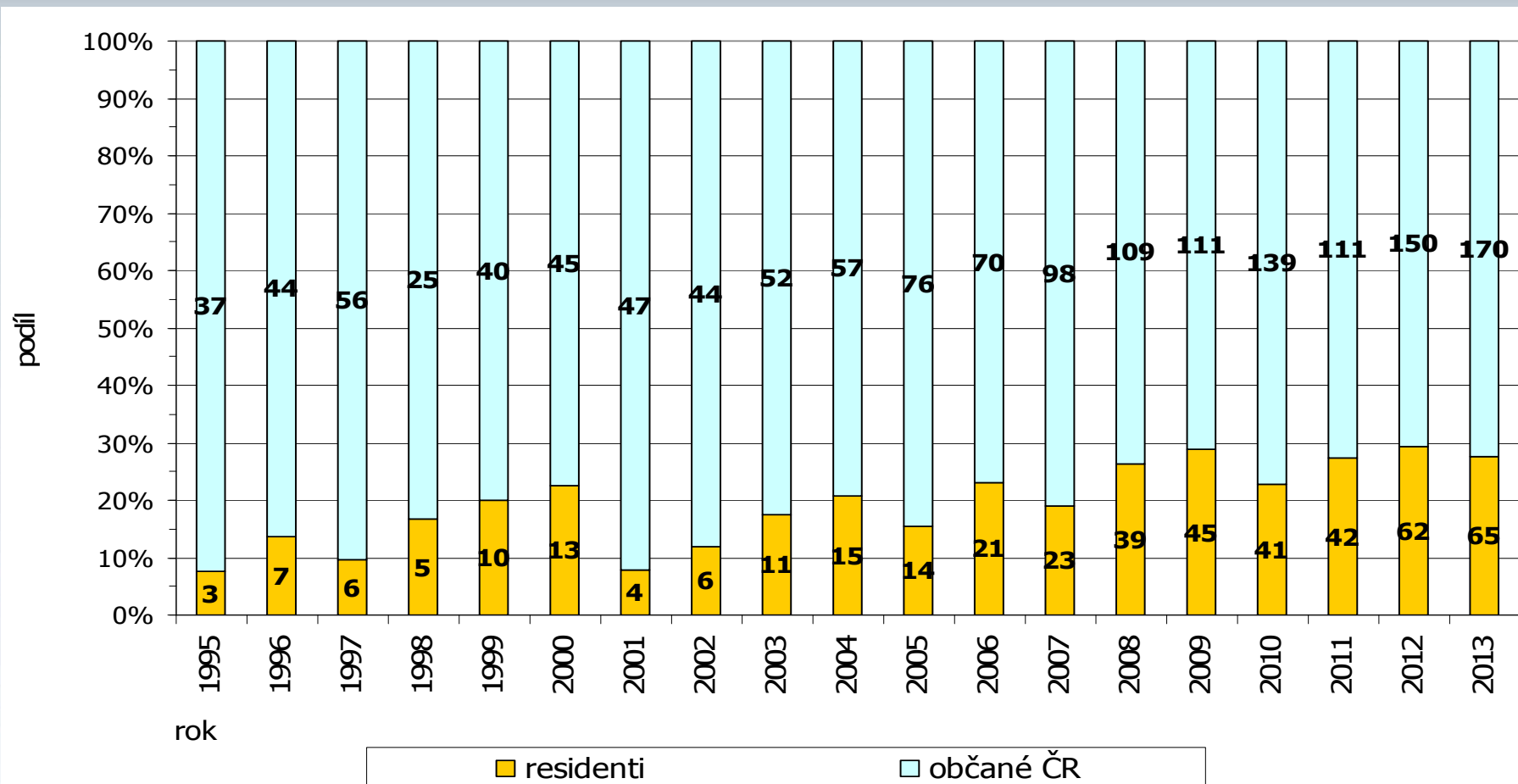


NOVÉ PŘÍPADY HIV V ČESKÉ REPUBLICE PODLE ZEMĚ PŮVODU

(občané ČR a cizinci s dlouhodobým pobytem)

Relativní zastoupení v období

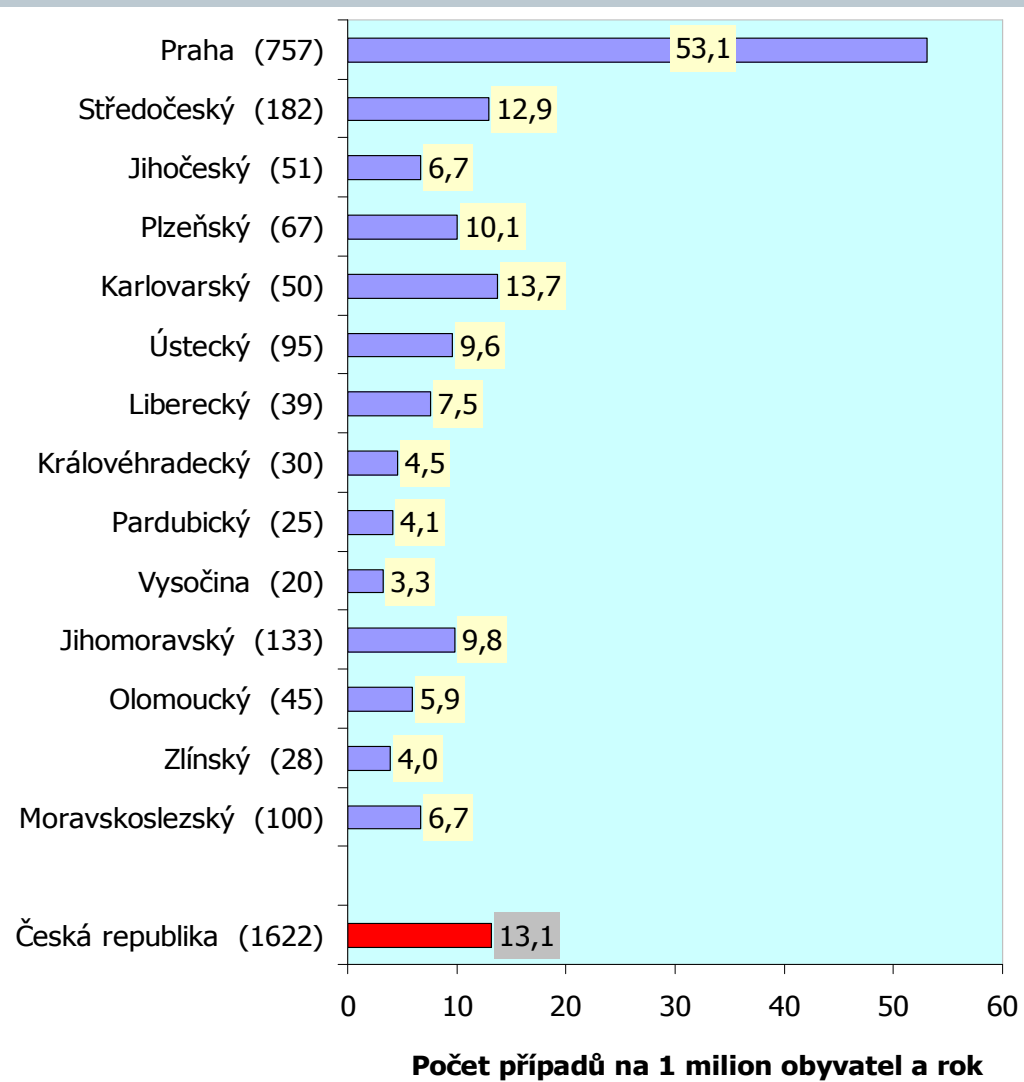
1.1.1995 - 31.12.2013



ROZDĚLENÍ HIV POZITIVNÍCH PŘÍPADŮ V ČR PODLE KRAJE BYDLIŠTĚ V DOBĚ PRVNÍ DIAGNÓZY HIV

(jen občané ČR a cizinci s trvalým pobytem)

Kumulativní údaje za období
2001-2013



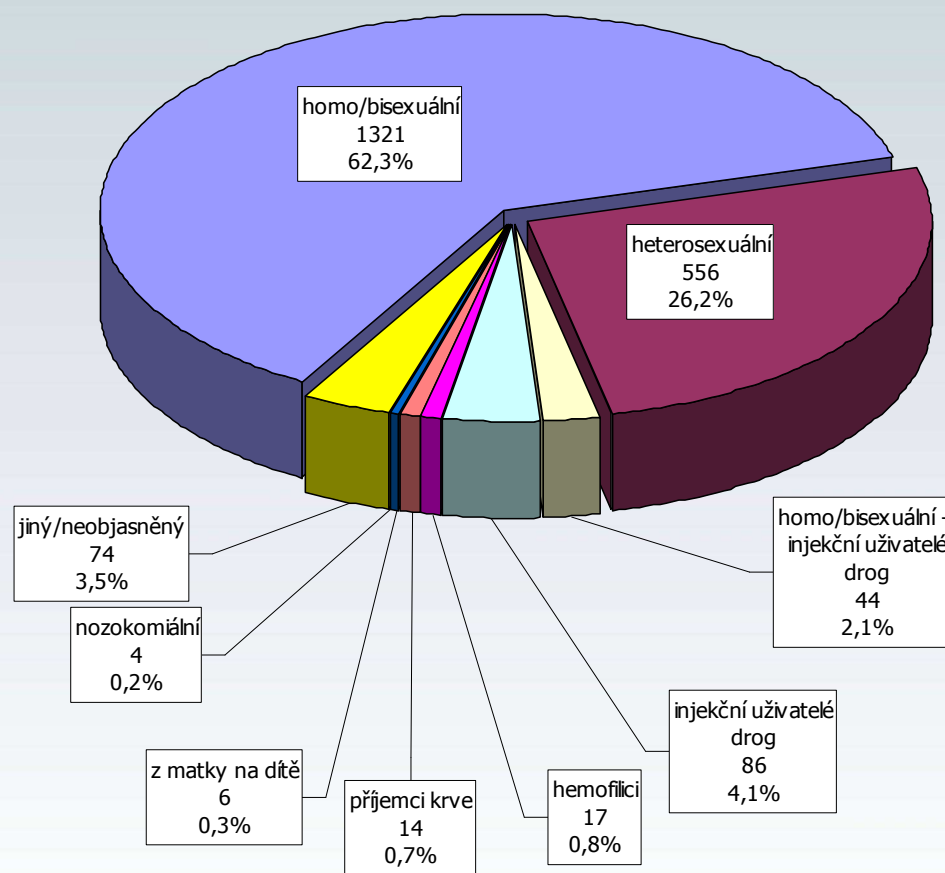
ROZDĚLENÍ HIV POZITIVNÍCH PŘÍPADŮ V ČR

PODLE ZPŮSOBU PŘENOSU

(jen občané ČR a cizinci s trvalým pobytem)

Kumulativní údaje ke dni

31.12.2013

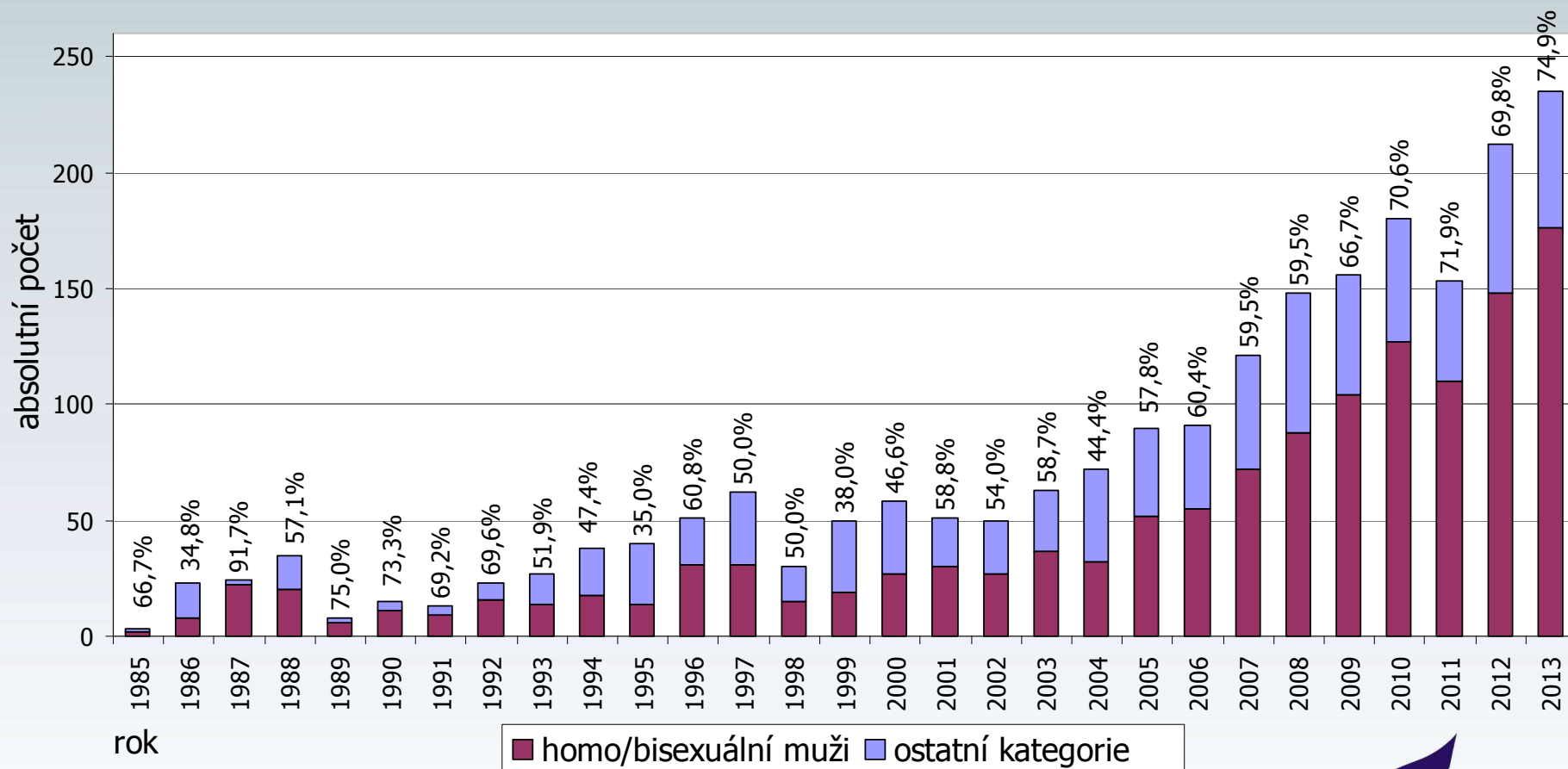


HIV POZITIVNÍ PODLE ZPŮSOBU PŘENOSU

PODÍL HOMO/BISEXUÁLNÍHO PŘENOSU V JEDNOTLIVÝCH LETECH

(občané ČR a cizinci s trvalým pobytem)

Údaje ke dni
31.12.2013



kumulativní podíl: 62,3 %

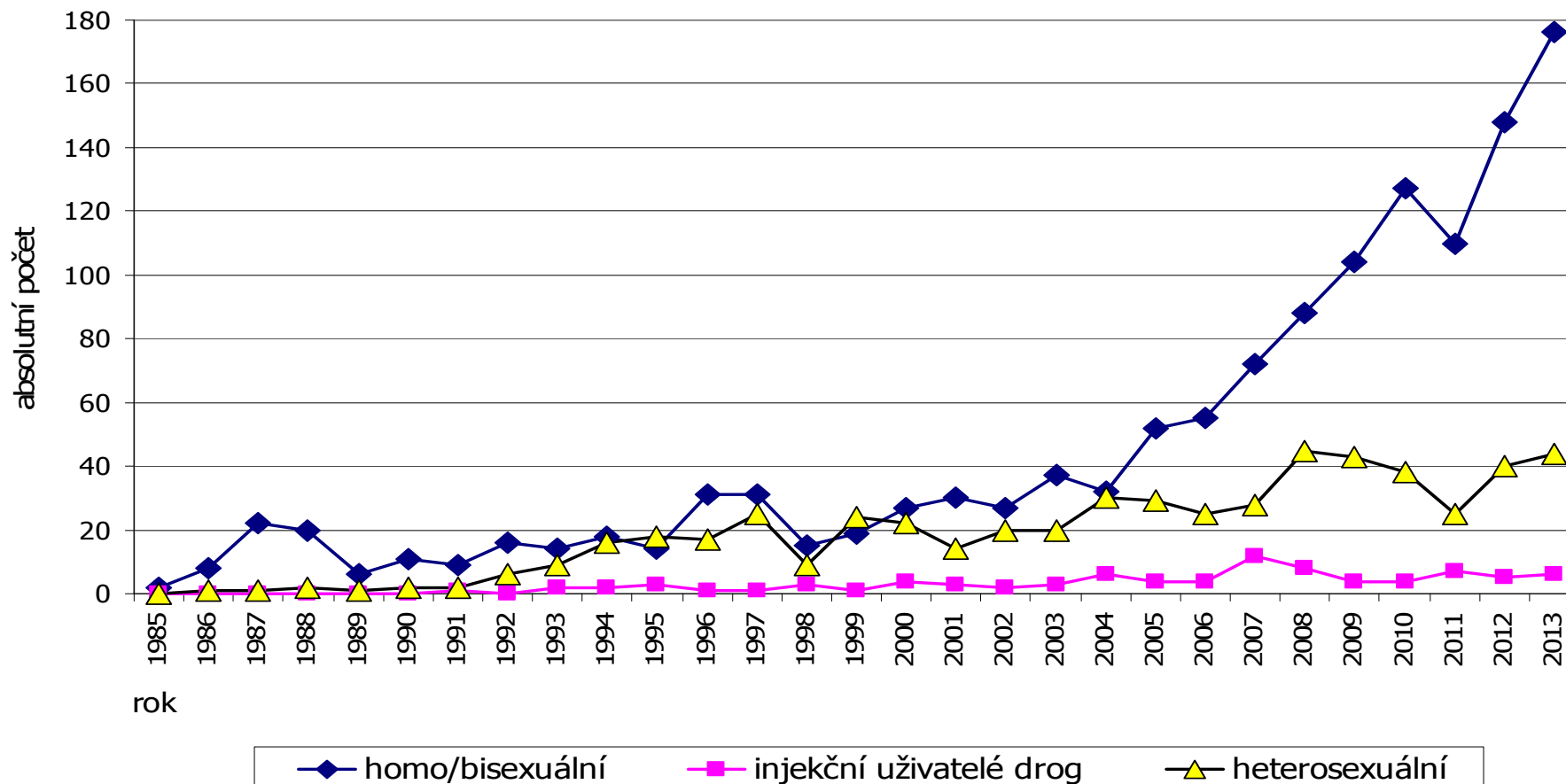
VYBRANÉ KATEGORIE PŘENOSU HIV V ČESKÉ REPUBLICE

podle roku diagnózy

(jen občané ČR a cizinci s trvalým pobytem)

Absolutní údaje ke dni

31.12.2013

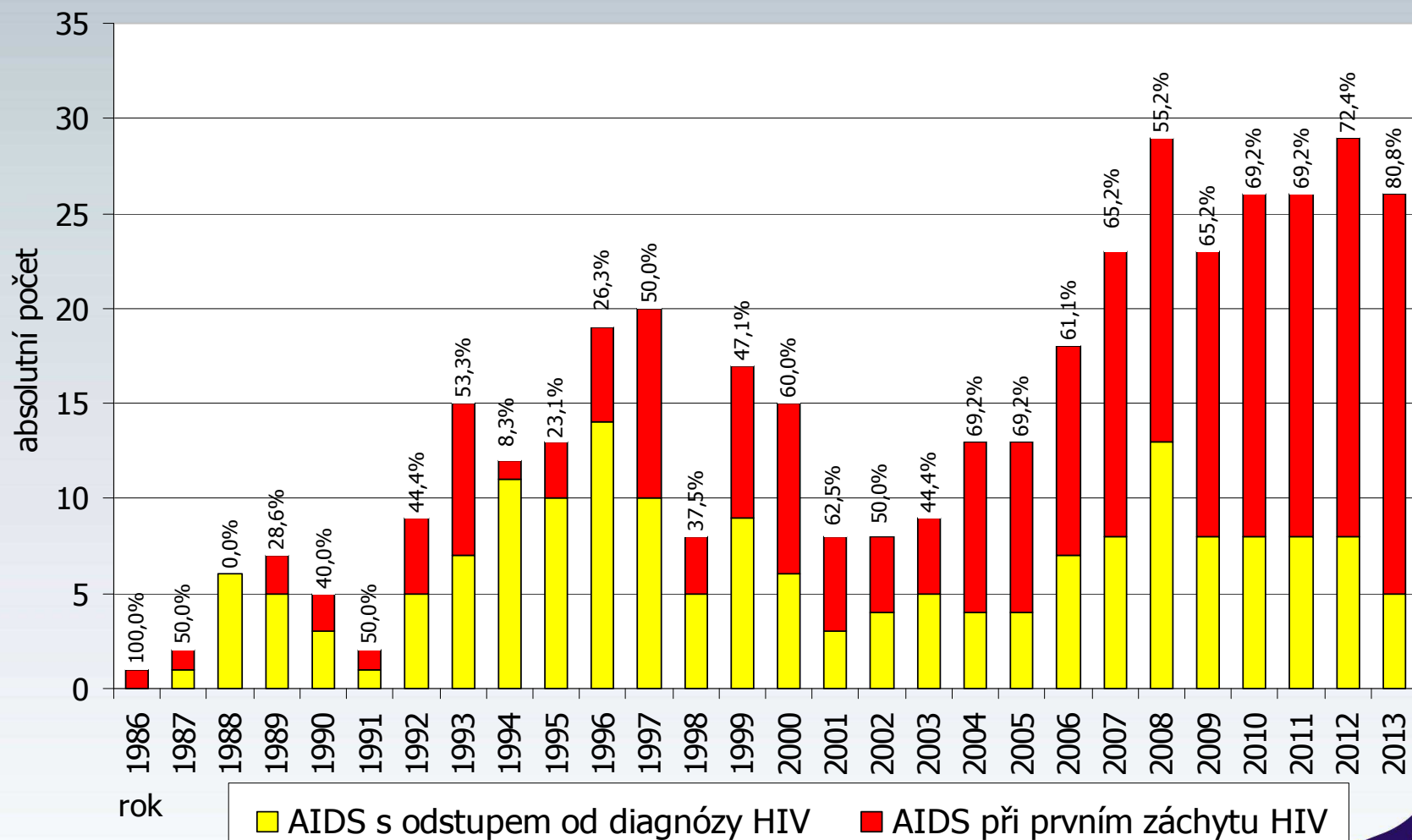


STADIUM AIDS - PODÍL POZDĚ ZACHYCENÝCH PŘÍPADŮ

(občané ČR a cizinci s trvalým pobytem)

Údaje ke dni

31.12.2013

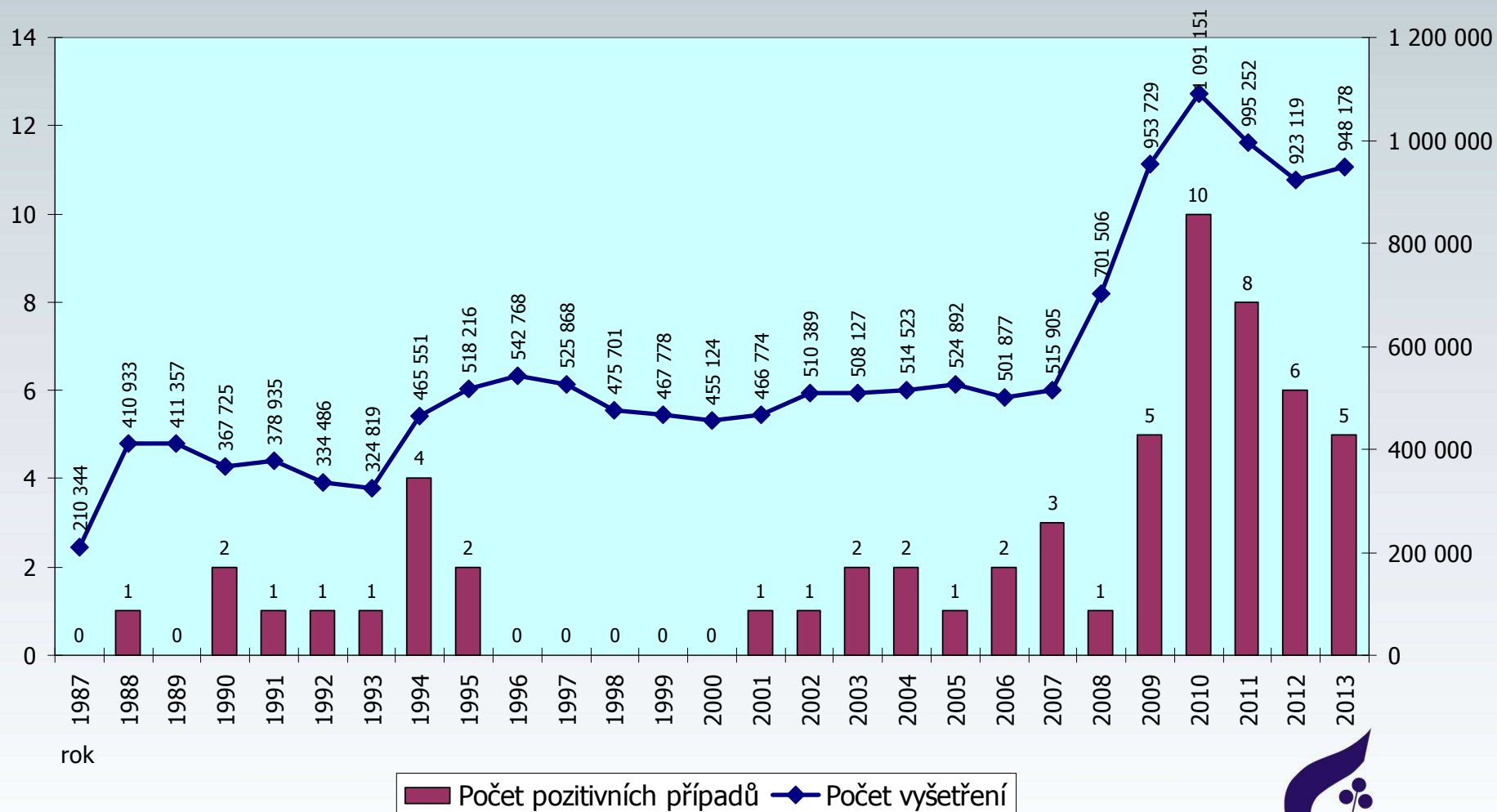


TESTOVÁNÍ KREVNÍCH VZORKŮ V TRANSFUZNÍ SLUŽBĚ V JEDNOTLIVÝCH LETECH

(jen občané ČR a cizinci s trvalým pobytem)

Absolutní údaje

1.7. 1987 - 31.12.2013



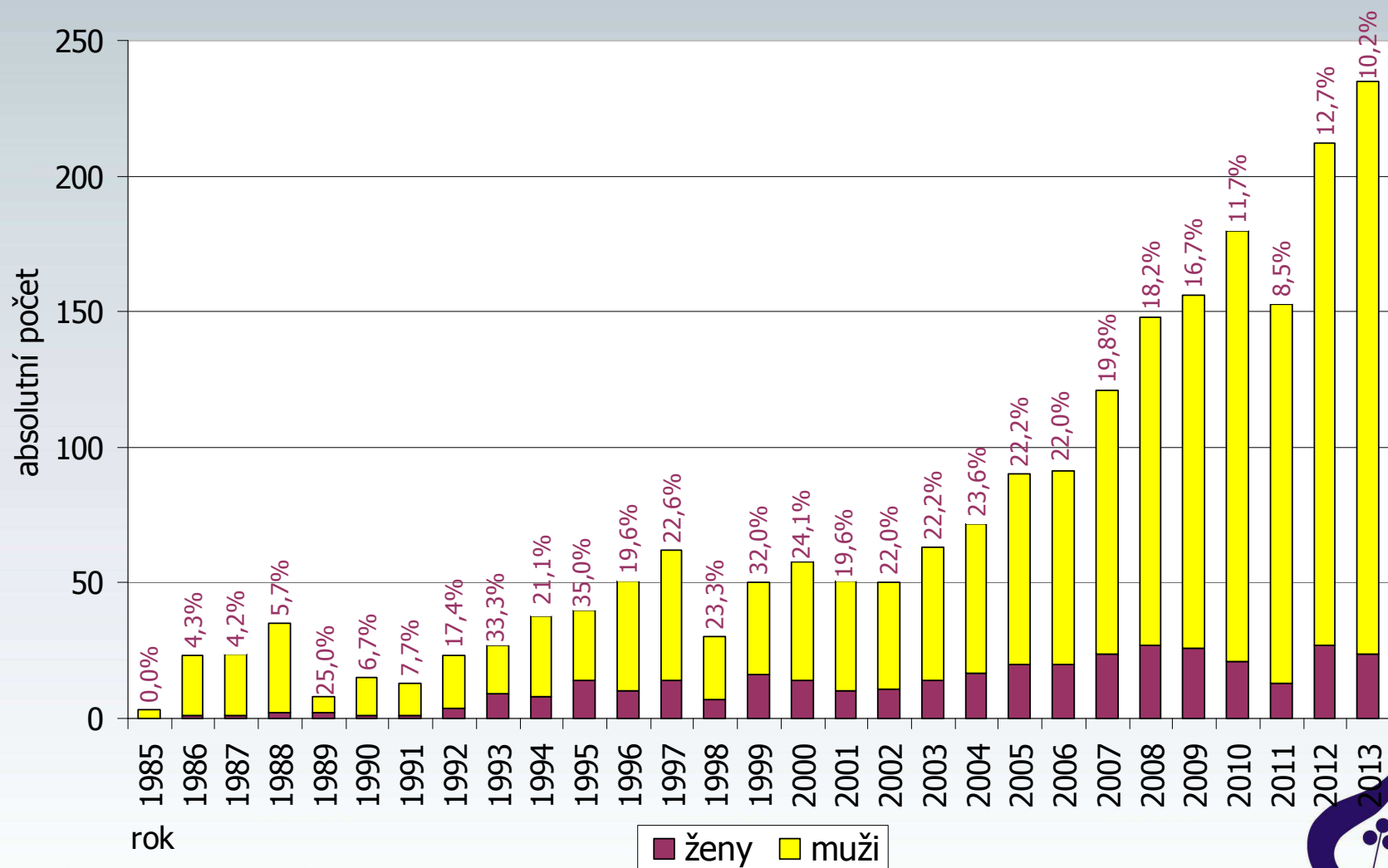
HIV+ PODLE POHLAVÍ V ČESKÉ REPUBLICE

PODÍL HIV+ ŽEN V JEDNOTLIVÝCH LETECH

(jen občané ČR a cizinci s trvalým pobytem)

Údaje ke dni

31.12.2013



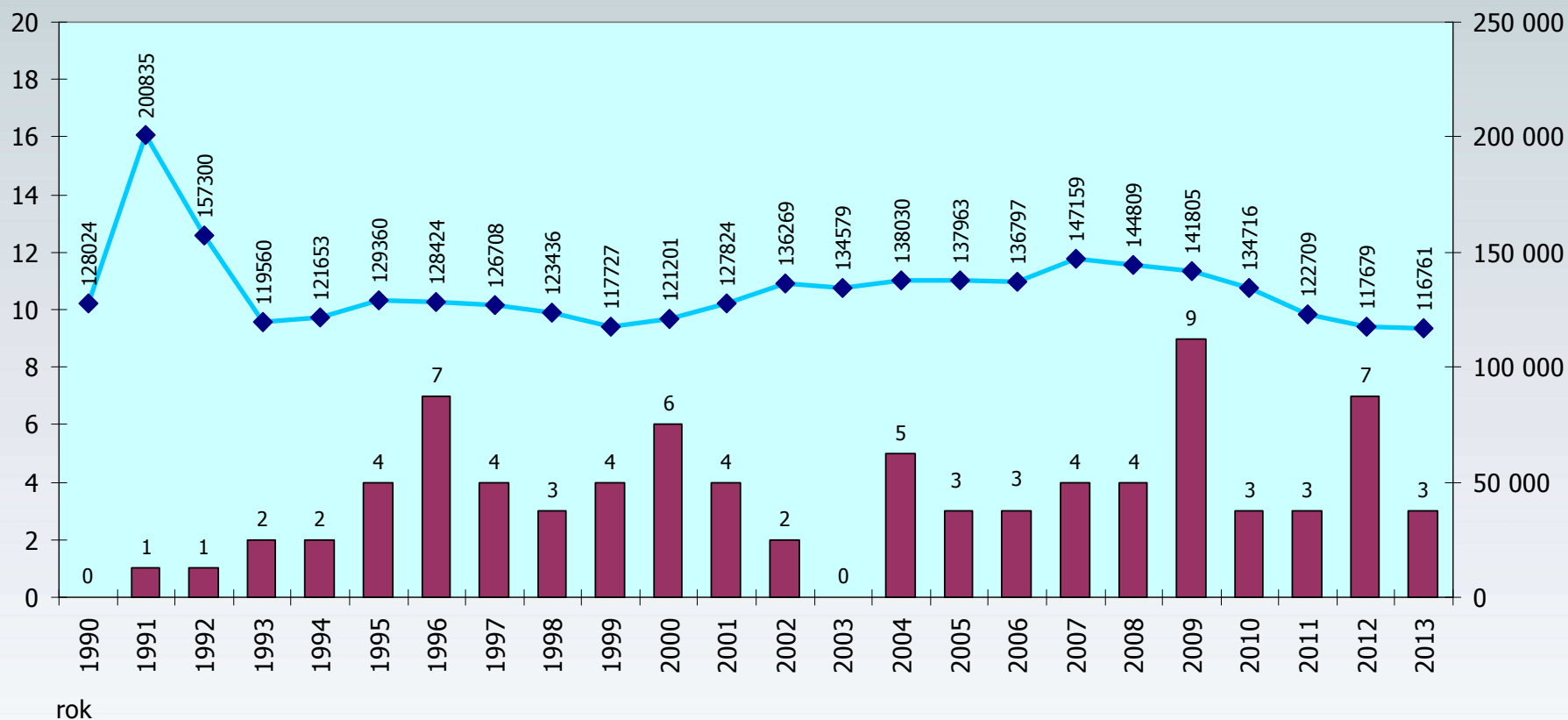
RUTINNÍ TESTOVÁNÍ HIV U GRAVIDNÍCH ŽEN

V JEDNOTLIVÝCH LETECH

(občané ČR a cizinci s trvalým pobytem)

Absolutní údaje ke dni

31.12.2013



Počet pozitivních případů — Počet vyšetření

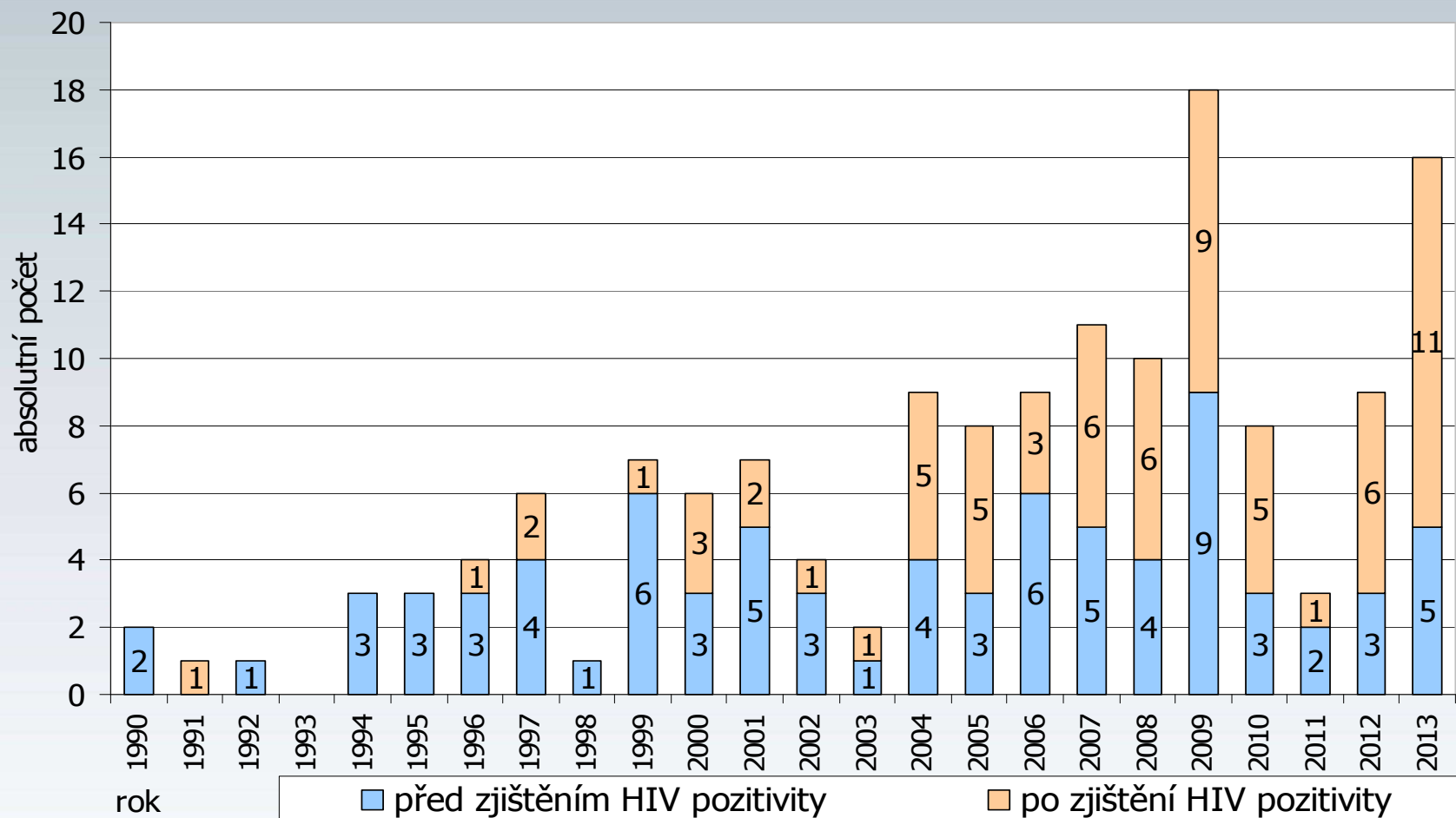
POČTY DĚTÍ NAROZENÝCH HIV POZITIVNÍM ŽENÁM V ČR

PODLE DOBY TĚHOTENSTVÍ

(občanky ČR a cizinky s dlouhodobým pobytem)

Údaje ke dni

31.12.2013



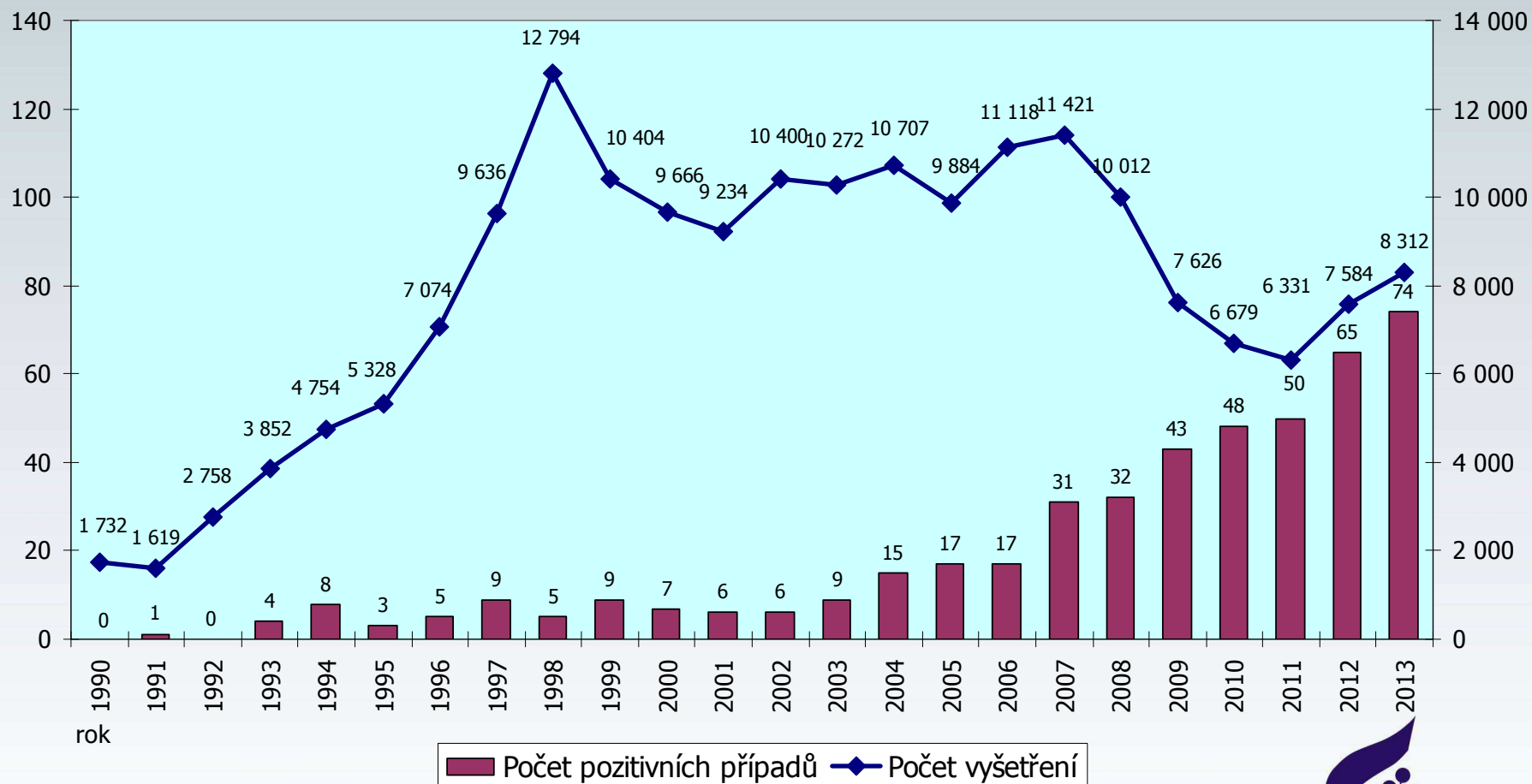
POČET VYŠETŘENÍ POD JMÉNEM NA VLASTNÍ ŽÁDOST

V JEDNOTLIVÝCH LETECH

(občané ČR a cizinci s trvalým pobytem)

Absolutní údaje ke dni

31.12.2013



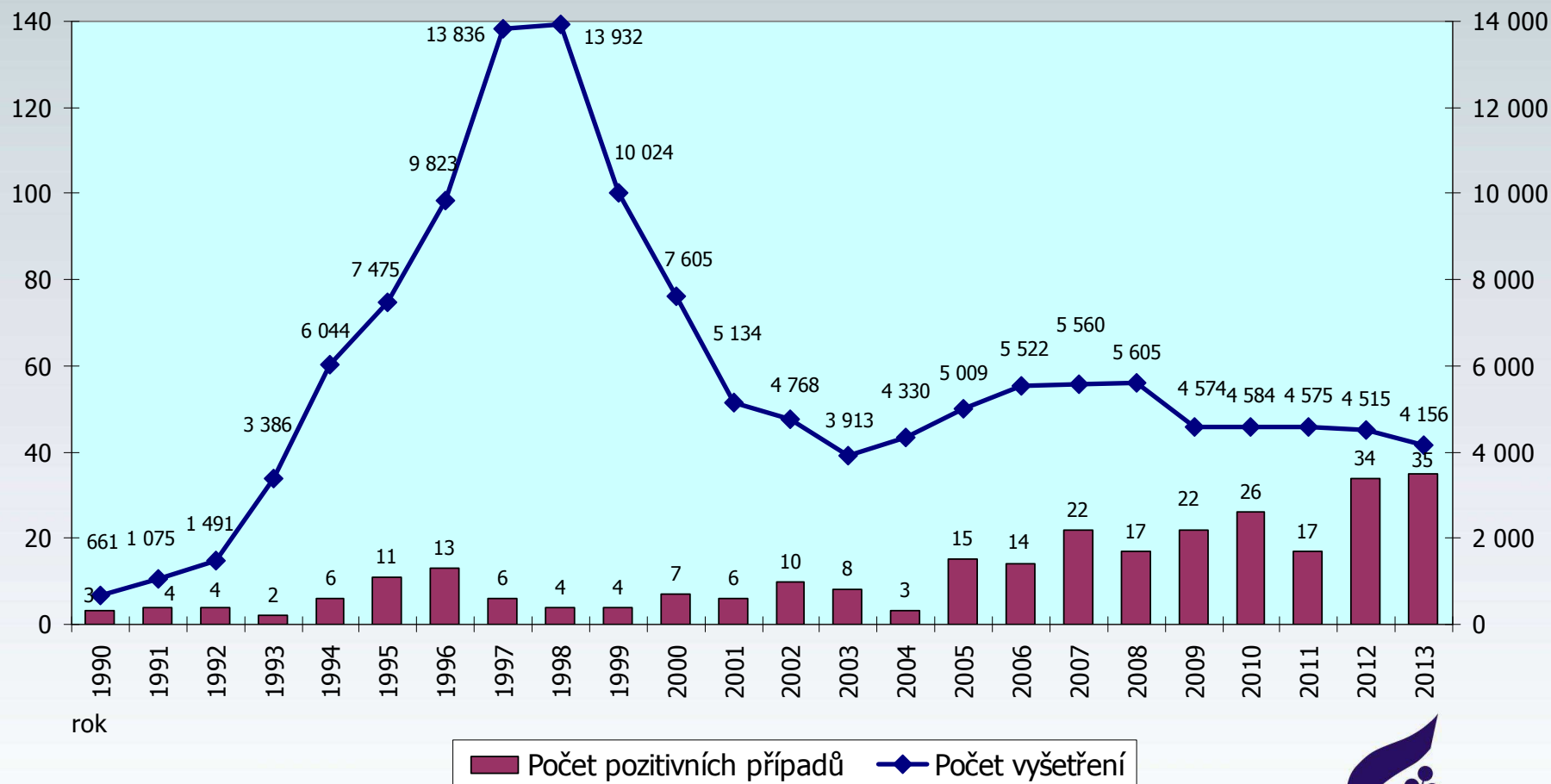
POČET ANONYMNÍCH VYŠETŘENÍ NA VLASTNÍ ŽÁDOST

V JEDNOTLIVÝCH LETECH

(jen občané ČR a cizinci s trvalým pobytem)

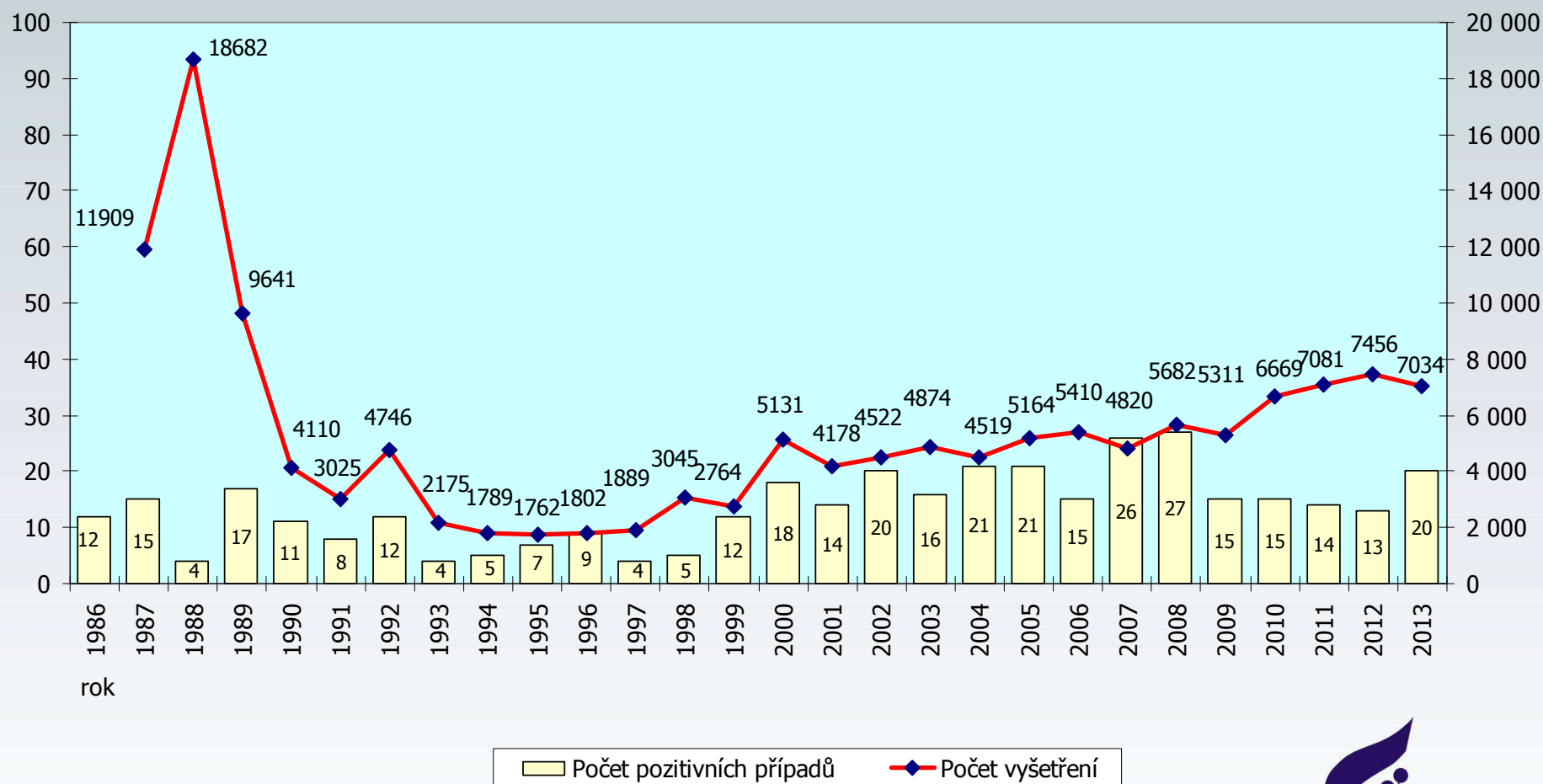
Absolutní údaje ke dni

31.12.2013



POČET VYŠETŘENÍ A POČET HIV+ CIZINCŮ V ČESKÉ REPUBLICĚ v jednotlivých letech

Absolutní údaje ke dni
31.12.2013



**NOVÉ PŘÍPADY HIV INFEKCE A ONEMOCNĚNÍ AIDS
V ČESKÉ REPUBLICE
Údaje za rok 2013**

| Důvod vyšetření | Celkem vyšetřeno | nové případy | | Způsob přenosu u HIV+ | | | | | | | | |
|---|---------------------|--------------|------|-----------------------|----|----|----|----|----|----|----|----|
| | | HIV+ | AIDS | HO | ID | IH | HF | TR | HT | MD | NO | NE |
| OSOBY VE ZVÝŠENÉM RIZIKU HIV | 8120 | 4 | 2 | 0 | 1 | 0 | 0 | 0 | 2 | 0 | 0 | 1 |
| Hemofilici | 462 | 0 | 0 | 0 | 0 | 0 | 0 | 0 | 0 | 0 | 0 | 0 |
| Příjemci krve a krevních přípravků | 34 | 0 | 0 | 0 | 0 | 0 | 0 | 0 | 0 | 0 | 0 | 0 |
| Homo/bisexuálové | 634 | 0 | 0 | 0 | 0 | 0 | 0 | 0 | 0 | 0 | 0 | 0 |
| Injekční uživatelé drog | 1042 | 0 | 0 | 0 | 0 | 0 | 0 | 0 | 0 | 0 | 0 | 0 |
| Osoby často v zahraničí | 1 | 0 | 0 | 0 | 0 | 0 | 0 | 0 | 0 | 0 | 0 | 0 |
| Promiskuitní osoby | 2750 | 0 | 0 | 0 | 0 | 0 | 0 | 0 | 0 | 0 | 0 | 0 |
| Osoby provozující prostituci | 2240 | 2 | 0 | 0 | 0 | 0 | 0 | 0 | 2 | 0 | 0 | 0 |
| Nápravná zařízení | 957 | 2 | 2 | 0 | 1 | 0 | 0 | 0 | 0 | 0 | 0 | 1 |
| KONTAKTY POZITIVNÍCH PŘÍPADŮ | 193 | 12 | 0 | 8 | 0 | 0 | 0 | 0 | 4 | 0 | 0 | 0 |
| Homosexuální | 30 | 8 | 0 | 8 | 0 | 0 | 0 | 0 | 0 | 0 | 0 | 0 |
| Heterosexuální | 27 | 4 | 0 | 0 | 0 | 0 | 0 | 0 | 4 | 0 | 0 | 0 |
| Rodinné | 6 | 0 | 0 | 0 | 0 | 0 | 0 | 0 | 0 | 0 | 0 | 0 |
| Jiné | 130 | 0 | 0 | 0 | 0 | 0 | 0 | 0 | 0 | 0 | 0 | 0 |
| KLINICKÉ PŘÍPADY | 104362 | 89 | 19 | 61 | 4 | 2 | 0 | 0 | 20 | 0 | 0 | 2 |
| Dermatovenerologičtí pacienti | 9314 | 29 | 0 | 25 | 0 | 0 | 0 | 0 | 4 | 0 | 0 | 0 |
| Psychiatřičtí pacienti | 1545 | 3 | 1 | 0 | 2 | 0 | 0 | 0 | 1 | 0 | 0 | 0 |
| Dialyzovaní pacienti | 6267 | 0 | 0 | 0 | 0 | 0 | 0 | 0 | 0 | 0 | 0 | 0 |
| TBC pacienti | 275 | 0 | 0 | 0 | 0 | 0 | 0 | 0 | 0 | 0 | 0 | 0 |
| Pacienti s nádorovým onemocněním | 3925 | 0 | 0 | 0 | 0 | 0 | 0 | 0 | 0 | 0 | 0 | 0 |
| Různé klinické diagnózy | 83036 | 57 | 18 | 36 | 2 | 2 | 0 | 0 | 15 | 0 | 0 | 2 |
| PREVENTIVNÍ VYŠETŘENÍ | 69511 | 12 | 1 | 8 | 1 | 0 | 0 | 0 | 3 | 0 | 0 | 0 |
| Zdravotničtí pracovníci | 4051 | 2 | 0 | 2 | 0 | 0 | 0 | 0 | 0 | 0 | 0 | 0 |
| Ostatní prevence | 37176 | 3 | 1 | 1 | 1 | 0 | 0 | 0 | 1 | 0 | 0 | 0 |
| Předoperační vyšetření | 28105 | 7 | 0 | 5 | 0 | 0 | 0 | 0 | 2 | 0 | 0 | 0 |
| Epidemiologická surveillance | 179 | 0 | 0 | 0 | 0 | 0 | 0 | 0 | 0 | 0 | 0 | 0 |
| VYŠETŘENÍ NA VLASTNÍ ŽÁDOST | 12468 | 109 | 4 | 96 | 0 | 2 | 0 | 0 | 11 | 0 | 0 | 0 |
| Pod jménem | 8312 | 74 | 3 | 65 | 0 | 0 | 0 | 0 | 9 | 0 | 0 | 0 |
| Anonymní | 4156 | 35 | 1 | 31 | 0 | 2 | 0 | 0 | 2 | 0 | 0 | 0 |
| VYŠETŘENÍ PRO MEZINÁRODNÍ CERTIFIKÁT | 484 | 0 | 0 | 0 | 0 | 0 | 0 | 0 | 0 | 0 | 0 | 0 |
| DÁRCI KRVE, ORGÁNŮ A TKÁNÍ | 974390 | 6 | 0 | 3 | 0 | 0 | 0 | 0 | 1 | 0 | 0 | 2 |
| Dárci krve | 948178 | 5 | 0 | 3 | 0 | 0 | 0 | 0 | 0 | 0 | 0 | 2 |
| z toho dárci krve - primodárci | 50999 | 1 | 0 | 0 | 0 | 0 | 0 | 0 | 0 | 0 | 0 | 1 |
| Dárci orgánů a tkání | 26212 | 1 | 0 | 0 | 0 | 0 | 0 | 0 | 1 | 0 | 0 | 0 |
| TĚHOTNÉ ŽENY | 116761 | 3 | 0 | 0 | 0 | 0 | 0 | 0 | 3 | 0 | 0 | 0 |
| RŮZNÉ MATERIÁLY | 594 | 0 | 0 | 0 | 0 | 0 | 0 | 0 | 0 | 0 | 0 | 0 |
| CELKEM | 1286883 | 235 | 26 | 176 | 6 | 4 | 0 | 0 | 44 | 0 | 0 | 5 |
| CIZINCI | 7034 | 20 | 1 | 1 | 2 | 0 | 0 | 0 | 3 | 0 | 0 | 14 |

Způsob přenosu:

| | | | |
|----|---------------------------------------|----|-------------------------|
| HO | homosexuální / bisexuální | ID | injekční uživatelé drog |
| IH | injekční uživatelé drog + homo/bisex. | HF | hemofilici |
| TR | příjemci krve a krevních přípravků | HT | heterosexuální |
| MD | z matky na dítě | NO | nozokomiální |
| NE | nezjištěný / jiný | | |

ROZLOŽENÍ NOVÝCH PŘÍPADŮ HIV U OBYVATEL ČR A REZIDENTŮ V ROCE 2013 PODLE ZPŮSOBU PŘENOSU A POHLAVÍ

| | muži | | ženy | | celkem | |
|-----------------------------|------------|------------------|-----------|------------------|------------|-------------------|
| homosexuální/bisexuální | 176 | (74,89 %) | 0 | (0,00 %) | 176 | (74,89 %) |
| heterosexuální | 22 | (9,36 %) | 22 | (9,36 %) | 44 | (18,72 %) |
| injekční užívání drog (IUD) | 4 | (1,70 %) | 2 | (0,85 %) | 6 | (2,55 %) |
| homosexuální/bisexuální+IUD | 4 | (1,70 %) | 0 | (0,00 %) | 4 | (1,70 %) |
| nezjištěný/neznámý | 5 | (2,13 %) | 0 | (0,00 %) | 5 | (2,13 %) |
| celkem | 211 | (89,79 %) | 24 | (10,21 %) | 235 | (100,00 %) |

Procenta v tabulce vyjadřují podíl dané kategorie z celkového počtu případů

**NOVÉ PŘÍPADY HIV INFEKCE V ČESKÉ REPUBLICE
PODLE REGIONU, ZPŮSOBU PŘENOSU A POHLAVÍ
(občané ČR a cizinci s trvalým pobytem)
údaje za rok 2013**

| KRAJ / OKRES* | ZPŮSOB PŘENOSU A POHLAVÍ | | | | | | | | CELKEM | | |
|-----------------------------|--------------------------|--------------|-----------|----------|----------------|----------|----------|-----------|------------|------------|-----------|
| | HO | ID | IH | TR | HT | MD | NO | NE | celkem | muži | ženy |
| Hlavní město Praha | 97M | 4M | 1M | 0 | 13M 5Ž | 0 | 0 | 4M | 124 | 119 | 5 |
| Středočeský kraj | 19M | 0 | 0 | 0 | 3Ž | 0 | 0 | 0 | 22 | 19 | 3 |
| Benešov | 1M | 0 | 0 | 0 | 0 | 0 | 0 | 0 | 1 | 1 | 0 |
| Beroun | 1M | 0 | 0 | 0 | 0 | 0 | 0 | 0 | 1 | 1 | 0 |
| Kladno | 3M | 0 | 0 | 0 | 1Ž | 0 | 0 | 0 | 4 | 3 | 1 |
| Kutná Hora | 1M | 0 | 0 | 0 | 0 | 0 | 0 | 0 | 1 | 1 | 0 |
| Mělník | 3M | 0 | 0 | 0 | 0 | 0 | 0 | 0 | 3 | 3 | 0 |
| Mladá Boleslav | 2M | 0 | 0 | 0 | 0 | 0 | 0 | 0 | 2 | 2 | 0 |
| Nymburk | 2M | 0 | 0 | 0 | 0 | 0 | 0 | 0 | 2 | 2 | 0 |
| Praha-východ | 1M | 0 | 0 | 0 | 1Ž | 0 | 0 | 0 | 2 | 1 | 1 |
| Praha-západ | 2M | 0 | 0 | 0 | 1Ž | 0 | 0 | 0 | 3 | 2 | 1 |
| Příbram | 2M | 0 | 0 | 0 | 0 | 0 | 0 | 0 | 2 | 2 | 0 |
| Rakovník | 1M | 0 | 0 | 0 | 0 | 0 | 0 | 0 | 1 | 1 | 0 |
| Jihočeský kraj | 4M | 0 | 0 | 0 | 2M 2Ž | 0 | 0 | 0 | 8 | 6 | 2 |
| České Budějovice | 2M | 0 | 0 | 0 | 1Ž | 0 | 0 | 0 | 3 | 2 | 1 |
| Český Krumlov | 0 | 0 | 0 | 0 | 1M | 0 | 0 | 0 | 1 | 1 | 0 |
| Jindřichův Hradec | 1M | 0 | 0 | 0 | 1M | 0 | 0 | 0 | 2 | 2 | 0 |
| Strakonice | 0 | 0 | 0 | 0 | 1Ž | 0 | 0 | 0 | 1 | 0 | 1 |
| Tábor | 1M | 0 | 0 | 0 | 0 | 0 | 0 | 0 | 1 | 1 | 0 |
| Píseňský kraj | 5M | 0 | 0 | 0 | 0 | 0 | 0 | 0 | 5 | 5 | 0 |
| Klatovy | 1M | 0 | 0 | 0 | 0 | 0 | 0 | 0 | 1 | 1 | 0 |
| Píseň-město | 2M | 0 | 0 | 0 | 0 | 0 | 0 | 0 | 2 | 2 | 0 |
| Píseň-jih | 1M | 0 | 0 | 0 | 0 | 0 | 0 | 0 | 1 | 1 | 0 |
| Tachov | 1M | 0 | 0 | 0 | 0 | 0 | 0 | 0 | 1 | 1 | 0 |
| Karlovarský kraj | 2M | 0 | 0 | 0 | 1M 1Ž | 0 | 0 | 0 | 4 | 3 | 1 |
| Karlovy Vary | 0 | 0 | 0 | 0 | 1M 1Ž | 0 | 0 | 0 | 2 | 1 | 1 |
| Sokolov | 2M | 0 | 0 | 0 | 0 | 0 | 0 | 0 | 2 | 2 | 0 |
| Ústecký kraj | 8M | 1Ž | 1M | 0 | 1M | 0 | 0 | 0 | 11 | 10 | 1 |
| okres neznámý | 1M | 0 | 0 | 0 | 0 | 0 | 0 | 0 | 1 | 1 | 0 |
| Děčín | 1M | 0 | 0 | 0 | 0 | 0 | 0 | 0 | 1 | 1 | 0 |
| Chomutov | 1M | 0 | 0 | 0 | 0 | 0 | 0 | 0 | 1 | 1 | 0 |
| Litoměřice | 3M | 0 | 0 | 0 | 1M | 0 | 0 | 0 | 4 | 4 | 0 |
| Most | 1M | 0 | 0 | 0 | 0 | 0 | 0 | 0 | 1 | 1 | 0 |
| Teplice | 1M | 0 | 0 | 0 | 0 | 0 | 0 | 0 | 1 | 1 | 0 |
| Ústí nad Labem | 0 | 1Ž | 1M | 0 | 0 | 0 | 0 | 0 | 2 | 1 | 1 |
| Liberecký kraj | 2M | 1Ž | 0 | 0 | 1M 2Ž | 0 | 0 | 0 | 6 | 3 | 3 |
| Jablonec nad Nisou | 0 | 1Ž | 0 | 0 | 1Ž | 0 | 0 | 0 | 2 | 0 | 2 |
| Liberec | 2M | 0 | 0 | 0 | 1M 1Ž | 0 | 0 | 0 | 4 | 3 | 1 |
| Královéhradecký kraj | 3M | 0 | 0 | 0 | 1M 2Ž | 0 | 0 | 0 | 6 | 4 | 2 |
| Hradec Králové | 2M | 0 | 0 | 0 | 1Ž | 0 | 0 | 0 | 3 | 2 | 1 |
| Trutnov | 1M | 0 | 0 | 0 | 1M 1Ž | 0 | 0 | 0 | 3 | 2 | 1 |
| Pardubický kraj | 6M | 0 | 0 | 0 | 1M 2Ž | 0 | 0 | 0 | 9 | 7 | 2 |
| Chrudim | 1M | 0 | 0 | 0 | 0 | 0 | 0 | 0 | 1 | 1 | 0 |
| Pardubice | 2M | 0 | 0 | 0 | 1M 2Ž | 0 | 0 | 0 | 5 | 3 | 2 |
| Svitavy | 1M | 0 | 0 | 0 | 0 | 0 | 0 | 0 | 1 | 1 | 0 |
| Ústí nad Orlicí | 2M | 0 | 0 | 0 | 0 | 0 | 0 | 0 | 2 | 2 | 0 |
| Kraj Vysočina | 2M | 0 | 0 | 0 | 1Ž | 0 | 0 | 0 | 3 | 2 | 1 |
| Havlíčkův Brod | 1M | 0 | 0 | 0 | 0 | 0 | 0 | 0 | 1 | 1 | 0 |
| Žďár nad Sázavou | 1M | 0 | 0 | 0 | 1Ž | 0 | 0 | 0 | 2 | 1 | 1 |
| Jihomoravský kraj | 12M | 0 | 0 | 0 | 1M 2Ž | 0 | 0 | 1M | 16 | 14 | 2 |
| Blansko | 0 | 0 | 0 | 0 | 1Ž | 0 | 0 | 0 | 1 | 0 | 1 |
| Brno-město | 9M | 0 | 0 | 0 | 1M 1Ž | 0 | 0 | 1M | 12 | 11 | 1 |
| Brno-venkov | 1M | 0 | 0 | 0 | 0 | 0 | 0 | 0 | 1 | 1 | 0 |
| Břeclav | 1M | 0 | 0 | 0 | 0 | 0 | 0 | 0 | 1 | 1 | 0 |
| Znojmo | 1M | 0 | 0 | 0 | 0 | 0 | 0 | 0 | 1 | 1 | 0 |
| Olomoucký kraj | 4M | 0 | 1M | 0 | 1M | 0 | 0 | 0 | 6 | 6 | 0 |
| Olomouc | 0 | 1M | 0 | 0 | 1M | 0 | 0 | 0 | 2 | 2 | 0 |
| Prostějov | 4M | 0 | 0 | 0 | 0 | 0 | 0 | 0 | 4 | 4 | 0 |
| Zlínský kraj | 4M | 0 | 0 | 0 | 0 | 0 | 0 | 0 | 4 | 4 | 0 |
| Kroměříž | 1M | 0 | 0 | 0 | 0 | 0 | 0 | 0 | 1 | 1 | 0 |
| Vsetín | 1M | 0 | 0 | 0 | 0 | 0 | 0 | 0 | 1 | 1 | 0 |
| Zlín | 2M | 0 | 0 | 0 | 0 | 0 | 0 | 0 | 2 | 2 | 0 |
| Moravskoslezský kraj | 8M | 0 | 1M | 0 | 2Ž | 0 | 0 | 0 | 11 | 9 | 2 |
| okres neznámý | 1M | 0 | 0 | 0 | 0 | 0 | 0 | 0 | 1 | 1 | 0 |
| Bruntál | 1M | 0 | 0 | 0 | 0 | 0 | 0 | 0 | 1 | 1 | 0 |
| Karviná | 1M | 0 | 0 | 0 | 0 | 0 | 0 | 0 | 1 | 1 | 0 |
| Nový Jičín | 1M | 0 | 0 | 0 | 1Ž | 0 | 0 | 0 | 2 | 1 | 1 |
| Opava | 1M | 0 | 0 | 0 | 1Ž | 0 | 0 | 0 | 2 | 1 | 1 |
| Ostrava-město | 3M | 0 | 1M | 0 | 0 | 0 | 0 | 0 | 4 | 4 | 0 |
| CELKEM | 176M | 4M 2Ž | 4M | 0 | 22M 22Ž | 0 | 0 | 5M | 235 | 211 | 24 |

Vysvětlivky

Pohlaví:

Způsob přenosu:

M - muž, Ž - žena

HO - homosexuální / bisexuální

ID - injekční uživatelé drog + homo/bisex

IH - injekční uživatelé drog + homo/bisex

TR - transfúze krevní a krevních přípravků

HT - heterosexuální

ID - injekční uživatelé drog

HT - heterosexuální

IH - injekční uživatelé drog + homo/bisex

MD - z matky na dítě

NE - neznámý / jiný

NRL AIDS



Kraj / okres: trvalé či přechodné bydliště v době prvního záchytu HIV/AIDS

* Uváděny jsou pouze okresy, v nichž byly v roce 2013 identifikovány nové případy HIV/AIDS

NOVÉ PŘÍPADY HIV INFEKCE V ČESKÉ REPUBLICE PODLE REGIONU

(jen občané ČR a cizinci s trvalým pobytem)

údaje za rok 2013

| kraj | abs. počet | rel. na 1 mil. obyvatel |
|----------------------|------------|-------------------------|
| Hlavní město Praha | 124 | 99,6 |
| Středočeský kraj | 22 | 17,0 |
| Jihočeský kraj | 8 | 12,6 |
| Plzeňský kraj | 5 | 8,7 |
| Karlovarský kraj | 4 | 13,3 |
| Ústecký kraj | 11 | 13,3 |
| Liberecký kraj | 6 | 13,7 |
| Královéhradecký kraj | 6 | 10,9 |
| Pardubický kraj | 9 | 17,4 |
| Kraj Vysočina | 3 | 5,9 |
| Jihomoravský kraj | 16 | 13,7 |
| Olomoucký kraj | 6 | 9,4 |
| Zlínský kraj | 4 | 6,8 |
| Moravskoslezský kraj | 11 | 9,0 |
| CELKEM ČR | 235 | 22,4 |

HIV POZITIVNÍ PŘÍPADY V ČR PODLE POHLAVÍ A VĚKU

(občané ČR a cizinci s trvalým pobytem)

Kumulativní údaje ke dni

31.12.2013

| Věková skupina | Věk při první diagnóze HIV+ | | | Věk při první diagnóze AIDS | | | Současný věk osob žijících s HIV/AIDS | | | Věk HIV+ osob při úmrtí (všechna stadia) | | |
|----------------|-----------------------------|------|--------|-----------------------------|------|--------|---------------------------------------|------|--------|--|------|--------|
| | muži | ženy | celkem | muži | ženy | celkem | muži | ženy | celkem | muži | ženy | celkem |
| 0-4 | 3 | 3 | 6 | 0 | 0 | 0 | 0 | 0 | 0 | 0 | 0 | 0 |
| 5-9 | 3 | 1 | 4 | 0 | 0 | 0 | 1 | 1 | 2 | 1 | 0 | 1 |
| 10-14 | 6 | 0 | 6 | 0 | 0 | 0 | 2 | 1 | 3 | 0 | 0 | 0 |
| 15-19 | 44 | 28 | 72 | 3 | 1 | 4 | 3 | 1 | 4 | 1 | 0 | 1 |
| 20-24 | 251 | 91 | 342 | 15 | 4 | 19 | 63 | 13 | 76 | 12 | 1 | 13 |
| 25-29 | 369 | 80 | 449 | 46 | 13 | 59 | 166 | 35 | 201 | 22 | 3 | 25 |
| 30-34 | 380 | 69 | 449 | 70 | 20 | 90 | 243 | 79 | 322 | 46 | 17 | 63 |
| 35-39 | 300 | 33 | 333 | 66 | 6 | 72 | 370 | 78 | 448 | 46 | 8 | 54 |
| 40-44 | 174 | 23 | 197 | 38 | 9 | 47 | 261 | 47 | 308 | 31 | 5 | 36 |
| 45-49 | 120 | 10 | 130 | 40 | 8 | 48 | 176 | 20 | 196 | 30 | 6 | 36 |
| 50-54 | 59 | 10 | 69 | 23 | 3 | 26 | 93 | 17 | 110 | 24 | 2 | 26 |
| 55-59 | 34 | 6 | 40 | 15 | 4 | 19 | 69 | 8 | 77 | 11 | 3 | 14 |
| 60- | 21 | 4 | 25 | 12 | 6 | 18 | 71 | 7 | 78 | 22 | 6 | 28 |
| Celkem | 1764 | 358 | 2122 | 328 | 74 | 402 | 1518 | 307 | 1825 | 246 | 51 | 297 |

ROZDĚLENÍ HIV POZITIVNÍCH PŘÍPADŮ

PODLE ZPŮSOBU PŘENOSU

(jen občané ČR a cizinci s trvalým pobytem)

Roční údaje ke dni

31.12.2013

| Rok | HIV+ celkem | | | | | | | | | Celkem |
|--------|-------------|----|----|-----|----|----|----|----|----|--------|
| | HO | ID | IH | HT | HF | TR | MD | NO | NE | |
| 1985 | 2 | 0 | 0 | 0 | 1 | 0 | 0 | 0 | 0 | 3 |
| 1986 | 8 | 0 | 0 | 1 | 13 | 0 | 0 | 0 | 1 | 23 |
| 1987 | 22 | 0 | 0 | 1 | 1 | 0 | 0 | 0 | 0 | 24 |
| 1988 | 20 | 0 | 0 | 2 | 1 | 11 | 0 | 0 | 1 | 35 |
| 1989 | 6 | 0 | 0 | 1 | 0 | 1 | 0 | 0 | 0 | 8 |
| 1990 | 11 | 0 | 0 | 2 | 0 | 2 | 0 | 0 | 0 | 15 |
| 1991 | 9 | 1 | 0 | 2 | 0 | 0 | 0 | 0 | 1 | 13 |
| 1992 | 16 | 0 | 0 | 6 | 0 | 0 | 0 | 0 | 1 | 23 |
| 1993 | 14 | 2 | 0 | 9 | 0 | 0 | 0 | 0 | 2 | 27 |
| 1994 | 18 | 2 | 0 | 16 | 1 | 0 | 0 | 0 | 1 | 38 |
| 1995 | 14 | 3 | 1 | 18 | 0 | 0 | 0 | 0 | 4 | 40 |
| 1996 | 31 | 1 | 0 | 17 | 0 | 0 | 0 | 0 | 2 | 51 |
| 1997 | 31 | 1 | 2 | 25 | 0 | 0 | 1 | 0 | 2 | 62 |
| 1998 | 15 | 3 | 2 | 9 | 0 | 0 | 0 | 1 | 0 | 30 |
| 1999 | 19 | 1 | 1 | 24 | 0 | 0 | 1 | 1 | 3 | 50 |
| 2000 | 27 | 4 | 0 | 22 | 0 | 0 | 1 | 0 | 4 | 58 |
| 2001 | 30 | 3 | 2 | 14 | 0 | 0 | 0 | 0 | 2 | 51 |
| 2002 | 27 | 2 | 1 | 20 | 0 | 0 | 0 | 0 | 0 | 50 |
| 2003 | 37 | 3 | 1 | 20 | 0 | 0 | 1 | 0 | 1 | 63 |
| 2004 | 32 | 6 | 2 | 30 | 0 | 0 | 0 | 0 | 2 | 72 |
| 2005 | 52 | 4 | 1 | 29 | 0 | 0 | 0 | 0 | 4 | 90 |
| 2006 | 55 | 4 | 2 | 25 | 0 | 0 | 0 | 0 | 5 | 91 |
| 2007 | 72 | 12 | 5 | 28 | 0 | 0 | 0 | 0 | 4 | 121 |
| 2008 | 88 | 8 | 4 | 45 | 0 | 0 | 0 | 0 | 3 | 148 |
| 2009 | 104 | 4 | 3 | 43 | 0 | 0 | 0 | 0 | 2 | 156 |
| 2010 | 127 | 4 | 3 | 38 | 0 | 0 | 0 | 0 | 8 | 180 |
| 2011 | 110 | 7 | 5 | 25 | 0 | 0 | 0 | 1 | 5 | 153 |
| 2012 | 148 | 5 | 5 | 40 | 0 | 0 | 2 | 1 | 11 | 212 |
| 2013 | 176 | 6 | 4 | 44 | 0 | 0 | 0 | 0 | 5 | 235 |
| Celkem | 1321 | 86 | 44 | 556 | 17 | 14 | 6 | 4 | 74 | 2122 |

Způsob přenosu:

NRL AIDS

HO homosexuální / bisexuální

HI heterosexuální

MD z matky na dítě

ID injekční uživatelé drog

HF hemofilici

NO nozokomiální

IH injekční uživatelé drog + homosexuální/bisexuální

TR příjemci krve a krevních přípravků

NE nejištěný / jiný



POČTY NOVÝCH PŘÍPADŮ HIV A AIDS V ČR

V JEDNOTLIVÝCH LETECH PODLE POHLAVÍ

(jen občané ČR a cizinci s trvalým pobytem)

Roční údaje ke dni

31.12.2013

| Rok | HIV+ | | | AIDS | | |
|--------|------|------|--------|------|------|--------|
| | muži | ženy | celkem | muži | ženy | celkem |
| 1985 | 3 | 0 | 3 | 0 | 0 | 0 |
| 1986 | 22 | 1 | 23 | 0 | 1 | 1 |
| 1987 | 23 | 1 | 24 | 2 | 0 | 2 |
| 1988 | 33 | 2 | 35 | 6 | 0 | 6 |
| 1989 | 6 | 2 | 8 | 7 | 0 | 7 |
| 1990 | 14 | 1 | 15 | 5 | 0 | 5 |
| 1991 | 12 | 1 | 13 | 2 | 0 | 2 |
| 1992 | 19 | 4 | 23 | 9 | 0 | 9 |
| 1993 | 18 | 9 | 27 | 11 | 4 | 15 |
| 1994 | 30 | 8 | 38 | 10 | 2 | 12 |
| 1995 | 26 | 14 | 40 | 13 | 0 | 13 |
| 1996 | 41 | 10 | 51 | 18 | 1 | 19 |
| 1997 | 48 | 14 | 62 | 18 | 2 | 20 |
| 1998 | 23 | 7 | 30 | 7 | 1 | 8 |
| 1999 | 34 | 16 | 50 | 15 | 2 | 17 |
| 2000 | 44 | 14 | 58 | 13 | 2 | 15 |
| 2001 | 41 | 10 | 51 | 6 | 2 | 8 |
| 2002 | 39 | 11 | 50 | 7 | 1 | 8 |
| 2003 | 49 | 14 | 63 | 8 | 1 | 9 |
| 2004 | 55 | 17 | 72 | 11 | 2 | 13 |
| 2005 | 70 | 20 | 90 | 8 | 5 | 13 |
| 2006 | 71 | 20 | 91 | 13 | 5 | 18 |
| 2007 | 97 | 24 | 121 | 18 | 5 | 23 |
| 2008 | 121 | 27 | 148 | 22 | 7 | 29 |
| 2009 | 130 | 26 | 156 | 17 | 6 | 23 |
| 2010 | 159 | 21 | 180 | 20 | 6 | 26 |
| 2011 | 140 | 13 | 153 | 18 | 8 | 26 |
| 2012 | 185 | 27 | 212 | 23 | 6 | 29 |
| 2013 | 211 | 24 | 235 | 21 | 5 | 26 |
| Celkem | 1764 | 358 | 2122 | 328 | 74 | 402 |