

Graf 1

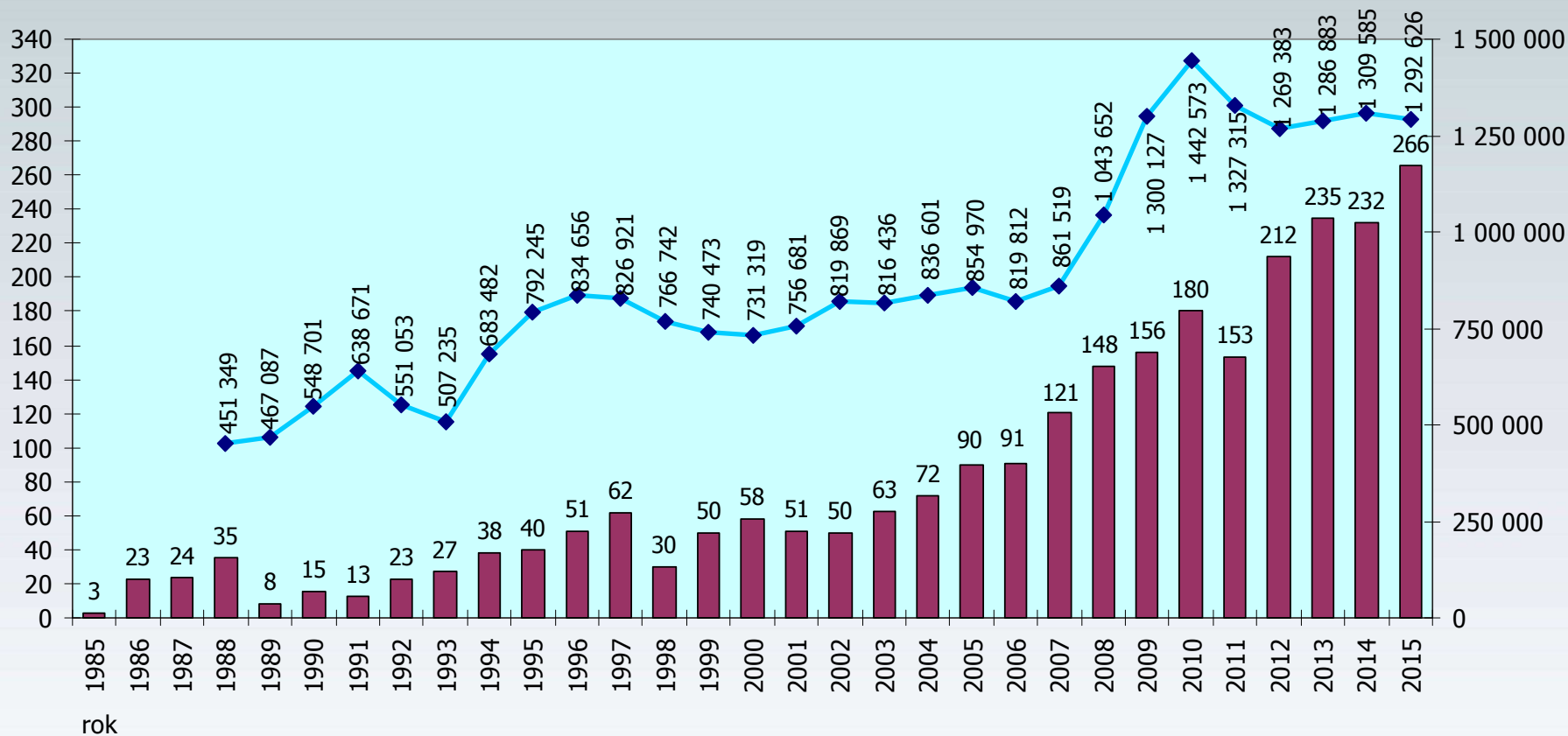
POČET VYŠETŘENÍ A POČET HIV+ V ČESKÉ REPUBLICĚ

v jednotlivých letech

(občané ČR a cizinci s dlouhodobým pobytem)

Absolutní údaje ke dni

31.12.2015



■ Počet pozitivních případů ◆ Počet vyšetření

**NOVÉ PŘÍPADY HIV INFEKCE A ONEMOCNĚNÍ AIDS
V ČESKÉ REPUBLICĚ
Údaje za rok 2015**

Tab. 1

Důvod vyšetření	Celkem vyšetřeno	nové případy		Způsob přenosu u HIV+								
		HIV+	AIDS	HO	ID	IH	HF	TR	HT	MD	NO	NE
OSOBY VE ZVÝŠENÉM RIZIKU HIV	8204	4	0	2	1	0	0	0	1	0	0	0
Hemofilici	347	0	0	0	0	0	0	0	0	0	0	0
Příjemci krve a krevních přípravků	72	0	0	0	0	0	0	0	0	0	0	0
Homo/bisexuálové	774	0	0	0	0	0	0	0	0	0	0	0
Injekční uživatelé drog	816	0	0	0	0	0	0	0	0	0	0	0
Osoby často v zahraničí	0	0	0	0	0	0	0	0	0	0	0	0
Promiskuitní osoby	2767	1	0	1	0	0	0	0	0	0	0	0
Osoby provozující prostituci	2559	0	0	0	0	0	0	0	0	0	0	0
Nápravná zařízení	869	3	0	1	1	0	0	0	1	0	0	0
KONTAKTY POZITIVNÍCH PŘÍPADŮ	230	10	0	8	0	0	0	0	2	0	0	0
Homosexuální	95	8	0	8	0	0	0	0	0	0	0	0
Heterosexuální	9	2	0	0	0	0	0	0	2	0	0	0
Rodinné	4	0	0	0	0	0	0	0	0	0	0	0
Jiné	122	0	0	0	0	0	0	0	0	0	0	0
KLINICKÉ PŘÍPADY	101862	112	23	90	2	2	0	0	16	0	0	2
Dermatovenerologičtí pacienti	8433	33	3	29	0	2	0	0	2	0	0	0
Psychiatřičtí pacienti	1753	1	1	1	0	0	0	0	0	0	0	0
Dialyzovaní pacienti	6179	0	0	0	0	0	0	0	0	0	0	0
TBC pacienti	265	0	0	0	0	0	0	0	0	0	0	0
Pacienti s nádorovým onemocněním	4679	0	0	0	0	0	0	0	0	0	0	0
Různé klinické diagnózy	80553	78	19	60	2	0	0	0	14	0	0	2
PREVENTIVNÍ VYŠETŘENÍ	70021	20	2	13	0	1	0	0	5	0	0	1
Zdravotničtí pracovníci	3924	1	0	0	0	0	0	0	0	0	0	1
Ostatní prevence	37196	9	1	6	0	0	0	0	3	0	0	0
Předoperační vyšetření	28266	10	1	7	0	1	0	0	2	0	0	0
Epidemiologická surveillance	635	0	0	0	0	0	0	0	0	0	0	0
VYŠETŘENÍ NA VLASTNÍ ŽÁDOST	15413	105	5	87	0	2	0	0	13	0	0	3
Pod jménem	10687	67	5	50	0	2	0	0	13	0	0	2
Anonymní	4726	38	0	37	0	0	0	0	0	0	0	1
VYŠETŘENÍ PRO MEZINÁRODNÍ CERTIFIKÁT	809	0	0	0	0	0	0	0	0	0	0	0
DÁRCI KRVE, ORGÁNŮ A TKÁNÍ	977862	10	0	5	0	1	0	0	4	0	0	0
Dárci krve	950099	9	0	4	0	1	0	0	4	0	0	0
z toho dárci krve - primodárci	46268	1	0	0	0	0	0	0	1	0	0	0
Dárci orgánů a tkání	27763	1	0	1	0	0	0	0	0	0	0	0
TĚHOTNÉ ŽENY	117779	5	3	0	0	0	0	0	4	0	0	1
RŮZNÉ MATERIÁLY	856	0	0	0	0	0	0	0	0	0	0	0
CELKEM	1293036	266	33	205	3	6	0	0	45	0	0	7
CIZINCI	7063	13	42	0	1	0	0	0	0	0	0	12

Způsob přenosu:

HO homosexuální / bisexuální

IH injekční uživatelé drog + homo/bisex.

TR příjemci krve a krevních přípravků

MD z matky na dítě

NE nezjištěný / jiný

ID injekční uživatelé drog

HF hemofilici

HT heterosexuální

NO nozokomiální

Tab. 2

ROZLOŽENÍ NOVÝCH PŘÍPADŮ HIV U OBYVATEL ČR A REZIDENTŮ V ROCE 2015 PODLE ZPŮSOBU PŘENOSU A POHLAVÍ

Způsob přenosu	muži		ženy		celkem	
homosexuální/bisexuální	205	(77,1 %)	0	(0,0 %)	205	(77,1 %)
heterosexuální	28	(10,5 %)	17	(6,4 %)	45	(16,9 %)
injekční užívání drog (IUD)	3	(1,1 %)	0	(0,0 %)	3	(1,1 %)
homosexuální/bisexuální+IUD	6	(2,3 %)	0	(0,0 %)	6	(2,3 %)
nezjištěný/neznámý	6	(2,3 %)	1	(0,4 %)	7	(2,6 %)
celkem	248	(93,2 %)	18	(6,8 %)	266	(100,00 %)

Procenta v tabulce vyjadřují podíl dané kategorie z celkového počtu případů

Tab. 3

NOVÉ PŘÍPADY HIV INFEKCE V ČESKÉ REPUBLICĚ
 PODLE REGIONU, ZPŮSOBU PŘENOSU A POHLAVÍ
 (občané ČR a cizinci s dlouhodobým pobytem)
 údaje za rok 2015

KRAJ / OKRES*	ZPŮSOB PŘENOSU A POHLAVÍ								CELKEM		
	HO	ID	IH	TR	HT	MD	NO	NE	celkem	muži	ženy
Hlavní město Praha	111M	2M	2M	0	12M 6Ž	0	0	3M	136	130	6
Středočeský kraj	18M	0	0	0	1M 1Ž	0	0	1Ž	21	19	2
Benešov	1M	0	0	0	0	0	0	0	1	1	
Beroun	1M	0	0	0	0	0	0	0	1	1	
Kladno	1M	0	0	0	0	0	0	0	1	1	
Kolín	3M	0	0	0	0	0	0	0	3	3	
Kutná Hora	2M	0	0	0	0	0	0	0	2	2	
Mělník	0	0	0	0	1M	0	0	0	1	1	
Mladá Boleslav	1M	0	0	0	1Ž	0	0	0	2	1	1
Praha-východ	4M	0	0	0	0	0	0	1Ž	5	4	1
Praha-západ	4M	0	0	0	0	0	0	0	4	4	
Příbram	1M	0	0	0	0	0	0	0	1	1	
Jihočeský kraj	7M	0	2M	0	1M	0	0	0	10	10	
České Budějovice	4M	0	0	0	0	0	0	0	4	4	
Český Krumlov	0	0	1M	0	1M	0	0	0	2	2	
Jindřichův Hradec	1M	0	0	0	0	0	0	0	1	1	
Písek	1M	0	0	0	0	0	0	0	1	1	
Strakonice	1M	0	0	0	0	0	0	0	1	1	
Tábor	0	0	1M	0	0	0	0	0	1	1	
Plzeňský kraj	4M	1M	0	0	2M 1Ž	0	0	0	8	7	1
Domažlice	1M	0	0	0	0	0	0	0	1	1	
Klatovy	1M	0	0	0	0	0	0	0	1	1	
Plzeň-město	1M	1M	0	0	1M 1Ž	0	0	0	4	3	1
Plzeň-sever	0	0	0	0	1M	0	0	0	1	1	
Rokycany	1M	0	0	0	0	0	0	0	1	1	
Karlovarský kraj	1M	0	0	0	2Ž	0	0	0	3	1	2
Karlovy Vary	0	0	0	0	2Ž	0	0	0	2	1	2
Sokolov	1M	0	0	0	0	0	0	0	1	1	
Ústecký kraj	10M	0	1M	0	4M 1Ž	0	0	0	16	15	1
Chomutov	2M	0	0	0	4M	0	0	0	6	6	
Litoměřice	2M	0	0	0	1Ž	0	0	0	3	2	1
Most	2M	0	0	0	0	0	0	0	2	2	
Teplice	2M	0	1M	0	0	0	0	0	3	3	
Ústí nad Labem	2M	0	0	0	0	0	0	0	2	2	
Liberecký kraj	4M	0	0	0	2M	0	0	1M	7	7	
okres neznámý	1M	0	0	0	0	0	0	1M	2	2	
Jablonec nad Nisou	1M	0	0	0	1M	0	0	0	2	2	
Liberec	2M	0	0	0	1M	0	0	0	3	3	
Královéhradecký kraj	7M	0	1M	0	1M 1Ž	0	0	0	10	9	1
okres neznámý	1M	0	0	0	0	0	0	0	1	1	
Hradec Králové	2M	0	0	0	0	0	0	0	2	2	
Jičín	0	0	1M	0	0	0	0	0	1	1	
Náchod	1M	0	0	0	0	0	0	0	1	1	
Rychnov n. Kněžnou	3M	0	0	0	1M 1Ž	0	0	0	5	4	1
Pardubický kraj	4M	0	0	0	1M 1Ž	0	0	1M	7	6	1
Chrudim	1M	0	0	0	0	0	0	0	1	1	
Pardubice	3M	0	0	0	0	0	0	1M	4	4	
Svítavy	0	0	0	0	1M 1Ž	0	0	0	2	1	1
Kraj Vysočina	3M	0	0	0	0	0	0	0	3	3	
Třebíč	2M	0	0	0	0	0	0	0	2	2	
Žďár nad Sázavou	1M	0	0	0	0	0	0	0	1	1	
Jihomoravský kraj	16M	0	0	0	3M 2Ž	0	0	1M	22	20	2
okres neznámý	0	0	0	0	0	0	0	1M	1	1	
Blansko	1M	0	0	0	0	0	0	0	1	1	
Bmo-město	11M	0	0	0	3M 1Ž	0	0	0	15	14	1
Bmo-venkov	2M	0	0	0	1Ž	0	0	0	3	2	1
Břeclav	2M	0	0	0	0	0	0	0	2	2	
Olomoucký kraj	6M	0	0	0	1Ž	0	0	0	7	6	1
Olomouc	1M	0	0	0	1Ž	0	0	0	2	1	1
Prostějov	3M	0	0	0	0	0	0	0	3	3	
Přerov	1M	0	0	0	0	0	0	0	1	1	
Šumperk	1M	0	0	0	0	0	0	0	1	1	
Zlínský kraj	0	0	0	0	0	0	0	0	0	0	
Moravskoslezský kraj	14M	0	0	0	1M 1Ž	0	0	0	16	15	1
Frydek-Místek	4M	0	0	0	0	0	0	0	4	4	
Karviná	1M	0	0	0	0	0	0	0	1	1	
Nový Jičín	2M	0	0	0	0	0	0	0	2	2	
Opava	2M	0	0	0	0	0	0	0	2	2	
Ostrava-město	5M	0	0	0	1M 1Ž	0	0	0	7	6	1
CELKEM	205M	3M	6M	0	28M 17Ž	0	0	6M 1Ž	266	248	18

Vysvětlivky

Pohlaví: M - muž, Ž - žena

Způsob přenosu: HO - homosexuální / bisexuální

ID - injekční uživatelé drog

TR - příjemci krve a krevních přípravků

HT - heterosexuální

NO - nozokomiální

IH - injekční uživatelé drog + homo/bisex.

MD - z matky na dítě

NE - neznámý / jiný

NRL AIDS



Kraj / okres: obvyklé (trvalé či přechodné) bydliště v době prvního záchytu HIV/AIDS

* Uváděny jsou pouze okresy, v nichž byly v roce 2015 identifikovány nové případy HIV/AIDS

Tab. 4

NOVÉ PŘÍPADY HIV INFEKCE V ČESKÉ REPUBLICE PODLE REGIONU

(občané ČR a cizinci s dlouhodobým pobytem)

údaje za rok 2015

kraj	abs. počet	rel. na 100000 obyvatel
Hlavní město Praha	136	10,77
Středočeský kraj	21	1,59
Jihočeský kraj	10	1,57
Plzeňský kraj	8	1,39
Karlovarský kraj	3	1,01
Ústecký kraj	16	1,94
Liberecký kraj	7	1,59
Královéhradecký kraj	10	1,81
Pardubický kraj	7	1,36
Kraj Vysočina	3	0,59
Jihomoravský kraj	22	1,87
Olomoucký kraj	7	1,10
Zlínský kraj	0	0,00
Moravskoslezský kraj	16	1,32
CELKEM ČR	266	2,52

Graf 2

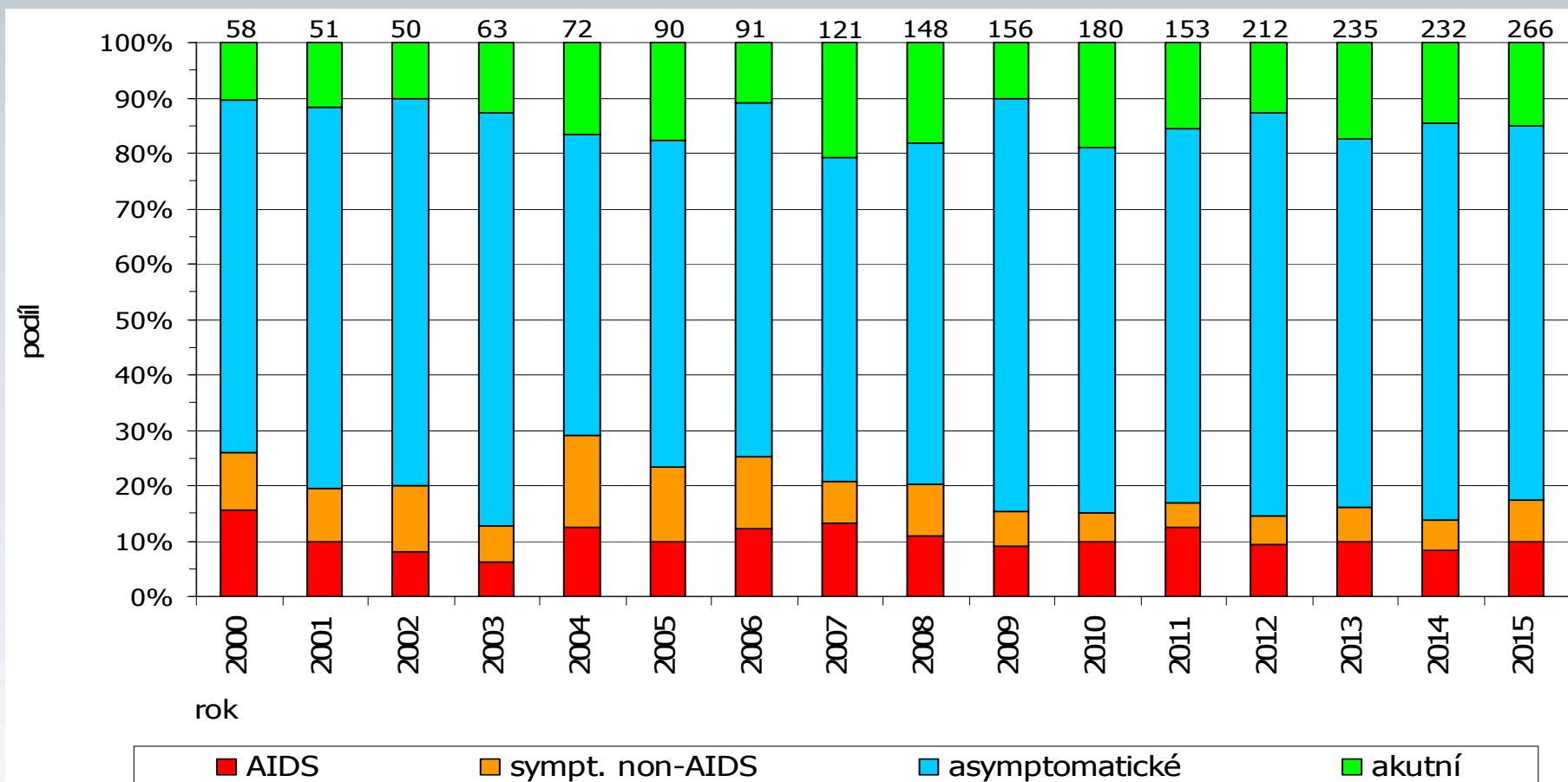
NOVÉ PŘÍPADY HIV V ČESKÉ REPUBLICĚ

podle stadia v době záchytu

(občané ČR a cizinci s dlouhodobým pobytem)

Relativní zastoupení v období

1.1.2000 - 31.12.2015

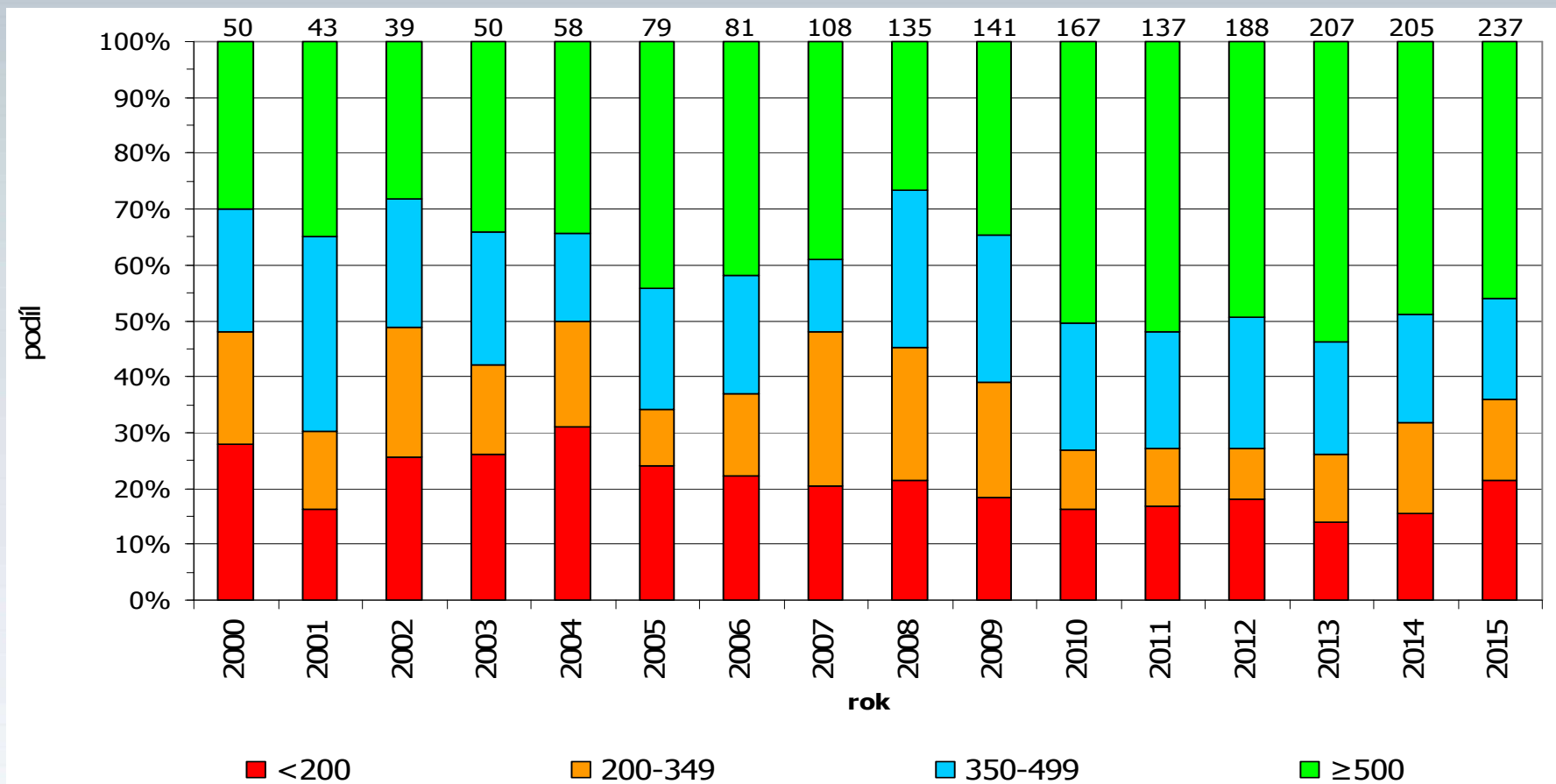


Graf 3

ROZDĚLENÍ HIV+ PŘÍPADŮ PODLE POČTU CD4+ T-LYMFOCYTŮ V DOBĚ DIAGNÓZY HIV

(občané ČR a cizinci s dlouhodobým pobytem, u nichž je údaj k dispozici)

Údaje za období
 1.1.2000 - 31.12.2015



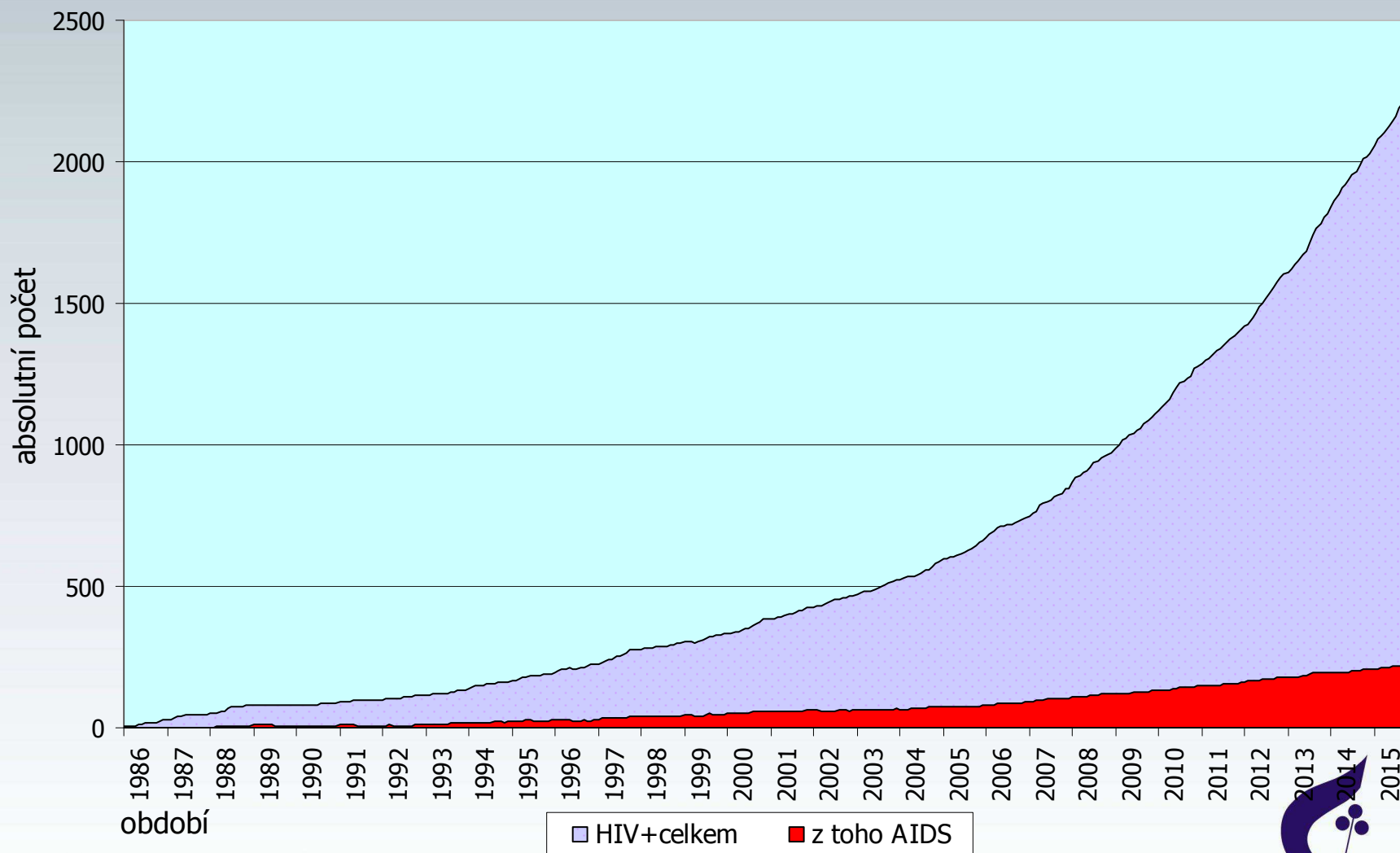
Graf 4

OSOBY ŽIJÍCÍ S HIV/AIDS V ČESKÉ REPUBLICE

(občané ČR a cizinci s dlouhodobým pobytem)

Měsíční údaje ke dni

31.12.2015



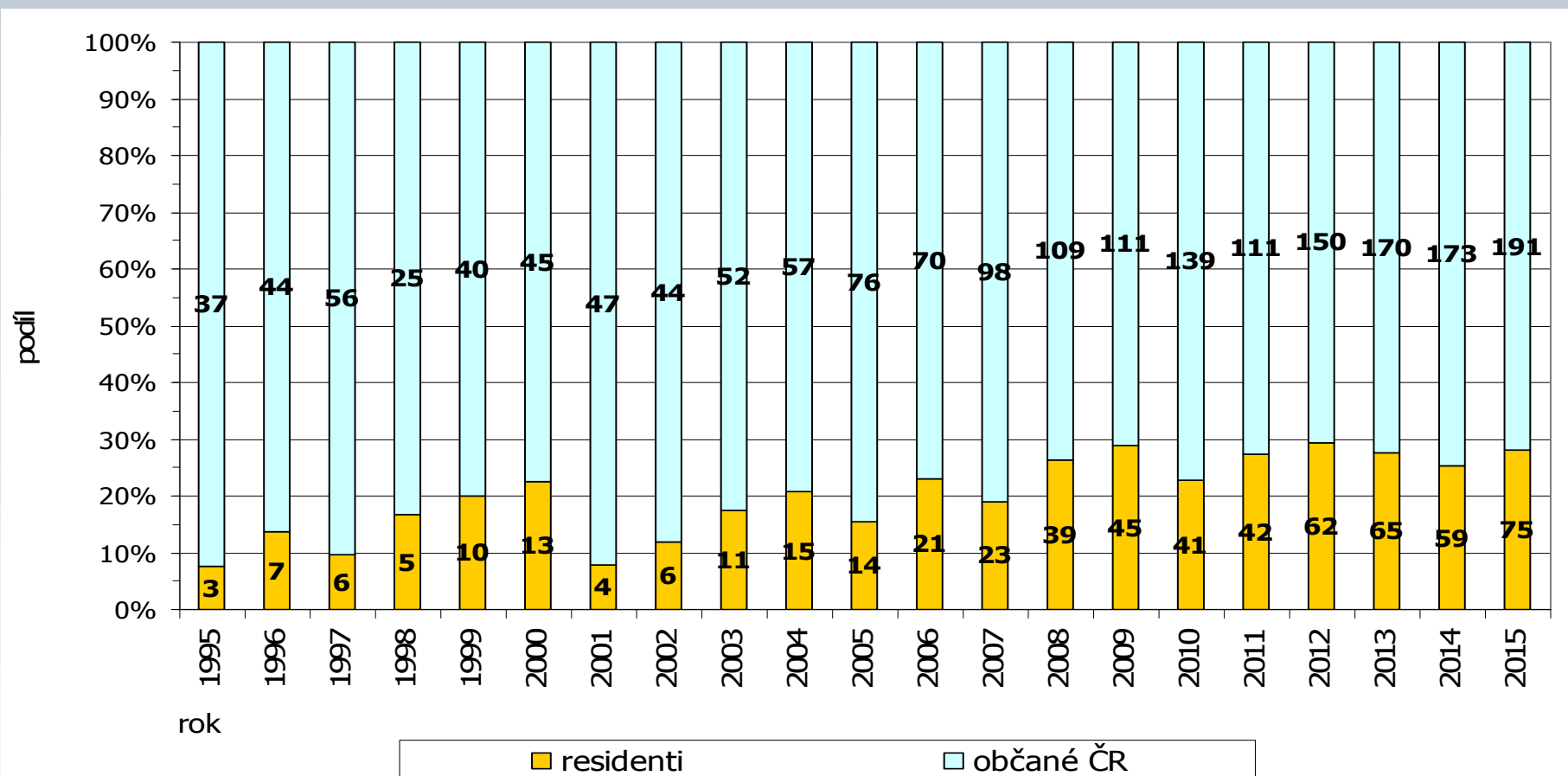
Graf 5

NOVÉ PŘÍPADY HIV V ČESKÉ REPUBLICE PODLE ZEMĚ PŮVODU

(občané ČR a cizinci s dlouhodobým pobytem)

Relativní zastoupení v období

1.1.1995 - 31.12.2015

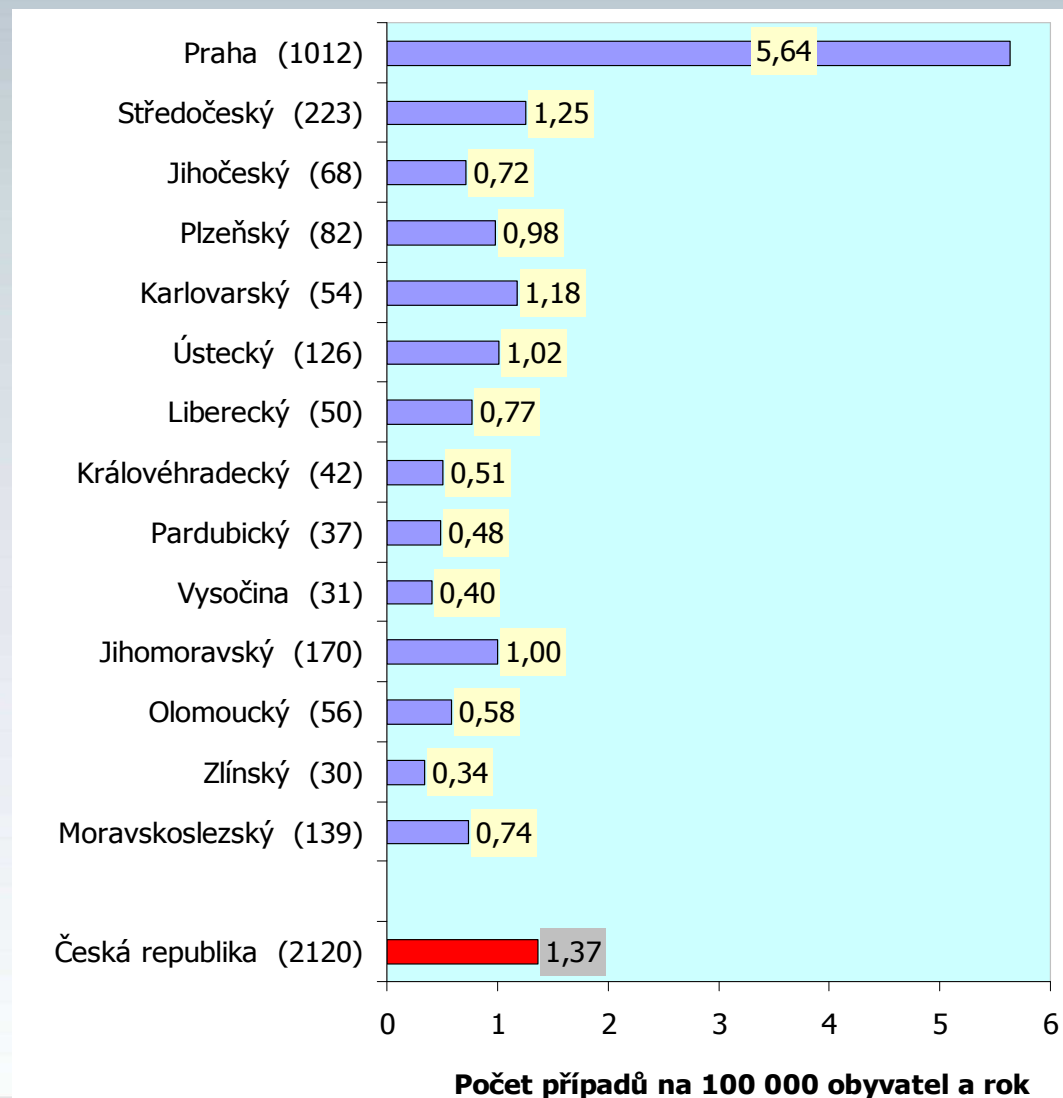


Graf 6

ROZDĚLENÍ HIV POZITIVNÍCH PŘÍPADŮ V ČR PODLE KRAJE BYDLIŠTĚ V DOBĚ PRVNÍ DIAGNÓZY HIV

(občané ČR a cizinci s dlouhodobým pobytem)

Kumulativní údaje za období
2001-2015

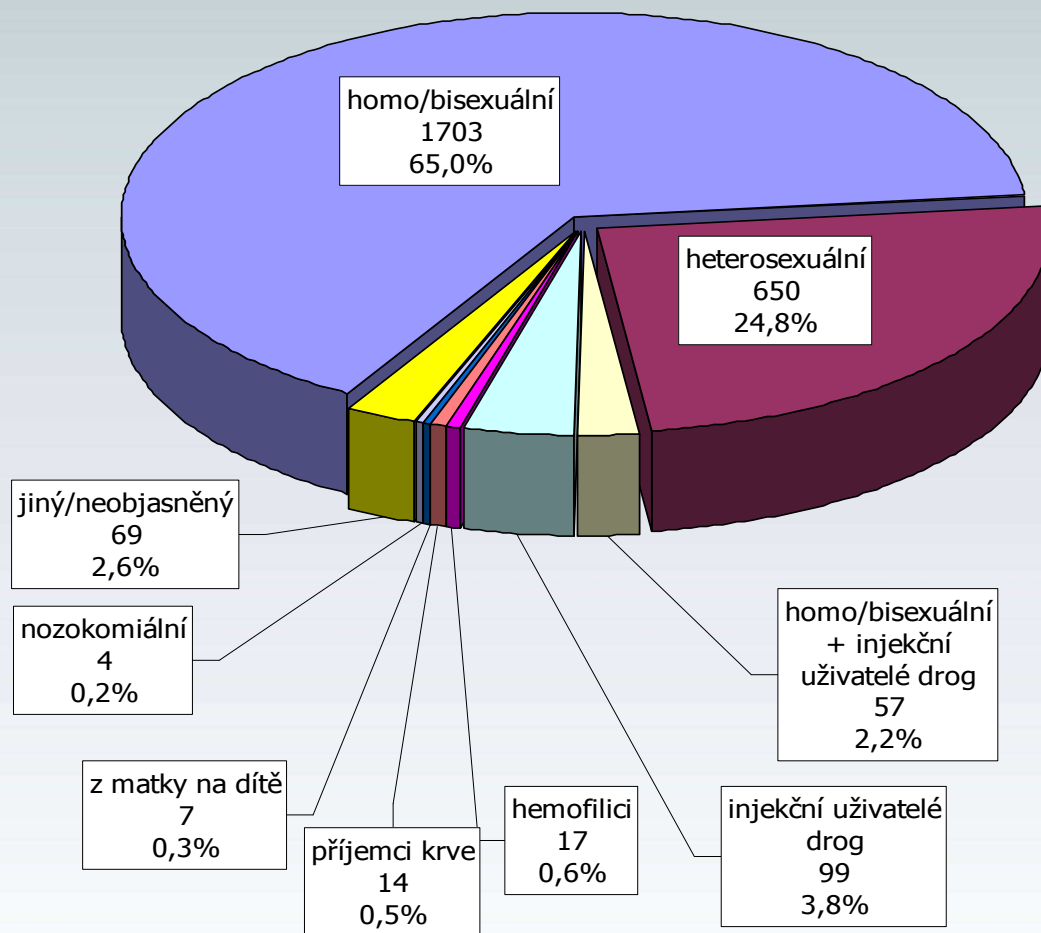


ROZDĚLENÍ HIV POZITIVNÍCH PŘÍPADŮ V ČR

PODLE ZPŮSOBU PŘENOSU

(občané ČR a cizinci s dlouhodobým pobytem)

Kumulativní údaje k 31.12.2015

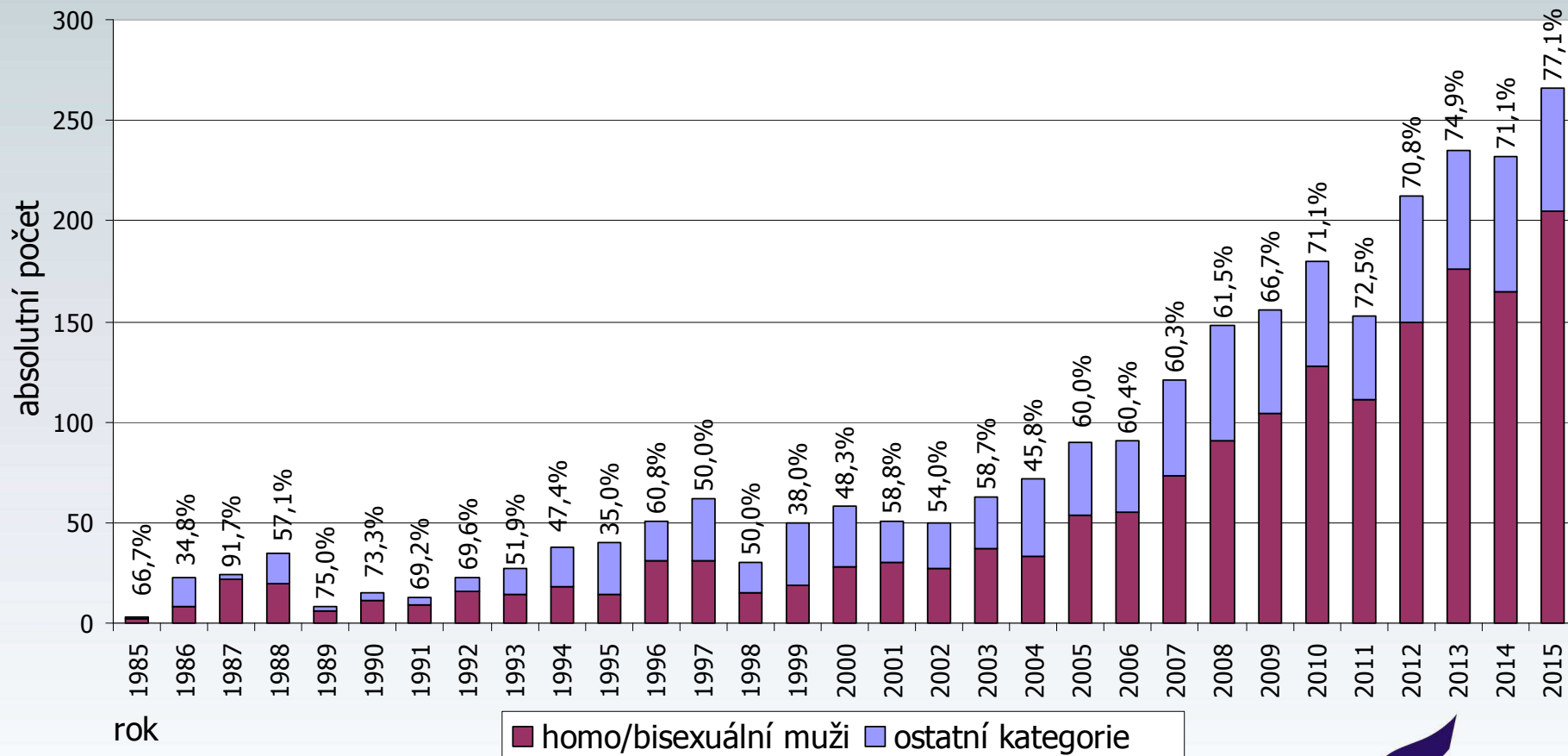


Graf 8

HIV POZITIVNÍ PODLE ZPŮSOBU PŘENOSU PODÍL HOMO/BISEXUÁLNÍHO PŘENOSU V JEDNOTLIVÝCH LETECH

(občané ČR a cizinci s dlouhodobým pobytem)

Údaje ke dni 31.12.2015



kumulativní podíl: 65,0 %

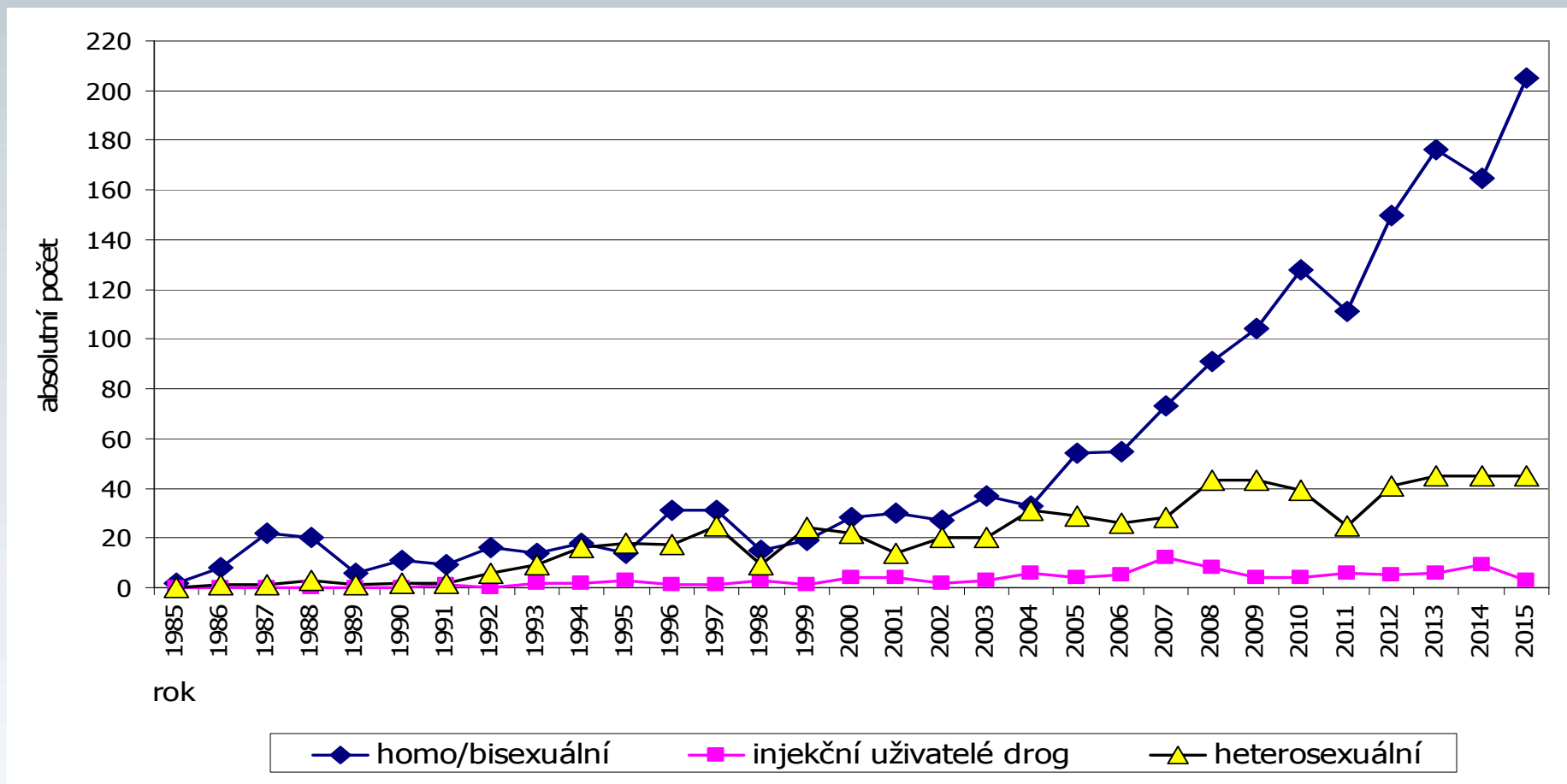
Graf 9

VYBRANÉ KATEGORIE PŘENOSU HIV V ČESKÉ REPUBLICE PODLE ROKU DIAGNÓZY

(občané ČR a cizinci s dlouhodobým pobytem)

Absolutní údaje ke dni

31.12.2015



Tab. 5

HIV POZITIVNÍ PŘÍPADY V ČR PODLE POHLAVÍ A VĚKU

(občané ČR a cizinci s dlouhodobým pobytem)

Kumulativní údaje ke dni

31.12. 2015

Věková skupina	Věk při první diagnóze HIV+			Věk při první diagnóze AIDS			Současný věk osob žijících s HIV/AIDS			Věk HIV+ osob při úmrtí (všechna stadia)		
	muži	ženy	celkem	muži	ženy	celkem	muži	ženy	celkem	muži	ženy	celkem
0-4	4	3	7	0	0	0	1	0	1	0	0	0
5-9	3	1	4	0	0	0	0	1	1	1	0	1
10-14	6	0	6	0	0	0	1	0	1	0	0	0
15-19	52	28	80	3	1	4	4	2	6	1	0	1
20-24	310	94	404	17	5	22	70	9	79	12	2	14
25-29	474	87	561	54	16	70	241	25	266	30	4	34
30-34	463	79	542	73	24	97	285	77	362	50	18	68
35-39	378	41	419	76	9	85	403	84	487	49	9	58
40-44	241	28	269	47	11	58	389	70	459	39	5	44
45-49	147	11	158	48	8	56	212	31	243	35	6	41
50-54	72	13	85	22	4	26	154	22	176	26	2	28
55-59	41	8	49	20	4	24	77	11	88	16	3	19
60+	31	5	36	18	8	26	99	11	110	27	6	33
Celkem	2222	398	2620	378	90	468	1936	343	2279	286	55	341

Tab. 6

**ROZDĚLENÍ HIV POZITIVNÍCH PŘÍPADŮ
V JEDNOTLIVÝCH LETECH PODLE ZPŮSOBU PŘENOSU**
(občané ČR a cizinci s dlouhodobým pobytem)
Roční údaje ke dni
31.12.2015

Rok	HIV+ celkem									Celkem
	HO	ID	IH	HT	HF	TR	MD	NO	NE	
1985	2	0	0	0	1	0	0	0	0	3
1986	8	0	0	1	13	0	0	0	1	23
1987	22	0	0	1	1	0	0	0	0	24
1988	20	0	0	3	1	11	0	0	0	35
1989	6	0	0	1	0	1	0	0	0	8
1990	11	0	0	2	0	2	0	0	0	15
1991	9	1	0	2	0	0	0	0	1	13
1992	16	0	0	6	0	0	0	0	1	23
1993	14	2	0	9	0	0	0	0	2	27
1994	18	2	0	16	1	0	0	0	1	38
1995	14	3	1	18	0	0	0	0	4	40
1996	31	1	0	17	0	0	0	0	2	51
1997	31	1	2	25	0	0	1	0	2	62
1998	15	3	2	9	0	0	0	1	0	30
1999	19	1	1	24	0	0	1	1	3	50
2000	28	4	0	22	0	0	1	0	3	58
2001	30	4	2	14	0	0	0	0	1	51
2002	27	2	1	20	0	0	0	0	0	50
2003	37	3	1	20	0	0	1	0	1	63
2004	33	6	2	31	0	0	0	0	0	72
2005	54	4	1	29	0	0	0	0	2	90
2006	55	5	2	26	0	0	0	0	3	91
2007	73	12	5	28	0	0	0	0	3	121
2008	91	8	4	43	0	0	0	0	2	148
2009	104	4	3	43	0	0	0	0	2	156
2010	128	4	3	39	0	0	0	0	6	180
2011	111	6	6	25	0	0	0	1	4	153
2012	150	5	5	41	0	0	2	1	8	212
2013	176	6	4	45	0	0	0	0	4	235
2014	165	9	6	45	0	0	1	0	6	232
2015	205	3	6	45	0	0	0	0	7	266
Celkem	1703	99	57	650	17	14	7	4	69	2620

Způsob přenosu:

HO homosexuální / bisexuální

HT heterosexuální

MD z matky na dítě

ID injekční uživatelé drog

HF hemofilici

NO nozokomiální

IH injekční uživatelé drog + homosexuální/bisexuální

TR příjemci krve a krevních přípravků

NE nezjištěný / jiný

Tab. 7

POČTY NOVÝCH PŘÍPADŮ HIV A AIDS V ČR

V JEDNOTLIVÝCH LETECH PODLE POHLAVÍ

(občané ČR a cizinci s dlouhodobým pobytem)

Roční údaje ke dni

31.12.2015

Rok	HIV+			AIDS		
	muži	ženy	celkem	muži	ženy	celkem
1985	3	0	3	0	0	0
1986	22	1	23	0	1	1
1987	23	1	24	2	0	2
1988	33	2	35	6	0	6
1989	6	2	8	7	0	7
1990	14	1	15	5	0	5
1991	12	1	13	2	0	2
1992	19	4	23	9	0	9
1993	18	9	27	12	4	16
1994	30	8	38	10	2	12
1995	26	14	40	13	0	13
1996	41	10	51	18	1	19
1997	48	14	62	18	2	20
1998	23	7	30	7	1	8
1999	34	16	50	14	2	16
2000	44	14	58	13	2	15
2001	42	9	51	6	2	8
2002	39	11	50	7	1	8
2003	49	14	63	8	1	9
2004	55	17	72	11	2	13
2005	70	20	90	8	5	13
2006	71	20	91	13	5	18
2007	97	24	121	18	5	23
2008	121	27	148	23	7	30
2009	130	26	156	17	6	23
2010	159	21	180	19	7	26
2011	140	13	153	18	8	26
2012	185	27	212	25	7	32
2013	211	24	235	24	6	30
2014	209	23	232	19	6	25
2015	248	18	266	26	7	33
Celkem	2222	398	2620	378	90	468

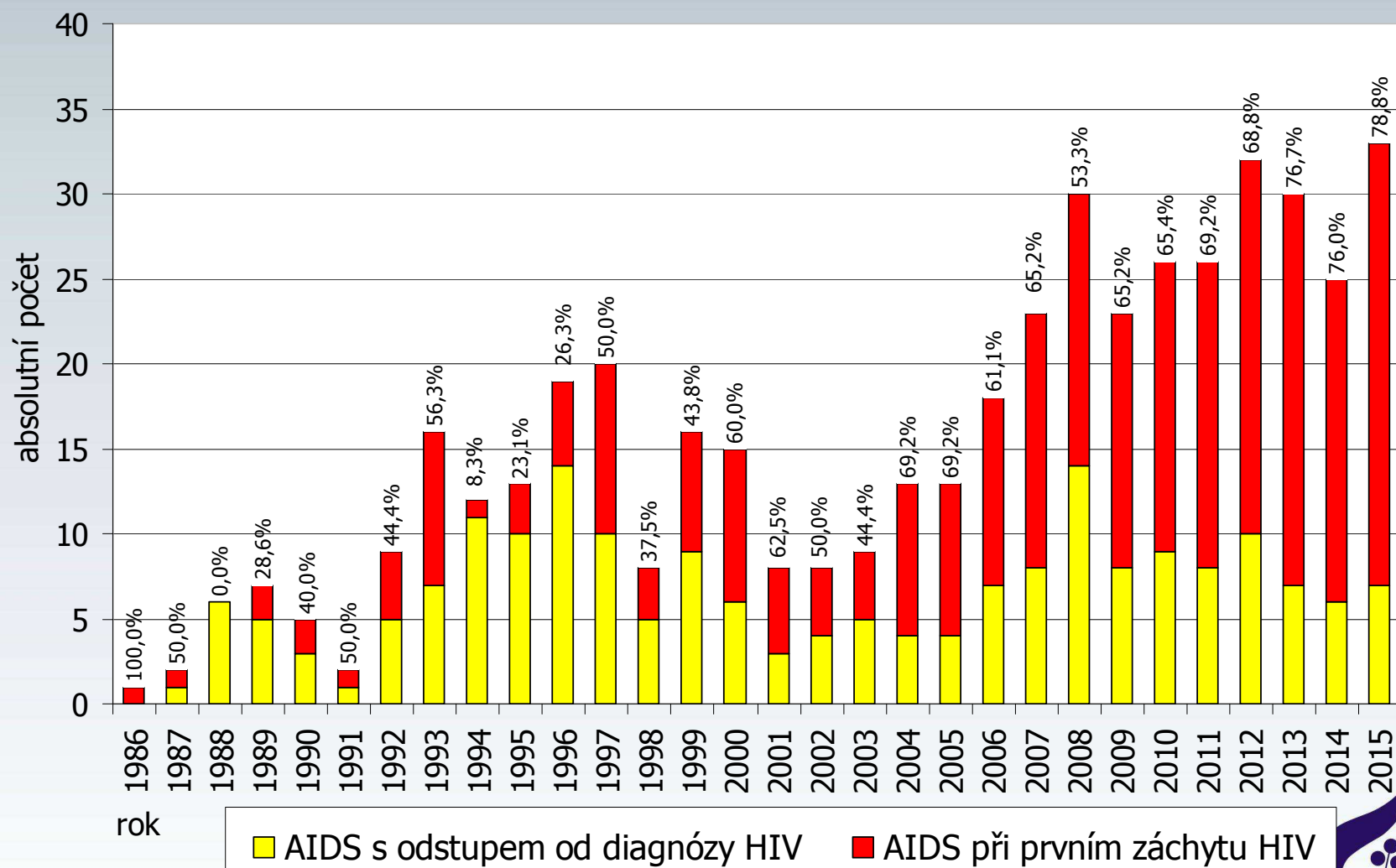
Graf 10

STADIUM AIDS - PODÍL POZDĚ ZACHYCENÝCH PŘÍPADŮ

(občané ČR a cizinci s dlouhodobým pobytem)

Údaje ke dni

31.12.2015



Graf 11

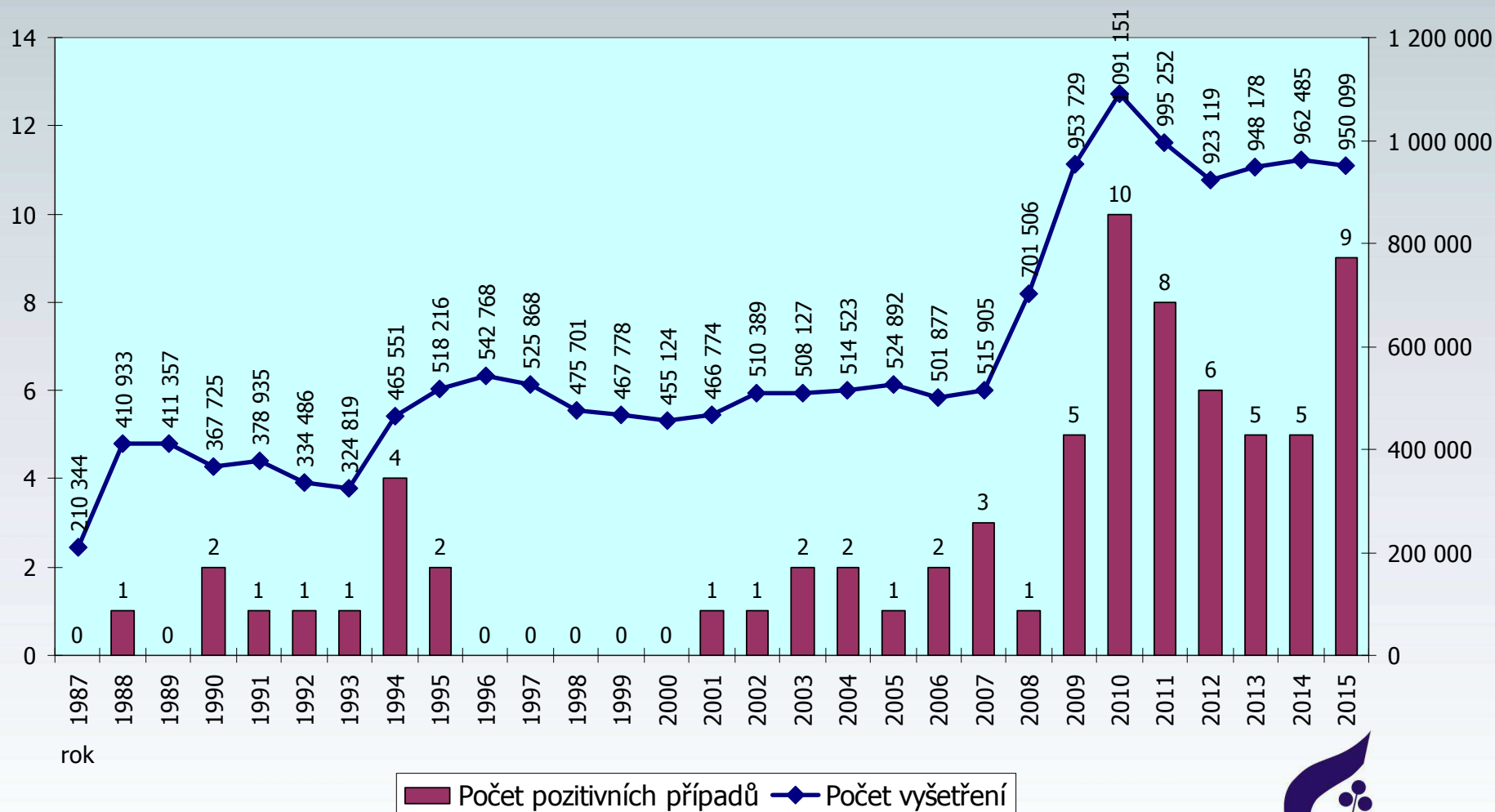
TESTOVÁNÍ KREVNÍCH VZORKŮ V TRANSFUZNÍ SLUŽBĚ

V JEDNOTLIVÝCH LETECH

(občané ČR a cizinci s dlouhodobým pobytem)

Absolutní údaje

1.7. 1987 - 31.12.2015



Graf 12

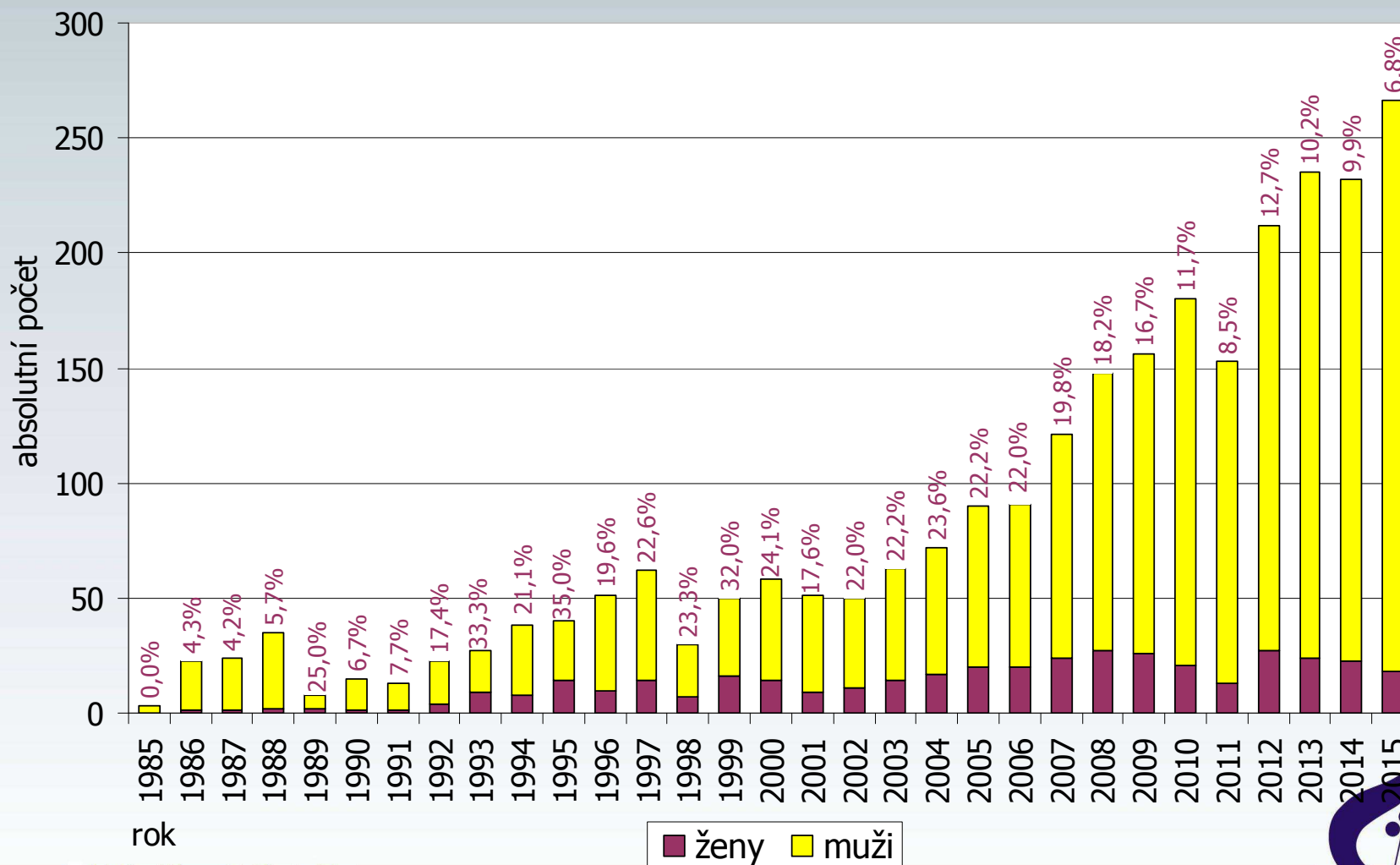
HIV+ PODLE POHLAVÍ V ČESKÉ REPUBLICE

PODÍL HIV+ ŽEN V JEDNOTLIVÝCH LETECH

(občané ČR a cizinci s dlouhodobým pobytem)

Údaje ke dni

31.12.2015

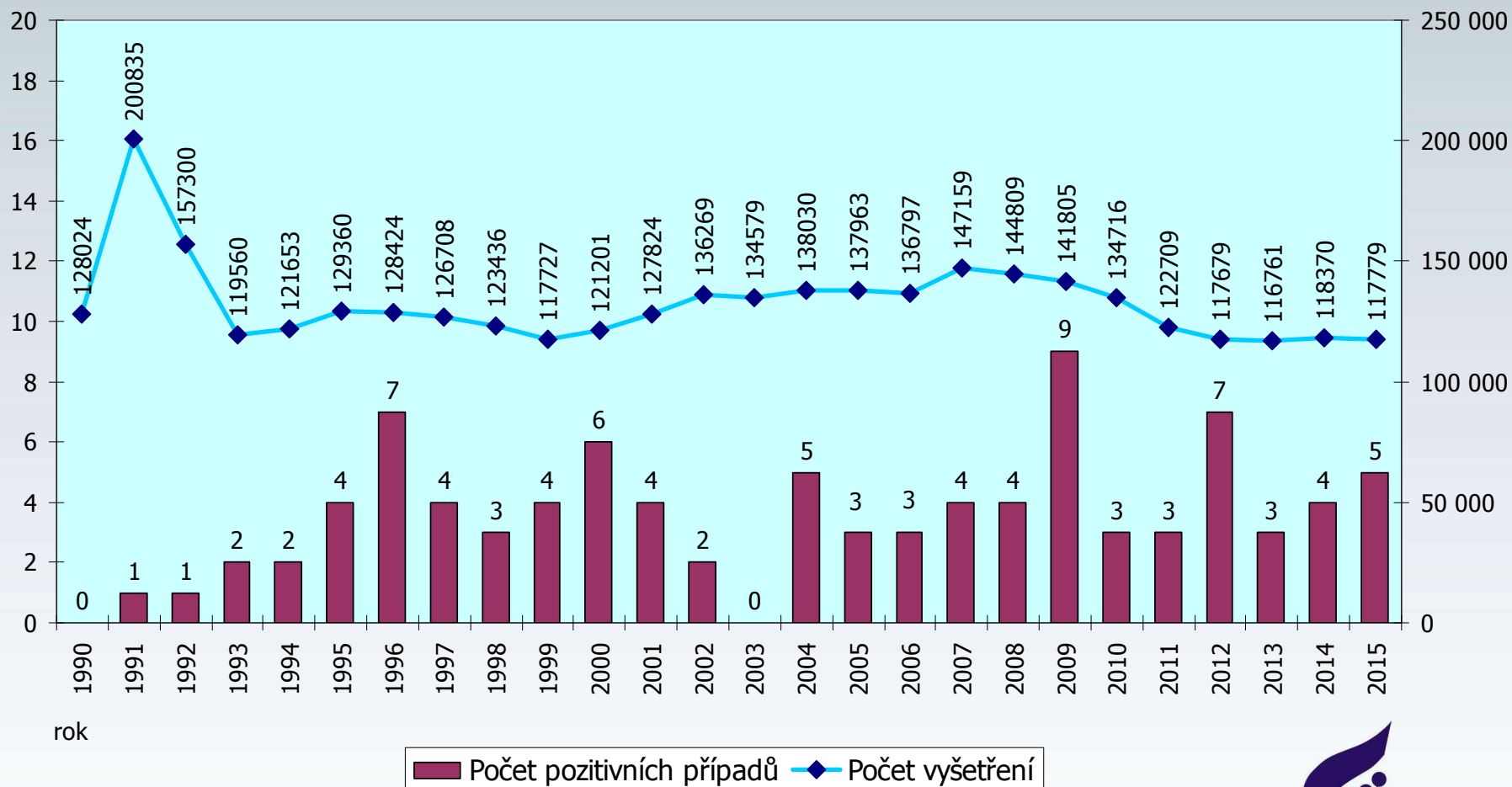


RUTINNÍ TESTOVÁNÍ HIV U GRAVIDNÍCH ŽEN V JEDNOTLIVÝCH LETECH

(občané ČR a cizinci s dlouhodobým pobytem)

Absolutní údaje za období

1.1.1990 - 31.12.2015



rok

■ Počet pozitivních případů ◆ Počet vyšetření

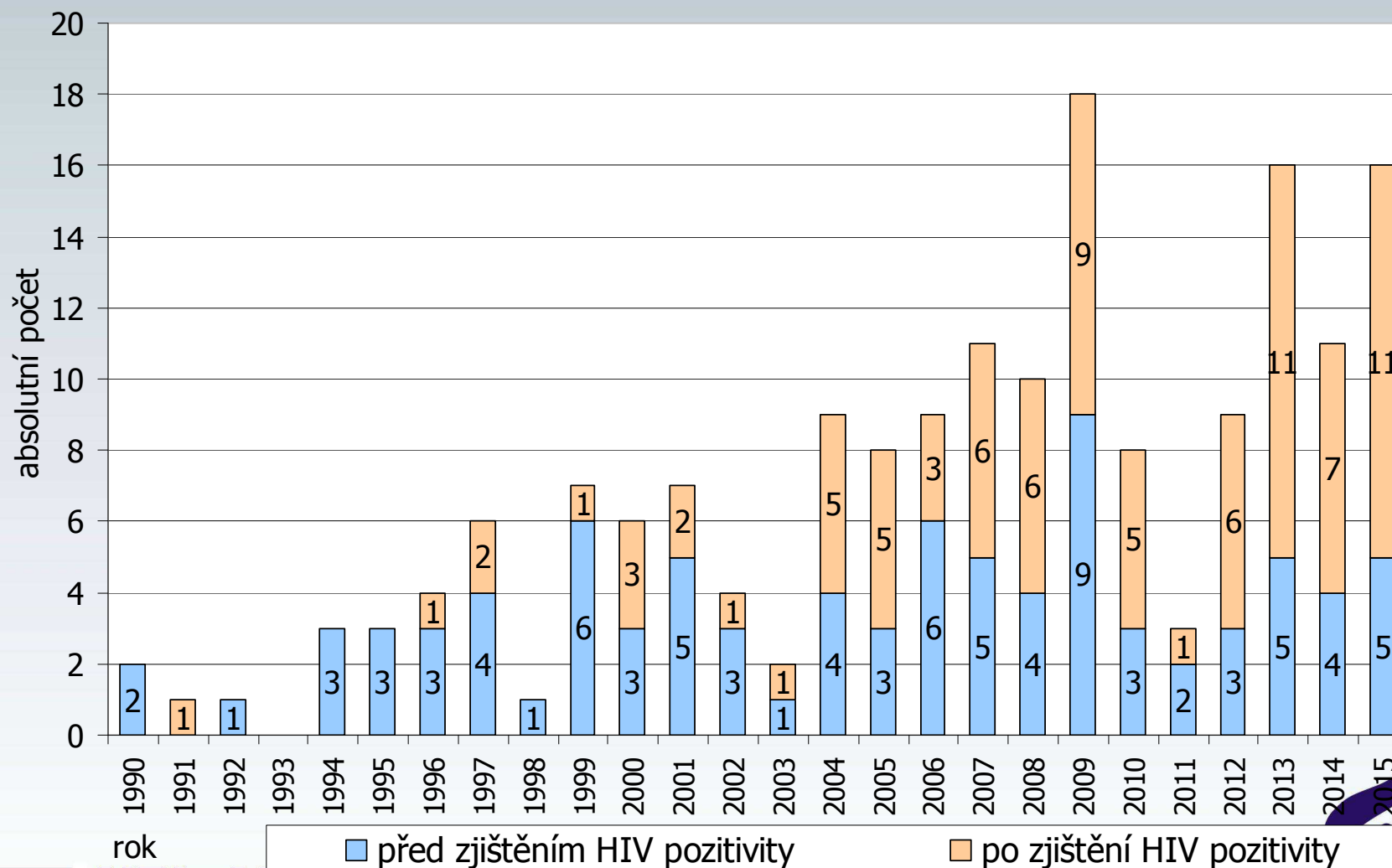
POČTY DĚTÍ NAROZENÝCH HIV POZITIVNÍM ŽENÁM V ČR

PODLE DOBY TĚHOTENSTVÍ

(občanky ČR a cizinky s dlouhodobým pobytem)

Údaje ke dni

1.1.1990 - 31.12.2015

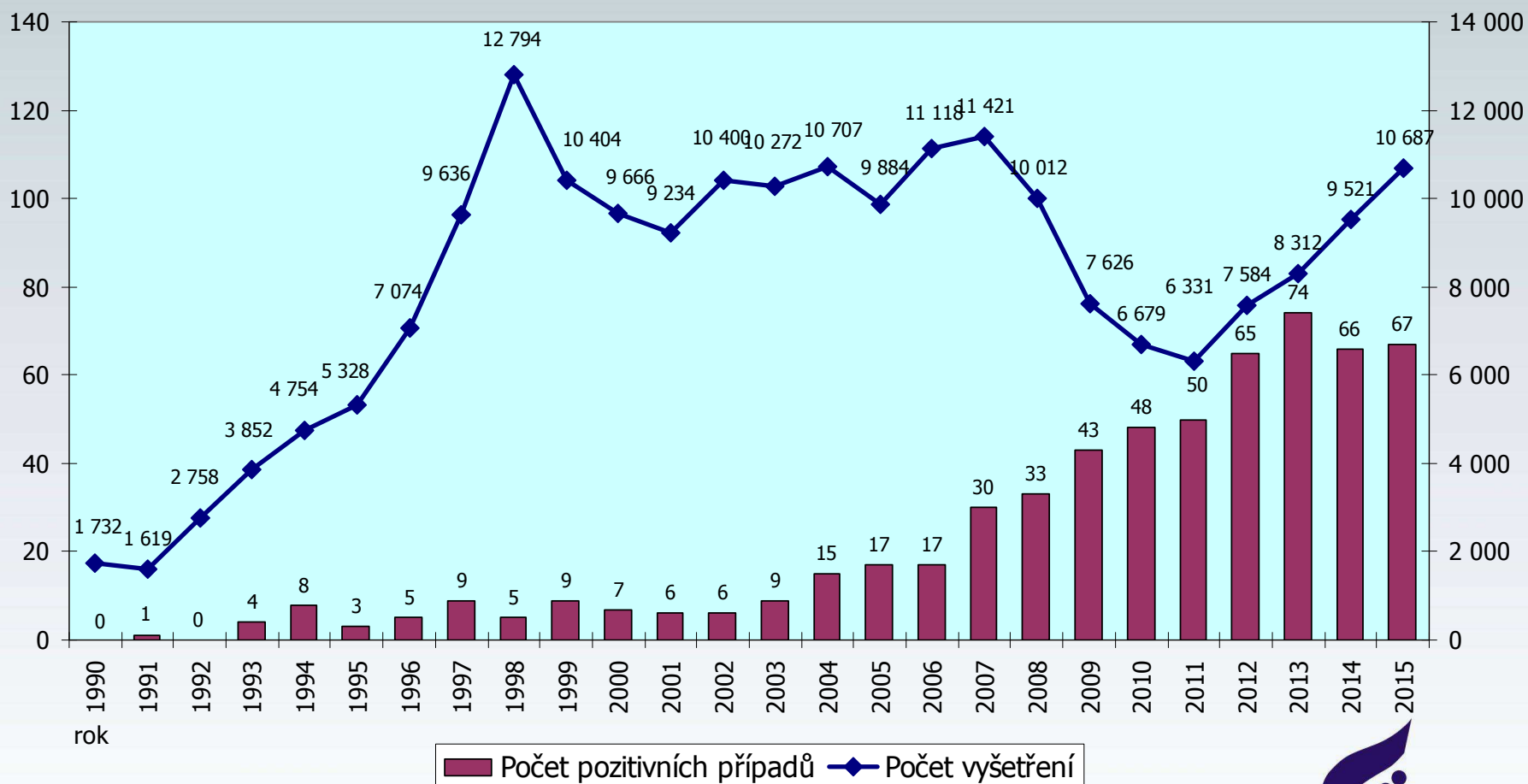


POČET VYŠETŘENÍ POD JMÉNEM NA VLASTNÍ ŽÁDOST V JEDNOTLIVÝCH LETECH

(občané ČR a cizinci s dlouhodobým pobytem)

Absolutní údaje ke dni

31.12.2015

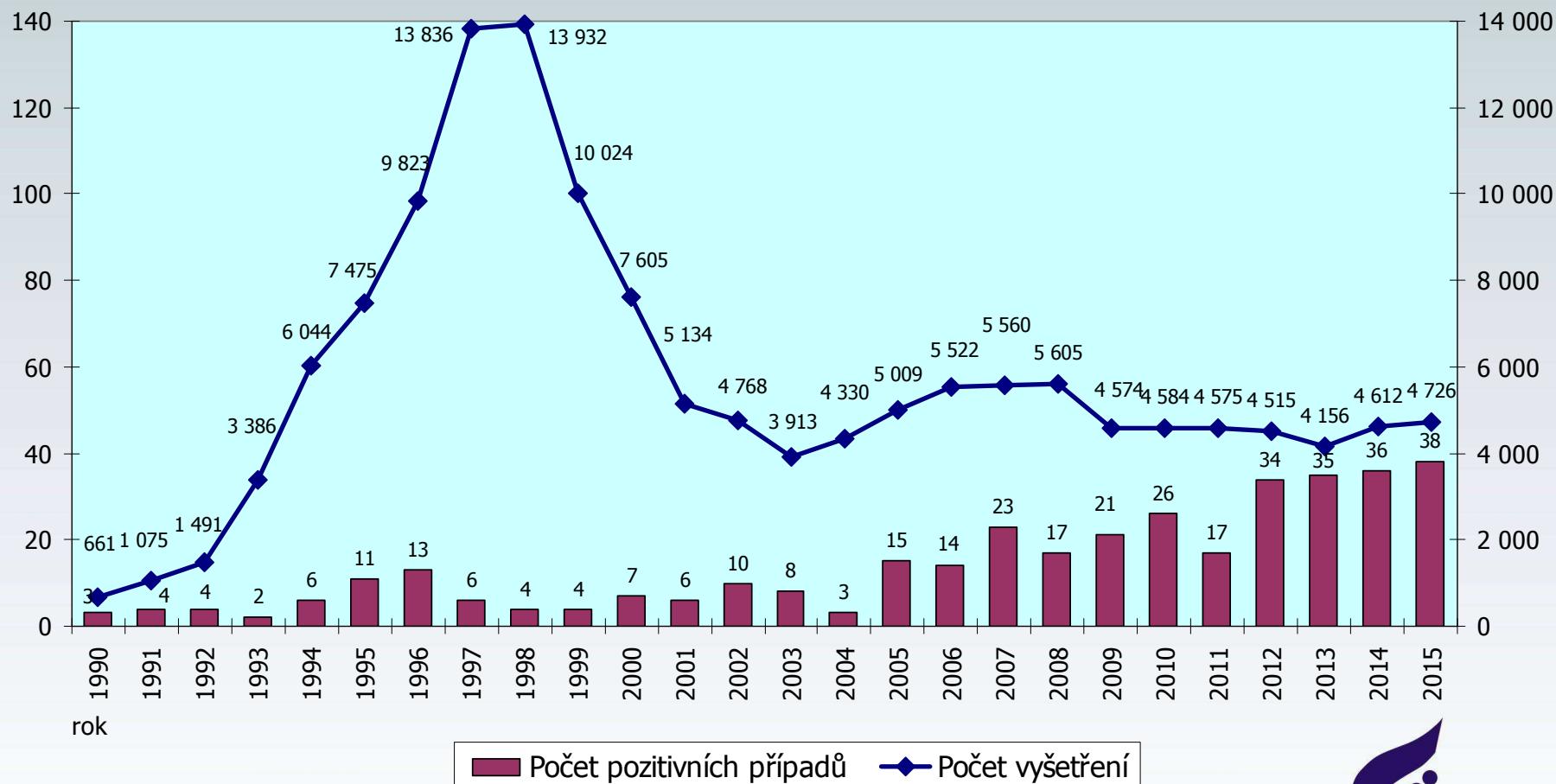


POČET ANONYMNÍCH VYŠETŘENÍ NA VLASTNÍ ŽÁDOST V JEDNOTLIVÝCH LETECH

(občané ČR a cizinci s dlouhodobým pobytem)

Absolutní údaje ke dni

31.12.2015



Graf 17

POČET VYŠETŘENÍ A POČET HIV+ CIZINCŮ V ČESKÉ REPUBLICĚ v jednotlivých letech

Absolutní údaje ke dni
31.12.2015

