

Graf 1

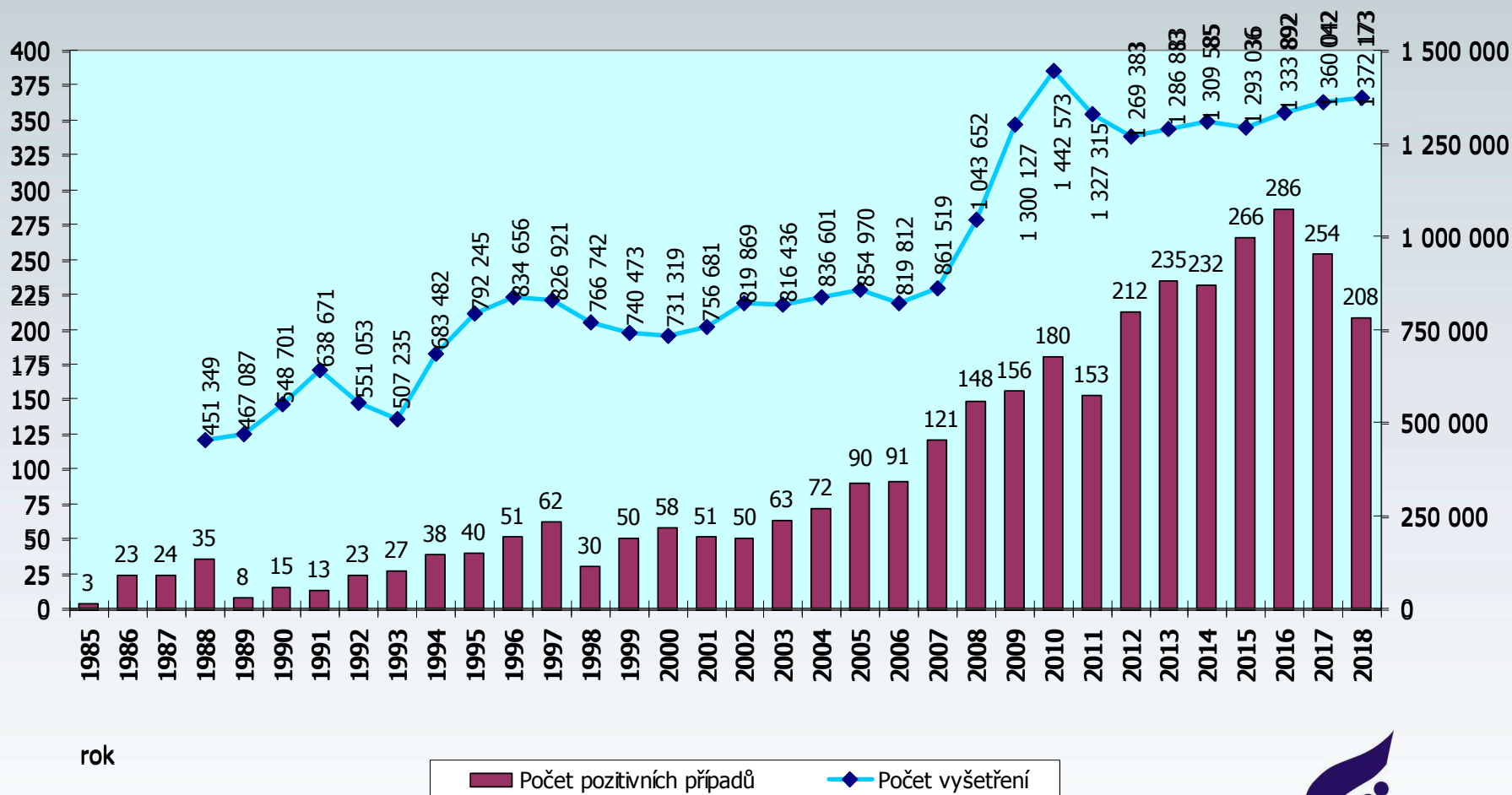
POČET VYŠETŘENÍ A POČET HIV+ V ČESKÉ REPUBLICĚ

v jednotlivých letech

(občané ČR a cizinci s dlouhodobým pobytem)

Absolutní údaje ke dni

31.12.2018

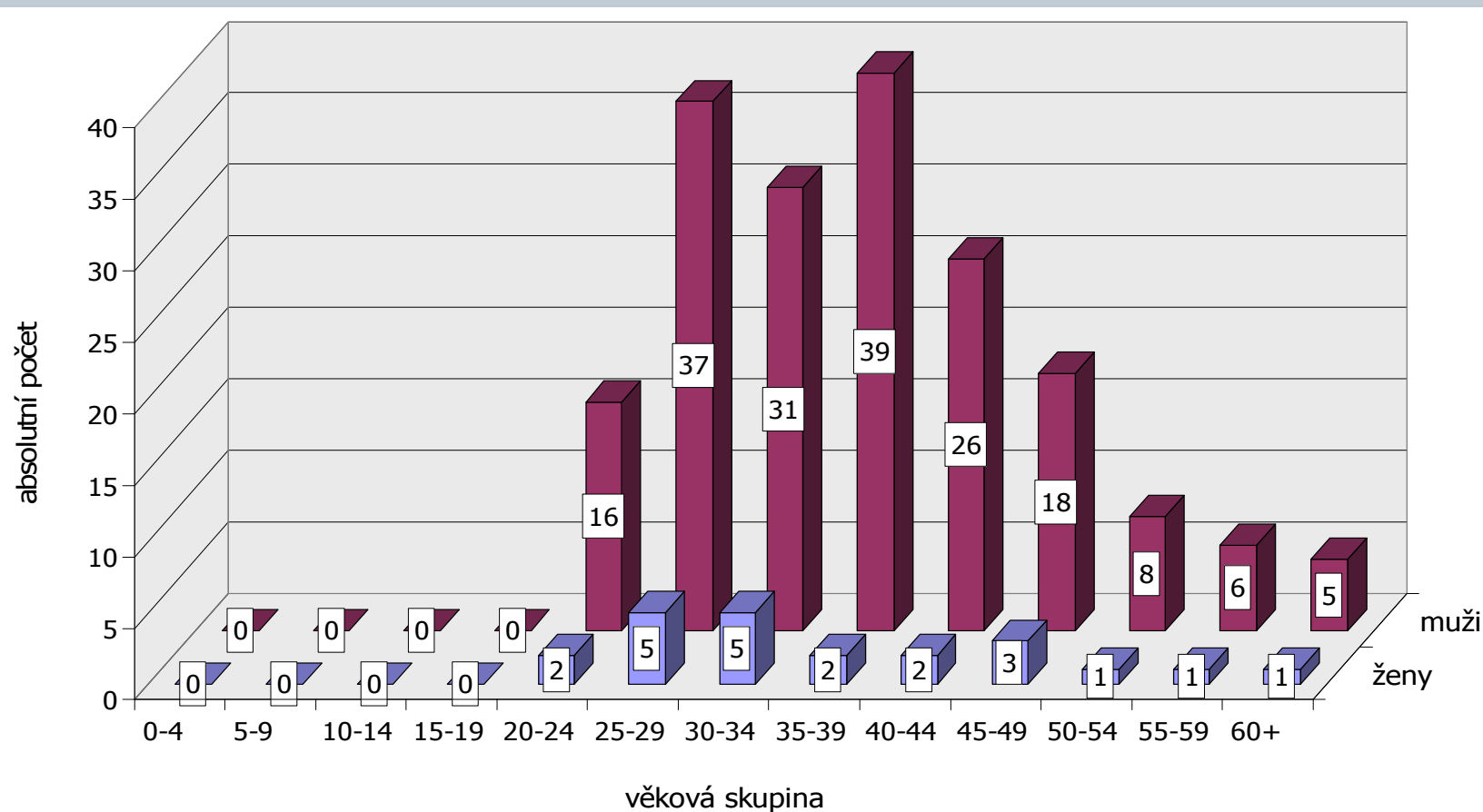


Graf 2

VĚK HIV+ OSOB V DOBĚ STANOVENÍ DIAGNÓZY V ČESKÉ REPUBLICĚ

(občané ČR a cizinci s dlouhodobým pobytem)

Kumulativní údaje za rok 2018



Tabulka 1

**NOVÉ PŘÍPADY INFEKCE HIV A ONEMOCNĚNÍ AIDS
V ČESKÉ REPUBLICĚ
Údaje za rok 2018**

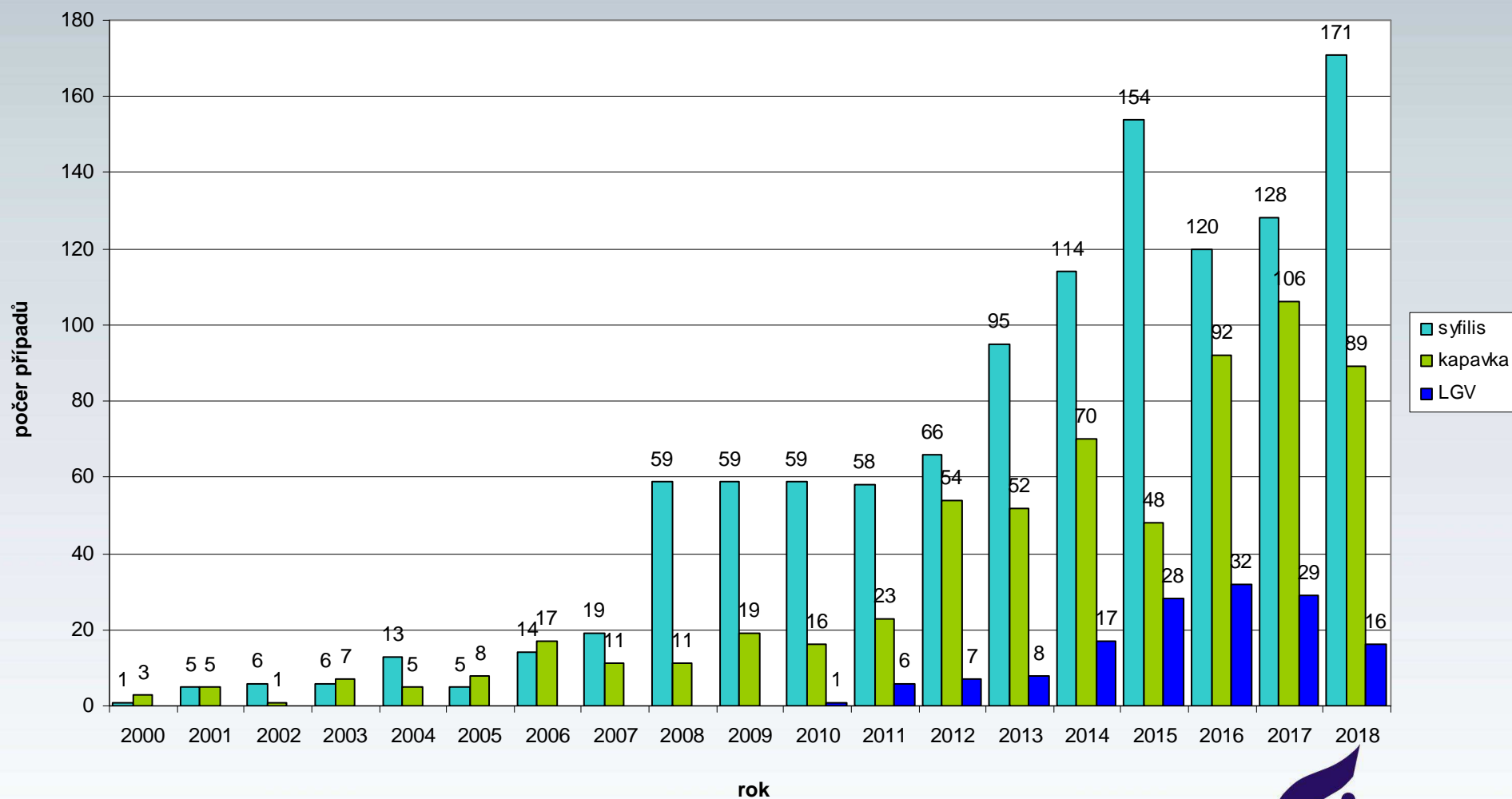
Důvod vyšetření	Celkem vyšetřeno	nové případy		Způsob přenosu u HIV+								
		HIV+	AIDS	HO	ID	IH	HF	TR	HT	MD	NO	NE
OSOBY VE ZVÝŠENÉM RIZIKU HIV	7852	5	1	1	2	1	0	0	1	0	0	0
Hemofilici	364	0	0	0	0	0	0	0	0	0	0	0
Příjemci krve a krevních přípravků	22	0	0	0	0	0	0	0	0	0	0	0
Homo/bisexuálové	625	0	0	0	0	0	0	0	0	0	0	0
Injekční uživatelé drog	755	0	0	0	0	0	0	0	0	0	0	0
Osoby často v zahraničí	10	0	0	0	0	0	0	0	0	0	0	0
Promiskuitní osoby	2076	1	0	1	0	0	0	0	0	0	0	0
Osoby provozující prostituci	2825	0	0	0	0	0	0	0	0	0	0	0
Nápravná zařízení	1175	4	1	0	2	1	0	0	1	0	0	0
KONTAKTY POZITIVNÍCH PŘÍPADŮ	148	10	1	5	0	0	0	0	5	0	0	0
Homosexuální	29	5	0	5	0	0	0	0	0	0	0	0
Heterosexuální	4	5	1	0	0	0	0	0	5	0	0	0
Rodinné	4	0	0	0	0	0	0	0	0	0	0	0
Jiné	111	0	0	0	0	0	0	0	0	0	0	0
KLINICKÉ PŘÍPADY	113160	91	29	52	5	3	0	0	26	0	1	4
Dermatovenerologičtí pacienti	8234	18	1	13	0	0	0	0	4	0	0	1
Psychiatřičtí pacienti	1371	2	0	1	1	0	0	0	0	0	0	0
Dialyzovaní pacienti	6581	0	0	0	0	0	0	0	0	0	0	0
TBC pacienti	272	1	1	0	1	0	0	0	0	0	0	0
Pacienti s nádorovým onemocněním	4792	0	0	0	0	0	0	0	0	0	0	0
Různé klinické diagnózy	91910	70	27	38	3	3	0	0	22	0	1	3
PREVENTIVNÍ VYŠETŘENÍ	78413	11	1	7	0	0	0	0	3	0	0	1
Zdravotničtí pracovníci	4159	0	0	0	0	0	0	0	0	0	0	0
Ostatní prevence	44749	7	1	4	0	0	0	0	2	0	0	1
Předoperační vyšetření	28655	4	0	3	0	0	0	0	1	0	0	0
Epidemiologická surveillance	850	0	0	0	0	0	0	0	0	0	0	0
VYŠETŘENÍ NA VLASTNÍ ŽÁDOST	18082	84	6	66	0	0	0	0	17	0	0	1
Pod jménem	8560	59	5	45	0	0	0	0	14	0	0	0
Anonymní	9522	25	1	21	0	0	0	0	3	0	0	1
VYŠETŘENÍ PRO MEZINÁRODNÍ CERTIFIKÁT	712	0	0	0	0	0	0	0	0	0	0	0
DÁRCI KRVE, ORGÁNŮ A TKÁNÍ	1034391	4	0	3	0	0	0	0	1	0	0	0
Dárci krve	1014048	4	0	3	0	0	0	0	1	0	0	0
z toho dárci krve - primodárci	51225	1	0	1	0	0	0	0	0	0	0	0
Dárci orgánů a tkání	20343	0	0	0	0	0	0	0	0	0	0	0
TĚHOTNÉ ŽENY	117766	3	0	0	0	0	0	0	3	0	0	0
RŮZNÉ MATERIÁLY	1649	0	0	0	0	0	0	0	0	0	0	0
CELKEM	1372173	208	38	134	7	4	0	0	56	0	1	6
CIZINCI	4822	14	45	2	0	0	0	0	4	1	0	7

Způsob přenosu:

HO	homosexuální / bisexuální	ID	injekční uživatelé drog
IH	injekční uživatelé drog + homo/bisex.	HF	hemofilici
TR	příjemci krve a krevních přípravků	HT	heterosexuální
MD	z matky na dítě	NO	nozokomiální
NE	nezjištěný / jiný		

Graf 3

Sledované pohlavní nemoci u HIV pozitivních pacientů v České republice
Absolutní počty za období 2000-2018



**ROZLOŽENÍ NOVÝCH PŘÍPADŮ HIV U OBYVATEL ČR A REZIDENTŮ V ROCE 2018
PODLE ZPŮSOBU PŘENOSU A POHLAVÍ**

	muži		ženy		celkem	
homosexuální/bisexuální	134	(64,4 %)	0	(0,0 %)	134	(64,4 %)
heterosexuální	34	(16,3 %)	22	(10,6 %)	56	(26,9 %)
injekční užívání drog (IUD)	7	(3,4 %)	0	(0,0 %)	7	(3,4 %)
homosexuální/bisexuální+IUD	4	(1,9 %)	0	(0,0 %)	4	(1,9 %)
nozokomiální	1	(0,5 %)	0	(0,0 %)	1	(0,5 %)
nezjištěný/neznámý	6	(2,9 %)	0	(0,0 %)	6	(2,9 %)
celkem	186	(89,4 %)	22	(10,6 %)	208	(100,0 %)

Procenta v tabulce vyjadřují podíl dané kategorie z celkového počtu případů

NOVÉ PŘÍPADY HIV INFEKCE V ČESKÉ REPUBLICE PODLE REGIONU

(občané ČR a cizinci s dlouhodobým pobytem)

údaje za rok 2018

kraj	abs. počet	rel. na 100000 obyvatel
Hlavní město Praha	109	8,38
Středočeský kraj	16	1,18
Jihočeský kraj	11	1,72
Plzeňský kraj	7	1,20
Karlovarský kraj	5	1,69
Ústecký kraj	4	0,49
Liberecký kraj	6	1,36
Královéhradecký kraj	3	0,54
Pardubický kraj	7	1,35
Kraj Vysočina	2	0,39
Jihomoravský kraj	17	1,43
Olomoucký kraj	5	0,79
Zlínský kraj	3	0,51
Moravskoslezský kraj	13	1,08
CELKEM ČR	208	1,96

Graf 4

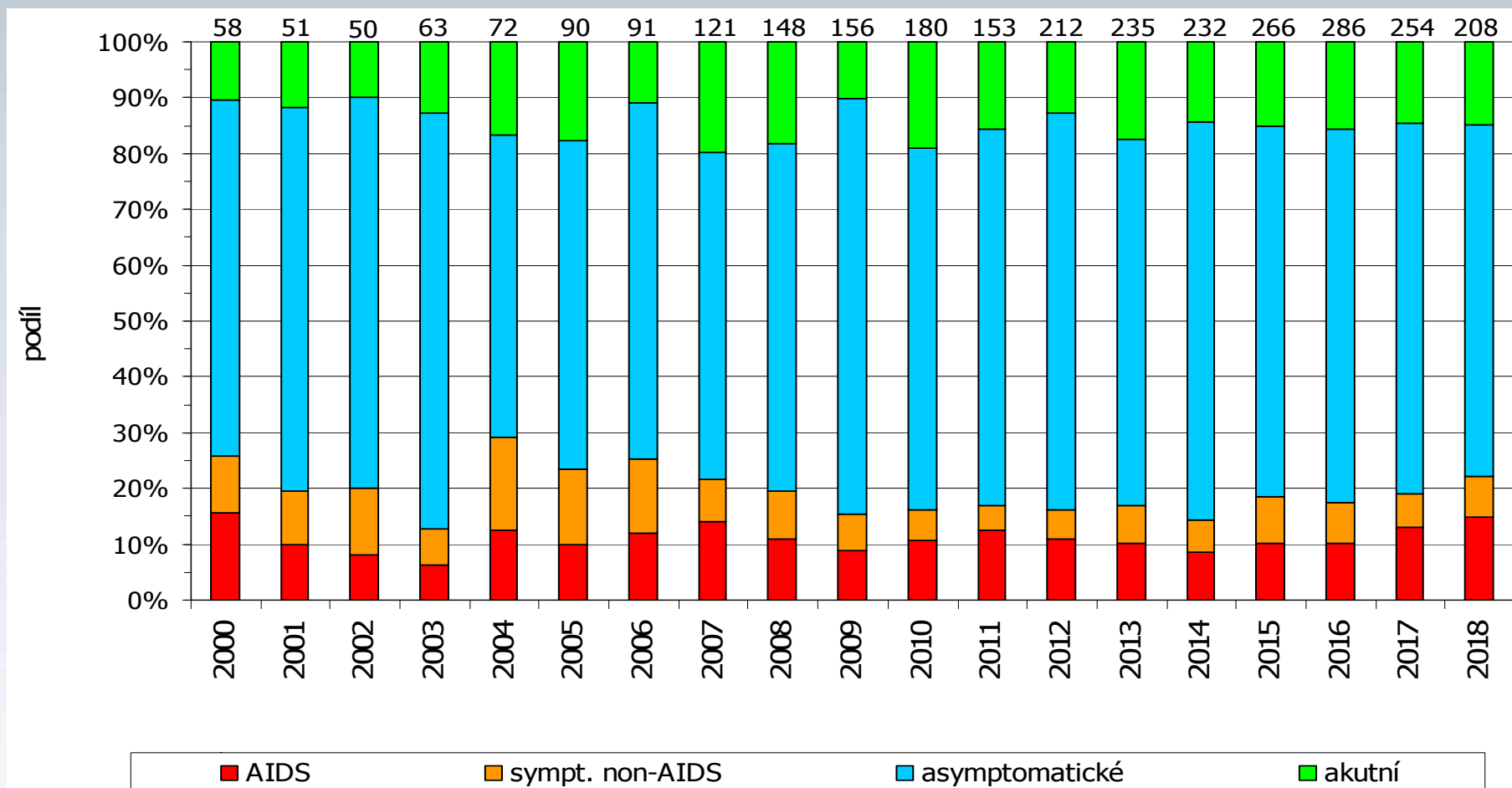
NOVÉ PŘÍPADY HIV V ČESKÉ REPUBLICE

podle stadia v době záchytu

(občané ČR a cizinci s trvalým pobytem)

Relativní zastoupení v období

1.1.2000 - 31.12.2018

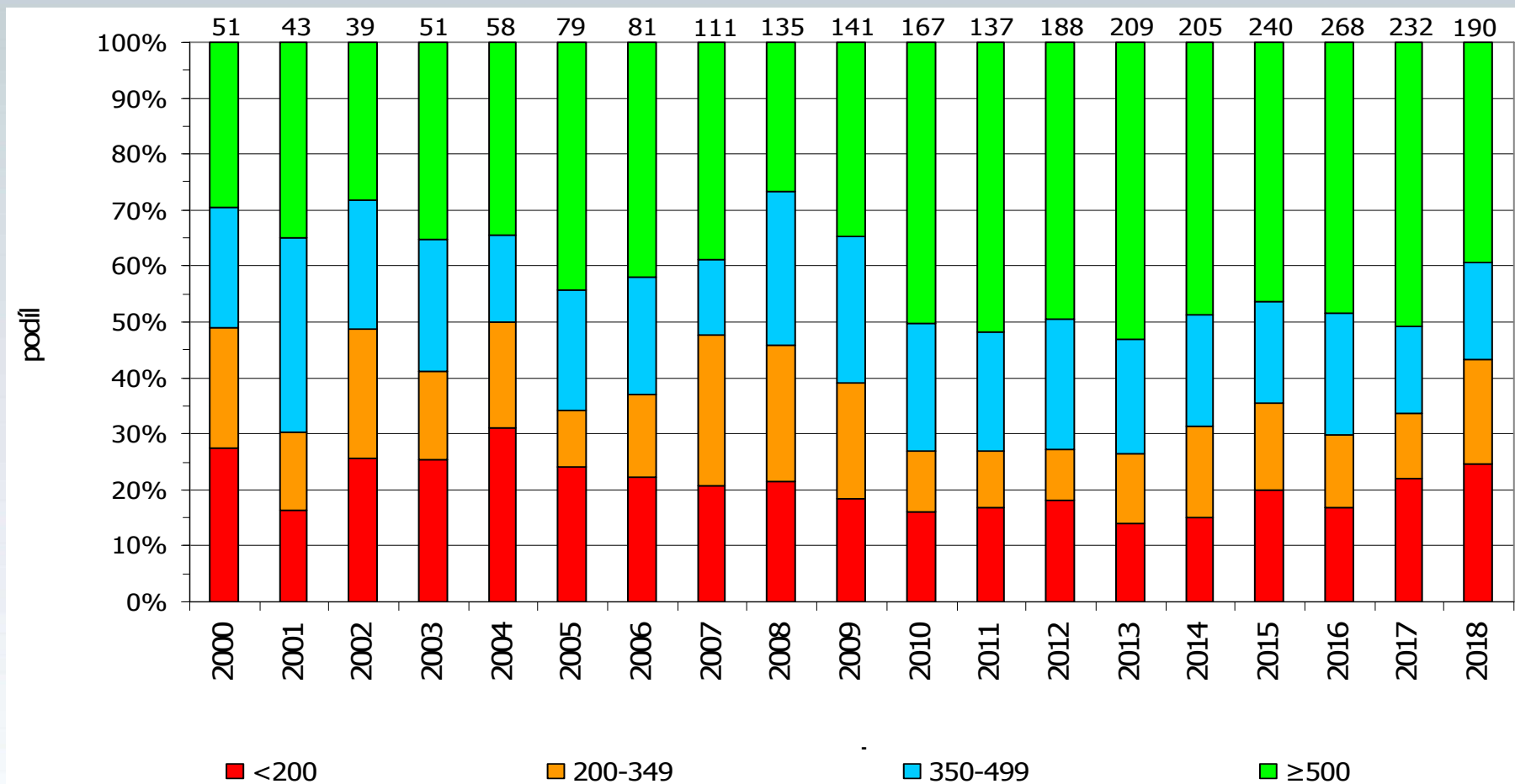


Graf 5

ROZDĚLENÍ HIV+ PŘÍPADŮ PODLE POČTU CD4+ T-LYMFOCYTŮ V DOBĚ DIAGNÓZY HIV

(občané ČR a cizinci s dlouhodobým pobytem, u nichž je údaj k dispozici)

Údaje za období
1.1.2000 - 31.12.2018



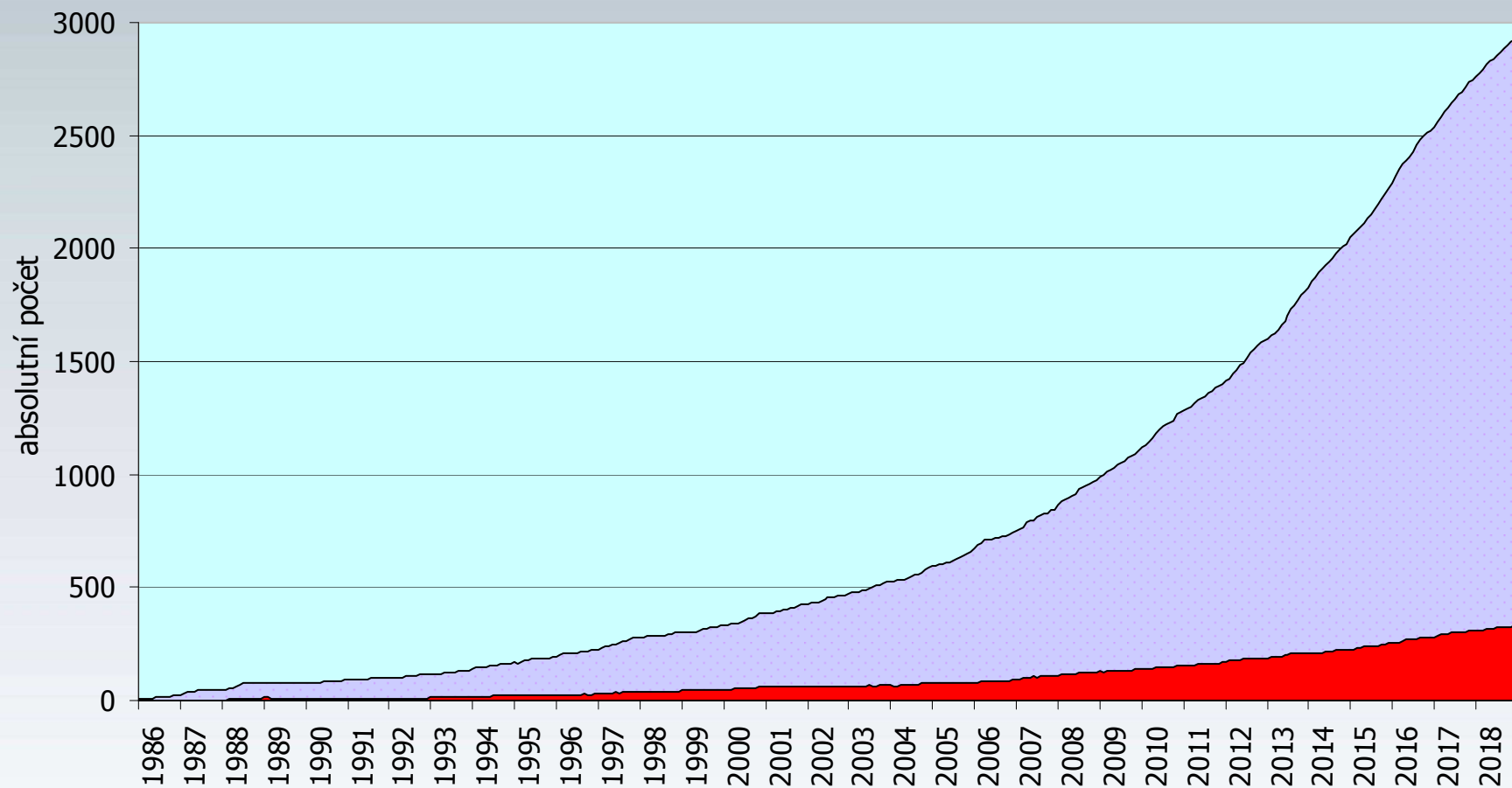
Graf 6

OSOBY ŽIJÍCÍ S HIV/AIDS V ČESKÉ REPUBLICE

(občané ČR a cizinci s dlouhodobým pobytem)

Měsíční údaje ke dni

31.12.2018



období

■ HIV+celkem

■ z toho AIDS

NRL AIDS



Tabulka 4

HIV POZITIVNÍ PŘÍPADY V ČR PODLE POHLAVÍ A VĚKU*(občané ČR a cizinci s dlouhodobým pobytem)*

Kumulativní údaje ke dni

31.12.2018

Věková skupina	věk při první diagnóze HIV+			věk při první diagnóze AIDS			současný věk osob žijících s HIV/AIDS			věk HIV+ osob při úmrtí (všechna stadia)		
	muži	ženy	celkem	muži	ženy	celkem	muži	ženy	celkem	muži	ženy	celkem
0-4	4	5	9	0	1	1	1	1	2	0	0	0
5-9	3	1	4	0	0	0	0	1	1	1	0	1
10-14	6	2	8	0	0	0	1	3	4	0	0	0
15-19	60	29	89	4	1	5	4	1	5	1	0	1
20-24	397	98	495	20	5	25	72	7	79	13	2	15
25-29	597	99	696	68	19	87	256	23	279	33	4	37
30-34	583	94	677	100	27	127	367	60	427	65	19	84
35-39	506	50	556	106	14	120	441	94	535	65	11	76
40-44	334	38	372	69	19	88	542	88	630	52	14	66
45-49	195	16	211	59	10	69	362	51	413	41	8	49
50-54	105	16	121	36	5	41	220	24	244	32	3	35
55-59	61	14	75	28	6	34	120	22	142	20	4	24
60+	49	6	55	30	9	39	146	19	165	45	9	54
Celkem	2900	468	3368	520	116	636	2532	394	2926	368	74	442

Tabulka 5

**NOVĚ ZJIŠTĚNÉ HIV POZITIVNÍ PŘÍPADY
V JEDNOTLIVÝCH LETECH PODLE ZPŮSOBU PŘENOSU**

(občané ČR a cizinci s dlouhodobým pobytem)

Roční údaje ke dni

31.12.2018

Rok	Způsob přenosu									Celkem
	HO	ID	IH	HT	HF	TR	MD	NO	NE	
1985	2	0	0	0	1	0	0	0	0	3
1986	8	0	0	1	13	0	0	0	1	23
1987	22	0	0	1	1	0	0	0	0	24
1988	20	0	0	3	1	11	0	0	0	35
1989	6	0	0	1	0	1	0	0	0	8
1990	11	0	0	2	0	2	0	0	0	15
1991	9	1	0	2	0	0	0	0	1	13
1992	16	0	0	6	0	0	0	0	1	23
1993	14	2	0	9	0	0	0	0	2	27
1994	18	2	0	16	1	0	0	0	1	38
1995	14	3	1	18	0	0	0	0	4	40
1996	31	2	0	17	0	0	0	0	1	51
1997	31	1	2	25	0	0	1	0	2	62
1998	15	3	2	9	0	0	0	1	0	30
1999	19	1	1	24	0	0	1	1	3	50
2000	28	4	0	22	0	0	1	0	3	58
2001	30	4	2	14	0	0	0	0	1	51
2002	27	2	1	20	0	0	0	0	0	50
2003	37	4	1	19	0	0	1	0	1	63
2004	33	6	2	31	0	0	0	0	0	72
2005	54	4	1	29	0	0	0	0	2	90
2006	55	5	2	26	0	0	0	0	3	91
2007	74	12	5	28	0	0	0	0	2	121
2008	91	8	4	43	0	0	0	0	2	148
2009	104	4	3	43	0	0	0	0	2	156
2010	129	4	3	38	0	0	0	0	6	180
2011	110	6	6	26	0	0	0	1	4	153
2012	151	5	5	41	0	0	2	1	7	212
2013	176	6	4	45	0	0	0	0	4	235
2014	166	9	6	45	0	0	1	0	5	232
2015	204	5	6	46	0	0	0	0	5	266
2016	209	7	4	53	0	0	2	1	10	286
2017	179	5	3	59	0	1	0	2	5	254
2018	134	7	4	56	0	0	0	1	6	208
Celkem	2227	122	68	818	17	15	9	8	84	3368

Způsob přenosu:

HO homosexuální / bisexuální

ID injekční uživatelé drog

IH injekční uživatelé drog + homosexuální/bisexuální

HT heterosexuální

HF hemofilci

TR příjemci krve a krevních přípravků

MD z matky na dítě

NO nozokomiální

NE nezjištěný / jiný

Tabulka 6

POČTY NOVÝCH PŘÍPADŮ HIV A AIDS V ČR

V JEDNOTLIVÝCH LETECH PODLE POHLAVÍ

(občané ČR a cizinci s dlouhodobým pobytem)

Roční údaje ke dni

31.12.2018

Rok	HIV+			AIDS		
	muži	ženy	celkem	muži	ženy	celkem
1985	3	0	3	0	0	0
1986	22	1	23	0	1	1
1987	23	1	24	2	0	2
1988	33	2	35	6	0	6
1989	6	2	8	7	0	7
1990	14	1	15	5	0	5
1991	12	1	13	2	0	2
1992	19	4	23	9	0	9
1993	18	9	27	12	4	16
1994	30	8	38	10	2	12
1995	26	14	40	13	0	13
1996	41	10	51	18	1	19
1997	48	14	62	18	2	20
1998	23	7	30	7	1	8
1999	34	16	50	14	2	16
2000	44	14	58	13	2	15
2001	42	9	51	6	2	8
2002	39	11	50	7	1	8
2003	49	14	63	8	1	9
2004	55	17	72	11	2	13
2005	70	20	90	9	5	14
2006	71	20	91	13	5	18
2007	97	24	121	22	5	27
2008	121	27	148	25	7	32
2009	130	26	156	18	6	24
2010	159	21	180	21	7	28
2011	139	14	153	20	9	29
2012	185	27	212	28	8	36
2013	211	24	235	27	6	33
2014	209	23	232	23	9	32
2015	248	18	266	30	8	38
2016	262	24	286	38	6	44
2017	231	23	254	44	10	54
2018	186	22	208	34	4	38
Celkem	2900	468	3368	520	116	636

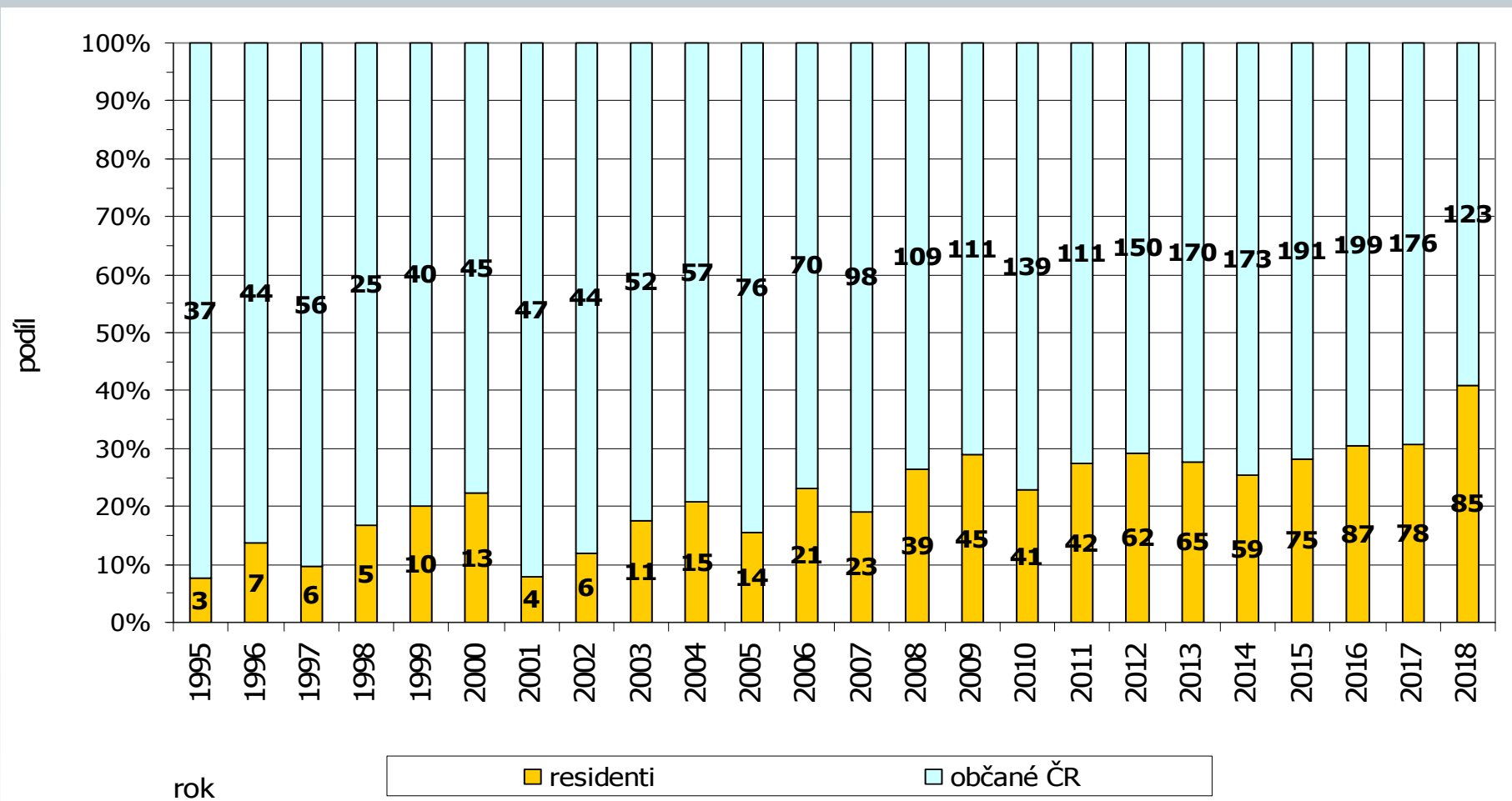
Graf 7

NOVÉ PŘÍPADY HIV V ČESKÉ REPUBLICE PODLE ZEMĚ PŮVODU

(občané ČR a cizinci s dlouhodobým pobytem)

Relativní zastoupení v období

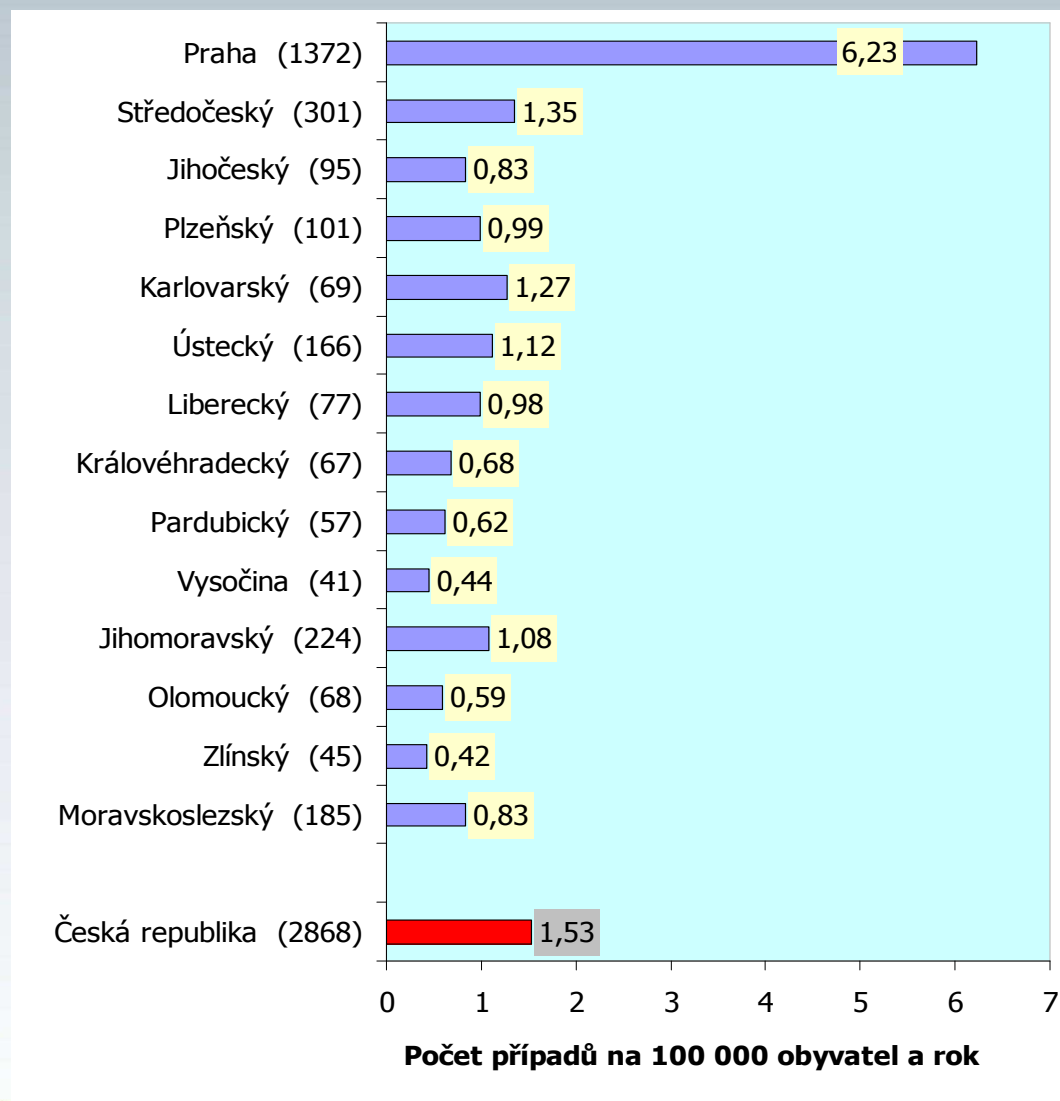
1.1.1995 - 31.12.2018



Graf 8

ROZDĚLENÍ HIV POZITIVNÍCH PŘÍPADŮ V ČR PODLE KRAJE BYDLIŠTĚ V DOBĚ PRVNÍ DIAGNÓZY HIV (občané ČR a cizinci s dlouhodobým pobytem)

Kumulativní údaje za období
 2001-2018



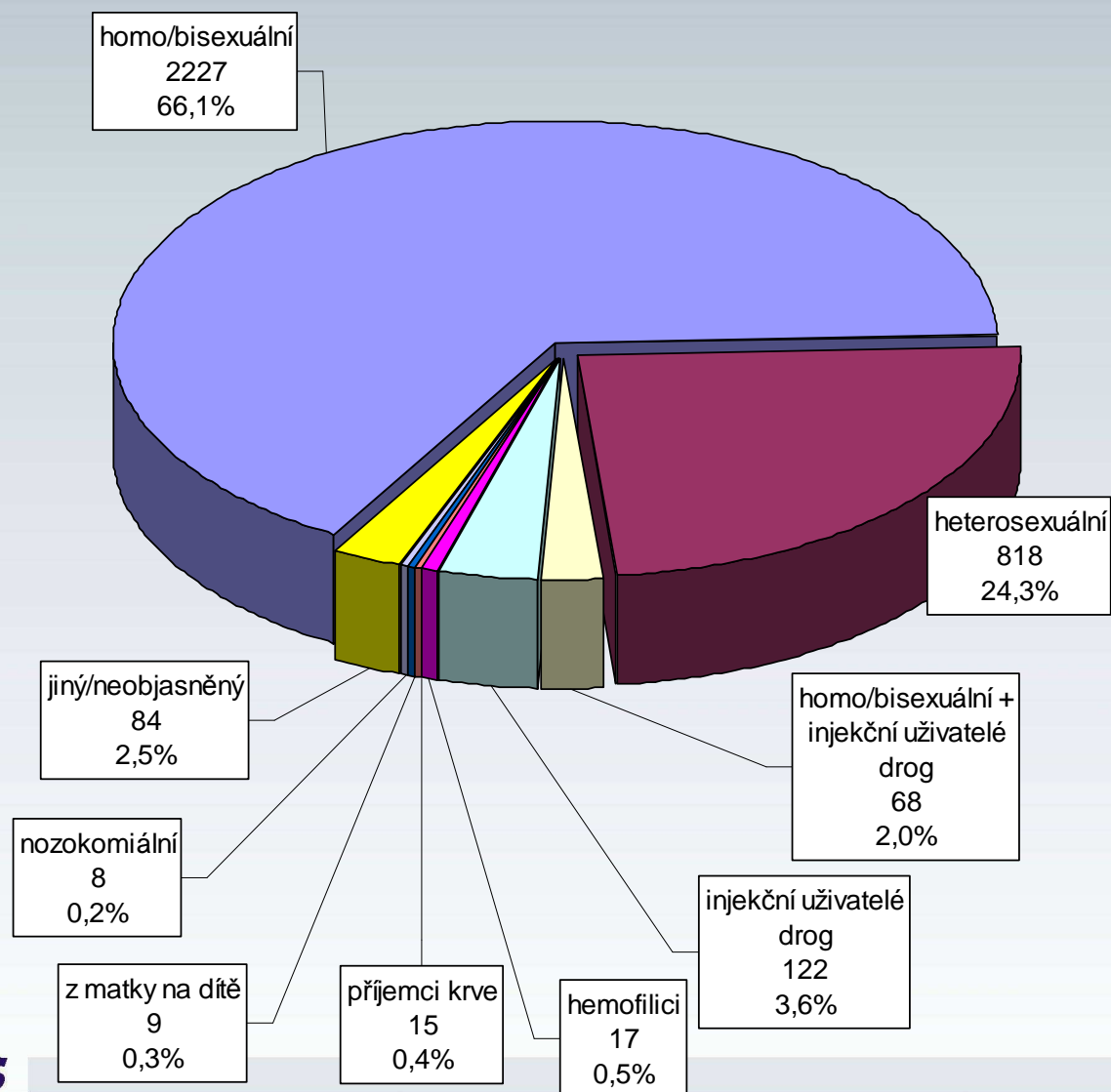
Graf 9

ROZDĚLENÍ HIV POZITIVNÍCH PŘÍPADŮ V ČR

PODLE ZPŮSOBU PŘENOSU

(občané ČR a cizinci s dlouhodobým pobytem)

Kumulativní údaje k 31.12.2018



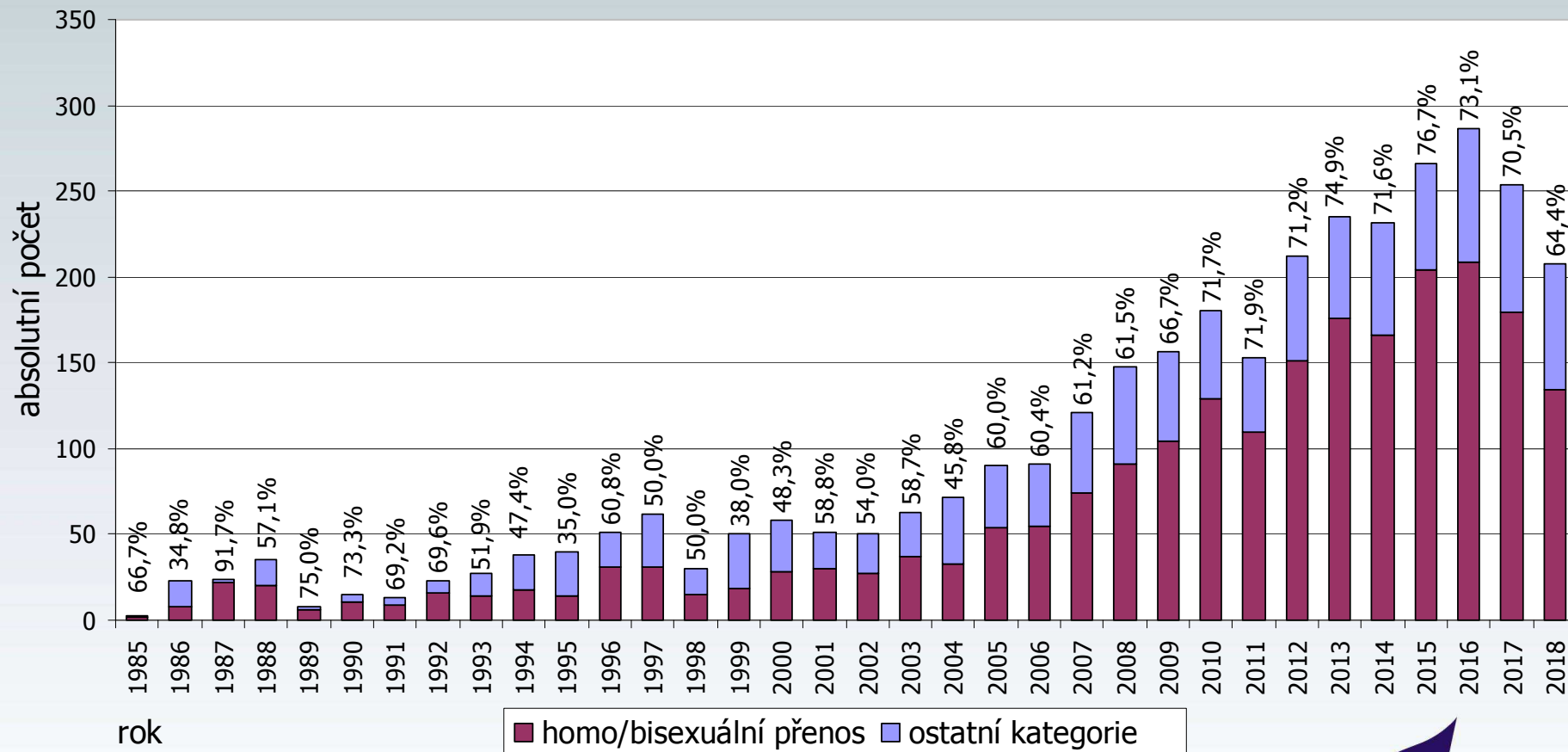
Graf 10

HIV POZITIVNÍ PODLE ZPŮSOBU PŘENOSU

PODÍL HOMO/BISEXUÁLNÍHO PŘENOSU V JEDNOTLIVÝCH LETECH

(občané ČR a cizinci s dlouhodobým pobytem)

Údaje ke dni 31.12.2018



kumulativní podíl: 66,1 %

Graf 11

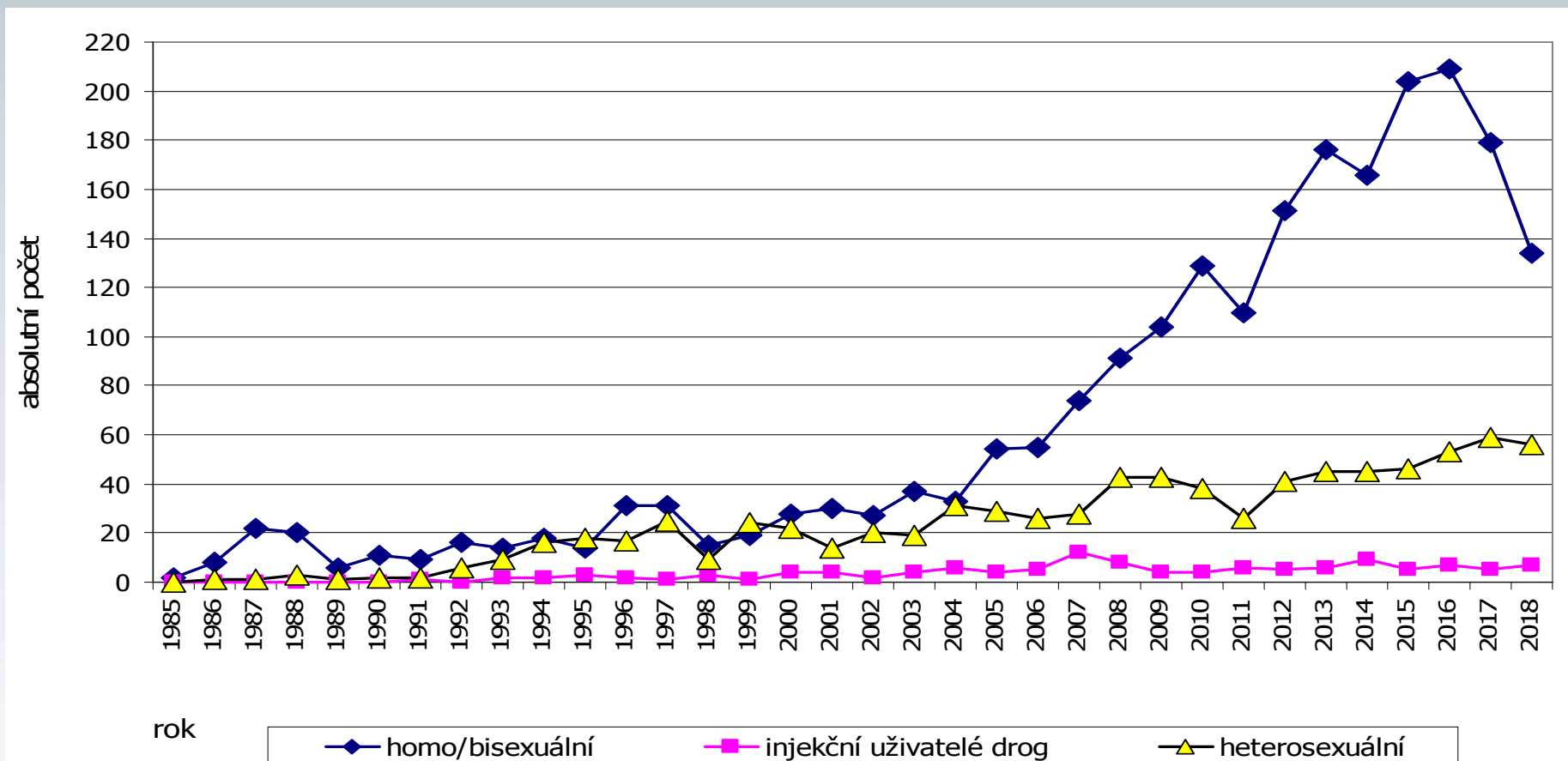
VYBRANÉ KATEGORIE PŘENOSU HIV V ČESKÉ REPUBLICE

PODLE ROKU DIAGNÓZY

(občané ČR a cizinci s dlouhodobým pobytem)

Absolutní údaje ke dni

31.12.2018



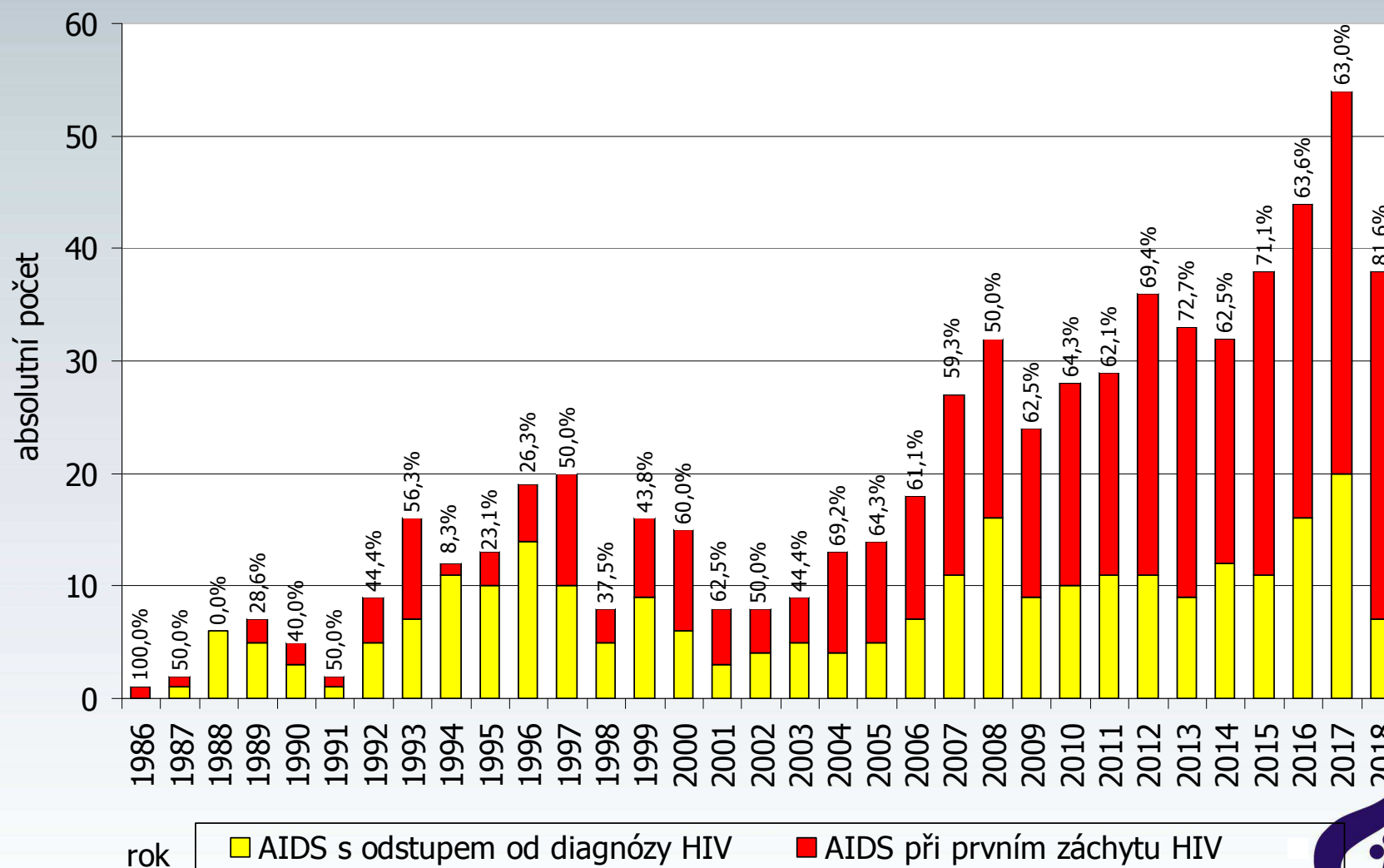
Graf 12

STADIUM AIDS - PODÍL POZDĚ ZACHYCENÝCH PŘÍPADŮ

(občané ČR a cizinci s dlouhodobým pobytem)

Údaje ke dni

31.12.2018



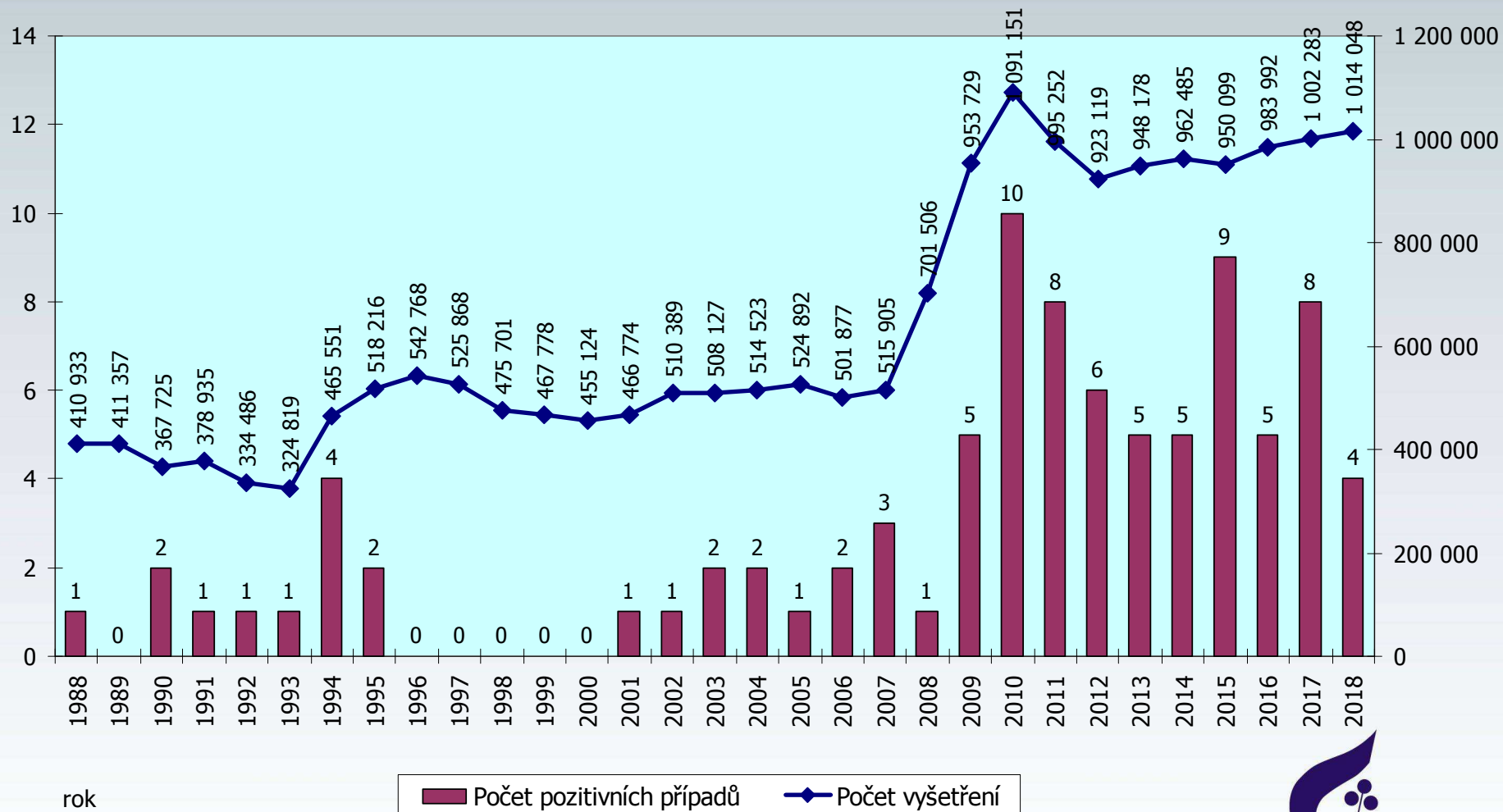
Graf 13

TESTOVÁNÍ KREVNÍCH VZORKŮ V TRANSFUZNÍ SLUŽBĚ V JEDNOTLIVÝCH LETECH

(občané ČR a cizinci s dlouhodobým pobytem)

Absolutní údaje

1.1. 1988 - 31.12.2018



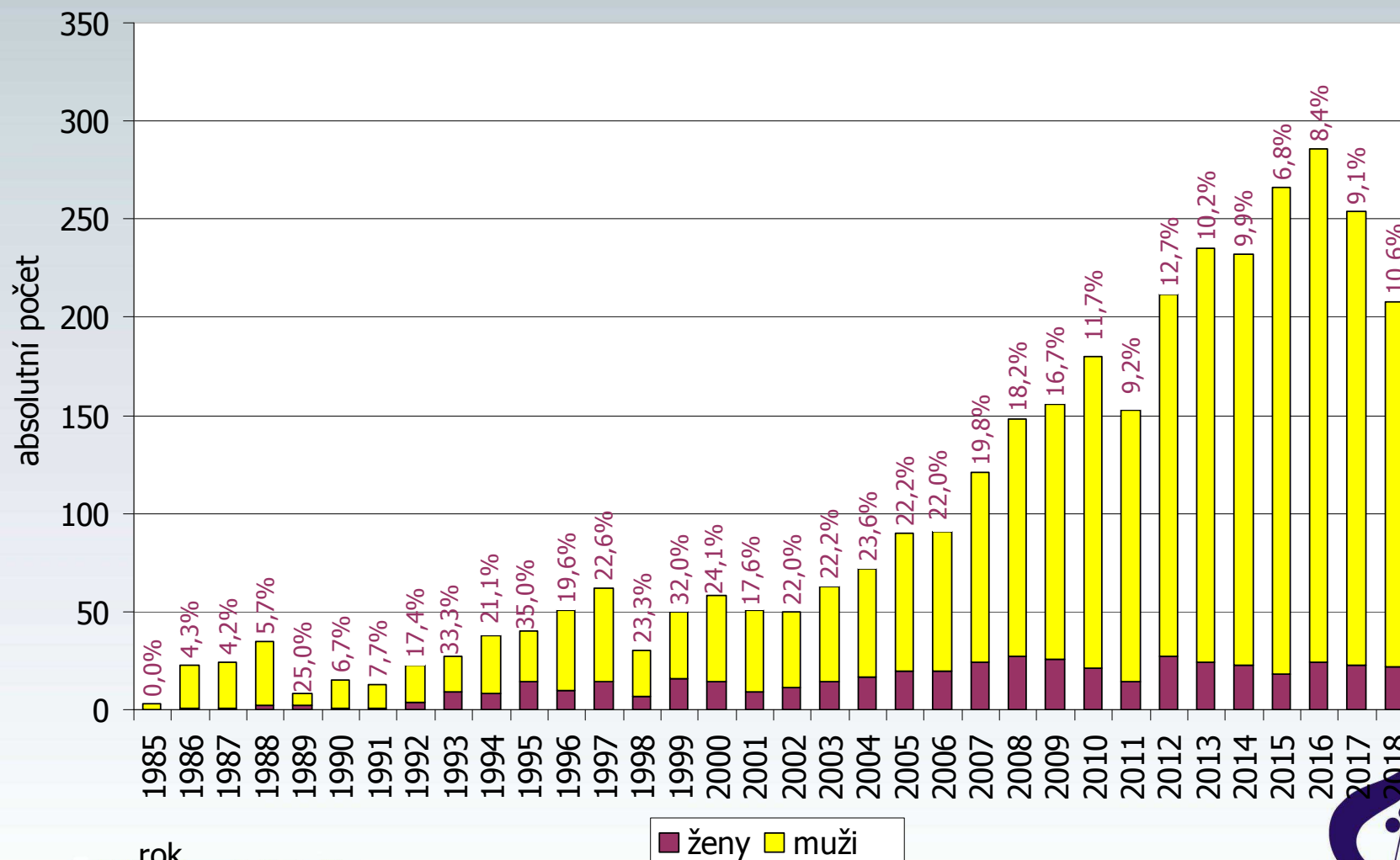
HIV+ PODLE POHLAVÍ V ČESKÉ REPUBLICE

PODÍL HIV+ ŽEN V JEDNOTLIVÝCH LETECH

(občané ČR a cizinci s dlouhodobým pobytem)

Údaje ke dni

31.12.2018



Graf 15

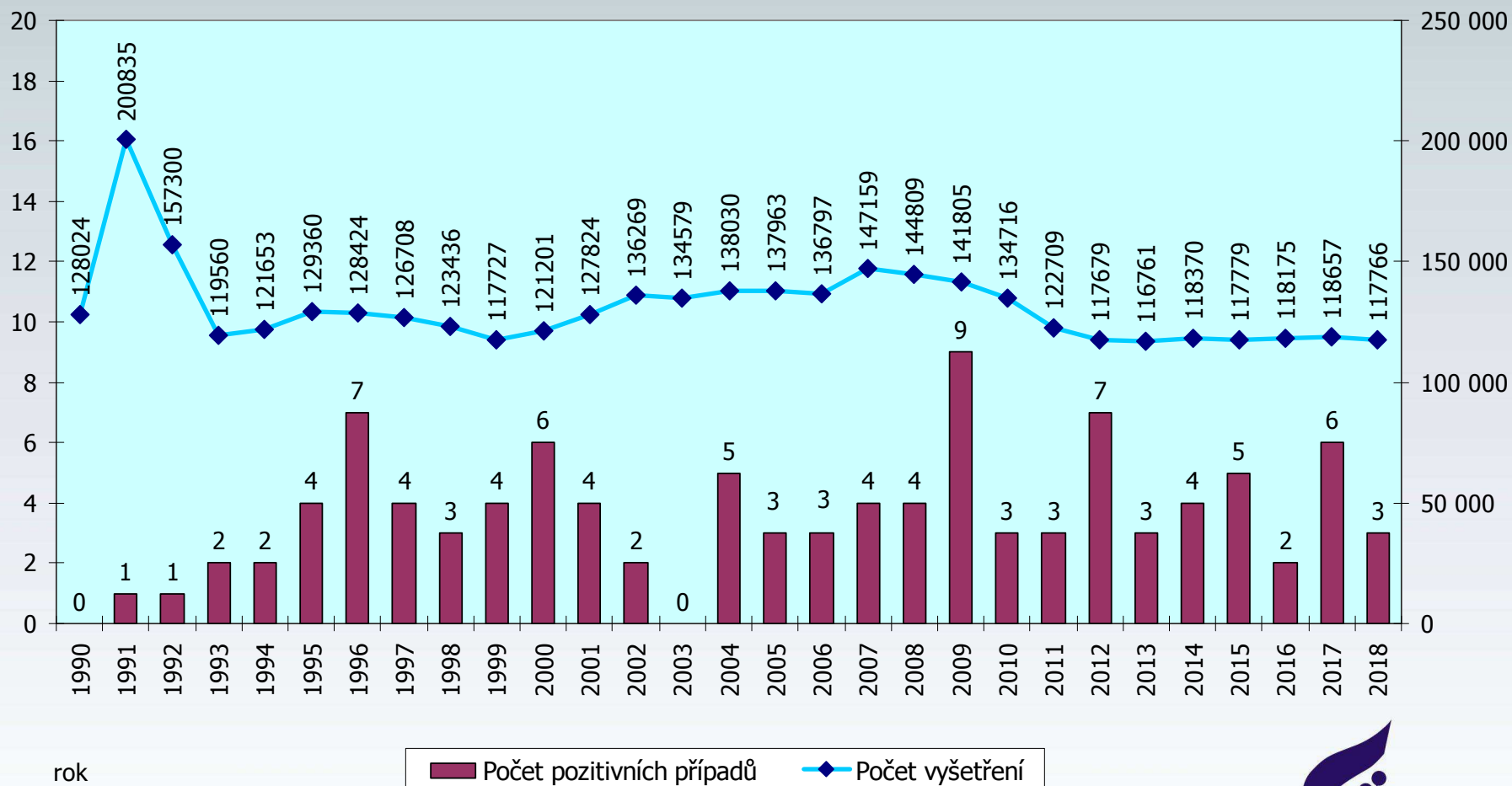
RUTINNÍ TESTOVÁNÍ HIV U GRAVIDNÍCH ŽEN

V JEDNOTLIVÝCH LETECH

(občané ČR a cizinci s dlouhodobým pobytem)

Absolutní údaje za období

1.1.1990 - 31.12.2018



rok

Počet pozitivních případů

Počet vyšetření

Graf 16

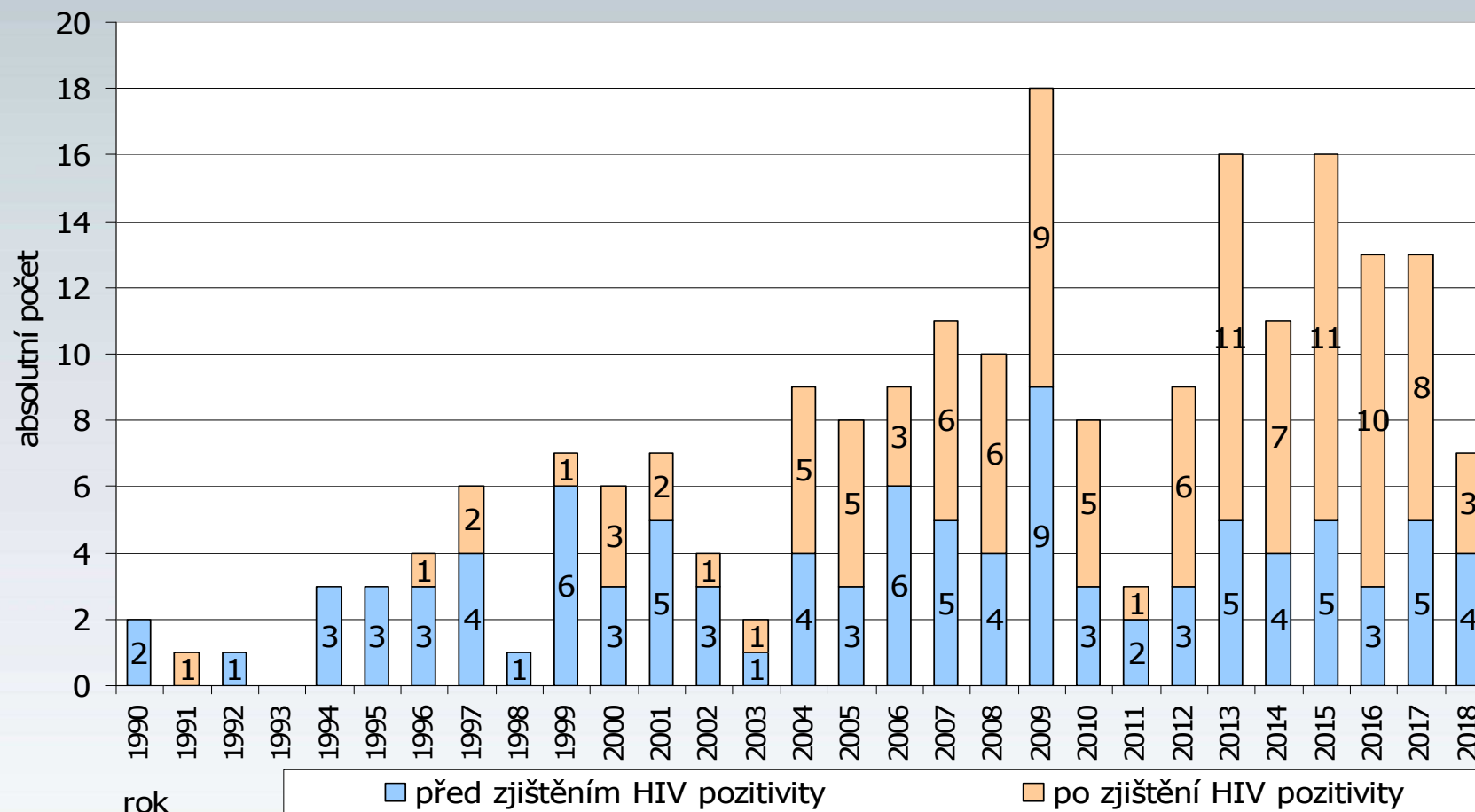
POČTY DĚTÍ NAROZENÝCH HIV POZITIVNÍM ŽENÁM V ČR

PODLE DOBY TĚHOTENSTVÍ

(občanky ČR a cizinky s dlouhodobým pobytem)

Údaje za období

1.1.1990 - 31.12.2018

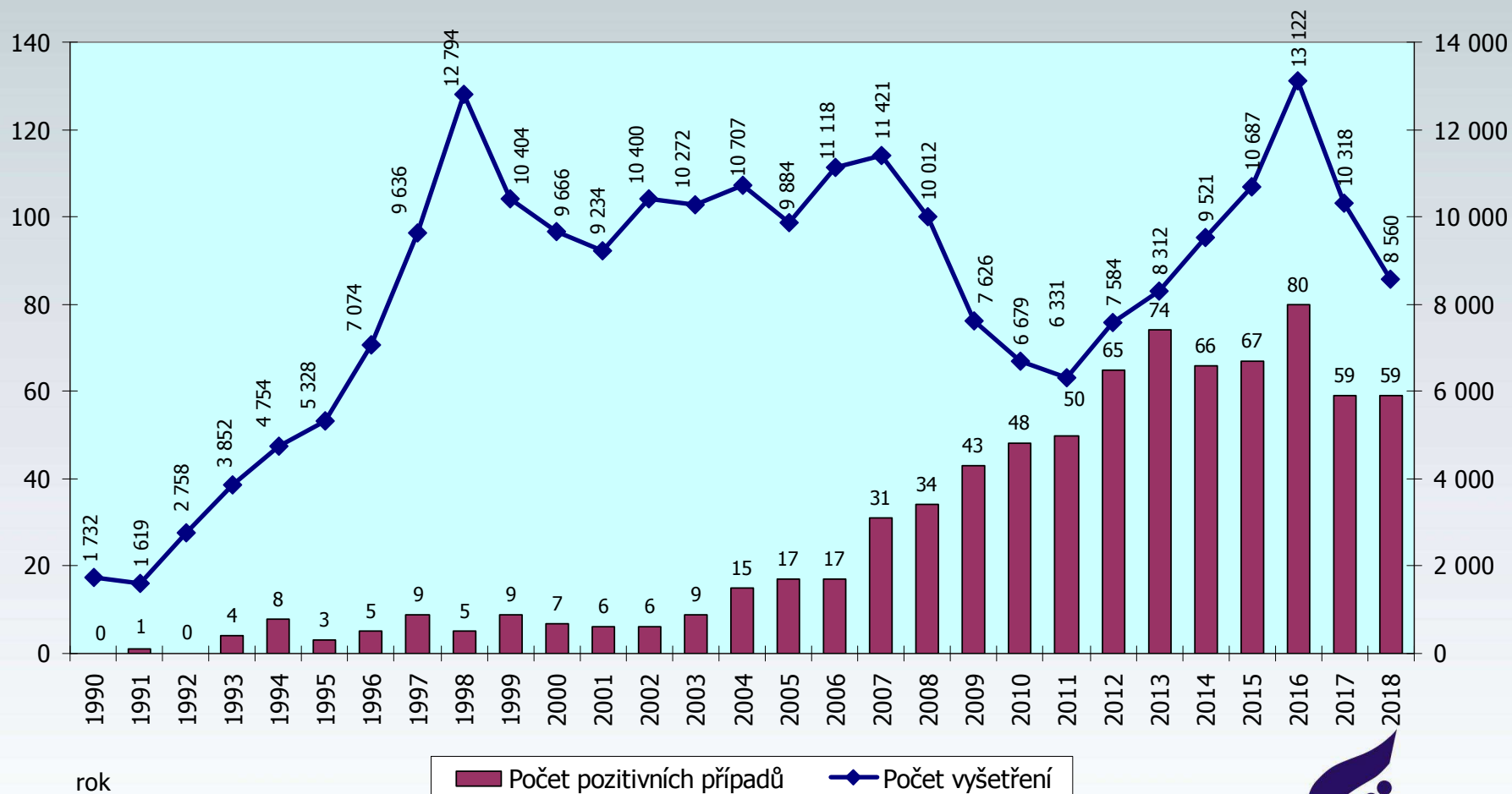


POČET VYŠETŘENÍ POD JMÉNEM NA VLASTNÍ ŽÁDOST V JEDNOTLIVÝCH LETECH

(občané ČR a cizinci s dlouhodobým pobytem)

Absolutní údaje ke dni

31.12.2018

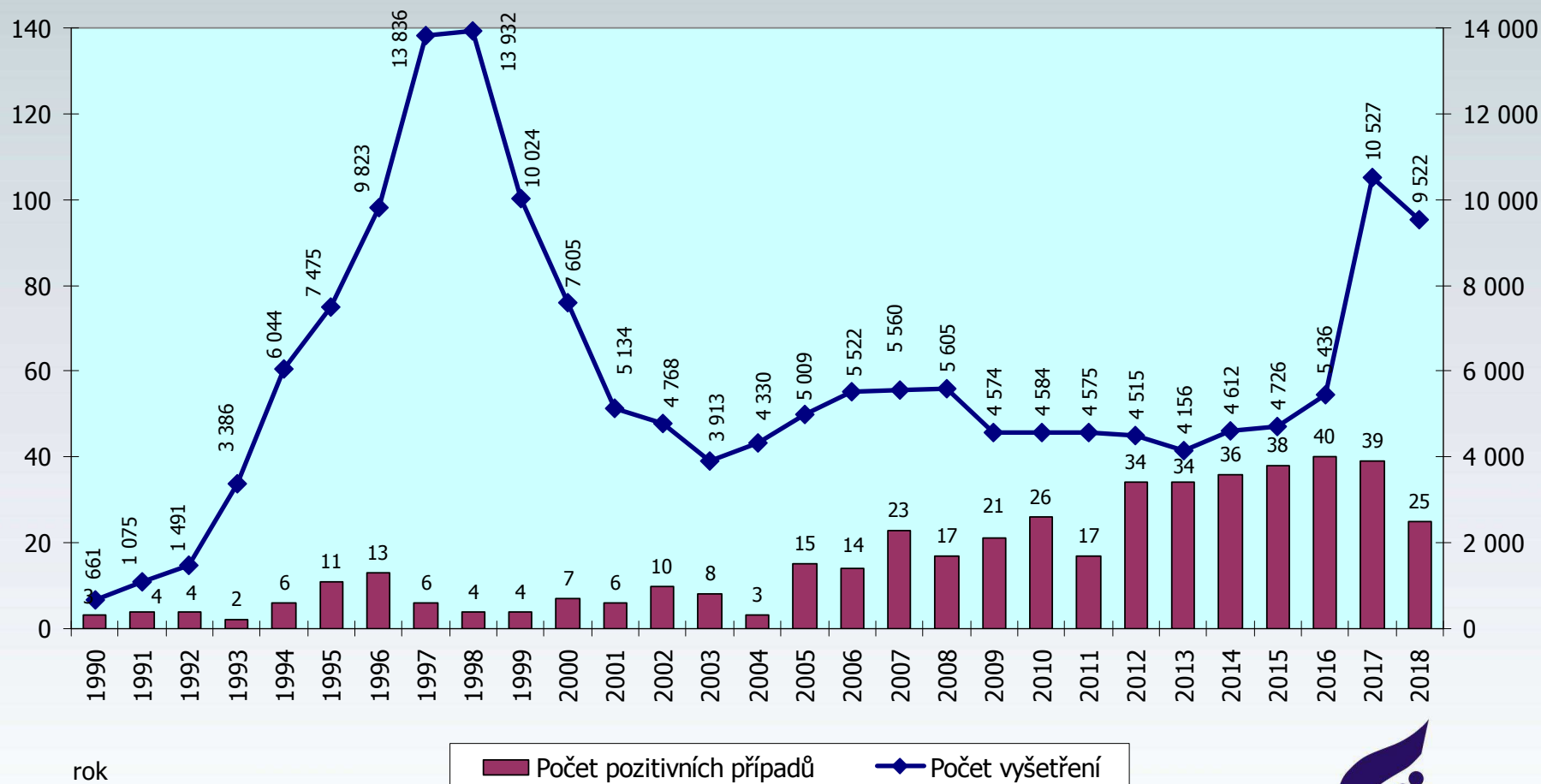


POČET ANONYMNÍCH VYŠETŘENÍ NA VLASTNÍ ŽÁDOST V JEDNOTLIVÝCH LETECH

(občané ČR a cizinci s dlouhodobým pobytem)

Absolutní údaje ke dni

31.12.2018



Graf 19

POČET VYŠETŘENÍ A POČET HIV+ CIZINCŮ V ČESKÉ REPUBLICĚ v jednotlivých letech

Absolutní údaje ke dni
31.12.2018

