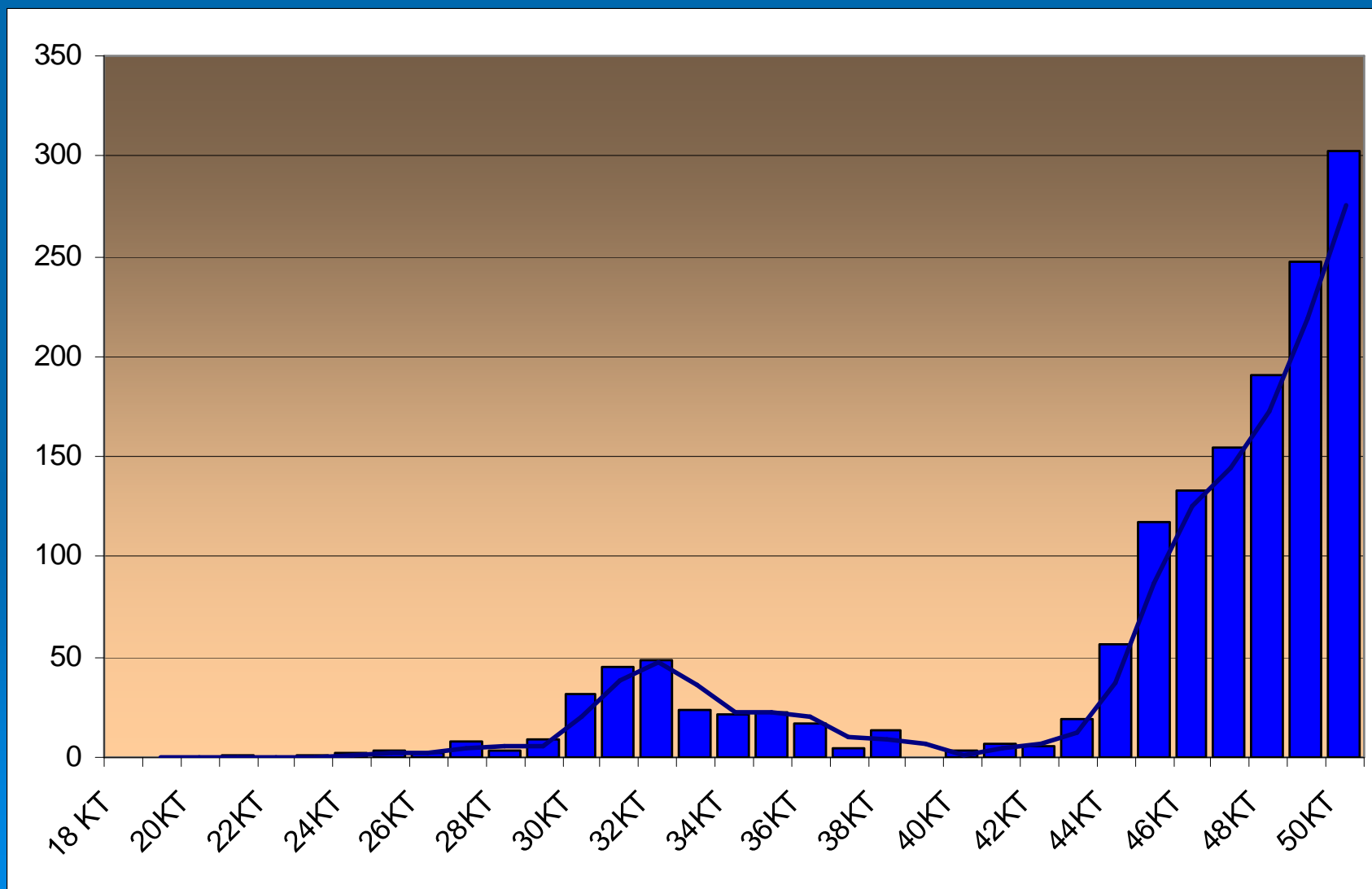


Chronologie výskytu pandemic (H1N1) 2009 v ČR od počátku laboratorního sledování od 18. KT do 50. KT (14.12.09)



Chronologie výskytu pandemic (H1N1) 2009 v ČR od počátku laboratorního sledování od 18. KT do 50. KT (14.12.2009) - rozdělení dle věkových skupin

