

5. týden 2009 (23.1. – 29.1.2009)
Státní zdravotní ústav
Hlášení akutních respiračních infekcí

ARI	Relativní nemocnost na 100 000 obyvatel					
	0-5 let	6-14 let	15-24 let	25-59 let	60+ let	Celkem
Česká republika	5377	3318	2655	829	701	1805
<i>Změna [%]</i>	24,9	17,7	17,9	21,6	9,2	19,9
<i>Komplikace [%]</i>	2,5	1,8	1,1	1,3	2,1	1,7

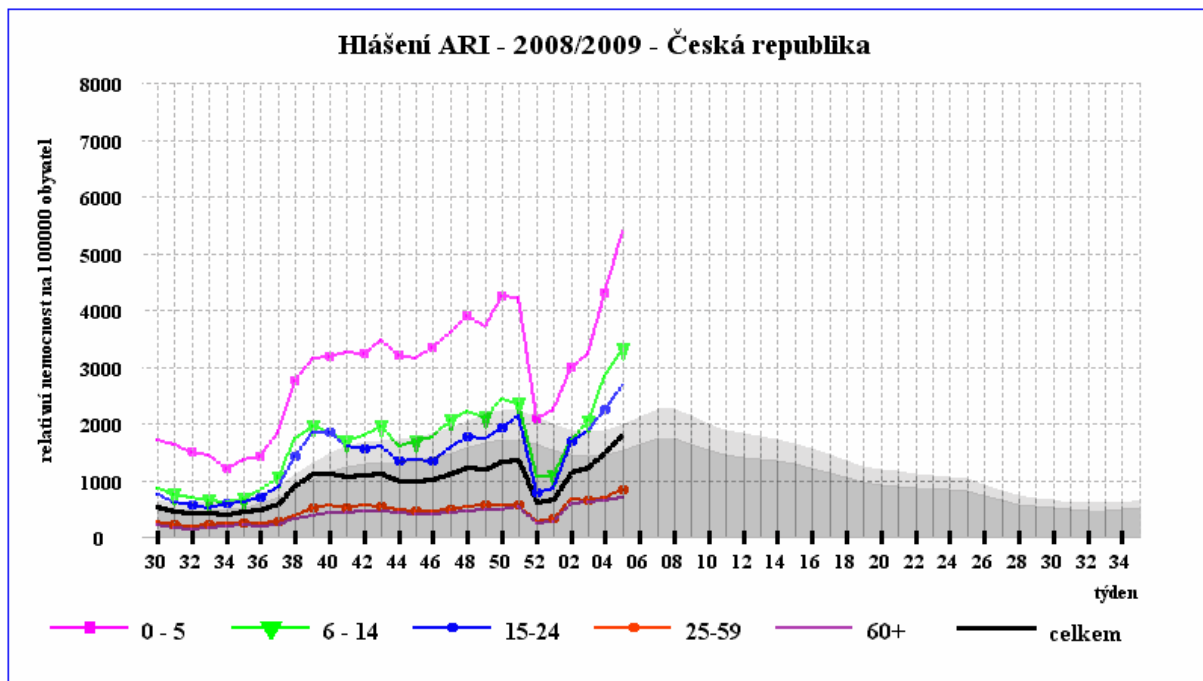
ARI	Relativní nemocnost na 100 000 obyvatel					
	0-5 let	6-14 let	15-24 let	25-59 let	60+ let	Celkem
Kraj						
Praha	4543	3264	2620	601	416	1560
<i>Změna [%]</i>	19,4	3,8	15,3	8,5	-4	10,9
<i>Komplikace [%]</i>	2,2	2,9	2,1	2	5,3	2,5
Středočeský kraj	5549	3600	2796	945	893	1963
<i>Změna [%]</i>	33,6	29,2	18	26,1	13,8	25,9
<i>Komplikace [%]</i>	1,1	1,4	0,6	1,3	1,6	1,1
Jihočeský kraj	5933	3562	2013	800	516	1755
<i>Změna [%]</i>	11,2	9,5	5,9	18,7	1,5	10,9
<i>Komplikace [%]</i>	3,3	3,2	1,6	2,1	3,6	2,6
Plzeňský kraj	5643	3974	2627	906	569	1925
<i>Změna [%]</i>	45,3	31,6	39,3	38,2	34,6	38,3
<i>Komplikace [%]</i>	0,7	0,7	1,2	1,2	2,8	1,1
Karlovarský kraj	7694	4468	2205	500	433	1904
<i>Změna [%]</i>	39,7	37,2	5,4	7,4	-7,7	25,3
<i>Komplikace [%]</i>	5,9	3,1	1,5	1,4	2,4	3,1
Ústecký kraj	4507	3383	2333	596	640	1565
<i>Změna [%]</i>	32,8	24,4	17,1	11,9	15,9	21,8
<i>Komplikace [%]</i>	1,1	0,9	0,4	0,2	0,8	0,7
Liberecký kraj	4267	2785	2694	757	453	1565
<i>Změna [%]</i>	24	34	47,6	24,9	-22,1	27,8
<i>Komplikace [%]</i>	3,2	1,4	1,6	2,9	4,4	2,4
Královéhradecký kraj	5361	3505	2992	858	785	1902
<i>Změna [%]</i>	9	18,6	22,2	41,7	52,8	22,7
<i>Komplikace [%]</i>	4,5	2,4	1	2,6	1,1	2,4
Pardubický kraj	4378	2287	2416	822	593	1527
<i>Změna [%]</i>	40,4	11,2	18,8	16,6	13,3	21,3
<i>Komplikace [%]</i>	2,8	1,5	1,3	2,2	10,3	2,6
Vysočina	4818	2651	1990	756	679	1537
<i>Změna [%]</i>	35,3	25,7	7,4	-6,7	-2,1	13
<i>Komplikace [%]</i>	5	4,1	3	2,7	2,3	3,5
Jihomoravský kraj	6367	3293	3269	1151	1215	2218
<i>Změna [%]</i>	21,9	13,7	17,4	31,3	23	21,6
<i>Komplikace [%]</i>	1,5	0,7	0,7	1,5	2,5	1,2
Olomoucký kraj	5317	3399	2798	714	456	1735
<i>Změna [%]</i>	50,3	60,4	41,3	23,8	-1,4	41,4
<i>Komplikace [%]</i>	2,3	1,2	0,6	1,6	1,3	1,3
Zlínský kraj	4514	3289	2869	1097	861	1905
<i>Změna [%]</i>	29,3	16	25,5	22,8	8	22
<i>Komplikace [%]</i>	1,6	1,2	0,6	0	0,1	0,6
Moravskoslezský kraj	6187	3192	2717	843	734	1886
<i>Změna [%]</i>	8,4	-5,2	3	22,6	-7,8	5,5
<i>Komplikace [%]</i>	5,8	1,2	2,1	0	2,2	2,5

© Státní zdravotní ústav, Centrum odborných činností v OPVZ, 2009

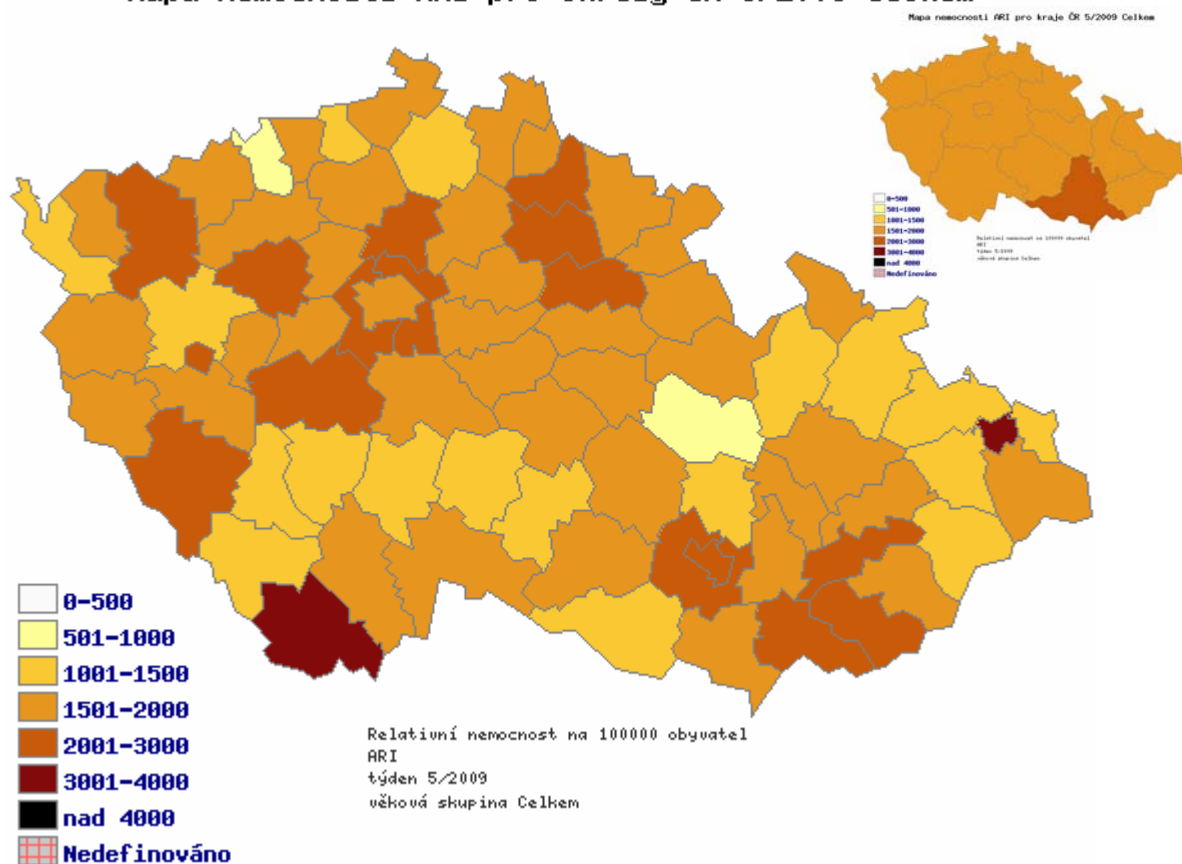
Odborný garant aplikace ARI:

- Odbor epidemiologie infekčních nemocí COČ - MUDr. Jan Kynčl, Ph.D.
- Odbor vědeckých informací a biostatistiky COČ - RNDr. Bohumír Procházka, CSc.

Státní zdravotní ústav



Mapa nemocnosti ARI pro okresy ČR 5/2009 Celkem



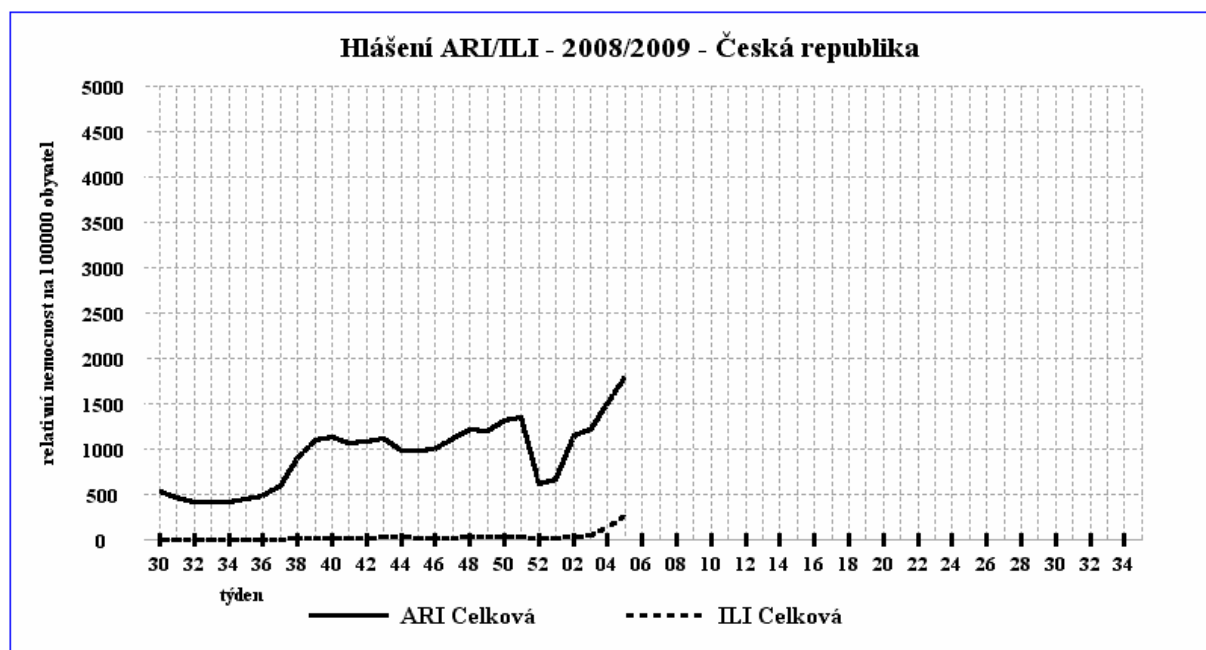
5. týden 2009 (23.1. – 29.1.2009)

Státní zdravotní ústav

Hlášení chřipkových onemocnění (influenza-like illness, ILI)

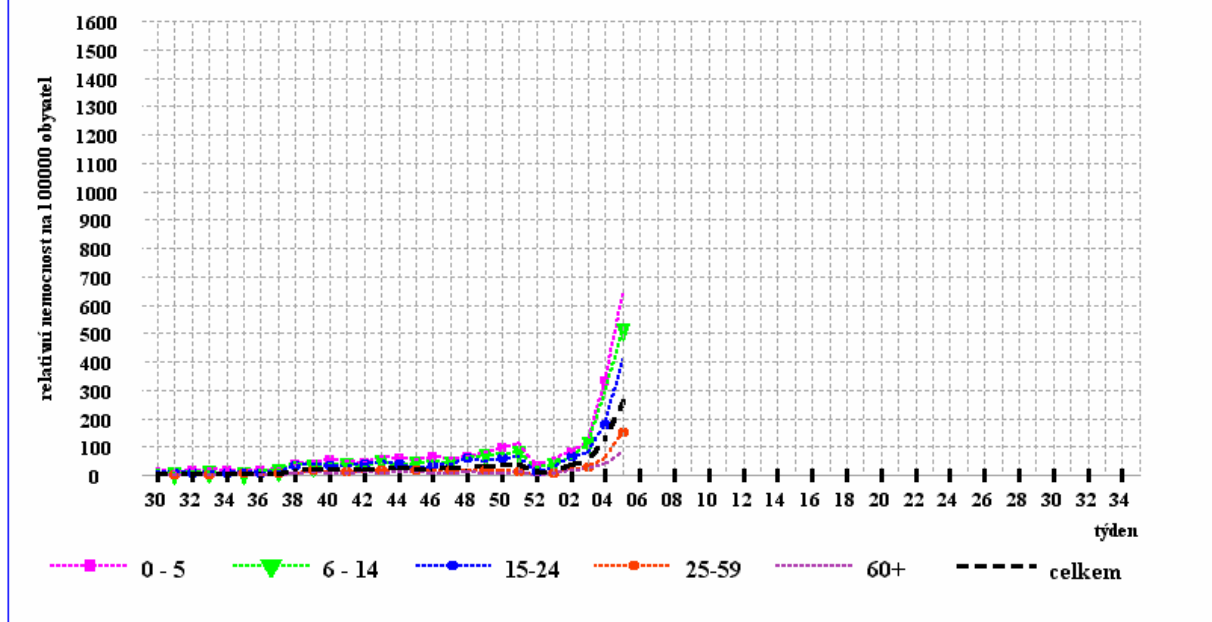
ILI	Relativní nemocnost ILI na 100 000 obyvatel					
	0-5 let	6-14 let	15-24 let	25-59 let	60+ let	Celkem
Česká republika	634	515	403	148	79	264
<i>Změna [%]</i>	<i>92,7</i>	<i>79,1</i>	<i>126</i>	<i>157,4</i>	<i>108,1</i>	<i>109,5</i>

ILI	Relativní nemocnost ILI na 100 000 obyvatel					
	0-5 let	6-14 let	15-24 let	25-59 let	60+ let	Celkem
<i>Kraj</i>						
Praha	437	613	511	173	26	277
<i>Změna [%]</i>	<i>24,8</i>	<i>69,9</i>	<i>171,8</i>	<i>83,9</i>	<i>100</i>	<i>82,2</i>
Středočeský kraj	787	599	567	229	96	354
<i>Změna [%]</i>	<i>33,6</i>	<i>46,4</i>	<i>102,8</i>	<i>175,7</i>	<i>56,7</i>	<i>80,6</i>
Jihočeský kraj	701	469	220	106	45	214
<i>Změna [%]</i>	<i>46</i>	<i>20,9</i>	<i>12,9</i>	<i>62,5</i>	<i>17,8</i>	<i>34,6</i>
Plzeňský kraj	1296	908	437	124	41	364
<i>Změna [%]</i>	<i>117,1</i>	<i>86,6</i>	<i>177,6</i>	<i>148,5</i>	<i>144,8</i>	<i>119,3</i>
Karlovarský kraj	242	148	67	27	19	67
<i>Změna [%]</i>	<i>107,3</i>	<i>131,2</i>	<i>156,2</i>	<i>25,5</i>	<i>-21,3</i>	<i>81,1</i>
Ústecký kraj	383	410	301	87	59	181
<i>Změna [%]</i>	<i>88,4</i>	<i>82,2</i>	<i>59,4</i>	<i>91,2</i>	<i>33,2</i>	<i>75,7</i>
Liberecký kraj	231	256	278	81	23	136
<i>Změna [%]</i>	<i>-5,7</i>	<i>17,4</i>	<i>135</i>	<i>175,3</i>	<i>38,8</i>	<i>61,9</i>
Královéhradecký kraj	296	522	309	148	78	220
<i>Změna [%]</i>	<i>125,5</i>	<i>114,6</i>	<i>104,2</i>	<i>145,9</i>	<i>135,6</i>	<i>124,5</i>
Pardubický kraj	519	460	479	193	104	283
<i>Změna [%]</i>	<i>31,3</i>	<i>54,7</i>	<i>82,5</i>	<i>88,1</i>	<i>200,2</i>	<i>70,5</i>
Vysočina	430	434	263	99	91	194
<i>Změna [%]</i>	<i>143,4</i>	<i>92,1</i>	<i>97,4</i>	<i>121,4</i>	<i>190,5</i>	<i>115,6</i>
Jihomoravský kraj	1038	696	563	194	87	371
<i>Změna [%]</i>	<i>265</i>	<i>219,1</i>	<i>248,5</i>	<i>379,7</i>	<i>215</i>	<i>267,3</i>
Olomoucký kraj	1233	807	537	102	18	344
<i>Změna [%]</i>	<i>228,3</i>	<i>141,3</i>	<i>92,1</i>	<i>110,7</i>	<i>9,2</i>	<i>142,3</i>
Zlínský kraj	571	522	525	203	165	317
<i>Změna [%]</i>	<i>98,5</i>	<i>34,1</i>	<i>166,1</i>	<i>169,5</i>	<i>147,8</i>	<i>111,3</i>
Moravskoslezský kraj	394	225	247	128	169	188
<i>Změna [%]</i>	<i>118,2</i>	<i>59,5</i>	<i>182,3</i>	<i>530,6</i>	<i>130,6</i>	<i>172,5</i>



Státní zdravotní ústav

Hlášení ILI - 2008/2009 - Česká republika



Mapa nemocnosti ILI pro okresy ČR 5/2009 Celkem

Mapa nemocnosti ILI pro kraje ČR 5/2009 Celkem

