

STÁTNÍ ZDRAVOTNÍ ÚSTAV

Ředitel: *MUDr. Jaroslav Volf, Ph.D.*

Centrum pracovního lékařství

Vedoucí: *Prof. MUDr. Miroslav Cikrt, DrSc.*

Odborná skupina nemocí z povolání

Vedoucí: *MUDr. Pavel Urban, CSc.*

PŘEHLED PROFESIONÁLNÍCH ONEMOCNĚNÍ HLÁŠENÝCH V ČESKÉ REPUBLICĚ V ROCE 2004



Zpracovali:

MUDr. Zdenka Fenclová, CSc.

MUDr. Pavel Urban, CSc.

Dana Havlová

Renata Kobzová

Praha, únor 2005

1. Profesionální onemocnění hlášená v České republice v roce 2004	3
1.1. Celkový přehled, srovnání s předchozími roky	4
1.2. Rozdělení podle kraje vzniku a podle pohlaví	5
1.3. Rozdělení podle kraje vzniku a podle kapitol seznamu NZP	6
1.4. Rozdělení podle kraje vzniku a podle OKEČ	7
1.5. Rozdělení podle okresu vzniku	
1.5.1. Seřazeno podle názvu okresu	9
1.5.2. Seřazeno sestupně podle počtu	11
1.6. Rozdělení podle položek seznamu NZP a podle pohlaví	13
1.7. Rozdělení podle kapitol seznamu NZP a podle OKEČ	
1.7.1. Muži a ženy souhrnně	15
1.7.2. Muži	17
1.7.3. Ženy	19
1.8. Rozdělení podle diagnóz MKN a podle pohlaví	21
2. Nemoci z povolání hlášené v České republice v roce 2004	25
2.1. Rozdělení podle kraje vzniku a podle pohlaví	26
2.2. Rozdělení podle kraje vzniku a kapitol seznamu NZP	27
2.3. Rozdělení podle kraje vzniku a podle položek seznamu NZP	28
2.4. Rozdělení podle položek seznamu NZP a podle pohlaví	31
2.5. Rozdělení kožních nemocí z povolání podle vyvolávajících nox	33
2.6. Rozdělení podle kapitol seznamu NZP a podle OKEČ	34
2.7. Rozdělení podle položek seznamu NZP a podle OKEČ	36
2.8. Rozdělení podle diagnóz MKN a podle pohlaví	40
2.9. Rozdělení podle položek seznamu NZP a podle diagnóz MKN	43
3. Ohrožení nemocí z povolání hlášená v České republice v roce 2004	47
3.1. Rozdělení podle kraje vzniku a podle pohlaví	48
3.2. Rozdělení podle kraje vzniku a podle položek seznamu NZP	49
3.3. Rozdělení podle položek seznamu NZP a podle pohlaví	50
3.4. Rozdělení podle položek seznamu NZP a podle OKEČ	51
3.5. Rozdělení podle diagnóz MKN a podle pohlaví	52
3.6. Rozdělení podle položek seznamu NZP a podle diagnóz MKN	53
4. Přílohy	54
4.1. Seznam nemocí z povolání	55
4.2. Odvětvová klasifikace ekonomických činností (OKEČ)	61
4.3. Zkratky názvů krajů	64
4.4. Pomocné kódy k MKN 10	64

PROFESIONÁLNÍ ONEMOCNĚNÍ¹ HLÁŠENÁ V ČESKÉ REPUBLICĚ V ROCE 2004

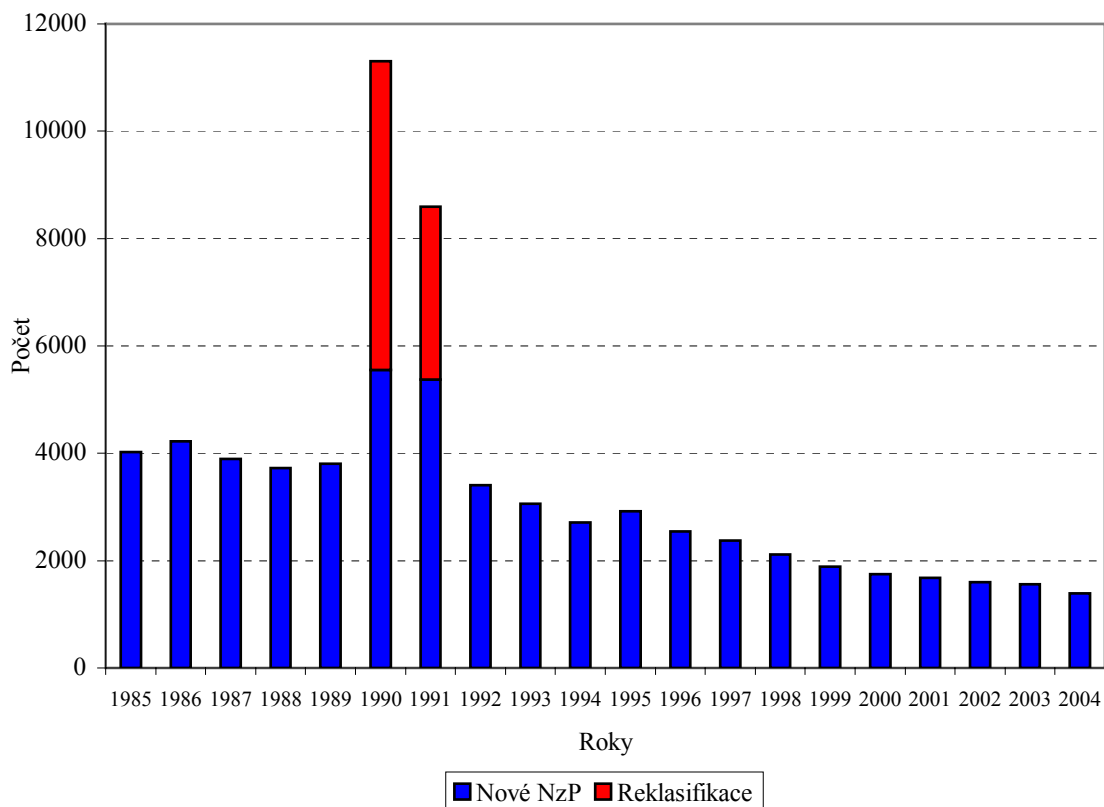
¹ Název „Profesionální onemocnění“ se v tomto přehledu používá jako souhrnný termín pro nemoci z povolání a ohrožení nemocí z povolání.

PROFESIONÁLNÍ ONEMOCNĚNÍ HLÁŠENÁ V ČESKÉ REPUBLICE V ROCE 2004

Celkový přehled, srovnání s předchozími roky

	2004	2003	2002	2001	2000	1999	1998	1997	1996
Počet pacientů	1316	1506	1567	1661	1713	1863	2081	2326	2483
Profesionální onemocnění celkem	1388	1558	1600	1677	1751	1886	2111	2376	2541
<i>Z toho</i>									
Nemoci z povolání	1329	1486	1531	1627	1691	1845	2054	2350	2517
Ohrožení	59	72	69	50	60	41	57	26	24
Muži	826	972	977	1034	1104	1192	1261	1551	1563
Ženy	562	586	623	643	647	694	850	825	978
Incidence na 100 000 zaměstnanců	31,6	35,1	35,8	37,4	38,7	41,1	44,1	49,1	55,2

**Vývoj počtu profesionálních onemocnění
hlášených v České republice**

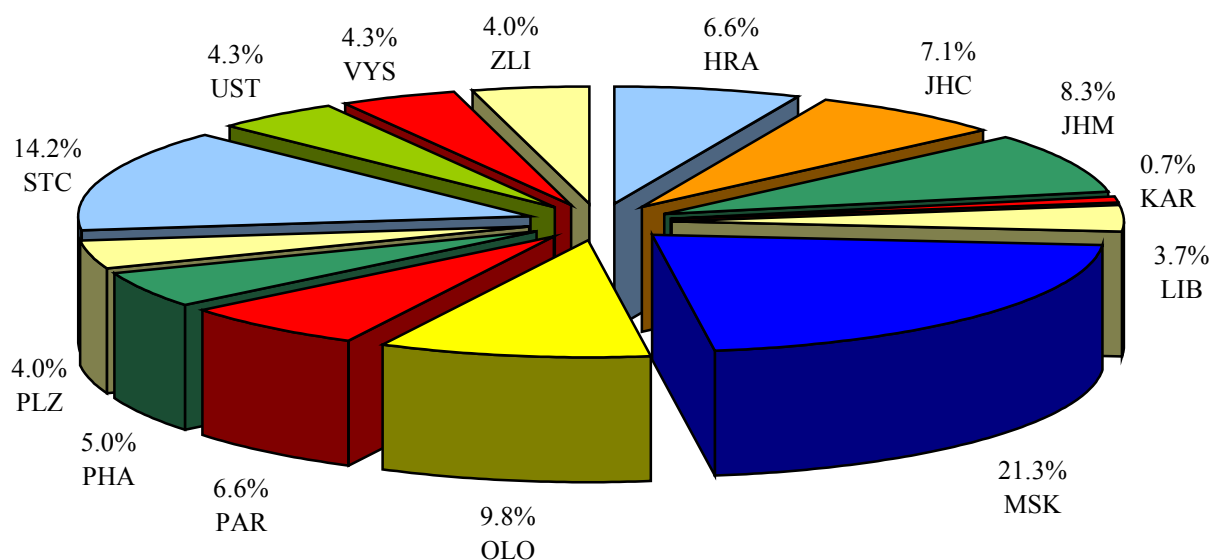


Profesionální onemocnění hlášená v České republice v roce 2004

Rozdělení podle kraje vzniku a podle pohlaví

Kraj	Muži	Ženy	Celkem
Hl.m. Praha	46	24	70
Jihočeský	54	44	98
Jihomoravský	48	67	115
Karlovarský	5	5	10
Královéhradecký	35	57	92
Liberecký	20	31	51
Moravskoslezský	224	72	296
Olomoucký	90	46	136
Pardubický	53	39	92
Plzeňský	35	20	55
Středočeský	129	68	197
Ústecký	26	34	60
Vysočina	36	24	60
Zlínský	25	31	56
Celkem	826	562	1388

Rozdělení profesionálních onemocnění podle kraje vzniku

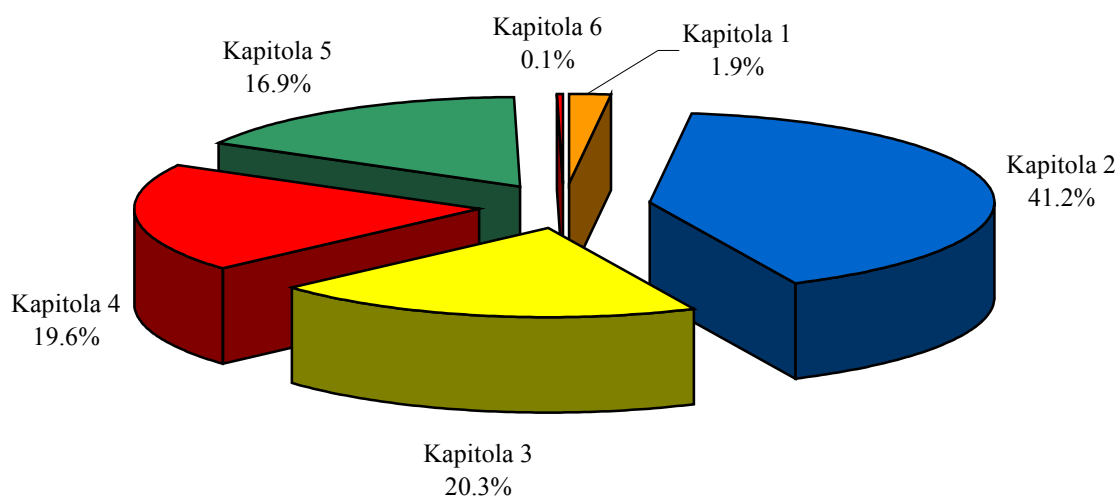


Profesionální onemocnění hlášená v České republice v roce 2004

*Rozdělení podle kraje vzniku
a podle kapitol seznamu nemocí z povolání*

Kraj	Kapitola						Celkem
	1	2	3	4	5	6	
Hl.m.Praha	2	11	4	14	39		70
Jihočeský	2	59	6	21	10		98
Jihomoravský		29	43	21	22		115
Karlovarský			1	8	1		10
Královéhradecký	1	22	9	40	20		92
Liberecký		20	2	13	16		51
Moravskoslezský	1	189	69	17	20		296
Olomoucký	1	67	14	37	17		136
Pardubický	6	19	15	36	15	1	92
Plzeňský	2	28	11	11	3		55
Středočeský	11	62	81	25	18		197
Ústecký		20	7	7	26		60
Vysočina		22	7	8	23		60
Zlínský		24	13	14	4	1	56
Celkem	26	572	282	272	234	2	1388

*Rozdělení profesionálních onemocnění
podle kapitol seznamu nemocí z povolání*



Profesionální onemocnění hlášená v České republice v roce 2004

Rozdělení podle OKEČ a podle kraje vzniku

OKEČ	HRA	JHC	JHM	KAR	LIB	MSK	OLO	PAR	PHA	PLZ	STC	UST	VYS	ZLI	Celkem
A.01	3	13	13	2	1	14	12	9		4	5	1	11	7	95
A.02	5	14	2			7	10	3				3	2		46
B.05		1													1
C.10			1			135		1	1		39	4			181
C.12				1							18		5		24
C.14	2		1			1	2	1			5			1	13
D.15		1	21		1	20	7	4		3	4	2	1	3	67
D.17	4	1	1	1		6	1	3					1	2	20
D.18			3			8								4	15
D.19			3								2	1			6
D.20		1	4		1		1	1		2	3		1	1	15
D.21								1							1
D.22								1	2		4				7
D.24		1					2	26			8	2			39
D.25	1	2	2			5	1	3			2				16
D.26	4	10	4	2	14	1	7			2	27	5	8	3	87
D.27			2		2	38	8		1	5	18	1		6	81
D.28	13	39	6		3	5	18	5	3	10	12	5	6	4	129
D.29	5	3	11		1	7	7	6	2	3	5		8	4	62
D.30		1													1
D.31		1	5		5	5	21	4		9		3		2	55
D.32	1		1			2	1	1		1				1	8
D.33							2			1	1		2		6
D.34	5		1		5	3		2		2	20	1			39

OKEČ	HRA	JHC	JHM	KAR	LIB	MSK	OLO	PAR	PHA	PLZ	STC	UST	VYS	ZLI	Celkem
D.35			1		1	7		2		1				1	13
D.36	5	1	2	2			5			4			1	8	28
D.37						1									1
E.40	1					4			1						6
E.41						1	1								2
F.45	1		3		1	3	7	3	5	3	3	4	1	2	36
G.50			3				1	1							5
G.51	1						1	1			1				4
G.52	1		1							1				2	5
H.55				1			1			1					3
I.60			1			1	1	1				1			5
I.62									4						4
I.63	1	3										1			5
J.65						3									3
J.66								1							1
K.72			1												1
K.73									3						3
K.74	2						1						1		4
L.75			1				5	1	22					1	30
M.80	1		2		7	1		1			1			1	14
N.85	33	6	18	1	8	13	10	9	26	2	19	25	12	3	185
O.90			1		1	2	1								5
O.92	2														2
O.93	1					3	2	1		1		1			9
Celkem	92	98	115	10	51	296	136	92	70	55	197	60	60	56	1388

Profesionální onemocnění hlášená v České republice v roce 2004

*Rozdělení podle okresu vzniku
Seřazeno podle názvu okresu*

Název okresu	Číslo okresu	Počet
Benešov	0211	12
Beroun	0212	14
Blansko	0621	17
Brno-město	0622	38
Brno-venkov	0623	21
Bruntál	0811	9
Břeclav	0624	6
Česká Lípa	0511	21
České Budějovice	0311	43
Český Krumlov	0312	17
Děčín	0421	7
Domažlice	0321	3
Frydek-Místek	0812	65
Havlíčkův Brod	0611	16
Hodonín	0625	11
Hradec Králové	0521	58
Cheb	0411	2
Chomutov	0422	6
Chrudim	0531	13
Jablonec nad Nisou	0512	6
Jeseník	0711	5
Jičín	0522	14
Jihlava	0612	3
Jindřichův Hradec	0313	11
Karlovy Vary	0412	5
Karviná	0813	83
Kladno	0213	48
Klatovy	0322	5
Kolín	0214	3
Kroměříž	0721	18
Kutná Hora	0215	6
Liberec	0513	14
Litoměřice	0423	6
Louny	0424	19
Mělník	0216	10
Mladá Boleslav	0217	26
Most	0425	9
Náchod	0523	5
Nový Jičín	0814	32
Nymburk	0218	21

Název okresu	Číslo okresu	Počet
Olomouc	0712	69
Opava	0815	19
Ostrava-město	0816	88
Pardubice	0532	42
Pelhřimov	0613	12
Písek	0314	4
Plzeň-jih	0324	3
Plzeň-město	0323	24
Plzeň-sever	0325	8
Praha 1	0111	19
Praha 2	0112	5
Praha 4	0114	12
Praha 5	0115	5
Praha 6	0116	14
Praha 7	0117	2
Praha 8	0118	3
Praha 9	0119	1
Praha 10	011a	9
Praha-východ	0219	3
Praha-západ	021a	2
Prachatice	0315	7
Prostějov	0713	7
Přerov	0714	23
Příbram	021b	33
Rakovník	021c	19
Rokycany	0326	7
Rychnov nad Kněžnou	0524	7
Semily	0514	10
Sokolov	0413	3
Strakonice	0316	8
Svitavy	0533	12
Šumperk	0715	32
Tábor	0317	8
Tachov	0327	5
Teplice	0426	7
Trutnov	0525	8
Třebíč	0614	11
Uherské Hradiště	0722	16
Ústí nad Labem	0427	6
Ústí nad Orlicí	0534	25
Vsetín	0723	17
Vyškov	0626	17
Zlín	0724	5
Znojmo	0627	5
Žďár nad Sázavou	0615	18
Celkem		1388

Profesionální onemocnění hlášená v České republice v roce 2004

*Rozdělení podle okresu vzniku
Seřazeno sestupně podle počtu profesionálních onemocnění*

Název okresu	Číslo okresu	Počet	
Ostrava-město	0816	88	6,34%
Karviná	0813	83	5,98%
Olomouc	0712	69	4,97%
Frýdek-Místek	0812	65	4,68%
Hradec Králové	0521	58	4,18%
Kladno	0213	48	3,46%
České Budějovice	0311	43	3,10%
Pardubice	0532	42	3,03%
Brno-město	0622	38	2,74%
Příbram	021b	33	2,38%
Nový Jičín	0814	32	2,31%
Šumperk	0715	32	2,31%
Mladá Boleslav	0217	26	1,87%
Ústí nad Orlicí	0534	25	1,80%
Plzeň-město	0323	24	1,73%
Přerov	0714	23	1,66%
Brno-venkov	0623	21	1,51%
Česká Lípa	0511	21	1,51%
Nymburk	0218	21	1,51%
Louny	0424	19	1,37%
Opava	0815	19	1,37%
Praha 1	0111	19	1,37%
Rakovník	021c	19	1,37%
Kroměříž	0721	18	1,30%
Žďár nad Sázavou	0615	18	1,30%
Blansko	0621	17	1,22%
Český Krumlov	0312	17	1,22%
Vsetín	0723	17	1,22%
Vyškov	0626	17	1,22%
Havlíčkův Brod	0611	16	1,15%
Uherské Hradiště	0722	16	1,15%
Beroun	0212	14	1,01%
Jičín	0522	14	1,01%
Liberec	0513	14	1,01%
Praha 6	0116	14	1,01%
Chrudim	0531	13	0,94%
Benešov	0211	12	0,86%
Pelhřimov	0613	12	0,86%
Praha 4	0114	12	0,86%
Svitavy	0533	12	0,86%

Název okresu	Číslo okresu	Počet	
Hodonín	0625	11	0,79%
Jindřichův Hradec	0313	11	0,79%
Třebíč	0614	11	0,79%
Mělník	0216	10	0,72%
Semily	0514	10	0,72%
Bruntál	0811	9	0,65%
Most	0425	9	0,65%
Praha 10	011a	9	0,65%
Plzeň-sever	0325	8	0,58%
Strakonice	0316	8	0,58%
Tábor	0317	8	0,58%
Trutnov	0525	8	0,58%
Děčín	0421	7	0,50%
Prachatice	0315	7	0,50%
Prostějov	0713	7	0,50%
Rokycany	0326	7	0,50%
Rychnov nad Kněžnou	0524	7	0,50%
Teplice	0426	7	0,50%
Břeclav	0624	6	0,43%
Chomutov	0422	6	0,43%
Jablonec nad Nisou	0512	6	0,43%
Kutná Hora	0215	6	0,43%
Litoměřice	0423	6	0,43%
Ústí nad Labem	0427	6	0,43%
Jeseník	0711	5	0,36%
Karlovy Vary	0412	5	0,36%
Klatovy	0322	5	0,36%
Náchod	0523	5	0,36%
Praha 2	0112	5	0,36%
Praha 5	0115	5	0,36%
Tachov	0327	5	0,36%
Zlín	0724	5	0,36%
Znojmo	0627	5	0,36%
Písek	0314	4	0,29%
Domažlice	0321	3	0,22%
Jihlava	0612	3	0,22%
Kolín	0214	3	0,22%
Plzeň-jih	0324	3	0,22%
Praha 8	0118	3	0,22%
Praha-východ	0219	3	0,22%
Sokolov	0413	3	0,22%
Cheb	0411	2	0,14%
Praha 7	0117	2	0,14%
Praha-západ	021a	2	0,14%
Praha 9	0119	1	0,07%
Celkem		1388	100%

Profesionální onemocnění hlášená v České republice v roce 2004

Rozdělení podle položek seznamu nemocí z povolání a podle pohlaví

Položka	Muži	Ženy	Celkem
1.01	5		5
1.10	2		2
1.13	1	1	2
1.15	1		1
1.19	2		2
1.21		1	1
1.27	2		2
1.31	1		1
1.38	1		1
1.41	7		7
1.42	1		1
1.43		1	1
2.1.c	2		2
2.1.e	1		1
2.4	39	1	40
2.6	30		30
2.7	154	9	163
2.8	42		42
2.9	60	44	104
2.10	72	114	186
2.11	2		2
2.12	2		2
3.1.2	24	3	27
3.1.3	6		6
3.1.4	2		2
3.1.5	2		2
3.1.6	68		68
3.1.7	8		8
3.1.8	4		4
3.2.a	3	1	4
3.2.b	4	8	12
3.2.c	2	1	3
3.2.d	4		4
3.4	1		1
3.6	15		15
3.9	5		5
3.10.1	30	41	71
3.10.2	10	34	44
3.10.3	2	4	6
4.1.	123	149	272
5.1.01	4	21	25

Položka	Muži	Ženy	Celkem
5.1.02	1	14	15
5.1.03		1	1
5.1.05		9	9
5.1.06	1	4	5
5.1.07		2	2
5.1.09	11	54	65
5.1.12		1	1
5.1.15		1	1
5.1.16		1	1
5.1.20	1	1	2
5.1.21	1	3	4
5.1.23	1		1
5.1.28		1	1
5.1.34		1	1
5.1.36		1	1
5.1.38		2	2
5.1.39		1	1
5.2.01	17	15	32
5.2.02	7	2	9
5.2.04	1		1
5.2.05	1		1
5.2.07	1	1	2
5.2.11	7	6	13
5.2.12	2	1	3
5.2.18		6	6
5.2.25	1		1
5.3.01	1		1
5.3.02	2		2
5.3.04	11		11
5.3.05	11		11
5.3.12	1		1
5.3.22	1		1
5.3.25	1		1
6.1.02	1		1
6.1.04		1	1
Celkem	826	562	1388

Profesionální onemocnění hlášená v České republice v roce 2004

*Rozdělení podle OKEČ
a podle kapitol seznamu nemocí z povolání*

Muži a ženy souhrnně

OKEČ	Kapitola						Celkem
	1	2	3	4	5	6	
A.01		25	24	13	33		95
A.02		34	1		11		46
B.05					1		1
C.10		90	86	5			181
C.12		5	19				24
C.14		6	6	1			13
D.15		7	48	5	7		67
D.17		8	7	5			20
D.18		7	7	1			15
D.19		3		3			6
D.20		9	3	2	1		15
D.21				1			1
D.22		1		6			7
D.24	13	4	2	20			39
D.25		4		12			16
D.26		48	27	12			87
D.27	2	61	10	8			81
D.28	6	77	6	38	2		129
D.29		35	3	21	3		62
D.30				1			1
D.31		37	4	14			55
D.32		3	1	4			8
D.33		2	1	3			6
D.34		23	5	10	1		39
D.35		10	1	2			13
D.36		13	5	10			28
D.37		1					1
E.40		3		2	1		6
E.41		2					2
F.45		22	3	10	1		36
G.50		3		2			5
G.51		1	1	1	1		4
G.52	1		2	1	1		5
H.55			1	2			3
I.60		4		1			5
I.62	2	1	1				4

OKEČ	Kapitola						Celkem
	1	2	3	4	5	6	
I.63		5					5
J.65		3					3
J.66					1		1
K.72				1			1
K.73		2		1			3
K.74			2	1	1		4
L.75		4	1	1	24		30
M.80		1			11	2	14
N.85	2	2	4	45	132		185
O.90		4			1		5
O.92				1	1		2
O.93		2	1	6			9
Celkem	26	572	282	272	234	2	1388

Profesionální onemocnění hlášená v České republice v roce 2004

*Rozdělení podle OKEČ
a podle kapitol seznamu nemocí z povolání*

Muži

OKEČ	Kapitola						Celkem
	1	2	3	4	5	6	
A.01		11	7	2	14		34
A.02		28	1		6		35
B.05					1		1
C.10		90	86	5			181
C.12		5	19				24
C.14		6	3				9
D.15		3	22		6		31
D.17		1					1
D.18		1		1			2
D.19		1		1			2
D.20		8	2		1		11
D.22				5			5
D.24	12	3	2	15			32
D.25		1		5			6
D.26		27	18	5			50
D.27	2	52	10	6			70
D.28	6	61	5	24	2		98
D.29		29	1	15	3		48
D.31		7		4			11
D.32		1	1	2			4
D.33		1		1			2
D.34		6	2	3	1		12
D.35		9	1	2			12
D.36		6	3	6			15
D.37		1					1
E.40		3		1	1		5
E.41		2					2
F.45		21	3	8	1		33
G.50		3		2			5
G.51			1		1		2
G.52				1			1
H.55			1				1
I.60		3					3
I.62	2	1	1				4

OKEČ	Kapitola						Celkem
	1	2	3	4	5	6	
I.63		5					5
K.73				1			1
K.74				1	1		2
L.75		4		1	22		27
M.80					5	1	6
N.85	1			2	18		21
O.90		3			1		4
O.92					1		1
O.93		1	1	4			6
Celkem	23	404	190	123	85	1	826

Profesionální onemocnění hlášená v České republice v roce 2004

*Rozdělení podle OKEČ
a podle kapitol seznamu nemocí z povolání*

Ženy

OKEČ	Kapitola						Celkem
	1	2	3	4	5	6	
A.01		14	17	11	19		61
A.02		6			5		11
C.14			3	1			4
D.15		4	26	5	1		36
D.17		7	7	5			19
D.18		6	7				13
D.19		2		2			4
D.20		1	1	2			4
D.21				1			1
D.22		1		1			2
D.24	1	1		5			7
D.25		3		7			10
D.26		21	9	7			37
D.27		9		2			11
D.28		16	1	14			31
D.29		6	2	6			14
D.30				1			1
D.31		30	4	10			44
D.32		2		2			4
D.33		1	1	2			4
D.34		17	3	7			27
D.35		1					1
D.36		7	2	4			13
E.40				1			1
F.45		1		2			3
G.51		1		1			2
G.52	1		2		1		4
H.55				2			2
I.60		1		1			2
J.65		3					3
J.66					1		1
K.72				1			1
K.73		2					2
K.74			2				2
L.75			1		2		3

	Kapitola						
OKEČ	1	2	3	4	5	6	Celkem
M.80		1			6	1	8
N.85	1	2	4	43	114		164
O.90		1					1
O.92				1			1
O.93		1		2			3
Celkem	3	168	92	149	149	1	562

Profesionální onemocnění hlášená v České republice v roce 2004

*Rozdělení podle diagnóz MKN
a podle pohlaví*

Dg_1	Dg_2	Muži	Ženy	Celkem
A.020			1	1
A.029			1	1
A.039		1	1	2
A.045		1		1
A.060		9		9
A.061		1		1
A.064		1		1
A.071		3		3
A.150		1	8	9
A.151			3	3
A.162			1	1
A.181			1	1
A.182			1	1
A.219		1		1
A.260		7	2	9
A.279		1		1
A.310		1		1
A.311			1	1
A.319			1	1
A.379			1	1
A.692		7	6	13
A.740			1	1
A.748			1	1
A.841		2	1	3
A.929		1		1
B.001			1	1
B.011			1	1
B.018			2	2
B.019			6	6
B.029			1	1
B.052			1	1
B.058		1	1	2
B.059			2	2
B.080			6	6
B.169		1	5	6
B.171		1		1
B.172		1		1
B.181		1	4	5

Dg_1	Dg_2	Muži	Ženy	Celkem
B.182		1	12	13
B.270			1	1
B.309		1		1
B.350		8	3	11
B.352		4	7	11
B.354		3	1	4
B.358		1	3	4
B.359		1	1	2
B.509		6		6
B.538		5		5
B.852		1		1
B.86		11	54	65
C.340		4		4
C.341		4		4
C.343		2		2
C.348		1		1
C.349		8		8
C.442		1		1
C.445		1		1
C.450		2	1	3
C.679		1		1
C.920		1		1
G.560		193	117	310
G.562		32	5	37
G.563			1	1
G.566		1		1
H.100			2	2
H.103			1	1
H.833		39	1	40
I.730		30		30
J.00			1	1
J.13		1		1
J.152			1	1
J.303		2	8	10
J.304		8	26	34
J.350			1	1
J.381		1		1
J.450		30	41	71
	J.303		2	2
	J.304	2	2	4
J.60		78		78
J.61		3	1	4
J.628		30	3	33
J.634		1		1
J.65		6		6

Dg_1	Dg_2	Muži	Ženy	Celkem
J.670		3		3
J.674		1		1
J.679		1		1
J.920		4	8	12
L.230		19	16	35
L.231		2	10	12
L.232			1	1
L.235		70	70	140
L.236			3	3
L.237		1	2	3
L.238		5	6	11
L.240		1	6	7
L.241		16	5	21
L.242			1	1
L.243			2	2
L.245		7	10	17
L.248		2	14	16
L.508	T.783		1	1
M.174		1		1
M.175		1		1
M.184		3	4	7
M.193		3		3
M.194		45		45
M.195		7	1	8
M.232		1		1
M.233		1		1
M.653			2	2
M.654			7	7
M.658		3	1	4
M.659		2		2
M.702		2		2
M.751		3		3
	M.755	1		1
M.752			1	1
M.755		1		1
M.770		5	4	9
M.771		24	20	44
	M.654		1	1
M.776		3	3	6
R.498			1	1
T.524		1		1
T.528		1		1
T.536		2		2
T.537		7		7
T.560		5		5

Dg_1	Dg_2	Muži	Ženy	Celkem
T.565		1		1
T.591		2		2
T.594		1	1	2
T.600		2		2
T.602			1	1
T.658			1	1
T.783			2	2
Celkem		826	562	1388

NEMOCI Z POVOLÁNÍ
HLÁŠENÉ V ČESKÉ REPUBLICĚ V ROCE 2004

Nemoci z povolání hlášené v České republice v roce 2004

Rozdělení podle kraje vzniku a podle pohlaví

Kraj	Muži	Ženy	Celkem
Hl.m.Praha	46	24	70
Jihočeský	46	41	87
Jihomoravský	48	67	115
Karlovarský	5	5	10
Královéhradecký	31	56	87
Liberecký	20	31	51
Moravskoslezský	196	71	267
Olomoucký	89	44	133
Pardubický	52	39	91
Plzeňský	34	20	54
Středočeský	124	67	191
Ústecký	26	33	59
Vysočina	36	23	59
Zlínský	25	30	55
Celkem	778	551	1329

Nemoci z povolání hlášené v České republice v roce 2004

*Rozdělení podle kraje vzniku
a podle kapitol seznamu nemocí z povolání*

Kraj	Kapitola						Celkem
	1	2	3	4	5	6	
Hl.m.Praha	2	11	4	14	39		70
Jihočeský	1	50	5	21	10		87
Jihomoravský		29	43	21	22		115
Karlovarský			1	8	1		10
Královéhradecký	1	17	9	40	20		87
Liberecký		20	2	13	16		51
Moravskoslezský	1	160	69	17	20		267
Olomoucký	1	64	14	37	17		133
Pardubický	6	18	15	36	15	1	91
Plzeňský	1	28	11	11	3		54
Středočeský	8	59	81	25	18		191
Ústecký		20	6	7	26		59
Vysočina		21	7	8	23		59
Zlínský		23	13	14	4	1	55
Celkem	21	520	280	272	234	2	1329

Nemoci z povolání hlášená v České republice v roce 2004

*Rozdělení podle kraje vzniku
a podle položek seznamu nemocí z povolání*

Kapitola	Položka	HRA	JHC	JHM	KAR	LIB	MSK	OLO	PAR	PHA	PLZ	STC	UST	VYS	ZLI	Celkem
Kap. 1	1.01											1				1
	1.10									2						2
	1.13							1	1							2
	1.15		1													1
	1.19								2							2
	1.21								1							1
	1.27								2							2
	1.31	1														1
	1.41											7				7
	1.42						1									1
	1.43										1					1
Celkem z kap. 1		1	1				1	1	6	2	1	8				21
Kap. 2	2.1.c											2				2
	2.1.e											1				1
	2.4	1	5	3		1	5	2	2	1	5	2	1	3		31
	2.6	3	1	4			6	7		3	2			2	1	29
	2.7	3	19	12		1	56	32	10	2	6	5		1	4	151
	2.8	1					18			2	4				3	28
	2.9	7	20	2		1	19	1	3		4	17	10	10	5	99
	2.10	2	5	8		17	54	22	3	3	7	30	9	5	10	175
	2.11											2				2
	2.12						2									2
Celkem z kap. 2		17	50	29		20	160	64	18	11	28	59	20	21	23	520

Kapitola	Položka	HRA	JHC	JHM	KAR	LIB	MSK	OLO	PAR	PHA	PLZ	STC	UST	VYS	ZLI	Celkem
	5.1.20			1				1								2
	5.1.21	3							1							4
	5.1.23					1										1
	5.1.28		1													1
	5.1.34									1						1
	5.1.36									1						1
	5.1.38									1				1		2
	5.1.39		1													1
	5.2.01		4	1	1	7	2	3	2				1	9	2	32
	5.2.02					1	6		1		1					9
	5.2.04		1													1
	5.2.05			1												1
	5.2.07			1				1								2
	5.2.11	2		2			2	3	2				1	1		13
	5.2.12			1								1	1			3
	5.2.18		1				1	4								6
	5.2.25							1								1
	5.3.01									1						1
	5.3.02								1					1		2
	5.3.04	3							1	7						11
	5.3.05									11						11
	5.3.12									1						1
	5.3.22											1				1
	5.3.25								1							1
Celkem z kap. 5		20	10	22	1	16	20	17	15	39	3	18	26	23	4	234
Kap. 6	6.1.02														1	1
	6.1.04								1							1
Celkem z kap. 6									1						1	2
Celkem		87	87	115	10	51	267	133	91	70	54	191	59	59	55	1329

Nemoci z povolání hlášené v České republice v roce 2004

*Rozdělení podle položek seznamu nemocí z povolání
a podle pohlaví*

Položka	Muži	Ženy	Celkem
1.01	1		1
1.10	2		2
1.13	1	1	2
1.15	1		1
1.19	2		2
1.21		1	1
1.27	2		2
1.31	1		1
1.41	7		7
1.42	1		1
1.43		1	1
2.1.c	2		2
2.1.e	1		1
2.4	30	1	31
2.6	29		29
2.7	142	9	151
2.8	28		28
2.9	58	41	99
2.10	67	108	175
2.11	2		2
2.12	2		2
3.1.2	24	3	27
3.1.3	6		6
3.1.4	2		2
3.1.5	2		2
3.1.6	68		68
3.1.7	8		8
3.1.8	4		4
3.2.a	3	1	4
3.2.b	4	8	12
3.2.c	2	1	3
3.2.d	4		4
3.4	1		1
3.6	15		15
3.9	5		5
3.10.1	30	39	69
3.10.2	10	34	44
3.10.3	2	4	6

Položka	Muži	Ženy	Celkem
4.1.	123	149	272
5.1.01	4	21	25
5.1.02	1	14	15
5.1.03		1	1
5.1.05		9	9
5.1.06	1	4	5
5.1.07		2	2
5.1.09	11	54	65
5.1.12		1	1
5.1.15		1	1
5.1.16		1	1
5.1.20	1	1	2
5.1.21	1	3	4
5.1.23	1		1
5.1.28		1	1
5.1.34		1	1
5.1.36		1	1
5.1.38		2	2
5.1.39		1	1
5.2.01	17	15	32
5.2.02	7	2	9
5.2.04	1		1
5.2.05	1		1
5.2.07	1	1	2
5.2.11	7	6	13
5.2.12	2	1	3
5.2.18		6	6
5.2.25	1		1
5.3.01	1		1
5.3.02	2		2
5.3.04	11		11
5.3.05	11		11
5.3.12	1		1
5.3.22	1		1
5.3.25	1		1
6.1.02	1		1
6.1.04		1	1
Celkem	778	551	1329

Kožní nemoci z povolání hlášené v České republice v roce 2004

Rozdělení podle vyvolávajících nox²

Číslo a název noxy		1. noxa	2. noxa	3. noxa	Celkem
4.1.01	Alkálie	-	-	-	-
4.1.02	Cement	1	-	-	1
4.1.03	Kyseliny	2	1	-	3
4.1.04	Čisticí a kosmetické přípravky	16	5	-	21
4.1.05	Organická rozpouštědla	4	-	-	4
4.1.06	Ropné výrobky	43	1	-	44
4.1.07	Chrom a jeho sloučeniny	21	-	-	21
4.1.08	Nikl a jeho slitiny	13	1	-	14
4.1.09	Kovy, metaloidy a jejich	3	5	-	8
4.1.10	Plastické hmoty	62	-	-	62
4.1.11	Přez a gumárenské chemikálie	42	5	3	50
4.1.12	Dehet	-	-	-	-
4.1.13	Organická barviva	1	-	-	1
4.1.14	Léčiva	-	-	-	-
4.1.15	Dezinfekční prostředky	10	1	-	11
4.1.16	Insekticidní látky, agrochemikálie	1	-	-	1
4.1.17	Ostatní organické chemické látky	27	3	-	30
4.1.18	Rostliny a potraviny	7	-	-	7
4.1.19	Jiné biologické látky	4	-	-	4
4.1.20	Fyzikální faktory	15	-	-	15
Celkem počet výskytu dané noxy		272	22	3	297
4.1.	Celkem počet kožních nemocí	272			

² Protože u některých případů kožních nemocí z povolání bylo uvedeno několik vyvolávajících nox, je souhrnný počet nox větší než počet případů kožních nemocí z povolání.

Nemoci z povolání hlášené v České republice v roce 2004

*Rozdělení podle OKEČ
a podle kapitol seznamu nemocí z povolání*

OKEČ	Kapitola						Celkem
	1	2	3	4	5	6	
A.01		25	24	13	33		95
A.02		33	1		11		45
B.05					1		1
C.10		67	86	5			158
C.12		5	19				24
C.14		6	6	1			13
D.15		7	48	5	7		67
D.17		8	7	5			20
D.18		7	7	1			15
D.19		2		3			5
D.20		8	3	2	1		14
D.21				1			1
D.22		1		6			7
D.24	13	4	2	20			39
D.25		4		12			16
D.26		45	27	12			84
D.27	2	55	10	8			75
D.28	1	74	5	38	2		120
D.29		33	3	21	3		60
D.30				1			1
D.31		34	3	14			51
D.32		3	1	4			8
D.33		2	1	3			6
D.34		21	5	10	1		37
D.35		10	1	2			13
D.36		9	5	10			24
D.37		1					1
E.40		3		2	1		6
E.41		2					2
F.45		22	3	10	1		36
G.50		3		2			5
G.51		1	1	1	1		4
G.52	1		2	1	1		5
H.55			1	2			3
I.60		4		1			5
I.62	2	1	1				4
I.63		3					3

OKEČ	Kapitola						Celkem
	1	2	3	4	5	6	
J.65		2					2
J.66					1		1
K.72				1			1
K.73		2		1			3
K.74			2	1	1		4
L.75		4	1	1	24		30
M.80		1			11	2	14
N.85	2	2	4	45	132		185
O.90		4			1		5
O.92				1	1		2
O.93		2	1	6			9
Celkem	21	520	280	272	234	2	1329

Nemoci z povolání hlášené v České republice v roce 2004

Rozdělení podle diagnóz MKN a podle pohlaví

Dg_1	Dg_2	Muži	Ženy	Celkem
A.020			1	1
A.029			1	1
A.039		1	1	2
A.045		1		1
A.060		9		9
A.061		1		1
A.064		1		1
A.071		3		3
A.150		1	8	9
A.151			3	3
A.162			1	1
A.181			1	1
A.182			1	1
A.219		1		1
A.260		7	2	9
A.279		1		1
A.310		1		1
A.311			1	1
A.319			1	1
A.379			1	1
A.692		7	6	13
A.740			1	1
A.748			1	1
A.841		2	1	3
A.929		1		1
B.001			1	1
B.011			1	1
B.018			2	2
B.019			6	6
B.029			1	1
B.052			1	1
B.058		1	1	2
B.059			2	2
B.080			6	6
B.169		1	5	6
B.171		1		1
B.172		1		1
B.181		1	4	5
B.182		1	12	13
B.270			1	1
B.309		1		1
B.350		8	3	11

Dg_1	Dg_2	Muži	Ženy	Celkem
B.352		4	7	11
B.354		3	1	4
B.358		1	3	4
B.359		1	1	2
B.509		6		6
B.538		5		5
B.852		1		1
B.86		11	54	65
C.340		4		4
C.341		4		4
C.343		2		2
C.348		1		1
C.349		8		8
C.442		1		1
C.445		1		1
C.450		2	1	3
C.679		1		1
C.920		1		1
G.560		176	111	287
G.562		32	5	37
G.563			1	1
G.566		1		1
H.100			2	2
H.103			1	1
H.833		30	1	31
I.730		29		29
J.00			1	1
J.13		1		1
J.152			1	1
J.303		2	8	10
J.304		8	26	34
J.350			1	1
J.381		1		1
J.450		30	39	69
	J.303		2	2
	J.304	2	2	4
J.60		78		78
J.61		3	1	4
J.628		30	3	33
J.634		1		1
J.65		6		6
J.670		3		3
J.674		1		1
J.679		1		1
J.920		4	8	12
L.230		19	16	35

Dg_1	Dg_2	Muži	Ženy	Celkem
L.231		2	10	12
L.232			1	1
L.235		70	70	140
L.236			3	3
L.237		1	2	3
L.238		5	6	11
L.240		1	6	7
L.241		16	5	21
L.242			1	1
L.243			2	2
L.245		7	10	17
L.248		2	14	16
L.508	T.783		1	1
M.175		1		1
M.184		3	4	7
M.193		3		3
M.194		30		30
M.195		7	1	8
M.232		1		1
M.233		1		1
M.653			1	1
M.654			7	7
M.658		3	1	4
M.659		2		2
M.702		2		2
M.751		3		3
	M.755	1		1
M.752			1	1
M.755		1		1
M.770		5	4	9
M.771		24	18	42
	M.654		1	1
M.776		3	3	6
R.498			1	1
T.524		1		1
T.536		2		2
T.537		7		7
T.560		1		1
T.565		1		1
T.591		2		2
T.594		1	1	2
T.600		2		2
T.602			1	1
T.658			1	1
T.783			2	2
Celkem		778	551	1329

Nemoci z povolení hlášené v České republice v roce 2004

*Rozdělení podle položek seznamu nemocí z povolení
a podle diagnóz MKN*

Položka	Dg_1	Dg_2	Celkem
1.01	T.560		1
1.10	T.600		2
1.13	T.594		2
1.15	T.565		1
1.19	T.591		2
1.21	T.658		1
1.27	T.536		2
1.31	T.524		1
1.41	T.537		7
1.42	C.679		1
1.43	T.602		1
2.1.c	C.442		1
	C.445		1
2.1.e	C.920		1
2.4	H.833		31
2.6	I.730		29
2.7	G.560		129
	G.562		21
	G.566		1
2.8	M.184		1
	M.194		20
	M.195		7
2.9	M.175		1
	M.184		6
	M.193		3
	M.194		10
	M.195		1
	M.653		1
	M.654		7
	M.658		4
	M.659		2
	M.751		3
		M.755	1
	M.752		1
	M.755		1
	M.770		9
	M.771		42
M.654		1	
M.776		6	

Položka	Dg_1	Dg_2	Celkem
2.10	G.560		158
	G.562		16
	G.563		1
2.11	M.702		2
2.12	M.232		1
	M.233		1
3.1.2	J.628		27
3.1.3	J.628		6
3.1.4	J.65		2
3.1.5	J.60		2
3.1.6	J.60		68
3.1.7	J.60		8
3.1.8	J.65		4
3.2.a	J.61		4
3.2.b	J.920		12
3.2.c	C.450		3
3.2.d	C.340		2
	C.343		1
	C.349		1
3.4	J.634		1
3.6	C.340		2
	C.341		4
	C.343		1
	C.348		1
	C.349		7
3.9	J.670		3
	J.674		1
	J.679		1
3.10.1	J.450		69
3.10.2	J.303		10
	J.304		34
3.10.3	J.450	J.303	2
		J.304	4
4.1.	L.230		35
	L.231		12
	L.232		1
	L.235		140
	L.236		3
	L.237		3
	L.238		11
	L.240		7
	L.241		21
	L.242		1
	L.243		2
	L.245		17
	L.248		16

Položka	Dg_1	Dg_2	Celkem
	L.508	T.783	1
	T.783		2
5.1.01	B.169		6
	B.171		1
	B.181		5
	B.182		13
5.1.02	A.150		9
	A.151		3
	A.162		1
	A.181		1
	A.182		1
5.1.03	B.270		1
5.1.05	B.011		1
	B.018		2
	B.019		6
5.1.06	B.052		1
	B.058		2
	B.059		2
5.1.07	A.020		1
	A.029		1
5.1.09	B.86		65
5.1.12	B.029		1
5.1.15	A.039		1
5.1.16	J.350		1
5.1.20	J.13		1
	J.152		1
5.1.21	B.309		1
	H.100		2
	H.103		1
5.1.23	A.071		1
5.1.28	B.001		1
5.1.34	A.379		1
5.1.36	A.311		1
5.1.38	A.740		1
	A.748		1
5.1.39	J.00		1
5.2.01	B.350		11
	B.352		11
	B.354		4
	B.358		4
	B.359		2
5.2.02	A.260		9
5.2.04	A.219		1
5.2.05	A.279		1
5.2.07	A.310		1
	A.319		1

Položka	Dg_1	Dg_2	Celkem
5.2.11	A.692		13
5.2.12	A.841		3
5.2.18	B.080		6
5.2.25	A.929		1
5.3.01	B.172		1
5.3.02	A.071		2
5.3.04	A.060		9
	A.061		1
	A.064		1
5.3.05	B.509		6
	B.538		5
5.3.12	A.039		1
5.3.22	A.045		1
5.3.25	B.852		1
6.1.02	J.381		1
6.1.04	R.498		1
Celkem			1329

OHROŽENÍ NEMOCÍ Z POVOLÁNÍ
HLÁŠENÁ V ČESKÉ REPUBLICE V ROCE 2004

Ohrožení nemocí z povolání hlášená v České republice v roce 2004*Rozdělení podle kraje vzniku a podle pohlaví*

Kraj	Muži	Ženy	Celkem
Jihočeský	8	3	11
Královéhradecký	4	1	5
Moravskoslezský	28	1	29
Olomoucký	1	2	3
Pardubický	1		1
Plzeňský	1		1
Středočeský	5	1	6
Ústecký		1	1
Vysočina		1	1
Zlínský		1	1
Celkem	48	11	59

Ohrožení nemocí z povolání hlášená v České republice v roce 2004

Rozdělení podle kraje vzniku a podle položek seznamu nemocí z povolání

Kapitola	Položka	HRA	JHC	MSK	OLO	PAR	PLZ	STC	UST	VYS	ZLI	Celkem
Kap.1	1.01		1					3				4
	1.38						1					1
Celkem z kap.1			1				1	3				5
Kap.2	2.4	1		6	1	1						9
	2.6		1									1
	2.7	1	5	6								12
	2.8		1	13								14
	2.9	1		2	1					1		5
	2.10	2	2	2	1			3			1	11
Celkem z kap.2		5	9	29	3	1		3		1	1	52
Kap.3	3.10.1		1						1			2
Celkem z kap.3			1						1			2
Celkem		5	11	29	3	1	1	6	1	1	1	59

Ohrožení nemocí z povolání hlášená v České republice v roce 2004

*Rozdělení podle položek seznamu nemocí z povolání
a podle pohlaví*

Položka	Muži	Ženy	Celkem
1.01	4		4
1.38	1		1
2.4	9		9
2.6	1		1
2.7	12		12
2.8	14		14
2.9	2	3	5
2.10	5	6	11
3.10.1		2	2
Celkem	48	11	59

Ohrožení nemocí z povolání hlášená v České republice v roce 2004

Rozdělení podle položek seznamu nemocí z povolání a podle OKEČ

Kapitola	Položka	A.02	C.10	D.19	D.20	D.26	D.27	D.28	D.29	D.31	D34	D.36	I.63	J.65	Celkem
Kap.1	1.01							4							4
	1.38							1							1
Celkem z kap.1								5							5
Kap.2	2.4		2				5		1		1				9
	2.6							1							1
	2.7		5		1		1	2				1	2		12
	2.8	1	13												14
	2.9		2						1	1		1			5
	2.10		1	1		3				2	1	2		1	11
Celkem z kap.2		1	23	1	1	3	6	3	2	3	2	4	2	1	52
Kap.3	3.10.1							1		1					2
Celkem z kap.3								1		1					2
Celkem		1	23	1	1	3	6	9	2	4	2	4	2	1	59

Ohrožení nemocí z povolání hlášená v České republice v roce 2004

*Rozdělení podle diagnóz MKN
a podle pohlaví*

Dg_1	Muži	Ženy	Celkem
G.560	17	6	23
H.833	9		9
I.730	1		1
J.450		2	2
M.174	1		1
M.194	15		15
M.653		1	1
M.771		2	2
T.528	1		1
T.560	4		4
Celkem	48	11	59

Ohrožení nemocí z povolání hlášená v České republice v roce 2004

*Rozdělení podle položek seznamu nemocí z povolání
a podle diagnóz MKN*

Položka	Dg_1	Celkem
1.01	T.560	4
1.38	T.528	1
2.4	H.833	9
2.6	I.730	1
2.7	G.560	12
2.8	M.194	14
2.9	M.174	1
	M.194	1
	M.653	1
	M.771	2
2.10	G.560	11
3.10.1	J.450	2
Celkem		59

PŘÍLOHY

SEZNAM NEMOCÍ Z POVOLÁNÍ

KAPITOLA I.

Nemoci z povolání způsobené chemickými látkami

- 1.1 nemoc z olova nebo jeho sloučenin
- 1.2 nemoc ze rtuti nebo jejích sloučenin
- 1.3 nemoc z arzenu nebo jeho sloučenin
- 1.4 nemoc z antimonu nebo jeho sloučenin
- 1.5 nemoc z berylia nebo jeho sloučenin
- 1.6 nemoc z kadmia nebo jeho sloučenin
- 1.7 nemoc z chrómu nebo jeho sloučenin
- 1.8 nemoc z manganu nebo jeho sloučenin
- 1.9 nemoc z niklu nebo jeho sloučenin
- 1.10 nemoc z fosforu nebo jeho sloučenin
- 1.11 nemoc z vanadu nebo jeho sloučenin
- 1.12 nemoc z fluóru nebo jeho sloučenin
- 1.13 nemoc z chlóru nebo jeho sloučenin
- 1.14 nemoc z ostatních halogenů a jejich sloučenin
- 1.15 nemoc ze zinku nebo jeho sloučenin
- 1.16 nemoc z mědi nebo jejích sloučenin
- 1.17 nemoc z oxidu uhelnatého
- 1.18 nemoc z oxidů dusíku
- 1.19 nemoc z oxidů síry
- 1.20 nemoc z kyanovodíku nebo kyanidů
- 1.21 nemoc z izokyanátů
- 1.22 nemoc z fosgénu
- 1.23 nemoc z boranů
- 1.24 nemoc ze sirouhlíku
- 1.25 nemoc ze sirovodíku a sulfidů
- 1.26 nemoc z amoniaku
- 1.27 nemoc z halogenovaných uhlovodíků
- 1.28 nemoc z alifatických nebo alicyklických uhlovodíků
- 1.29 nemoc z alkoholů
- 1.30 nemoc z glykolů
- 1.31 nemoc z éterů a ketonů
- 1.32 nemoc z formaldehydu a jiných alifatických aldehydů
- 1.33 nemoc z akrylonitrilu a jiných nitrilů
- 1.34 nemoc z alifatických nitroderivátů
- 1.35 nemoc z benzenu
- 1.36 nemoc z homologů benzenu
- 1.37 nemoc z naftalenu nebo jeho homologů
- 1.38 nemoc z vinylbenzenu nebo divinylbenzenu

- 1.39 nemoc z fenolů, jejich homologů nebo jejich halogenovaných derivátů
- 1.40 nemoc z aromatických nitro nebo amino sloučenin
- 1.41 nemoc z polychlorovaných bifenyľů, dibenzodioxinů a dibenzofuranů
- 1.42 nemoc z polycyklických kondenzovaných uhlovodíků
- 1.43 nemoc ze syntetických pyretroidů
- 1.44 nemoc z dipyridilů
- 1.45 nemoc z karbamátů
- 1.46 nemoc ze sloučenin kovů platinové skupiny
- 1.47 nemoc z thalia nebo jeho sloučenin
- 1.48 nemoc z barya nebo jeho sloučenin
- 1.49 nemoc ze sloučenin cínu
- 1.50 nemoc ze sloučenin selenu a telurů
- 1.51 nemoc z uranu nebo jeho sloučenin
- 1.52 nemoc z esterů kyseliny dusičné
- 1.53 nemoc z anorganických kyselin
- 1.54 nemoc z etylenoxidu a jeho oxiranů
- 1.55 nemoc z halogenových alkyleterů nebo aryleterů (bischlórmetyleter)

KAPITOLA II.

Nemoci z povolání způsobené fyzikálními faktory

- 2.1 *nemoc způsobená ionizujícím zářením :*
 - 2.1.a poškození krvinek z ionizujícího záření
 - 2.1.b radiační dermatitida
 - 2.1.c rakovina kůže z ionizujícího záření
 - 2.1.d katarakta z ionizujícího záření
 - 2.1.e leukémie
 - 2.1.f jiné zhoubné nádory z ionizujícího záření
- 2.2 nemoc způsobená elektromagnetickým zářením
- 2.3 zákal čočky způsobený tepelným zářením
- 2.4 porucha sluchu způsobená hlukem
- 2.5 nemoc způsobená atmosférickým přetlakem a podtlakem
- 2.6 nemoci cév rukou při práci s vibrujícími nástroji a zařízeními
- 2.7 nemoci periferních nervů horních končetin charakteru ischemických a úžinových neuropatií při práci s vibrujícími nástroji a zařízeními
- 2.8 nemoci kostí a kloubů rukou nebo zápěstí nebo loktů při práci s vibrujícími nástroji a zařízeními
- 2.9 nemoci šlach, šlachových pochev nebo úponů nebo svalů nebo kloubů končetin z DNJZ
- 2.10 nemoci periferních nervů končetin charakteru úžinového syndromu z DNJZ
- 2.11 nemoci tíhových váček z tlaku
- 2.12 poškození menisku

KAPITOLA III.

Nemoci z povolání týkající se dýchacích cest, plic, pohrudnice a pobřišnice

- 3.1 *pneumokoniózy způsobené prachem s obsahem volného krystalického oxidu křemičitého*
 - 3.1.1 silikóza s přihlédnutím k dynamice
 - 3.1.2 silikóza s typickými rtg znaky
 - 3.1.3 silikóza komplikovaná
 - 3.1.4 silikotuberkulóza
 - 3.1.5 pneumokonióza uhlokopů s přihlédnutím k dynamice
 - 3.1.6 pneumokonióza uhlokopů s typickými rtg znaky
 - 3.1.7 pneumokonióza uhlokopů komplikovaná
 - 3.1.8 pneumokonióza uhlokopů ve spojení s tuberkulózou
- 3.2 *nemoci plic, pohrudnice nebo pobřišnice způsobené prachem azbestu*
 - 3.2.a azbestóza
 - 3.2.b hyalinóza pohrudnice s poruchou plicních funkcí
 - 3.2.c mezoteliom pohrudnice nebo pobřišnice
 - 3.2.d rakovina plic ve spojení s azbestózou nebo hyalinózou pleury
- 3.3 pneumokonióza způsobená prachem při výrobě a zpracování tvrdokovů
- 3.4 pneumokonióza ze svařování
- 3.5 nemoci dýchacích cest a plic způsobené vdechováním kobaltu, cínu, grafitu, gama oxidu hlinitého, berylia, antimonu nebo oxidu titaničitého
- 3.6 rakovina plic z radioaktivních látek
- 3.7 rakovina dýchacích cest a plic způsobená koksárenskými plyny
- 3.8 rakovina sliznice nosní nebo vedlejších dutin nosních (prach dřeva)
- 3.9 exogenní alergická alveolitida
- 3.10 *asthma bronchiale a alergická onemocnění horních cest dýchacích*
 - 3.10.1 asthma bronchiale
 - 3.10.2 jiná alergická onemocnění dýchacích cest
 - 3.10.3 kombinace asthma bronchiale a jiného alergického onemocnění dýchacích cest
- 3.11 bronchopulmonální nemoci způsobené prachem bavlny, lnu, konopí, juty, sisalu, cukrové třtiny

KAPITOLA IV.

Nemoci z povolání kožní

- 4.1 *nemoci kůže způsobené fyzikálními, chemickými nebo biologickými faktory*
 - 4.1.01 prof. dermatózy z alkálií
 - 4.1.02 prof. dermatózy z cementu
 - 4.1.03 prof. dermatózy z kyselin anorganických i organických
 - 4.1.04 prof. dermatózy z čisticích a kosmetických prostředků
 - 4.1.05 prof. dermatózy z organických rozpustidel
 - 4.1.06 prof. dermatózy z ropných výrobků
 - 4.1.07 prof. dermatózy z chrómu a jeho sloučenin
 - 4.1.08 prof. dermatózy z niklu a jeho slitin

- 4.1.09 prof. dermatózy z kovů, metaloidů a jejich sloučenin
- 4.1.10 prof. dermatózy z plastických hmot
- 4.1.11 prof. dermatózy z pryže, gumárenských chemikálií
- 4.1.12 prof. dermatózy z dehtu a jeho derivátů
- 4.1.13 prof. dermatózy z organických barviv
- 4.1.14 prof. dermatózy z léčiv
- 4.1.15 prof. dermatózy z dezinfekčních prostředků
- 4.1.16 prof. dermatózy z insekticidních látek a agrochemikálií
- 4.1.17 prof. dermatózy z ostatních organických chemických látek
- 4.1.18 prof. dermatózy z rostlin, potravin
- 4.1.19 prof. dermatózy z jiných biologických látek
- 4.1.20 prof. dermatózy z fyzikálních faktorů (mimo ionizující záření)

KAPITOLA V.

Nemoci z povolání přenosné a parazitární

5.1 *nemoci přenosné a parazitární*

- 5.1.01 virové hepatitidy
- 5.1.02 tuberkulóza (plicní i mimoplicní formy)
- 5.1.03 infekční mononukleóza a jiné EB virózy
- 5.1.04 onemocnění způsobené virem vaccinie
- 5.1.05 plané neštovice
- 5.1.06 spalničky
- 5.1.07 salmonelóza
- 5.1.08 zarděnky
- 5.1.09 svrab
- 5.1.10 epidemický zánět průšnic
- 5.1.11 růže (eryzipel)
- 5.1.12 pásový opar
- 5.1.13 střevní infekce způsobená yersinií enterocolitica
- 5.1.14 spála
- 5.1.15 bacilární úplavice
- 5.1.16 akutní zánět mandlí
- 5.1.17 impetigo a jiné infekce kůže a podkožního vaziva (pyodermie, ...)
- 5.1.18 virové respirační infekce s komplikacemi
- 5.1.19 břišní tyfus a paratyfus
- 5.1.20 bakteriální záněty plic (mycoplasmová pneumonie, ...)
- 5.1.21 infekční keratokonjunktivitidy a konjunktivitidy
- 5.1.22 legionářská nemoc
- 5.1.23 giardióza (lamblióza)
- 5.1.24 cytomegalovirová nemoc
- 5.1.25 střevní infekce způsobená campylobakterem
- 5.1.26 enterobióza
- 5.1.27 dermatofytóza
- 5.1.28 infekce s komplikacemi způsobené virem herpes simplex
- 5.1.29 jiné bakteriální střevní infekce
- 5.1.30 aspergilóza

- 5.1.31 parvovirová infekce
- 5.1.32 meningokokové infekce
- 5.1.33 virové střevní infekce
- 5.1.34 dávivý kašel
- 5.1.35 zavšivení
- 5.1.36 jiné mykobakteriózy
- 5.1.37 kandidóza
- 5.1.38 nemoci způsobené chlamydiemi
- 5.1.39 stafylokokové infekce

5.2 *nemoci přenosné ze zvířat na člověka buď přímo nebo prostřednictvím přenašečů*

- 5.2.01 dermatofytózy (trichofycie)
- 5.2.02 červinka (eryzipeloid)
- 5.2.03 toxoplazmóza
- 5.2.04 tularémie
- 5.2.05 leptospiróza
- 5.2.06 infekce způsobené chlamyda psittaci (ornitóza, psittakóza, ...)
- 5.2.07 jiné mykobakteriózy
- 5.2.08 giardióza (lamblióza)
- 5.2.09 toxokaróza
- 5.2.10 salmonelóza
- 5.2.11 lymeská nemoc (lymeská borrelióza)
- 5.2.12 virová encefalitida přenášená klíšťaty
- 5.2.13 listerióza
- 5.2.14 flegmóna a jiné místní infekce kůže a podkožního vaziva
- 5.2.15 horečka Q a jiné rickettsiózy
- 5.2.16 jiné virové infekce kůže a sliznic (erythema multiforme Hebrae, ...)
- 5.2.17 akariová dermatitida (dermatitida z roztočů)
- 5.2.18 nepravé kravské neštovice (hrboly dojičů)
- 5.2.19 svrab
- 5.2.20 tenióza
- 5.2.21 jiné nemoci způsobené chlamydiemi
- 5.2.22 impetigo a jiné infekce kůže a podkožního vaziva
- 5.2.23 jiné bakteriální střevní infekce (yersinia enterocolitica, ...)
- 5.2.24 tuberkulóza (plicní i mimoplicní formy)
- 5.2.25 jiné virové horečky přenášené komáry

5.3 *tropické nemoci přenosné a parazitární*

- 5.3.01 virové hepatitidy
- 5.3.02 giardióza (lamblióza)
- 5.3.03 chilemastixióza
- 5.3.04 amébóza
- 5.3.05 malárie
- 5.3.06 leishmanióza
- 5.3.07 virové infekce postihující CNS
- 5.3.08 askarióza
- 5.3.09 dengue

- 5.3.10 brucelóza
- 5.3.11 ankylostomóza
- 5.3.12 bacilární úplavice
- 5.3.13 trichuriáza
- 5.3.14 tuberkulóza (plicní i mimoplicní formy)
- 5.3.15 břišní tyfus a paratyfus
- 5.3.16 kokcidiodomykóza
- 5.3.17 schistosomóza (bilharzióza)
- 5.3.18 histoplazmóza
- 5.3.19 arbovirová horečka
- 5.3.20 toxoplazmóza
- 5.3.21 jiné protozoární střevní infekce
- 5.3.22 jiné bakteriální střevní infekce
- 5.3.23 salmonelóza
- 5.3.24 rickettsiózy
- 5.3.25 pedikulózy

KAPITOLA VI.

Nemoci z povolání způsobené ostatními faktory a činiteli

- 6.1.01 těžká hyperkinetická dysfonie
- 6.1.02 uzlíky na hlasivkách
- 6.1.03 těžká nedomykavost hlasivek
- 6.1.04 těžká fonastenie

*Systematická část platná od 1.1.2003***A. Zemědělství, myslivost, lesnictví**

- 01 Zemědělství, myslivost a související činnosti
- 02 Lesnictví a související činnosti

B. Rybolov a chov ryb

- 05 Rybolov, chov ryb a související činnosti

C. Těžba nerostných surovin

- 10 Těžba uhlí, lignitu a rašeliny
- 11 Těžba ropy, zemního plynu a související činnosti kromě průzkumných vrtů
- 12 Těžba a úprava uranových a thoriových rud
- 13 Těžba a úprava ostatních rud
- 14 Těžba a úprava ostatních nerostných surovin

D. Zpracovatelský průmysl

- 15 Výroba potravinářských výrobků a nápojů
- 16 Výroba tabákových výrobků
- 17 Výroba textilií a textilních výrobků
- 18 Výroba oděvů, zpracování a barvení
- 19 Činění a úprava usní, výroba brašnářských a sedlářských výrobků a obuvi
- 20 Zpracování dřeva, výroba dřevařských, korkových, proutěných a slaměných výrobků, kromě nábytku
- 21 Výroba vlákniny, papíru a výrobků z papíru
- 22 Vydavatelství, tisk a rozmnožování nahraných nosičů
- 23 Výroba koksu, jaderných paliv, rafinérské zpracování ropy
- 24 Výroba chemických látek, přípravků, léčiv a chemických vláken
- 25 Výroba pryžových a plastových výrobků
- 26 Výroba ostatních nekovových minerálních výrobků
- 27 Výroba základních kovů a hutních výrobků
- 28 Výroba kovových konstrukcí a kovodělných výrobků (kromě strojů a zařízení)
- 29 Výroba a opravy strojů a zařízení j.n.
- 30 Výroba kancelářských strojů a počítačů
- 31 Výroba elektrických strojů a zařízení j.n.
- 32 Výroba radiových, televizních a spojových zařízení a přístrojů
- 33 Výroba zdravotnických, přesných, optických a časoměrných přístrojů
- 34 Výroba motorových vozidel (kromě motocyklů), výroba přívěsů a návěsů
- 35 Výroba ostatních dopravních prostředků a zařízení
- 36 Výroba nábytku; zpracovatelský průmysl j.n.
- 37 Recyklace druhotných surovin

E. Výroba a rozvod elektřiny, plynu a vody

- 40 Výroba a rozvod elektřiny, plynu a tepelné energie
- 41 Shromažďování, úprava a rozvod vody

F. Stavebnictví

- 45 Stavebnictví

G. Obchod; opravy motorových vozidel a výrobků pro osobní potřebu a převážně pro domácnost

- 50 Obchod, opravy a údržba motorových vozidel; maloobchodní prodej pohonných hmot
- 51 Velkoobchod a zprostředkování velkoobchodu (kromě motorových vozidel)
- 52 Maloobchod, kromě motorových vozidel; opravy výrobků pro osobní potřebu a převážně pro domácnost

H. Ubytování a stravování

- 55 Ubytování a stravování

I. Doprava, skladování a spoje

- 60 Pozemní a potrubní doprava
- 61 Vodní doprava
- 62 Letecká a kosmická doprava
- 63 Vedlejší a pomocné činnosti v dopravě; činnosti cestovních kanceláří a agentur
- 64 Spoje

J. Finanční zprostředkování

- 65 Finanční zprostředkování kromě pojišťovnictví a penzijního financování
- 66 Pojišťovnictví a penzijní financování kromě povinného sociálního zabezpečení
- 67 Pomocné činnosti související s finančním zprostředkováním

K. Činnosti v oblasti nemovitostí a pronájmu; podnikatelské činnosti

- 70 Činnosti v oblasti nemovitostí
- 71 Pronájem strojů a přístrojů bez obsluhy, pronájem výrobků pro osobní potřebu a převážně pro domácnost
- 72 Činnosti v oblasti výpočetní techniky
- 73 Výzkum a vývoj
- 74 Ostatní podnikatelské činnosti

L. Veřejná správa a obrana; povinné sociální zabezpečení

- 75 Veřejná správa a obrana; povinné sociální zabezpečení

M. Vzdělávání

80 Vzdělávání

N. Zdravotní a sociální péče; veterinární činnosti

85 Zdravotní a sociální péče; veterinární činnosti

O. Ostatní veřejné, sociální a osobní služby

90 Odstraňování odpadních vod a odpadů, čištění města, sanační a podobné činnosti

91 Činnosti odborových, profesních a podobných organizací j.n.

92 Rekreační, kulturní a sportovní činnosti

93 Ostatní činnosti

P. Činnosti domácností

95 Činnosti domácností jako zaměstnavatelů domácího personálu

96 Činnosti domácností produkujících blíže neurčené výrobky pro vlastní potřebu

97 Činnosti domácností poskytujících blíže neurčené služby pro vlastní potřebu

Q. Exteritoriální organizace a instituce

99 Exteritoriální organizace a instituce

ZKRATKY NÁZVU KRAJŮ

HRA	Královéhradecký kraj
JHC	Jihočeský kraj
JHM	Jihomoravský kraj
KAR	Karlovarský kraj
LIB	Liberecký kraj
MSK	Moravskoslezský kraj
OLO	Olomoucký kraj
PAR	Pardubický kraj
PHA	Hl. m. Praha
PLZ	Plzeňský kraj
STC	Středočeský kraj
UST	Ústecký kraj
VYS	Vysočina
ZLI	Zlínský kraj

POMOCNÉ KÓDY K MKN 10

M.193	artróza ramene
M.194	artróza loktů
M.195	artróza kloubů ručních a zápěstních
M.776	epikondylitida uln. + rad.