

Zpráva NRL pro chřipku a NRL pro nechřipkové respirační viry 21.1. 2013

Souhrn:

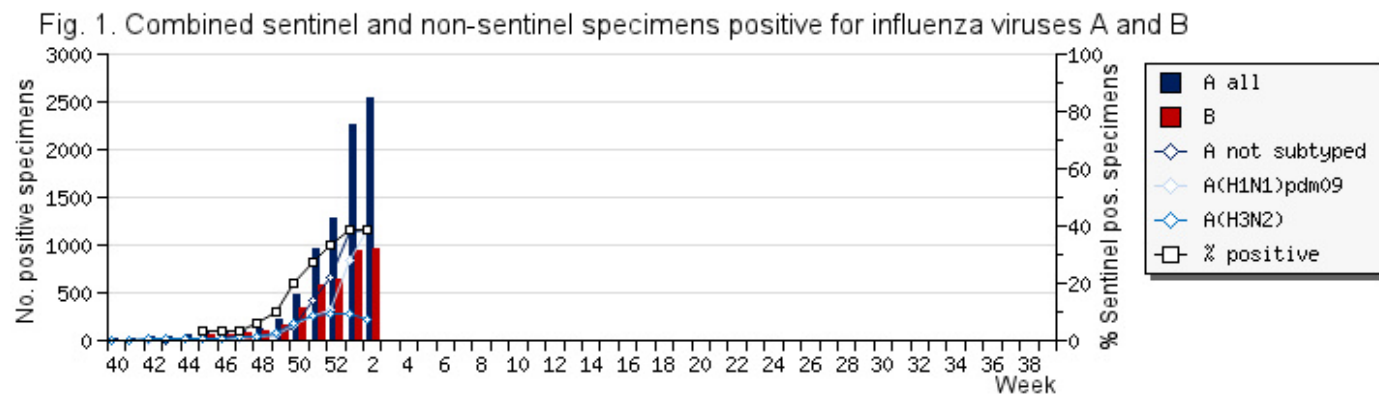
V Evropě dále roste počet států, které hlásí plošnou epidemii (vedle ČR Belgie, Dánsko, Francie, Německo, Island, Irsko, Lucembursko, Nizozemí, Norsko, Švédsko, Velká Británie). Nízký výskyt chřipky je doposud hlášen z východní Evropy.

V Evropě je etiologie smíšená, přičemž přetrvává rozdíl mezi sentinelovými a nesentinelovými výtěry, tedy mezi ambulantními a hospitalizovanými pacienty: zatímco v ambulantní sféře je podíl A i B stále vyrovnaný, stejně jako podíl H1 a H3, u hospitalizovaných pacientů převládá chřipka A subtypu H1N1.

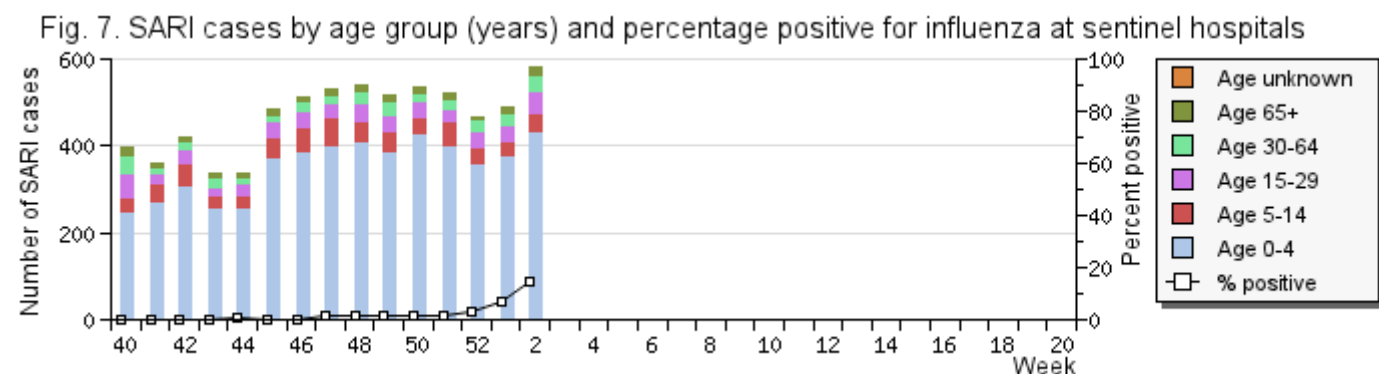
ČR eviduje další nárůst nemocných, komplikovaných případů infekce stejně jako úmrtí. K 18.1. bylo hlášeno 140 komplikovaných průběhů a 24 úmrtí.

Evropa/TESSy/Euroflu (ECDC, WHO-Euro)

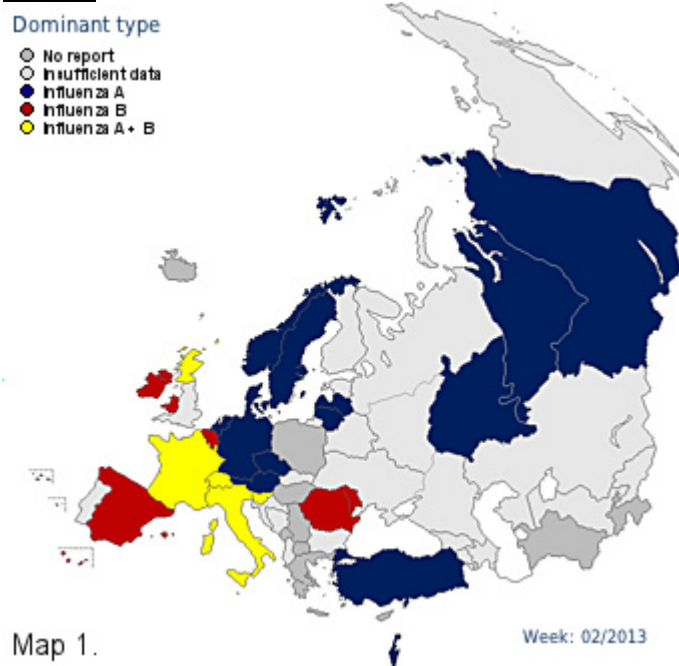
Celková nemocnost má stále vzestupný trend, ale nárůst je již – v porovnání s uplynulým (v tomto případě 1.KT) - o něco menší.



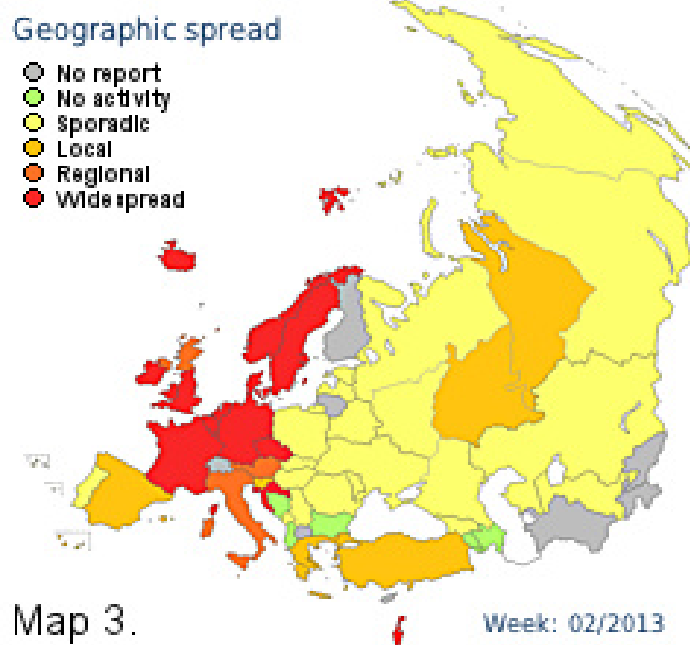
Zdroj: www.euroflu.org



Obr. 1



Obr. 2



Zdroj: www.euroflu.org

Situace v ČR:

ILI stouply celkově o 59,4%. Nárůst je evidován ve všech krajích s výjimkou Plzeňského a Karlovarského. Nejvyšší nárůst hlásil Pardubický kraj (+170.7%). Dynamika ARI je méně výrazná, vzestup je o 7,3% a v ČR dosahuje hodnoty 1493 případů na 100 000 obyvatel. Situaci lze hodnotit jako celoplošně probíhající epidemii chřipky na celém území republiky. Nejvyšší vzestup počtu nemocných s akutní respirační infekcí (+ 28%) je aktuálně evidován u školáků ve věkové skupině 6-14 let. K 18.1. bylo hlášeno 140 komplikovaných průběhů a 24 úmrtí.

Souhrnné počty případů prokázané chřipky A a B do TESSy (úhrnné údaje ze všech hlásících států)

	2. KT/2013 sentinel	2. KT/2013 nesentinel	sezóna sentinel	sezóna nesentinel
A	274	2015	991	6654
H1	139	903	444	2266
H3	77	73	402	951
nesubtypováno	58	1039	145	3437
B	247	659	1111	2679
Victoria	4	6	19	24
Yamagata	25	37	104	332
linie neurčena	218	616	988	2323
TOTAL flu	521	2674	2102	9333

ZDROJ: www.ecdc.europa.eu

MUDr Martina Havlíčková, CSc
NRL pro chřipku
SZÚ