

## Situace v Evropě - poslední zpráva je za 51. KT

### Souhrnné informace je možné najít

- WHO website: <https://www.who.int/emergencies/diseases/novel-coronavirus-2019>
- ECDC website: <https://www.ecdc.europa.eu/en/novel-coronavirus-china>

### Situace v ČR

NRL v rámci surveillance vyšetřila 2 vzorky s jedním záchytem lidských rhinovirů, Ve spolupracujících laboratořích bylo vyšetřeno celkem 55 materiálů a pouze v jednom případě detekován rhinovirus. V žádném z těchto materiálů nebyl detekován virus chřipky.

### WGS: SARS- CoV-2

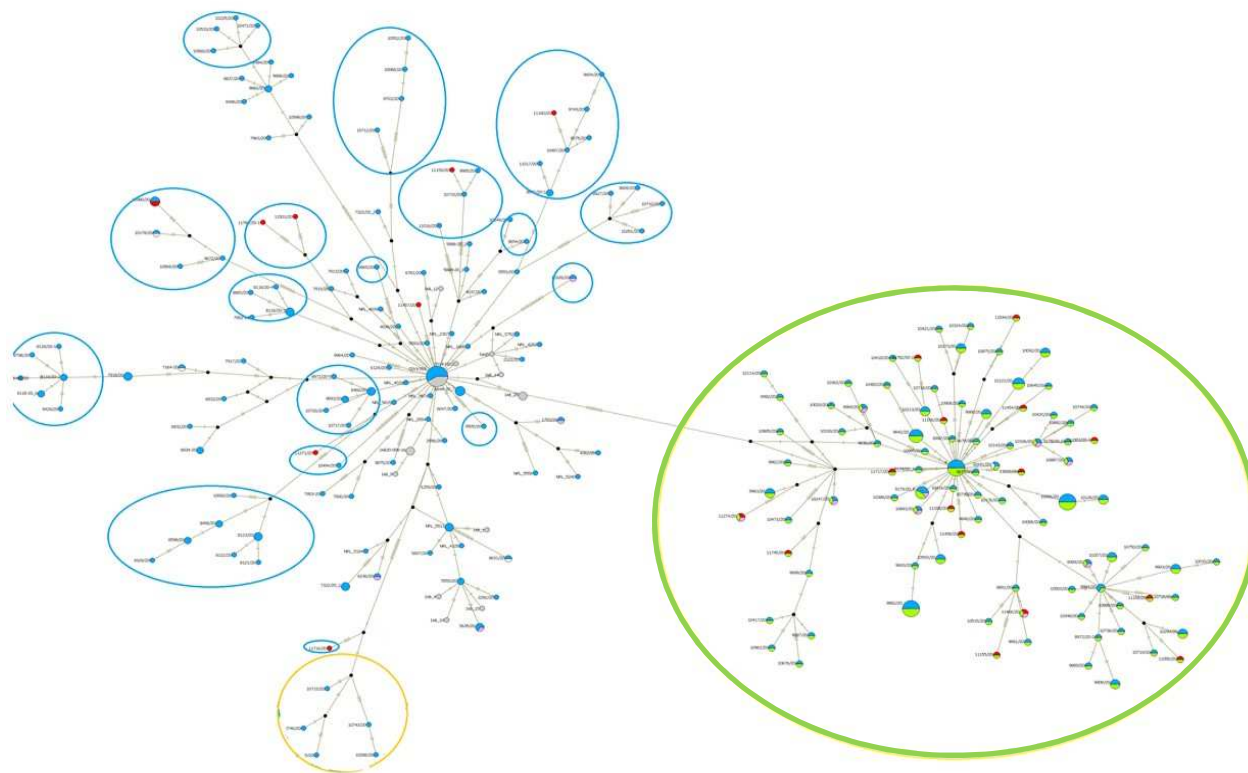
Za ČR bylo uveřejněno v GISAID databázi celkem 282 celogenomových sekvencí (WGS), 31 z nich spadá do prvních dvou listopadových týdnů roku 2020. Sedmnáct z těchto sekvencí nese H69, V70 delecí a N439K substituci. V rámci této varianty jsme zachytili 107 WGS. Pět WGS spadá do varianty 20A.EU2, žádná do varianty 20A.EU1, byť jedna sekvence nese mutaci A222V. Žádná ze sekvencí nespadá do varianty VUI 202012/01 (tedy 20B.YV1) nebo 501.V2 (20C. 501Y.V2).

Dle údajů v médiích zachytila Slovenská republika novou variantu, snad spadající do VUI 202012/01 (<https://www.novinky.cz/koronavirus/clanek/mutace-koronaviru-se-potvrdila-take-na-slovensku-40346843>). Nicméně v rámci Slovenska je k 5. lednu uveřejněno 37 WGS, přičemž 8 z nich patří do nové subvarianty 20A.EU2, záchyt je datován od října 2020. Pouze 3 WGS z listopadových materiálů nesou v ČR většinově zastoupenou variantu charakterizovanou delecí histidinu a valinu na pozici 69 a 70, která je rovněž doprovázená substitucí argininu za lysin na pozici 439 (vazebné místo). Žádná ze zveřejněných sekvencí nespadá do varianty VUI 202012/01 nebo 501.V2, která je typická pro Velkou Británii, respektive JAR. Rovněž nebyly prokázány varianty 20A.EU1 nebo jiné sledované materiály.

Ukrajina publikovala celkem 61 WGS, přičemž pouze 12 z nich lze datovat do měsíců říjen a listopad. Žádná z 61 sekvencí nespadá do variant VUI 202012/01, 501.V2, 20A.EU1 či 20A.EU2, a nenesou žádnou ze sledovaných mutací.

Obr. Haplotype network analýza 282 WGS

Modře vyznačeny sekvence získané od září do listopadu, zeleně varianta charakterizovaná H69V70del a N439K, žlutě varianta 20A.EU2



Závěr: Kromě SARS-CoV-2, který se v rámci intenzivnějšího šíření více diverzifikuje, stále cirkulují především rhinoviry

Zpracovala:

RNDr. Helena Jiřincová, NRL pro chřipku a nechřipková respirační virová onemocnění