

# POŠKOZENÍ ORGÁNŮ UŽÍVÁNÍM ALKOHOLU

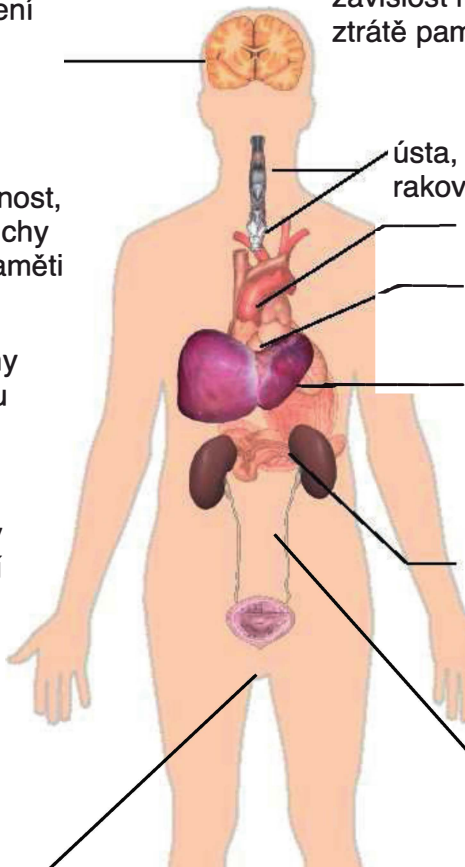
Alkohol je droga

mozek – poškození

závislost na alkoholu vede ke ztrátě paměti

Wernickeho encefalopatie- zmatenost, netečnost, třes závratě, poruchy zraku, poruchy paměti

psychické poruchy  
touha po alkoholu  
podrážděnost  
úzkost, deprese  
poruchy spánku  
halucinace, bludy  
asociální chování



ústa, průdušnice, jícen  
rakovina

chudokrevnost

srdce - poškození  
srdeční svaloviny

cirhóza jater- tvrdnutí,  
žloutenka, otrava  
amoniakem, rakovina

žaludek- chronický  
zánět

slinivka břišní –  
zánět, diabetes  
2. typu

tlusté střevo –  
rakovina

impotence  
zmenšení varlat a penisu  
snížená plodnost

obezita  
1 gram etanolu = 30 KJ  
2x více než sacharidy  
podvýživa u alkoholiků

# POŠKOZENÍ ORGÁNŮ UŽÍVÁNÍM ALKOHOLU

Alkohol je droga

závislost na alkoholu vede ke ztrátě paměti

mozek – poškození

Wernickeho encefalopatie-  
zmatenost, netečnost, třes  
závratě, poruchy zraku  
poruchy paměti

rakovina prsu

psychické poruchy  
touha po alkoholu  
podrážděnost  
úzkost, deprese  
poruchy spánku  
halucinace, bludy  
asociální chování

poruchy menses  
v těhotenství poškození  
plodu, potrat  
nedonošené děti mají  
srdeční vady

ústa, průdušnice, jícen  
rakovina

chudokrevnost

srdce - poškození  
srdeční svaloviny

cirhóza jater- tvrdnutí,  
žloutenka, otrava  
amoniakem

žaludek- chronický  
zánět

slinivka břišní –  
zánět, diabetes  
2. typu

tlusté střevo -  
rakovina

obezita

1 gram etanolu = 30 KJ  
2x více než sacharidy  
podvýživa u alkoholiček

