

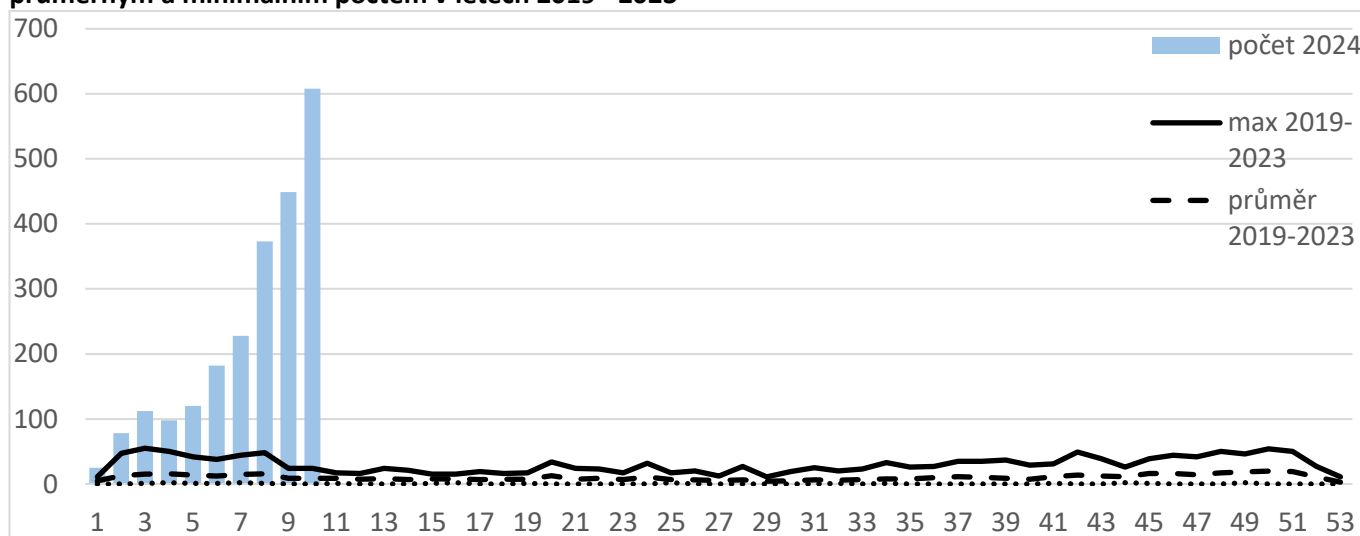
## Pertuse (černý kašel), dg. A37.0 v ČR od 1. 1. 2024 do 10. 3. 2024

- do ISIN bylo v období od 1. 1. 2024 do 10. 3. 2024 nahlášeno celkem 2273 případů pertuse
- z toho v 10. kalendářním týdnu bylo evidováno 608 nových případů; *tabulka č. 1, graf č. 1.*

Tabulka č. 1. – Pertuse, ČR, počet případů celkem a počet hlášených případů v kalendářním týdnu

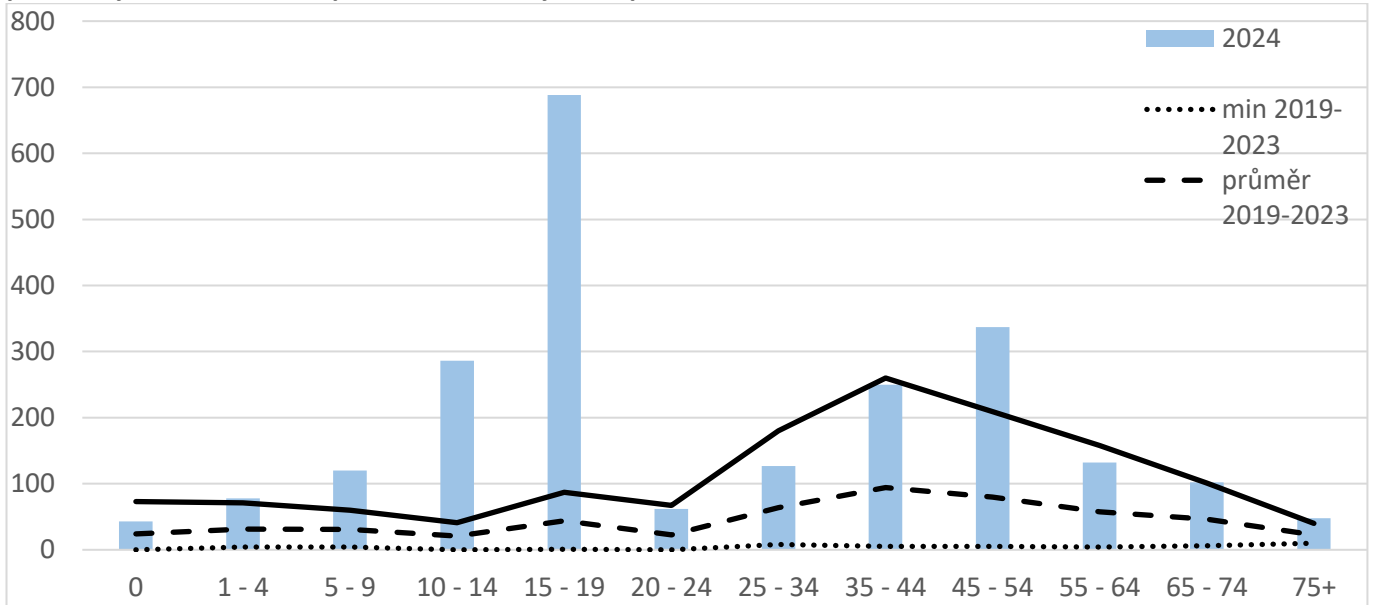
hlášení v roce 2024	kalendářní týden	kumulativní počet od 1.1.2024	hlášeno poslední týden
k 7.1.	1.	25	25
k 14.1.	2.	103	78
k 21.1.	3.	215	112
k 28.1.	4.	313	98
k 4.2.	5.	433	120
k 11.2.	6.	615	182
k 18.2.	7.	843	228
k 25.2.	8.	1216	373
k 3.3.	9.	1665	449
k 10.3.	10.	2273	608

Graf č. 1 – Pertuse, ČR, počet případů hlášených za kalendářní týdny roku 2024 v porovnání s maximálním, průměrným a minimálním počtem v letech 2019 - 2023

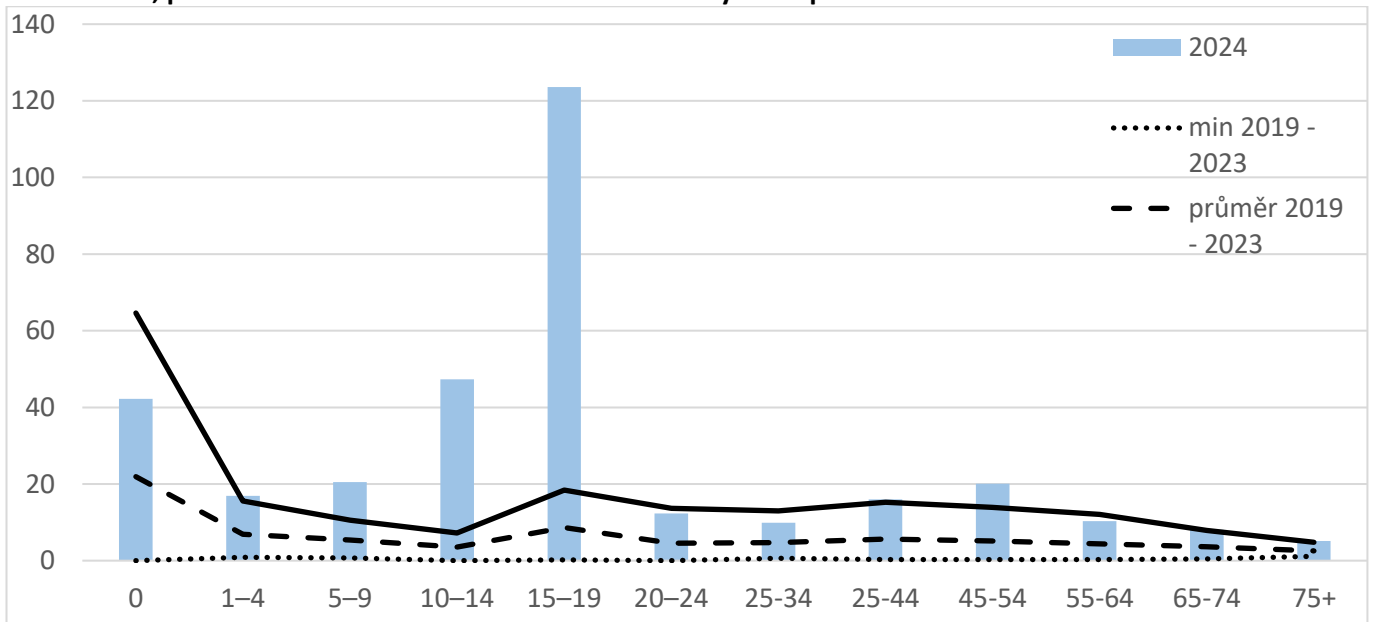


- Onemocnění se vyskytuje ve všech věkových skupinách; graf č. 2.
- Onemocnění se vyskytuje ve věku 0 – 96 let, medián věku je 33 let.
- U dětí do jednoho roku života je v roce 2024 hlášeno již 43 případů onemocnění pertusí.
- Nejvíce případů onemocnění i nejvyšší nemocnost je ve věkové skupině 15 -19 let.; graf č. 2, graf č. 3.

**Graf č. 2 – Pertuse, ČR, počty případů ve věkových skupinách hlášených v roce 2024 v porovnání s maximálním, průměrným a minimálním počtem ve věkových skupinách v letech 2019 - 2023**

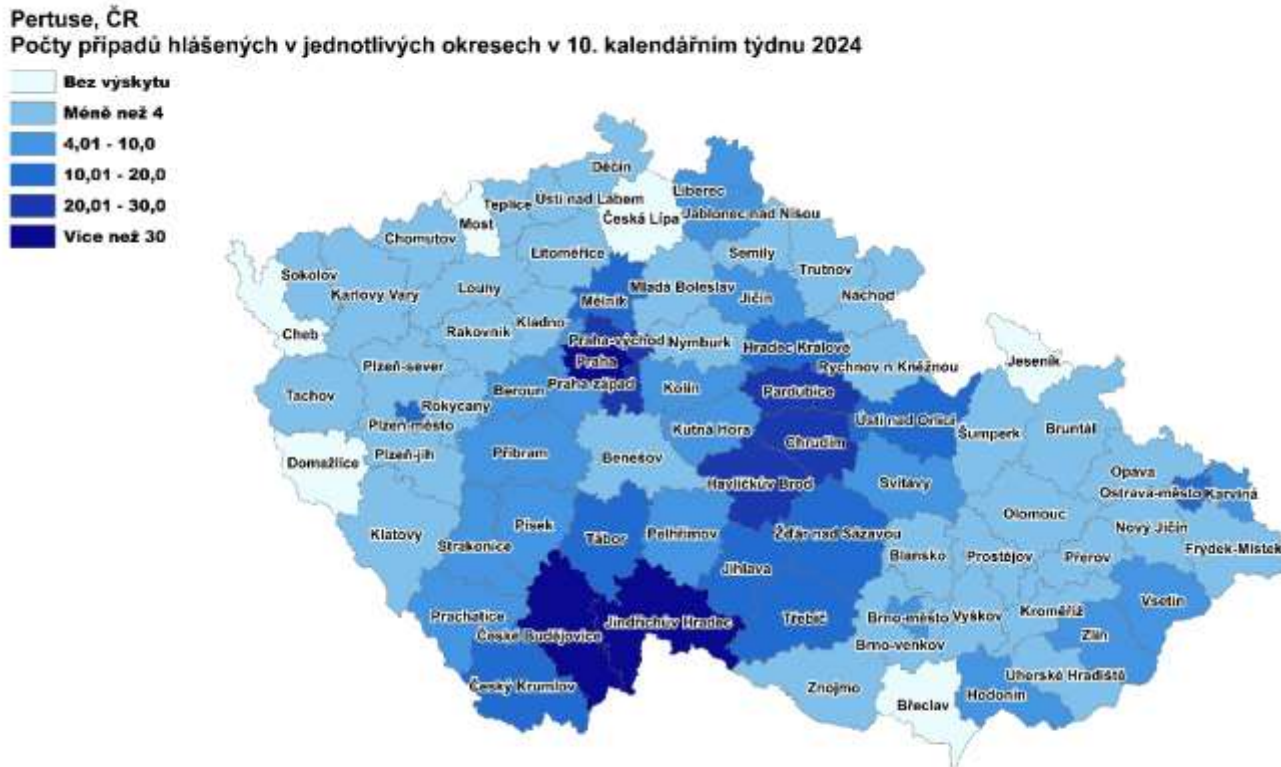


**Graf č. 3 – Pertuse, ČR, nemocnost na 100 tis obyvatel ve věkových skupinách v roce 2024 v porovnání s maximální, průměrnou a minimální nemocností ve věkových skupinách v letech 2019 - 2023**

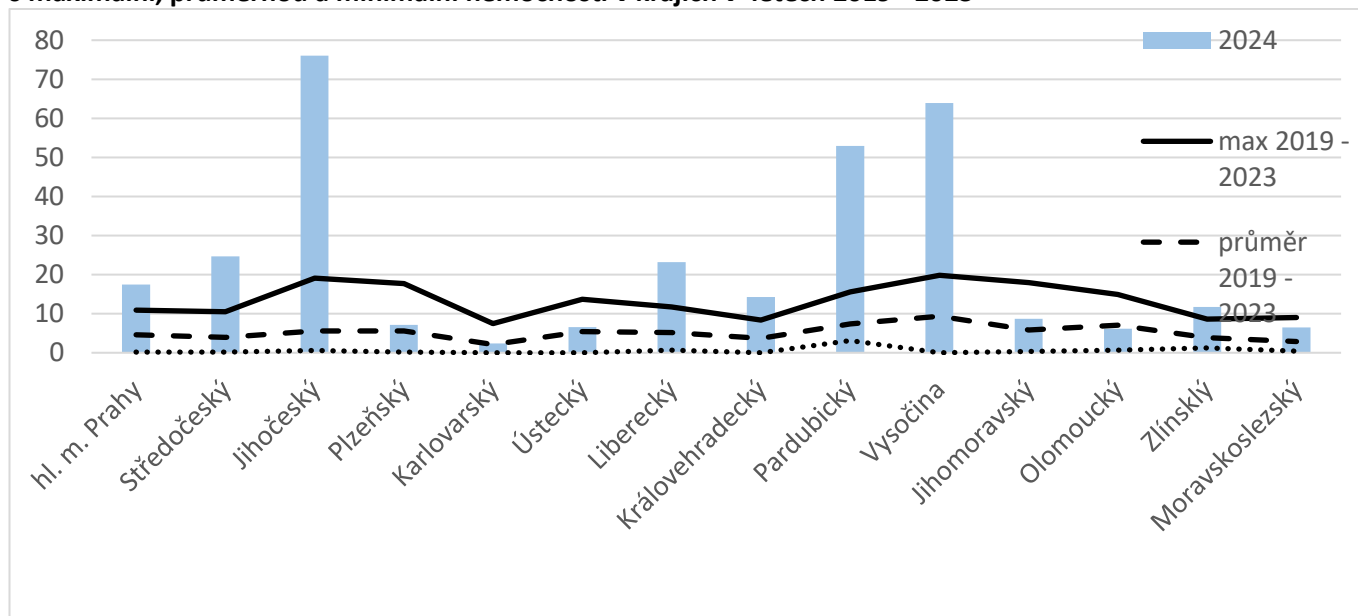


- Nejvíce případů pertuse v roce 2024 hlásí kraje: Jihočeský (496x) a Středočeský (355x), následuje Vysočina (329x) a Pardubický (280x), nejméně případů hlásí Olomoucký (39x) a Karlovarský (7x); *kartogram č. 1*
- Nejvyšší nemocnost do 10. kalendářního týdne je v krajích: Jihočeský, Vysočina, Pardubický; *graf č. 4.*
- Kraje, které v tomto týdnu zaznamenaly nejvyšší nárůst počtu případů, jsou: Plzeňský (z 1 př na 25 př.), Moravskoslezský (o 200 %), Středočeský (o 108 %); *tabulka č. 2*

**Kartogram č. 1 - Pertuse, ČR, počty případů hlášených v jednotlivých okresech v 10. kalendářním týdnu 2024**



**Graf č. 4 – Pertuse, ČR nemocnost na 100 tis obyvatel v jednotlivých krajích v roce 2024 v porovnání s maximální, průměrnou a minimální nemocností v krajích v letech 2019 - 2023**



Tabulka č. 2 – Pertuse, ČR, počty případů hlášených v jednotlivých kalendářních týdnech z krajů

KRAJ/2024	1. k.t.	2. k.t.	3. k.t.	4. k.t.	5. k.t.	6. k.t.	7. k.t.	8. k.t.	9. k.t.	10. k.t.
hl. m. Prahy	6	11	22	12	7	31	20	30	38	60
Středočeský	4	14	36	23	28	30	33	42	47	98
Jihočeský	3	10	13	16	18	39	68	79	111	139
Plzeňský	0	0	2	2	1	3	0	9	1	25
Karlovarský	1	0	0	1	0	1	0	0	2	2
Ústecký	1	0	3	2	3	7	4	5	11	17
Liberecký	1	3	3	3	2	8	10	36	20	18
Královehradecký	1	1	0	1	4	1	7	18	20	26
Pardubický	4	8	4	13	21	24	32	55	55	64
Vysočina	4	16	14	7	24	16	37	62	73	76
Jihomoravský	0	8	4	6	5	3	5	18	32	25
Olomoucký	0	5	2	3	0	7	2	5	7	8
Zlínský	0	1	3	6	1	2	6	7	22	20
Moravskoslezský	0	1	6	3	6	10	4	7	10	30
<b>CELKEM v k.týdnu/2024</b>	<b>25</b>	<b>78</b>	<b>112</b>	<b>98</b>	<b>120</b>	<b>182</b>	<b>228</b>	<b>373</b>	<b>449</b>	<b>608</b>

KRAJ/2024	1. k.t.	2. k.t.	3. k.t.	4. k.t.	5. k.t.	6. k.t.	7. k.t.	8. k.t.	9. k.t.	10. k.t.	CELKEM v kraji/ČR
hl. m. Prahy	6	11	22	12	7	31	20	30	38	60	237
Středočeský	4	14	36	23	28	30	33	42	47	98	355
Jihočeský	3	10	13	16	18	39	68	79	111	139	496
Plzeňský	0	0	2	2	1	3	0	9	1	25	43
Karlovarský	1	0	0	1	0	1	0	0	2	2	7
Ústecký	1	0	3	2	3	7	4	5	11	17	53
Liberecký	1	3	3	3	2	8	10	36	20	18	104
Královehradecký	1	1	0	1	4	1	7	18	20	26	79
Pardubický	4	8	4	13	21	24	32	55	55	64	280
Vysočina	4	16	14	7	24	16	37	62	73	76	329
Jihomoravský	0	8	4	6	5	3	5	18	32	25	106
Olomoucký	0	5	2	3	0	7	2	5	7	8	39
Zlínský	0	1	3	6	1	2	6	7	22	20	68
Moravskoslezský	0	1	6	3	6	10	4	7	10	30	77
<b>CELKEM v k.týdnu/2024</b>	<b>25</b>	<b>78</b>	<b>112</b>	<b>98</b>	<b>120</b>	<b>182</b>	<b>228</b>	<b>373</b>	<b>449</b>	<b>608</b>	<b>2273</b>

Zdroj dat: ISIN, ČSÚ

Zpracoval: SZÚ odd. EPI a OB