

# 11TH GLOBAL HEALTHY WORKPLACE SUMMIT

[www.globalhealthyworkplace.org](http://www.globalhealthyworkplace.org)

## Good Health is Good Business

University of Northampton  
Northamptonshire  
England, UK

30th August - 1st  
September 2023



GLOBAL CENTRE FOR  
HEALTHY  
WORKPLACES

**BOOK NOW**



JANA ZÓNOVÁ, MARTINA VRTALOVÁ

# 11th GLOBAL HEALTH WORKPLACE SUMMIT

---



30. srpen – 1. září 2023

Účast – přes 100 zástupců z 22 zemí

Hlavní cíl – spojit dohromady podniky a organizace, aby se učili od nejlepších v oboru a podnikaly kroky ke zlepšení bezpečnosti práce, zdraví a pohody na pracovišti.

# Prof. Carol Mary Black

---



„Globální události urychlily tempo změn v pracovních postupech. Špatné řízení lidí vede k nezdravému pracovnímu prostředí, které podle studií stojí světovou ekonomiku 8,8 bilionu dolarů, tj. 9 % HDP“.

Citovala práci Richarda Donkina, podle jehož vize budoucnosti již z roku 2010 se bude stále více prolínat práce doma a v kanceláři, pracovníci budou chtít větší samostatnost, emoční inteligence bude stejně důležitá jako technické zvládnutí. Zdraví a pohoda pracovníků budou mít zásadní význam pro úspěch firmy.

Prof. Carol Mary Black

---

# Berry Crisp, Marketing Director for the Global Centre for Healthy Workplaces

---

„Přidanou hodnotou všech těchto setkání jsou příklady organizací, které jsou průkopníky v oblasti podpory zdraví a pohody na pracovišti. Tyto organizace skutečně mění životy svých zaměstnanců a nastavují nový standard toho, co znamená být zdravým pracovištěm. Nápady a poznatky, které bývají sdíleny, pomáhají dalším organizacím po celém světě vytvářet zdravější, bezpečnější a produktivnější pracoviště.“



# GLOBAL HEALTHY WORKPLACE AWARDS

---

Certifikace umožňuje zaměstnavatelům srovnávat své programy s celosvětovým standardem.

Program podpory zdraví a zdravého životního stylu klade důraz na univerzální význam i přizpůsobivost místním podmínkám a prokazuje, že se zaměstnavatel zaměřuje na podporu bezpečného a zdravého pracovního prostředí a zdraví svých zaměstnanců.

# Global Healthy Workplace Certification



1. Malé a střední podniky s méně než 500 zaměstnanci;
2. Velké podniky s více než 500 zaměstnanci, kteří provozují programy na jednom místním pracovišti;
3. Nadnárodní společnosti - zaměstnavatelé se zaměstnanci v různých zemích.

Úspěšní žadatelé obdrží globální certifikát „Zdravé pracoviště“, a to na 2 roky.

Automaticky jsou zařazeni do každoročního programu Global Healthy Workplace Awards.

# AWORDS FINALISTS

---

**MARS**







- 
- Rumunský poskytovatel mobilních a webových vývojových služeb;
    - 80 zaměstnanců, více než 40 % členů týmu jsou ženy;
  - Program zdravého pracoviště se skládá z několika iniciativ zavedených tak, aby zaměstnanci vykonávali svou práci ve zdravém a bezpečném prostoru;
  - Nabízí se flexibilní pracovní dobu - každý si může upravit čas začátku a konce pracovního dne;
    - Pracovní model je hybridní – každý člen týmu může pracovat z kanceláře nebo z domova. Office má prostorný dvorek s navrženými místy pro klidné chvíle a je vhodný pro domácí mazlíčky;
    - Vedení podporuje silnou kulturu a zakládá si na objektivní zpětné vazbě;
  - Společnost investuje do podpory a organizování zelených iniciativ, které přispívají k tomu, aby společnost byla udržitelnější a zaměstnanci byli ohleduplnější k životnímu prostředí.



---

### Probíhá řada dalších aktivit

- Kurzy jógy offline nebo online;
- Wellness program pro členy týmu;
  - Předplatné knihy – knihovna;
- Profesní a osobní rozvoj prostřednictvím různých výukových programů, konferencí a školení;
  - Pravidelné týmové akce pro lidi, aby se spojili mimo pracovní dobu;
- Dárky pro zvláštní příležitosti (narozeniny, pracovní výročí, svátky, onboarding);
  - Soukromé zdravotní pojištění;
- Sportovní výhody zahrnují předplatné do posilovny nebo pokrývají náklady na další sportovní aktivity, jako jsou např. maratony.

FUNDAÇÃO COPEL



- 
- Brazilská nadace působící v oblasti sociálního zabezpečení a sociální pomoci, založená v roce 1971;
    - 200 zaměstnanců;
  - Vzhledem k charakteru činnosti je hlavním mottem a posláním „Žít déle a žít lépe“;



- V tomto směru tomu není jinak ani u zaměstnanců
- Lídři jsou s tímto cílem ztotožnění
  - Pro organizaci je důležité fyzické, duševní a finanční zdraví
    - Hybridní pracovní prostředí
  - Všechny zdravotní programy jsou rozšířeny na pracovníky a jejich rodinné příslušníky
    - Výrazné doplňkové penzijní spoření





## Abbott Global

115,000  
PEOPLE

135  
YEARS IN BUSINESS

160+  
COUNTRIES

## Abbott Brazil

2,800  
PEOPLE

85+  
YEARS IN BUSINESS

2  
PLANTS

3  
COMMERCIAL SITES



- 
- Integrovaná strategie programů ochrany zdraví při práci, primární zdravotní péče a wellness programů byla zavedena v roce 2020

### **Primární cíle společnosti jsou**

- Zpřístupnění kliniky primární péče s cílem zlepšit dostupnost zaměstnanců k lékařské péči, lékařskému dohledu a léčbě chronických onemocnění. Klinika zároveň slouží jako brána k současným a novým programům zdraví/wellness a rozvíjejí péči o sebe
  - Zvýšení povědomí zaměstnanců o rizicích práce a vlivu na jejich zdraví
    - Zlepšení kvality života zaměstnanců a optimalizovat náklady
- Využívání nových technologií k poskytování primární péče – telemedicína



- 
- Program „Plný život“ přináší zaměstnancům stejnou kulturu péče jakou mají akcionáři;
  - Společnost vyčlenila poměrně velký počet vedoucích pracovníků, kteří mají na starost nepřetržitou péči o kliniku;
  - Projekt „Fit to work“ v oblasti ochrany zdraví při práci a pomáhá zaměstnancům osvojit si zdravější chování, zlepšit angažovanost pro zdraví a pohodu obecně prostřednictvím rozvoje sebepéče.



---

## Pracovní prostředí

- Home office, flexibilní pracovní doba, politika krátkého pátku, volný den narozenin, program pro nastávající maminky, možnost využití 6 měsíčního neplaceného volna;
- Zasedací místnosti vedeny v uvolněnějším stylu (křesla, pohovky), telefonní budky, pohodovou kojící místnost, kolárnu, masážní místnost, relaxační prostory, pravidelné masáže pro zaměstnance, venkovní prostory upravené k práci;
- Masáže na místě práce, odměny na konci roku (dárokové karty pro rodinu, poukazy na hračky pro děti do 12 let), globální vzdělávací kanál, kanál kariérního rozvoje, dotace na léky (sleva 30 %);
- Environmentální hodnocení pracoviště – ročně se hodnotí osvětlením a hluk, kvalita vzduchu každých 6 měsíců;
  - Všechny prostory jsou nekuřácké.





---

## Fyzická aktivita

- 12 týdnů cvičení s firemním trenérem a firemní běh – podpora aktivního běhu během víkendů, procházek a cvičení;
- 12 týdenní program, který motivuje zaměstnance, aby opustili sedavý způsob života nebo zintenzivnili své fyzické aktivity;
  - Dotace na tělocvičny a pohybové aktivity
- Podpora fyzické aktivity výrazným značením schodišť namísto výtahů.

## Zdravá výživa

- Značení menu
- Webináře a školení – výživová doporučení, BMI;
  - Recepty, vide a informace;
- Komunikace na interních kanálech – naučit zaměstnance, jak identifikovat zdravé potraviny, získat znalosti pro správné rozhodování





## Den zdraví zaměřený na Diabetes

2,5 % nově potvrzených mezi testovanými

4 konzultace během roku

91,3 % zaměstnanců s diabetem pod kontrolou



---

## Psychosociální rizika

- Vedení a školení zaměstnanců – kaskádová strategie školení - od majitele až po manažery, od vedení po zaměstnance;
- Komunikace k zaměstnancům – zasílány emaily o duševním zdraví jednou za dva týdny se sebehodnocením, tipy a doporučeními;
- Koordinována péče – klinika integrované primární péče slouží jako brána pro přístup ke koordinované péči, screeningu a doporučení vlastnímu týmu psychologů;
  - Hodnocení duševního zdraví – cílem je identifikovat krizové a rizikové situace a jednat;
- Podpora duševního zdraví – webové semináře, kampaně, psychosociální podpora, biofeedback pro zvládání stresu a mindfulness.



tlc HEALTHCARE



---

Posláním společnosti je být lídrem v inovativní a integrované zdravotní péči, která je známá tím, že poskytuje komunitám blahobyt.

Zdraví, pohoda a bezpečnost zaměstnanců, obyvatel, studentů, uživatelů služeb, pacientů, dobrovolníků a komunit jsou základem, na kterém je organizace postavena.



tlc HEALTHCARE

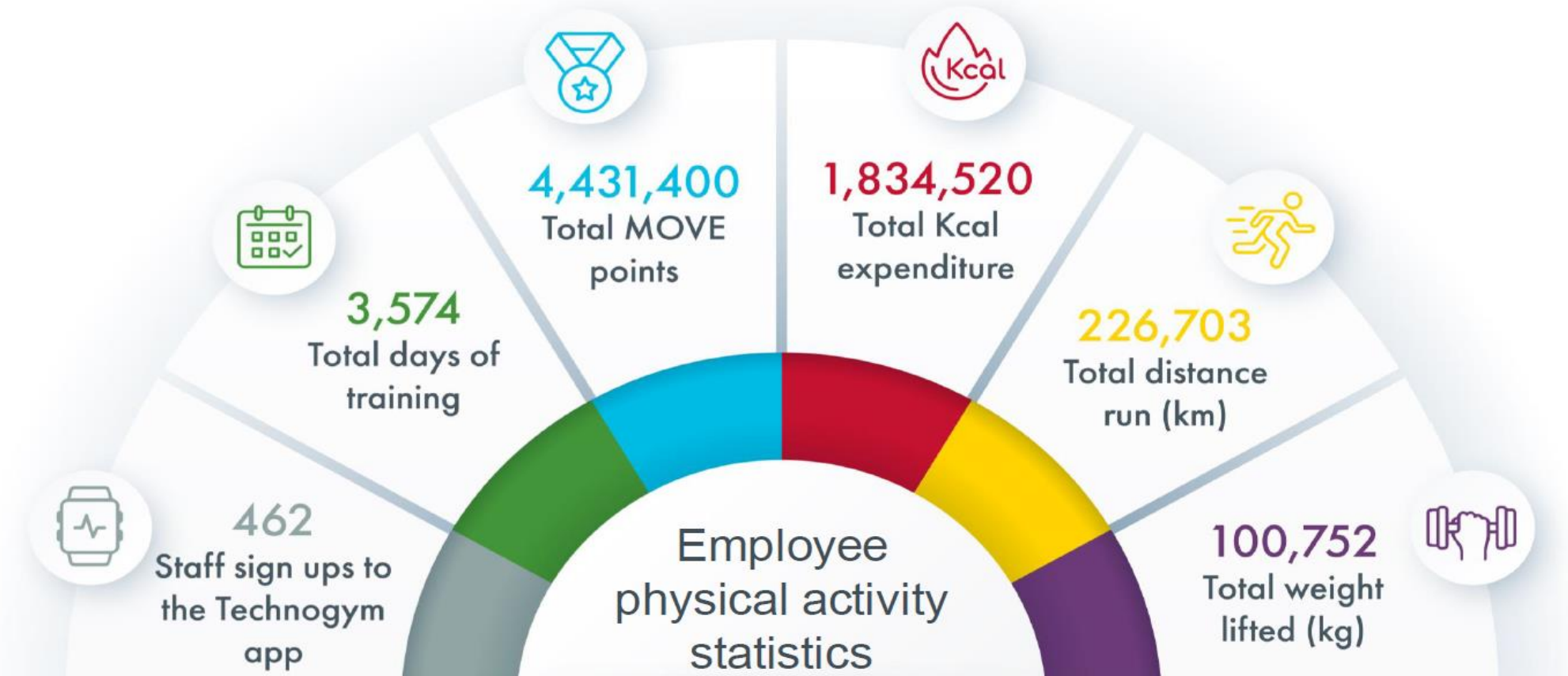


---

TLC Healthcare se zavázala poskytovat a udržovat bezpečné a zdravé pracovní prostředí pro své lidi.

- Zapojovat zaměstnance do programů podpory zdraví a zdravého životního stylu;
  - Proaktivně minimalizovat rizika bezpečnosti a ochrany zdraví při práci;
  - Společné řízení rehabilitace a návratu do práce při zranění zaměstnanců;
- Každoroční program „100 dní zdraví“, který se stal nedílnou součástí kalendáře zaměstnanců. Program je naplánován vždy na zimní měsíce, má za cíl zlepšit emocionální, duševní, fyzickou a sociální pohodu zaměstnanců;
- Očkovací programy a screeningové protokoly pro všechny zaměstnance – chřipka, Covid;
  - Výroční konference vedení se zaměstnanci.

# TLC 100 Days of Health





tlc HEALTHCARE



## Aktivity a cílení podpora zaměstnanců

### Mysl

Poradenství  
Wellbeing týmy  
Vzdělávání a profesní rozvoj  
Placené rodinné dovolené  
Placená rodičovská dovolená  
Mental Health programy  
Programy rozvoje vedení

### Tělo

Týmy pro pohodu  
Firemní zdravotní plán  
Očkování zdarma  
Podpora dárcovství krve

### Duše

Wellbeing  
Finanční poradenství  
Pomoc v případě závažných  
onemocnění a zranění  
Programy odměn a uznání  
Doporučení zaměstnance/manažera  
Bonusy za získání nového  
zaměstnance





---

Tata Consultancy Services je organizace poskytující IT služby, poradenství a obchodní řešení s více než 600 000 zaměstnanci po celém světě, největší mezinárodní obchodní konglomerát Indie

154 národností      35,8 % žen

Vize integrované iniciativy TCS Wellbeing zahrnuje

- Vytváření holistické iniciativy v oblasti životního stylu, která je navržena tak, aby podporovala odolnou, a tedy zdravější mysl, tělo a ducha;
  - Programy se zaměřením na fyzické, emocionální, společenské, osobní a komunitní intervence v oblasti zdraví a pohody na pracovišti.



- 
- To se děje prostřednictvím principů pozitivní psychologie, která podporuje pozitivní emoce, angažovanost, vztahy, význam, úspěch a pohodu;
    - Klíčovými oblastmi, na které se zaměřují iniciativy zdravějšího životního stylu a pohody, jsou fyzické zdraví, jóga, fitness a výživa, duševní a emocionální zdraví, osobní bezpečnost, finanční zdraví a účel a angažovanost;
  - Klíčovými faktory jsou různorodá zaměření na potřeby zaměstnanců, dostupnost, spolupráce, vzájemná podpora a povědomí. Cílem je vytvořit kulturu, ve které si budou zaměstnanci moci moudře vybírat z nabídky a občas se jen popostrčí ke zdravějším volbám;
    - Motto celé společnosti „Stavíme na víře“.



## Zaměření na individuálnost

Rozlišné pracovní výkony  
Chronické fyzické zdraví  
Chronická závažná duševní  
onemocnění  
Přístup v různých jazycích  
Citlivost k různým kulturám

Podpora a povědomí  
24/7 poradenská linka pomoci  
Odborníci – lékaři, psychiatři,  
fyzioterapeuti, odborníci na výživu  
Živá vide a podcasty  
Webináře  
Maily, chaty, blogy a příběhy  
Podpora týmu sociální péče o  
zaměstnance

Spolupráce  
HR  
Pohodové týmy  
Tým sociální spolupráce  
Tým rozvoje talentů  
Více spojení, větší dopad!

360° přístup k pohodě

Tým krizového řízení  
HR spojuje  
Lékařská linka první pomoci  
Schránka důvěry  
Proaktivní přístup k řešení problémů



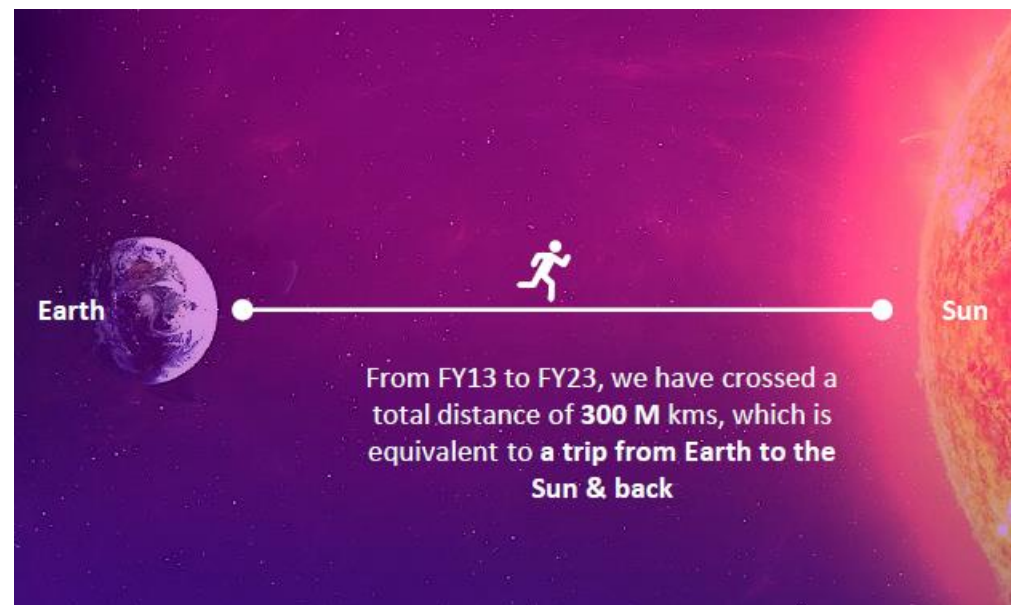
## Zdraví jednotlivci pro zdraví organizace

### Motivace zaměstnanců k pohybu

- Ergonomie pracoviště;
- Interní fitness kalkulačky založené na aplikaci;
- Tělocvična na pracovišti a výživoví poradci;
  - Zájmové kluby.

### Dopad

63 600 aktivních běžců zaznamenalo fyzickou aktivitu odpovídající uběhnutí 36 milionů kilometrů.





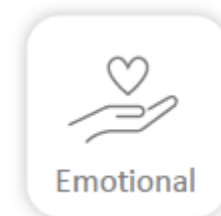
První korporace, která se stala přidruženým centrem  
asociace jógy

### Nabídka

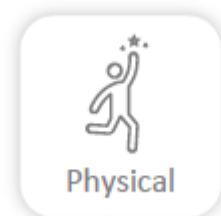
Denní jóga, Jógová terapie, Mistrovství jógy  
Individuální poradenství  
Výzva Pozdrav slunci  
Wellness pobyty spojené s jógou

### Dopad

5,26 milionu minut cvičení jógy  
Do jógy se zapojilo 94 528 zaměstnanců, rodin a přátel



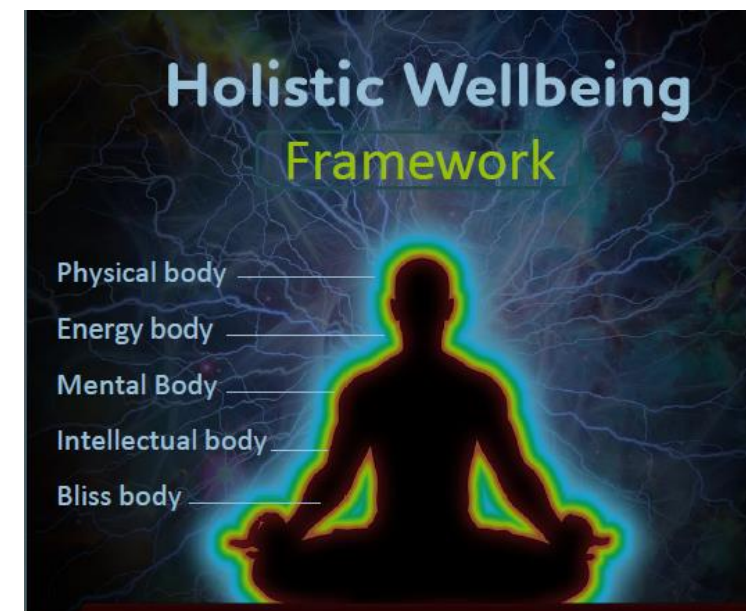
Emotional



Physical



Social





---

## Duševní zdraví

### Nabídka

Profesionální poradenské služby 24/7 pomoci ve  
všech geografických oblastech

Osobní poradci na místě

Peer poradenský program

Proces doporučení manažera

Svépomocné kurzy a hodnocení

Protokoly prevence sebevražd

Webová školení

### Dopad

214 zachráněných životů

Využito 25 861 kontaktů

18 983 individuálních  
poradenských sezení

### Dobrovolnictví

2,8 milionu dobrovolnických hodin

# MARS

## MARS Petcare

*A Better  
World For Pets*



## MARS Food & Nutrition



# MARS

---

- Mars je globální rodinný podnik s rozmanitým portfoliem kvalitních cukrovinek, potravin a produktů a služeb pro péči o domácí mazlíčky;
- Mars se pyšní dlouhodobými závazky, které staví na 5 základních principech Společnost uznává svou odpovědnost za podporu zdraví, bezpečnosti a pohodu svých zaměstnanců a komunity; a tím zajišťuje vzájemný prospěch;
  - Veškeré akce jsou prováděny v obou směrech hierarchie
    - shora dolů prostřednictvím globálních závazků zakotvených v obchodní strategii, podporované vyhrazenými zdroji a odbornými znalostmi a zapojením a sponzorstvím vyššího managementu
- zdola nahoru prostřednictvím zapojení pracovníků do společného navrhování a poskytování řešení v oblasti zdraví, bezpečnosti a pohody.



# MARS

---

- Program duševní pohody Mars vychází ze základních zásad ochrany zdraví a bezpečnosti při práci, uznává individuální potřeby všech spolupracovníků;
- Prostřednictvím holistického rámce Be Well Together jsou všichni spolupracovníci zapojeni a podporováni v krátkodobých i dlouhodobých akcích, které jsou individuálně přizpůsobeny tak, aby dodaly energii svému dni, podpořily své zdraví a žili podle svého.

# MARS

---



Fyzické a duševní zdraví  
Snadná dostupnost programů  
na podporu zdravotní  
gramotnosti a sebevědomí



Finanční podpora  
Podpora v krizových situacích  
Roční odměny/benefity  
Programy  
penzijní/oddlužovací/příspěvky  
Životní pojištění a dorovnání platu při  
nemoci a v případě invalidity



Spirituálně  
Dobrovolnický program  
Program Mars Ambassador  
Mars Acts (375 programů)  
Komunitní programy



Sociální oblast  
Be Well Together  
Social Role of Food