

EXTERNÍ HODNOCENÍ KVALITY

PT#M/5-2/2024, EHK 1404

Očekávané výsledky - Bakteriologická diagnostika

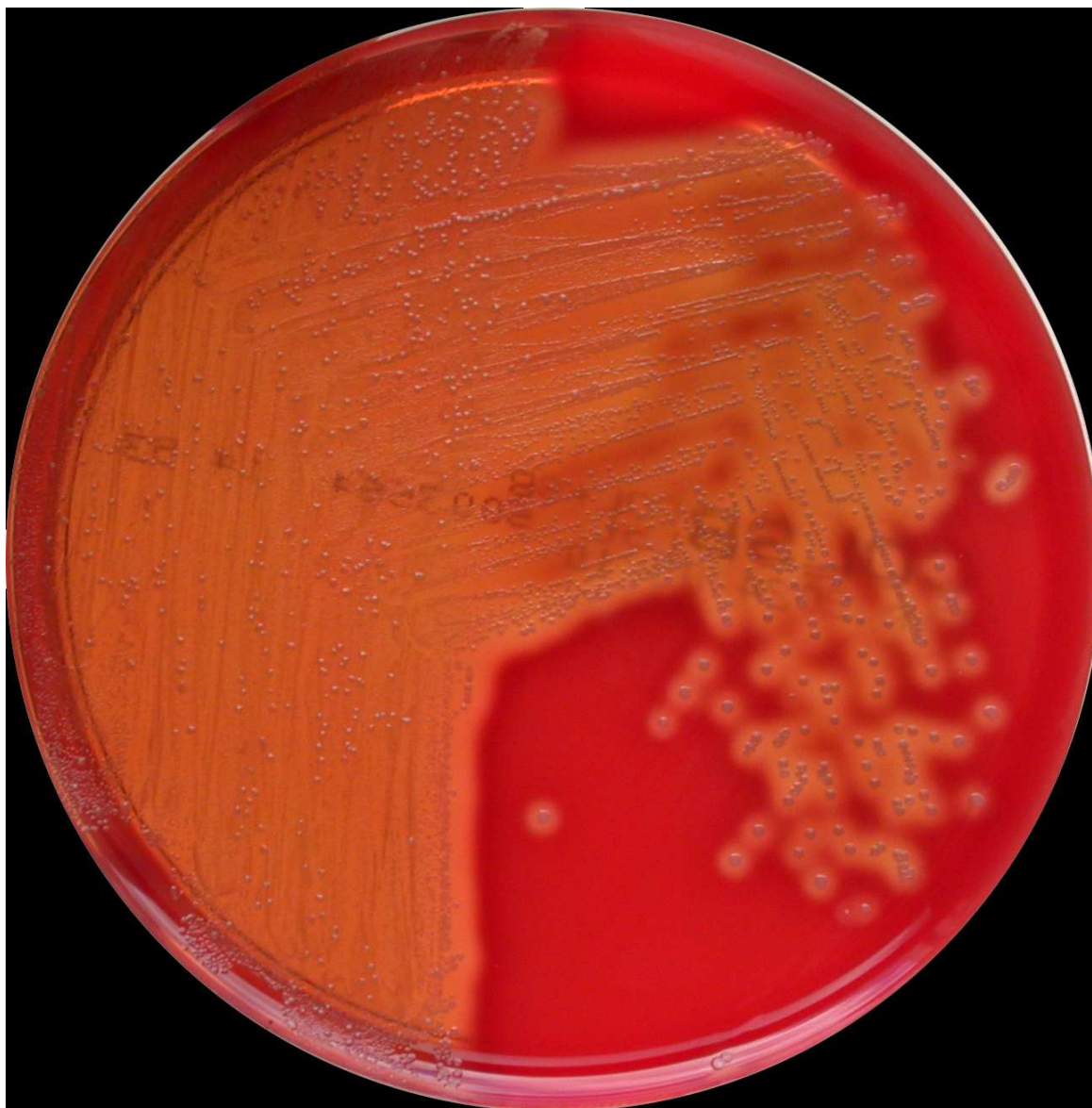
Legendy a úkoly k jednotlivým vzorkům:

1. Výtěr z krku od pacienta s bolestmi v krku a horečkou.

Úkol: Určit signifikantního patogena.

***Streptococcus* sk. C**

Vzorek dále obsahoval: *Neisseria lactamica*, *Streptococcus oralis*

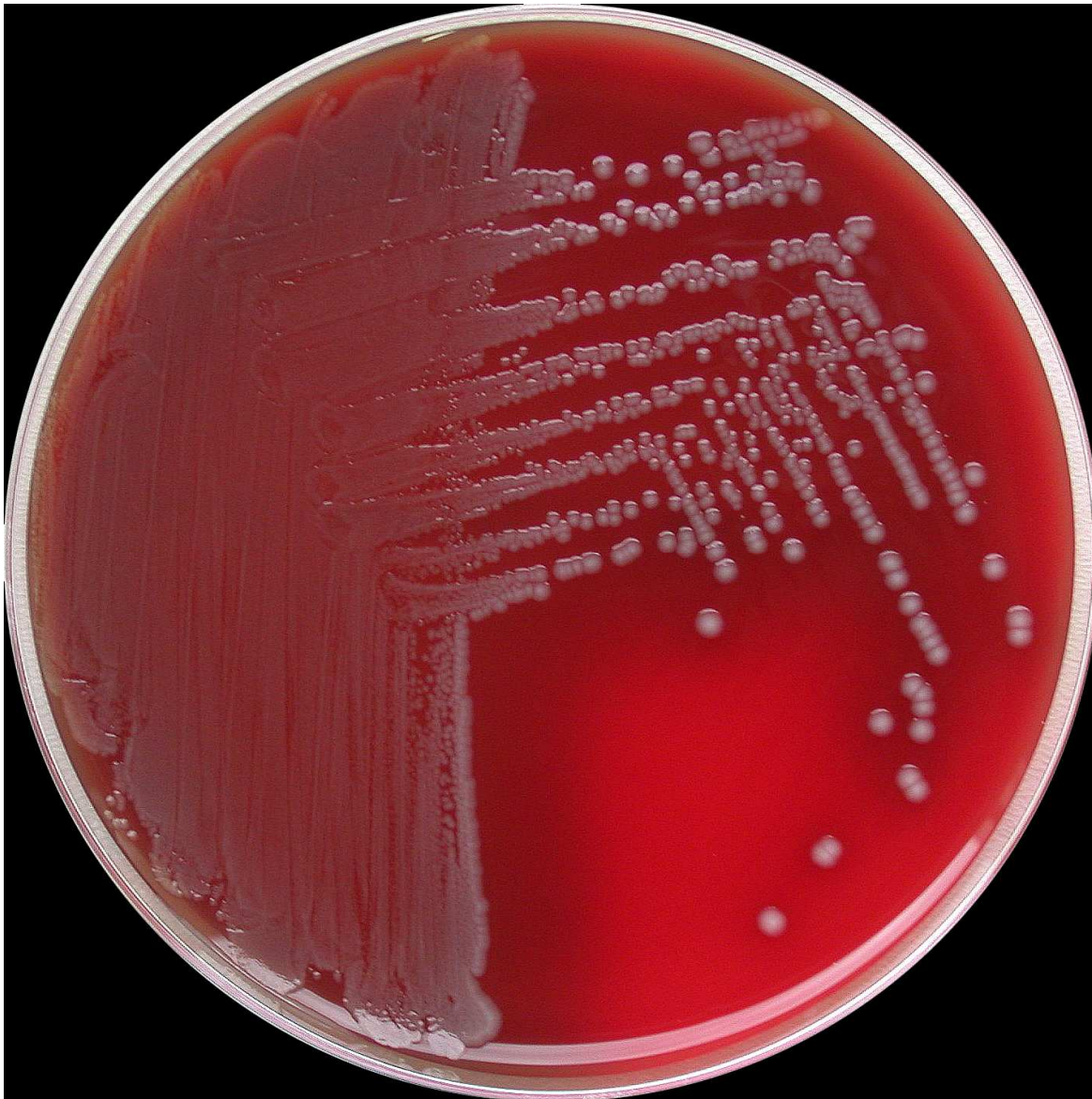


Obr. 1. Columbia agar, 36°C, CO₂, 24h.

2. Izolát z moče (signifikantní bakteriurie).

Úkol: Určit signifikantního patogena.

Morganella morganii



Obr. 2. Columbia agar, 36°C, aerobně, 24h.

3. Stolice od 30letého pacienta se zvracením a vodnatým průjmem po konzumaci kuřecího masa.

Úkol: určit signifikantního patogena

Salmonella Infantis

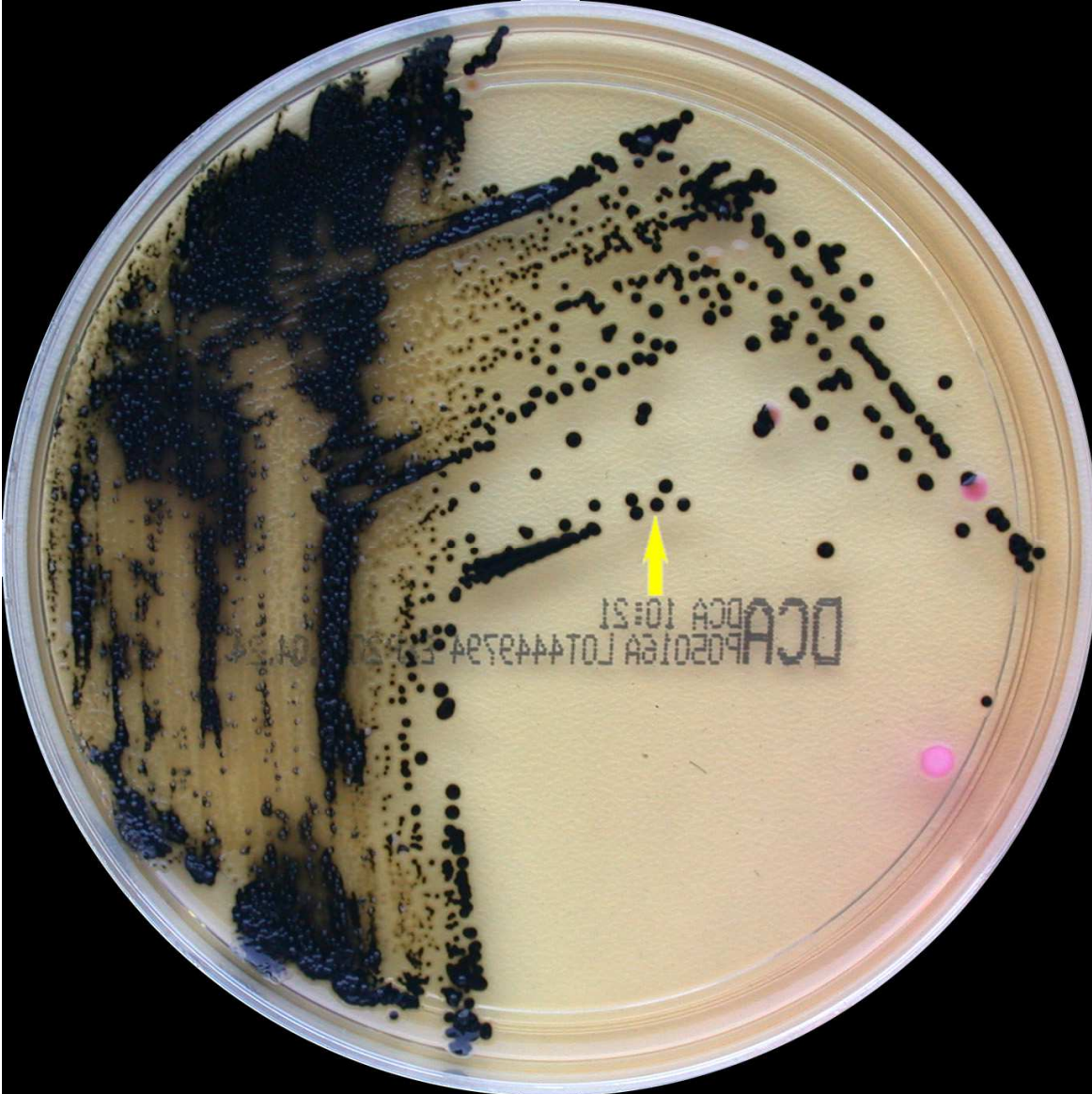
Vzorek dále obsahoval: *Escherichia coli*, *Klebsiella oxytoca*



Obr. 3. Columbia agar, 36°C, aerobně, 24h. Kolonie (nehemolytické) salmonely označena šipkou.



Obr. 4. MacConkey agar, 36°C, aerobně, 24h. Kolonie salmonely označena šipkou.



Obr. 5. DC agar, 36°C, aerobně, 24h. Kolonie salmonely označena šipkou.

4. Izolát z hemokultury od pacienta s pneumonií.

Úkol: určit signifikantního patogena a vyšetřit citlivost k těmto antibiotikům: penicilin (PEN), erytromycin (ERY). U diskové difuzní metody je místo PEN vyšetřován oxacilin (OXA).

Streptococcus pneumoniae



Obr. 6. Columbia agar, 36°C, 24h, CO₂.

Rozmezí inhibičních zón naměřené v NRL pro antibiotika (5 měření, disková difuzní metoda EUCAST): OXA_(1μg): 22 – 23 mm; ERY_(15 μg): 23 - 24 mm.

Hodnoty MIC naměřené v NRL pro antibiotika (5 měření, mikrodiluční metoda EUCAST): PEN: 0,016 – 0,016; ERY: ≤0,03 – ≤0,03 mg/l.

Kmen je při standardním dávkování citlivý (C) k penicilinu i k erytromycinu.



5. Kmen *Pseudomonas aeruginosa*, indikace jiná než meningitida
Úkol: vyšetřit citlivost k těmto antibiotikům: meropenem (MER), tobramycin (TOB).

Rozmezí inhibičních zón naměřené v NRL pro antibiotika (5 měření, disková difuzní metoda EUCAST): **MER_(10 µg): 6 – 8 mm; TOB_(10 µg): 21 - 22 mm.**

Hodnoty MIC naměřené v NRL pro antibiotika (5 měření, mikrodiluční metoda EUCAST):
MER: >16 – >16 mg/l; TOB: 0,5 - 1 mg/l.

Kmen je rezistentní (R) k meropenemu a při standardním dávkování citlivý (C) k tobramycinu.

Vyhotovil: R. Šafránková, V. Jakubů
Datum: 03. 06. 2024