

EXTERNÍ HODNOCENÍ KVALITY

PT#M/5-3/2024, EHK 1411

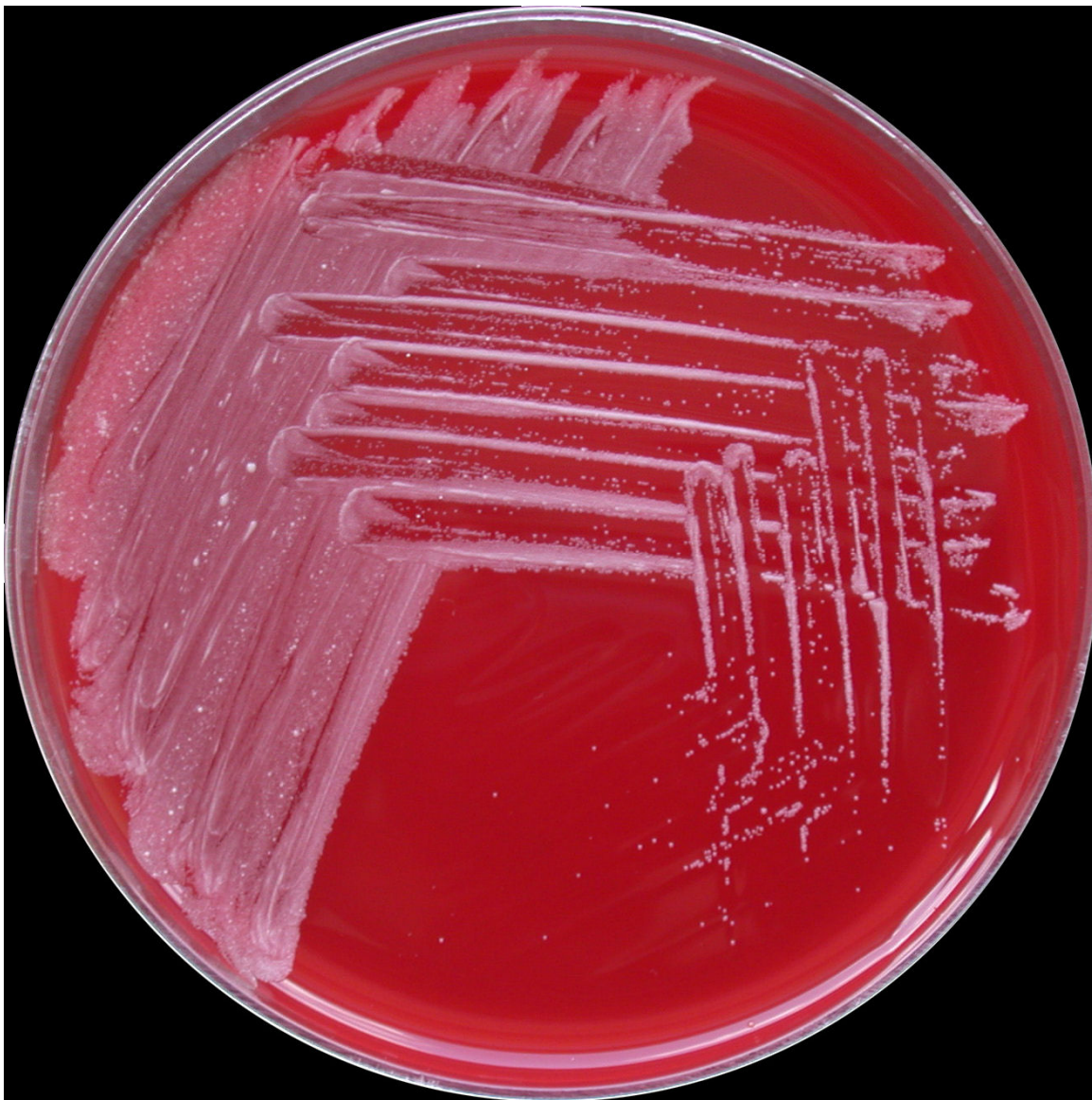
Očekávané výsledky - Bakteriologická diagnostika

Legendy a úkoly k jednotlivým vzorkům:

1. Izolát od pacienta s hnisavou lymfadenitidou, který udává pobyt na farmě s hospodářskými zvířaty.

Úkol: Edukativní vzorek (nehodnotí se).

Corynebacterium pseudotuberculosis

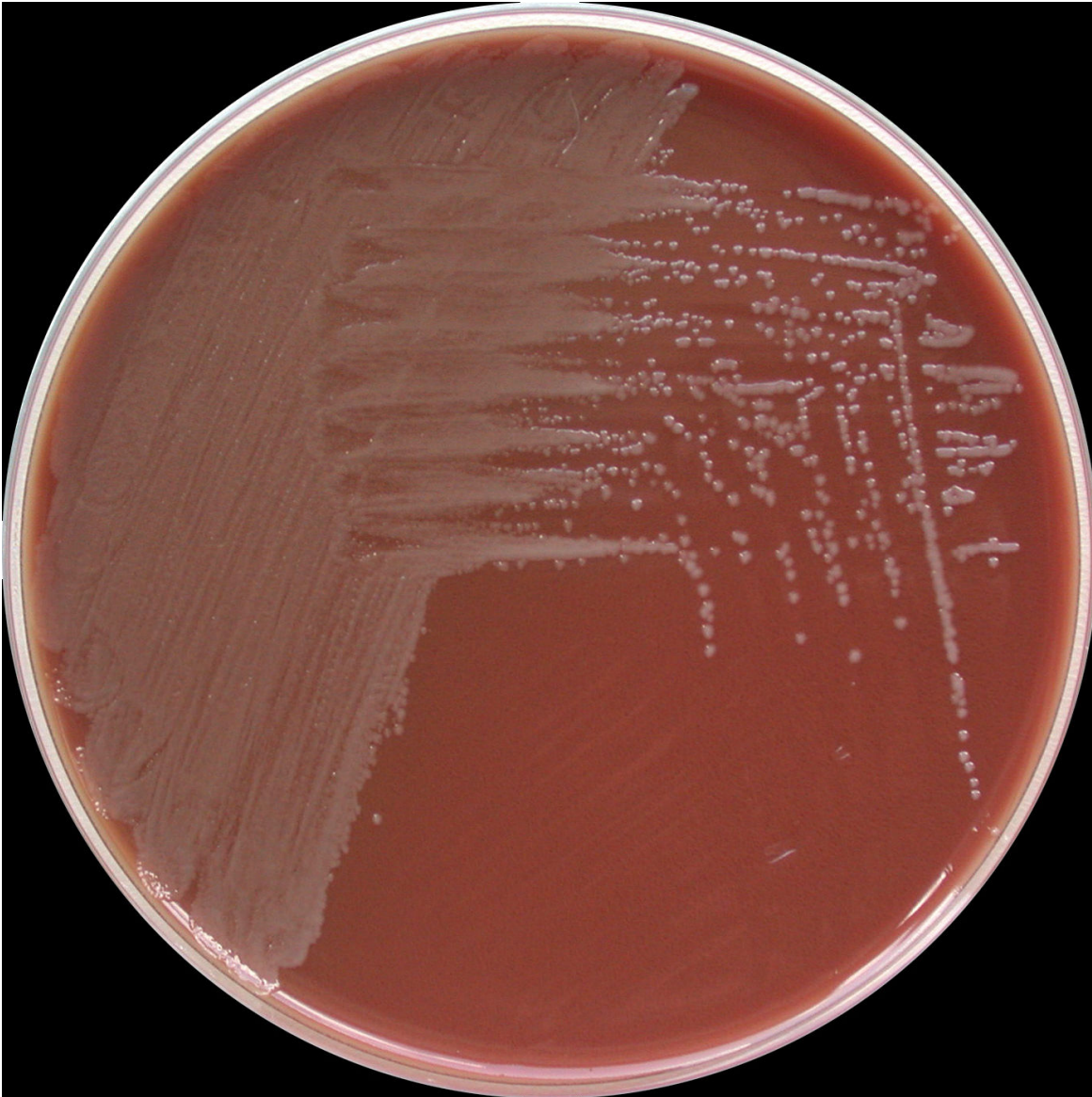


Obr. 1. Columbia agar, 36°C, 24h.

2. Izolát z likvoru od pacienta (15 let) s akutním stavem a horečnatými příznaky.

Úkol: Určit signifikantního patogena.

Neisseria meningitidis



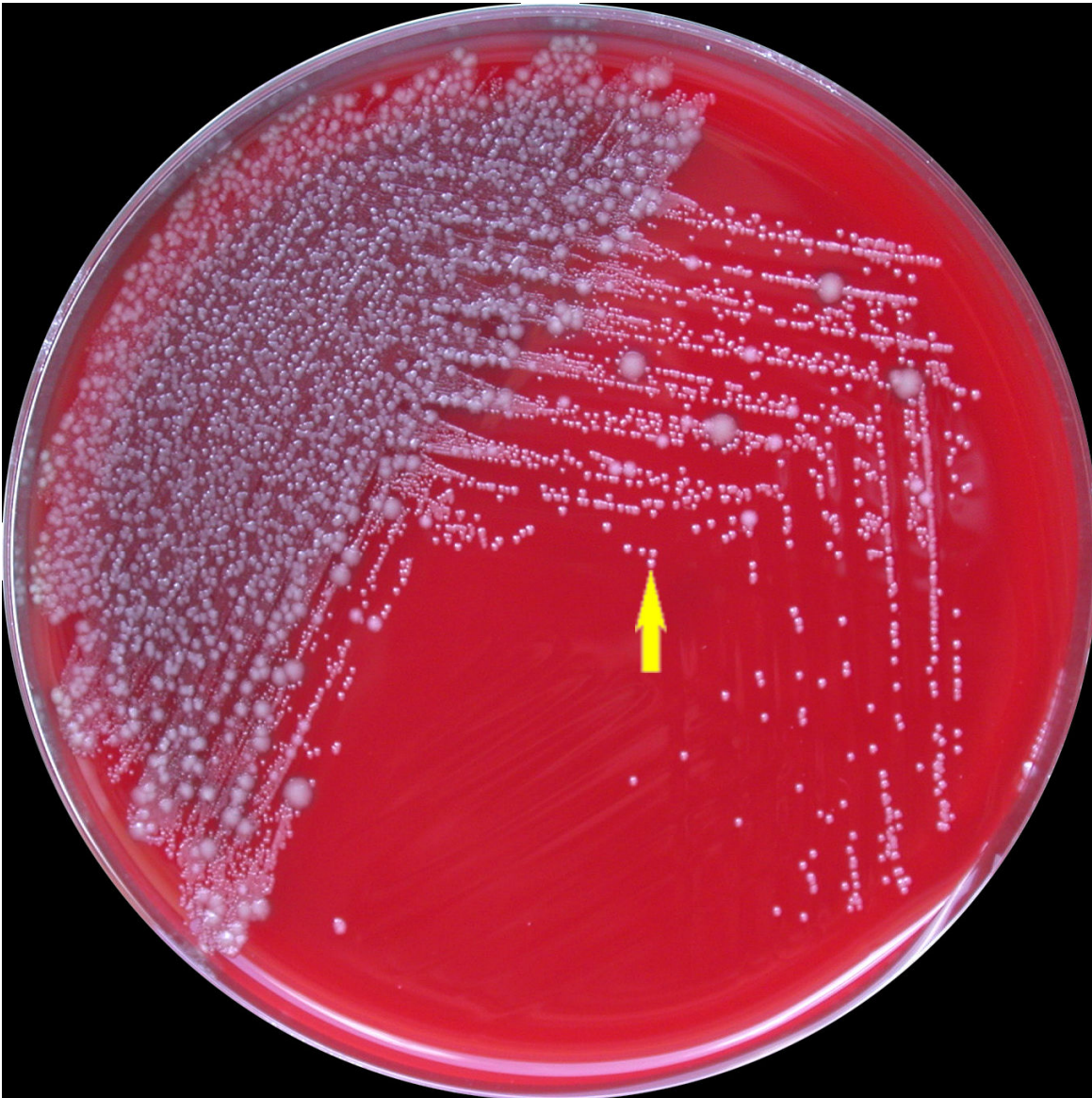
Obr. 2. CMH agar, 36°C, CO₂, 24h.

3. Stolice od dítěte s bolestmi břicha a horečkou.

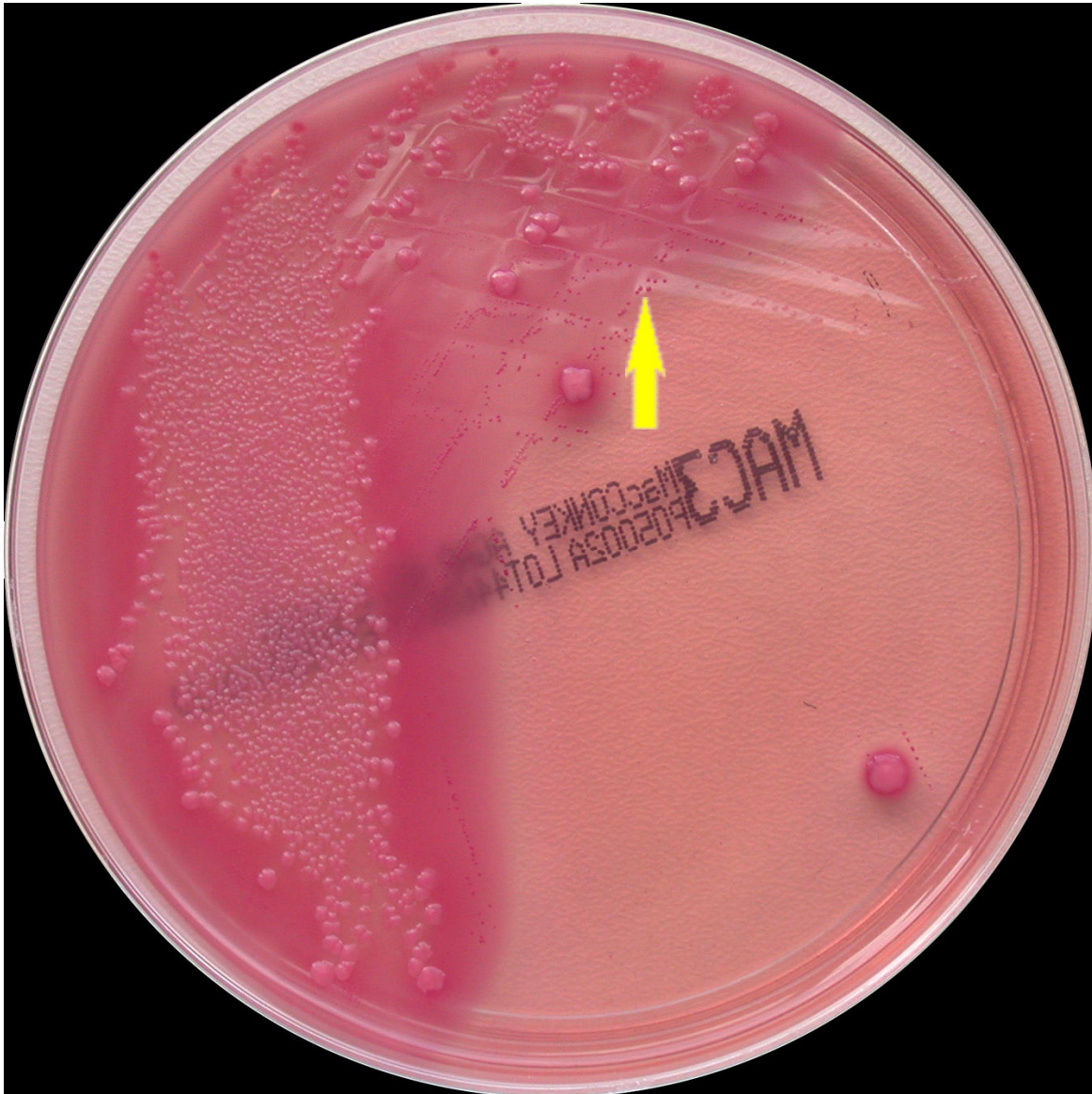
Úkol: určit signifikantního patogena

Yersinia pseudotuberculosis

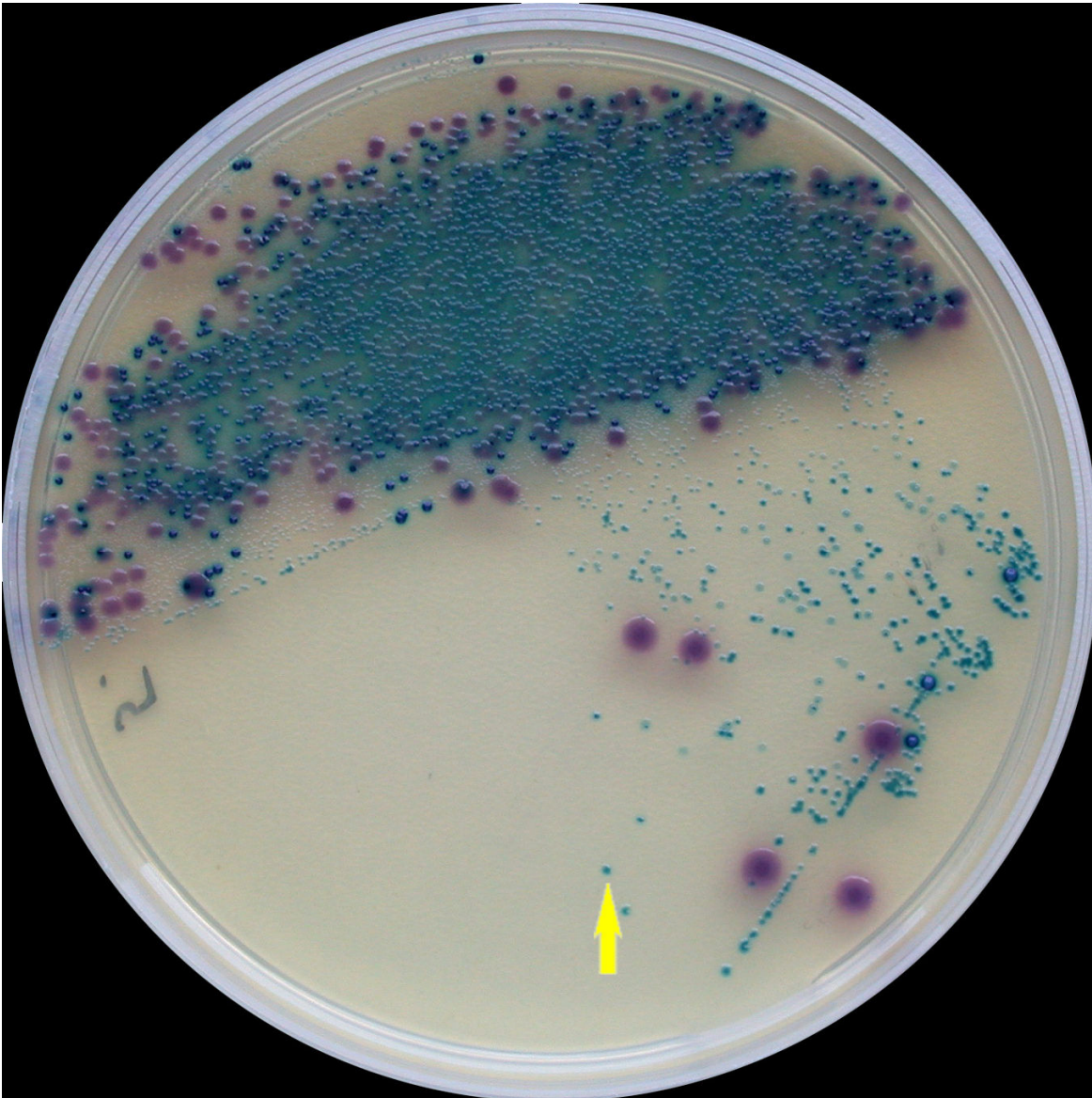
Vzorek dále obsahoval: *Escherichia coli*, *Enterococcus faecalis*



Obr. 3. Columbia agar, 36°C, aerobně, 24h. Kolonie *Yersinia pseudotuberculosis* označena šipkou.



Obr. 4. MacConkey agar, 36°C, aerobně, 24h. Kolonie *Yersinia pseudotuberculosis* označena šipkou.

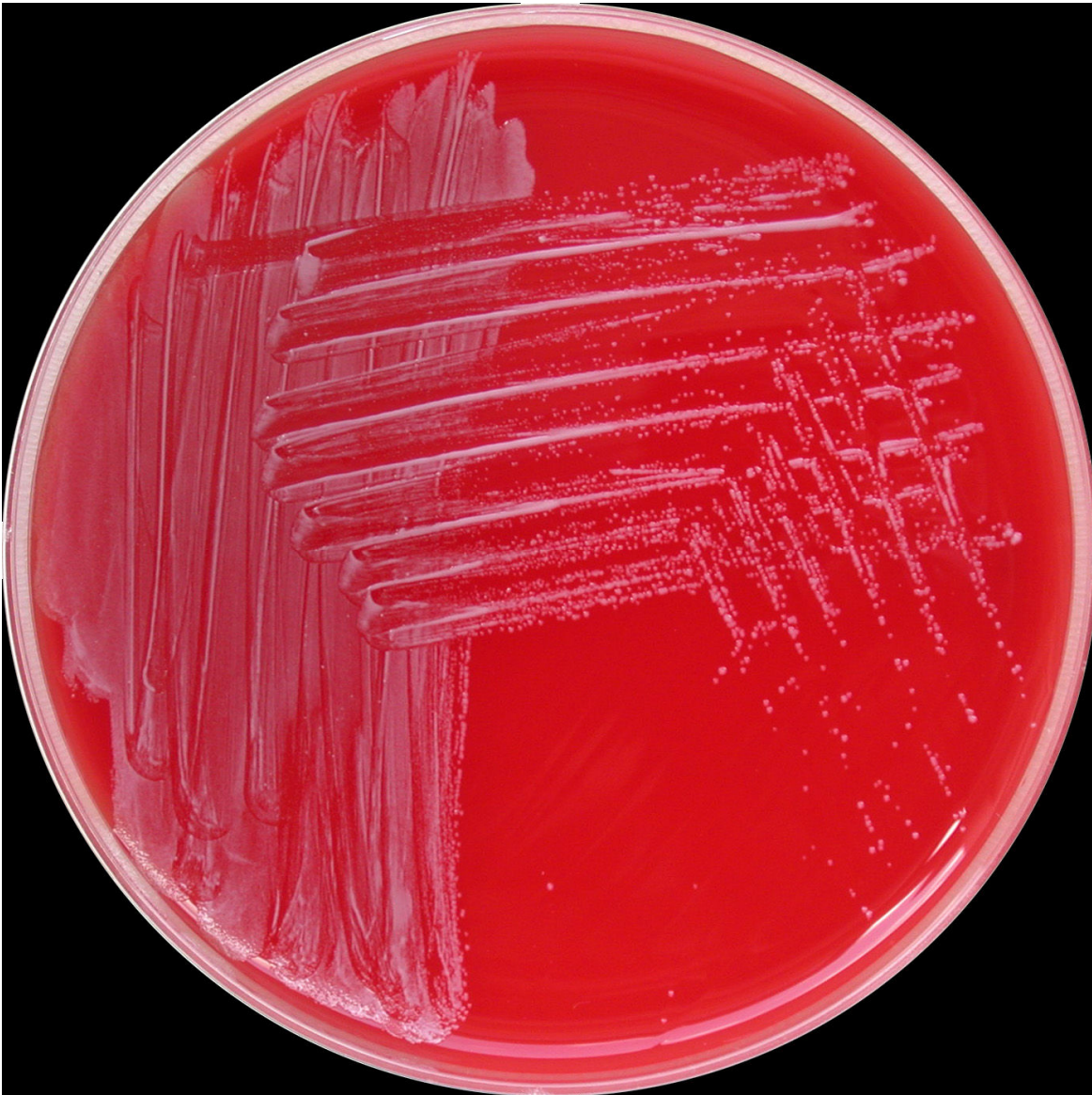


Obr. 5. Chromo agar, 36°C, aerobně, 24h. Kolonie *Yersinia pseudotuberculosis* označena šipkou.

4. Izolát z krve od imunokompromitovaného pacienta se sepsí.

Úkol: určit signifikantního patogena a vyšetřit citlivost k těmto antibiotikům: erytromycin (ERY), linezolid (LNZ).

Staphylococcus epidermidis



Obr. 6. Columbia agar, 36°C, 24h.

Rozmezí inhibičních zón naměřené v NRL pro antibiotika (5 měření, disková difuzní metoda EUCAST): ERY_(15μg): 16 – 17 mm; LNZ_(10 μg): 6 - 6 mm.

Hodnoty MIC naměřené v NRL pro antibiotika (5 měření, mikrodiluční metoda EUCAST): ERY: >8 – >8; LNZ: >16 – >16 mg/l.

Kmen je rezistentní (R) k erytromycinu i k linezolidu.



5. Kmen *Escherichia coli*, indikace jiná než meningitida

Úkol: vyšetřit citlivost k těmto antibiotikům: meropenem (MER), ciprofloxacin (CIP).

Rozmezí inhibičních zón naměřené v NRL pro antibiotika (5 měření, disková difuzní metoda EUCAST): **MER_(10 µg): 6 – 6 mm; CIP_(5 µg): 6 - 6 mm.**

Hodnoty MIC naměřené v NRL pro antibiotika (5 měření, mikrodiluční metoda EUCAST):
MER: >8 – >8 mg/l; CIP: >4 - >4 mg/l.

Kmen je rezistentní (R) k meropenemu i k ciprofloxacinu.

Vyhotovil: R. Šafránková, V. Jakubů
Datum: 1. 10. 2024